



Kasım Ayı Sektörel Değerlendirme Anketi



İÇİNDEKİLER

Giriş

sayfa 1

Amaç

sayfa 2

Metod ve Örneklem

sayfa 3

Zamanlama

sayfa 4

Bulgular

sayfa 5 - 36



Giriş

Bu sunum Bupar Araştırma tarafından, OSS Derneđi üyeleriyle aylık olarak yürütölen araştırmanın Kasım 2020'ye ait bulgularını sunmak amacıyla hazırlanmıştır.



Amaç

OSS Derneđi'nin halihazırda bünyesinde bulunan üyeleriyle, haiz oldukları sektöre ait durumu ve de güncel ekonomik, sosyal gelişmeler hakkındaki tutum ve davranışlarını bilimsel olarak tespit etmek amacıyla yürütölmüştür.

Üyelerinin anket yoluyla görüşleri alınarak istatistiksel veriler haline getirilip aylık olarak paylaşılmaktadır.

Buradaki ana amaç, üyelerinden elde edilen verilerle, sektörün gidişatı ile ilgili tutum ve davranışları objektif olarak yansıtarak, OSS Üyelerinin çalışma konularında daha sağlıklı kararlar almasını sağlamaktır.



Metod ve Örneklem

Bu çalışma, hazırlanan ve standart hale getirilen soru formu üzerinden yürütülmüştür. Hazırlanan bu soru formu yazılım yoluyla software hale getirilip üyelere bir link üzerinden gönderilerek doldurulması talep edilmiştir.

Çalışmada soruların büyük kısmı standart olarak hazırlanmış olup, o ayki güncel gelişmelere ilişkin sorular da eklenmiştir. Bu kapsamda derneğe ait toplam 199 üyeye sorular iletilmiştir. Üyelerin 118'si dağıtıcı 81'i ise üretici hüviyetindedir.



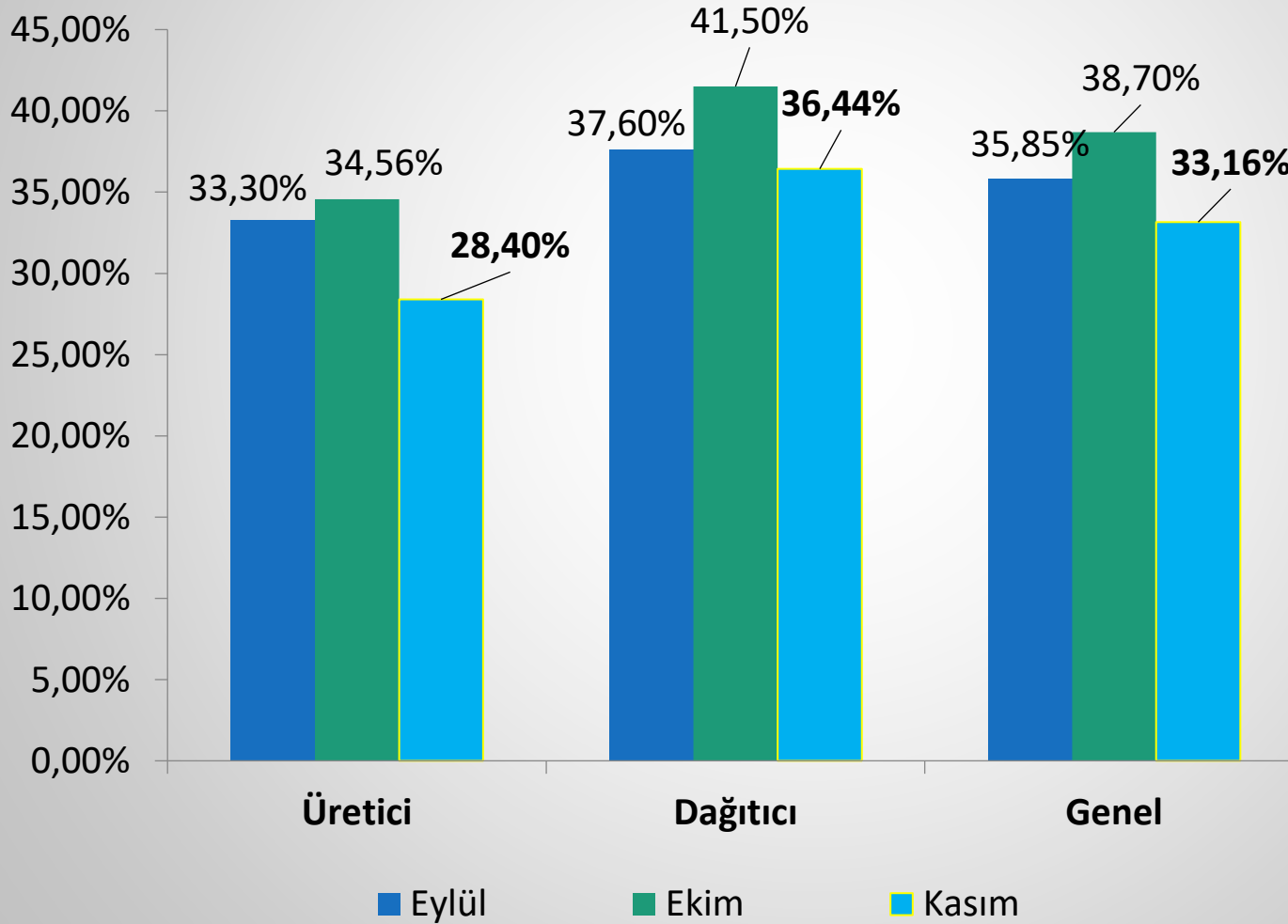
Zamanlama

Soru formunun oluşturulması	09-11 Aralık 2020
Saha süreci	14-18 Aralık 2020
Döküm kodlama	21-22 Aralık 2020
Analiz tablolarının oluşturulması	23-25 Aralık 2020
Sunum	26 Aralık 2020



Bulgular

Ankete katılım oranları

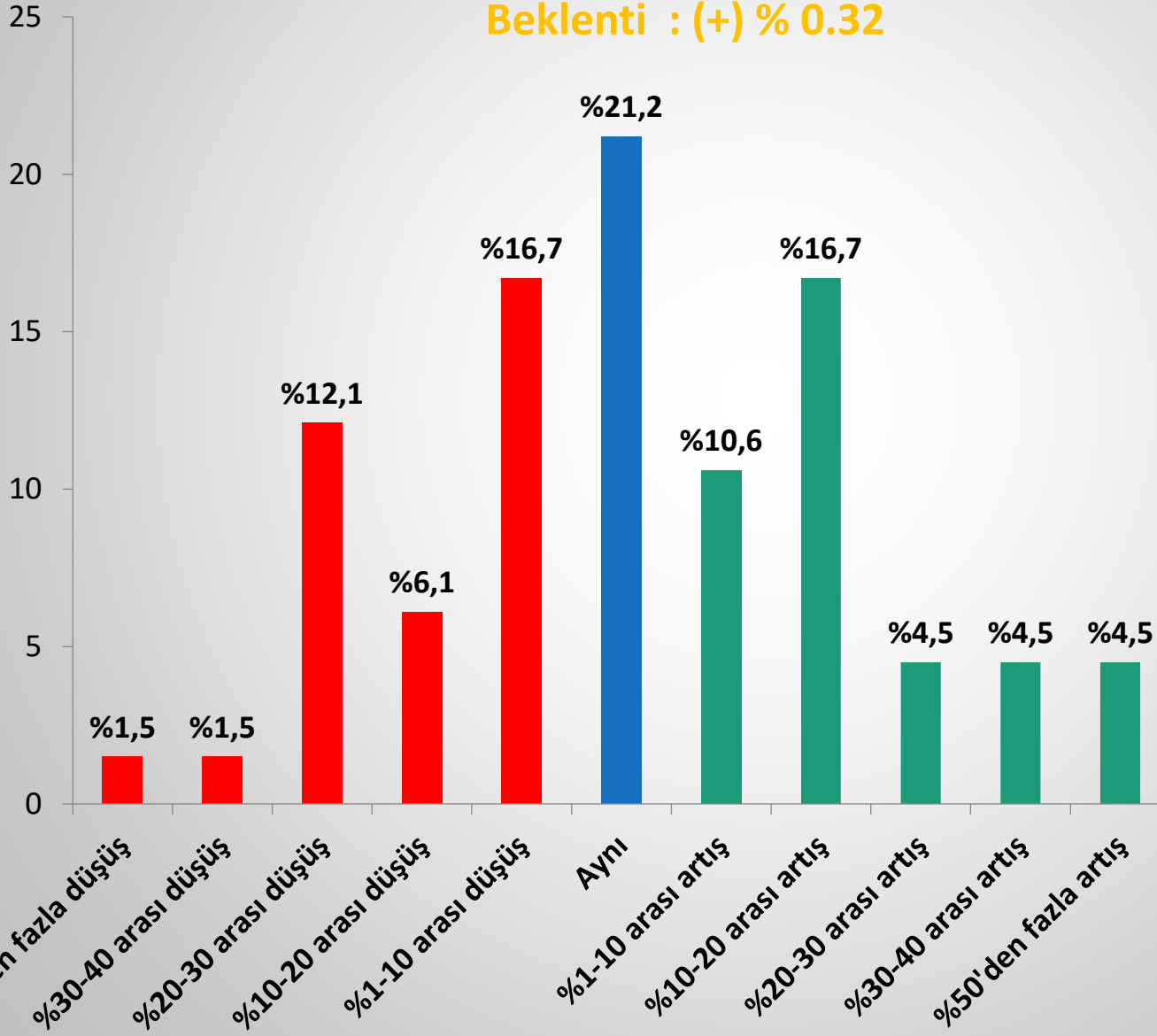


OSS Derneği'nin **199** üyesinin **43**'ü dağıtıcı, **23**'ü üretici olmak üzere toplam **66** üyesi ankete katılım göstermiştir.

Kasım ayında, bir önceki aya göre yurt içi satışlardaki değişim

Ortalama: (+) % 2,27

Beklenti : (+) % 0.32



Üyelerin Kasım ayındaki yurt içi satışları Ekim ayına göre ortalama **% 2,27** artış göstermiştir. Dağıtıcı üyelerin satışlarında **(-) %1,51** düşüş, üreticilerde ise **(+) %9,35** artış gerçekleşmiştir.

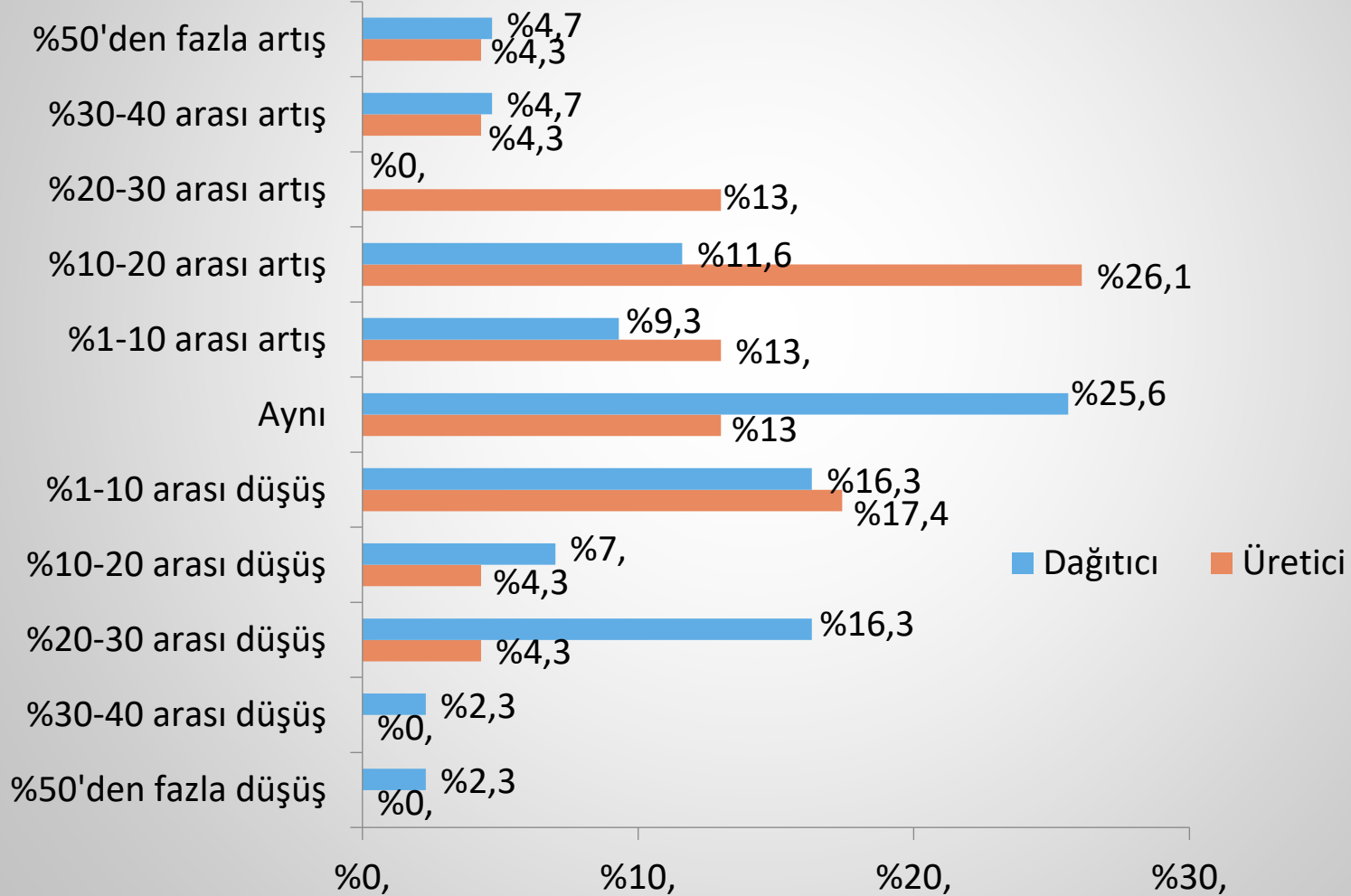
Üyeler, bir önceki ankette Ekim ayına göre, Kasım ayı yurt içi satışlarında ortalama **%0.32** artış beklemekteydi. Dağıtıcı üyeler, satışlarında **(-) % 1.94** düşüş, üreticiler **(+) % 4.29** artış öngörmekteydi.

Kasım ayında, bir önceki aya göre yurt içi satışlardaki değişim



Ortalama: Dağıtıcı: (-) % 1,51 Üretici: (+) % 9,35

Beklenti : Dağıtıcı: (-) % 1.94 Üretici: (+) % 4.29

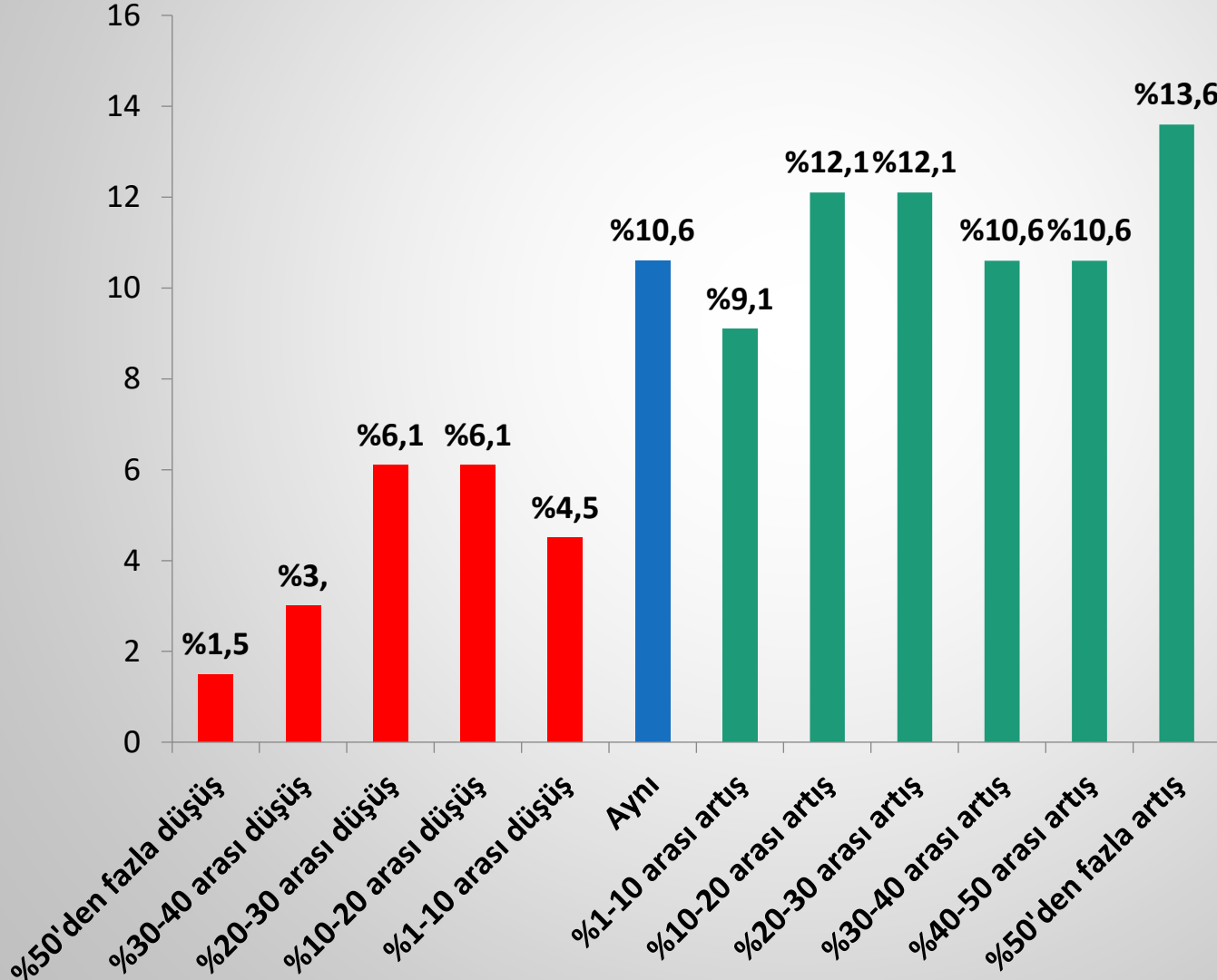


Kasım ayında, geçen yılın kasım ayına göre yurt içi satışlardaki değişim



Ortalama: (+) % 17,35

Beklenti : (+) % 13.90



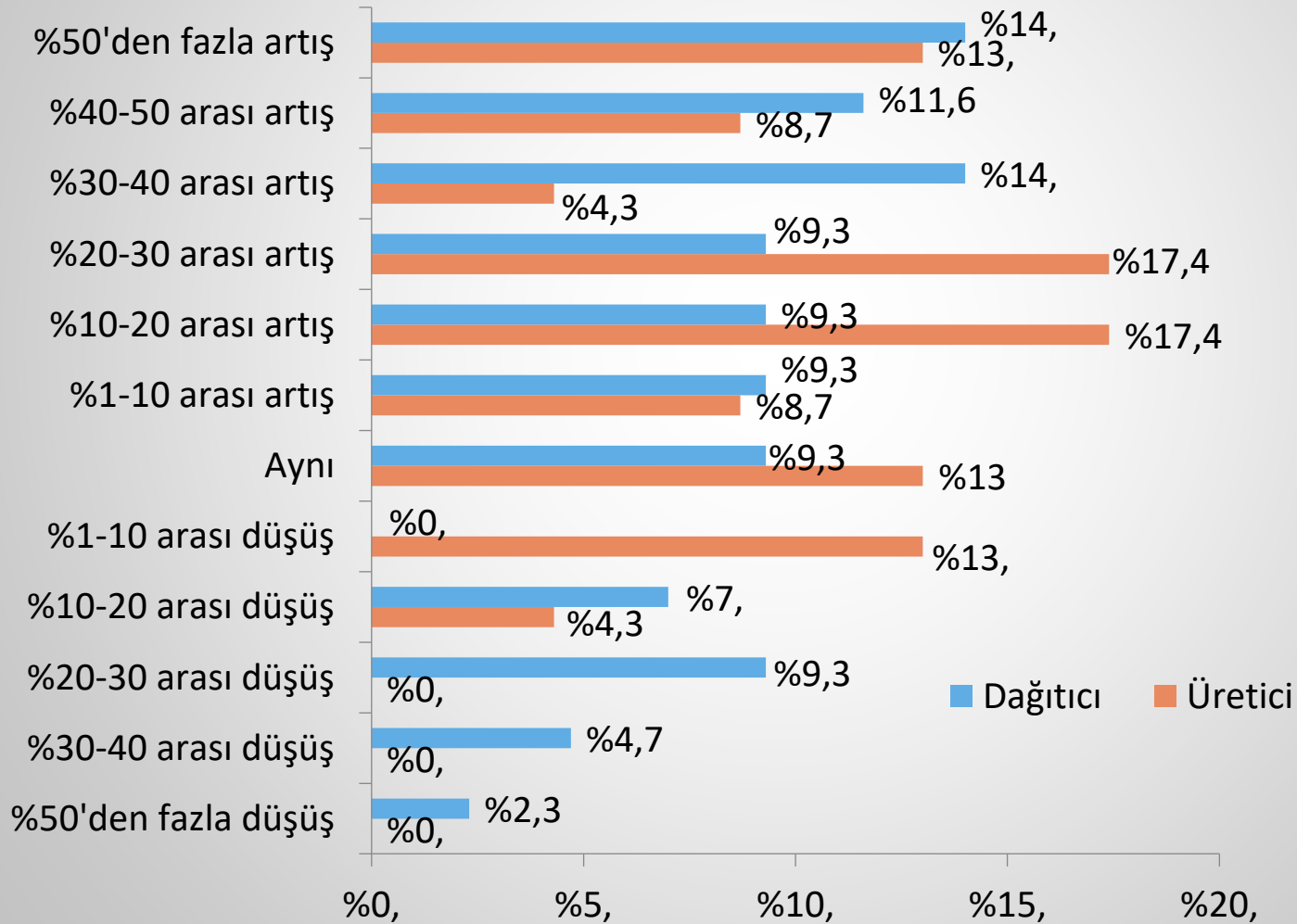
Üyelerin Kasım ayındaki yurt içi satışları 2019 yılı Kasım ayına göre ortalama **% 17,35** artış göstermiştir. Dağıtıcı üyelerin satışlarındaki artış oranı **%16,28**, üreticilerin **%19,35** 'dir.

Üyeler, geçen yılın Kasım ayına göre, bu yıl Kasım ayı yurt içi satışlarında ortalama **%13.90** artış beklemekteydi. Dağıtıcı üyeler satışlarında **% 12.45**, üreticiler ise **% 16.43** artış öngörmekteydi.

Kasım ayında, geçen yılın Kasım ayına göre yurt içi satışlardaki değişim

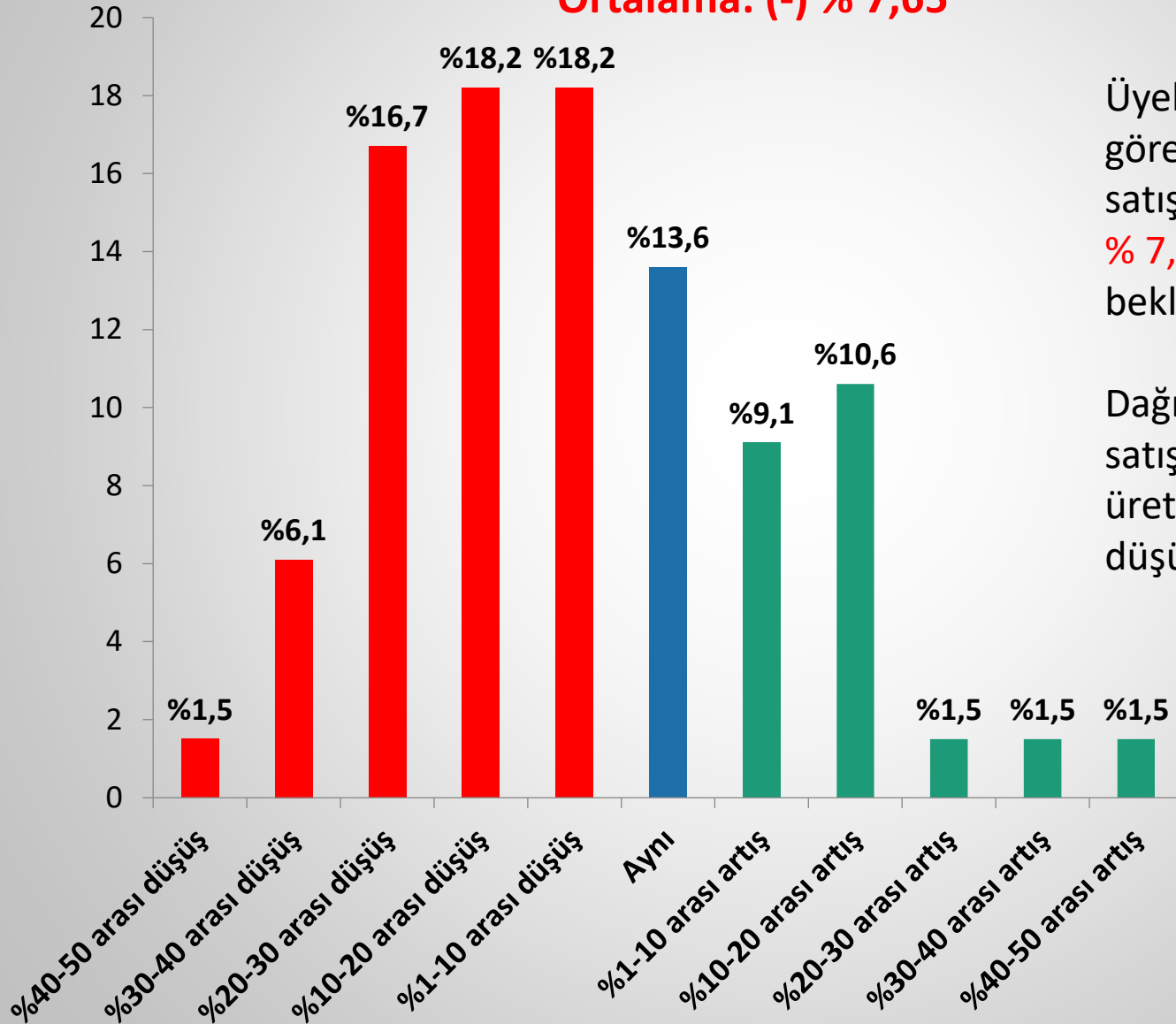
Ortalama: Dağıtıcı: (+) % 16.28 Üretici: (+) % 19.35

Beklenti : Dağıtıcı: (+) % 12.45 Üretici: (+) % 16.43



Aralık ayında, bir önceki aya göre yurt içi satışlarda değişim beklentisi

Ortalama: (-) % 7,65

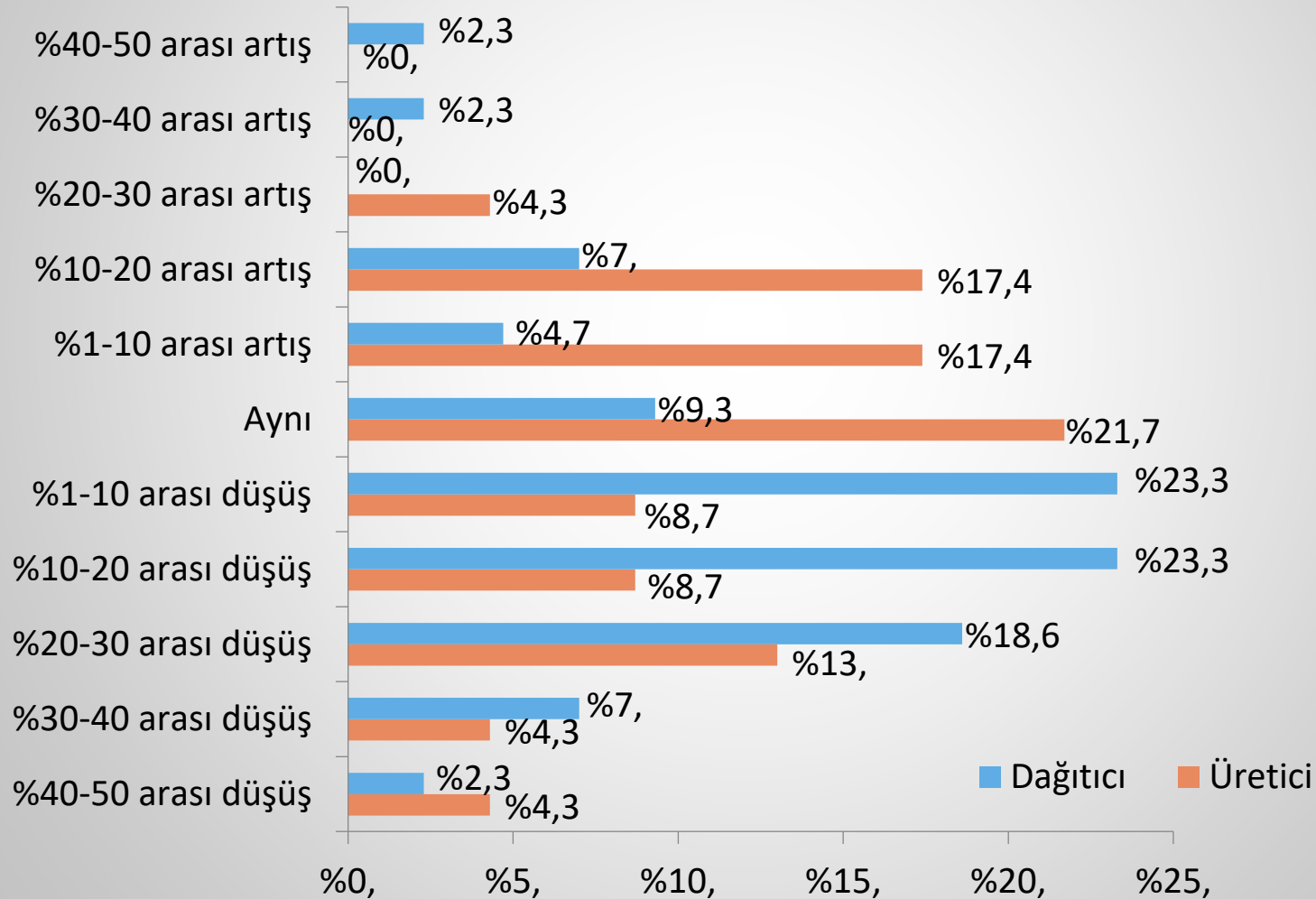


Üyeler, Kasım ayına göre, Aralık ayı yurt içi satışlarında ortalama (-) % 7,65 düşüş beklemektedir.

Dağıtıcı üyeler satışlarında (-) % 9,65, üreticiler (-) % 3,91 düşüş öngörmektedir.

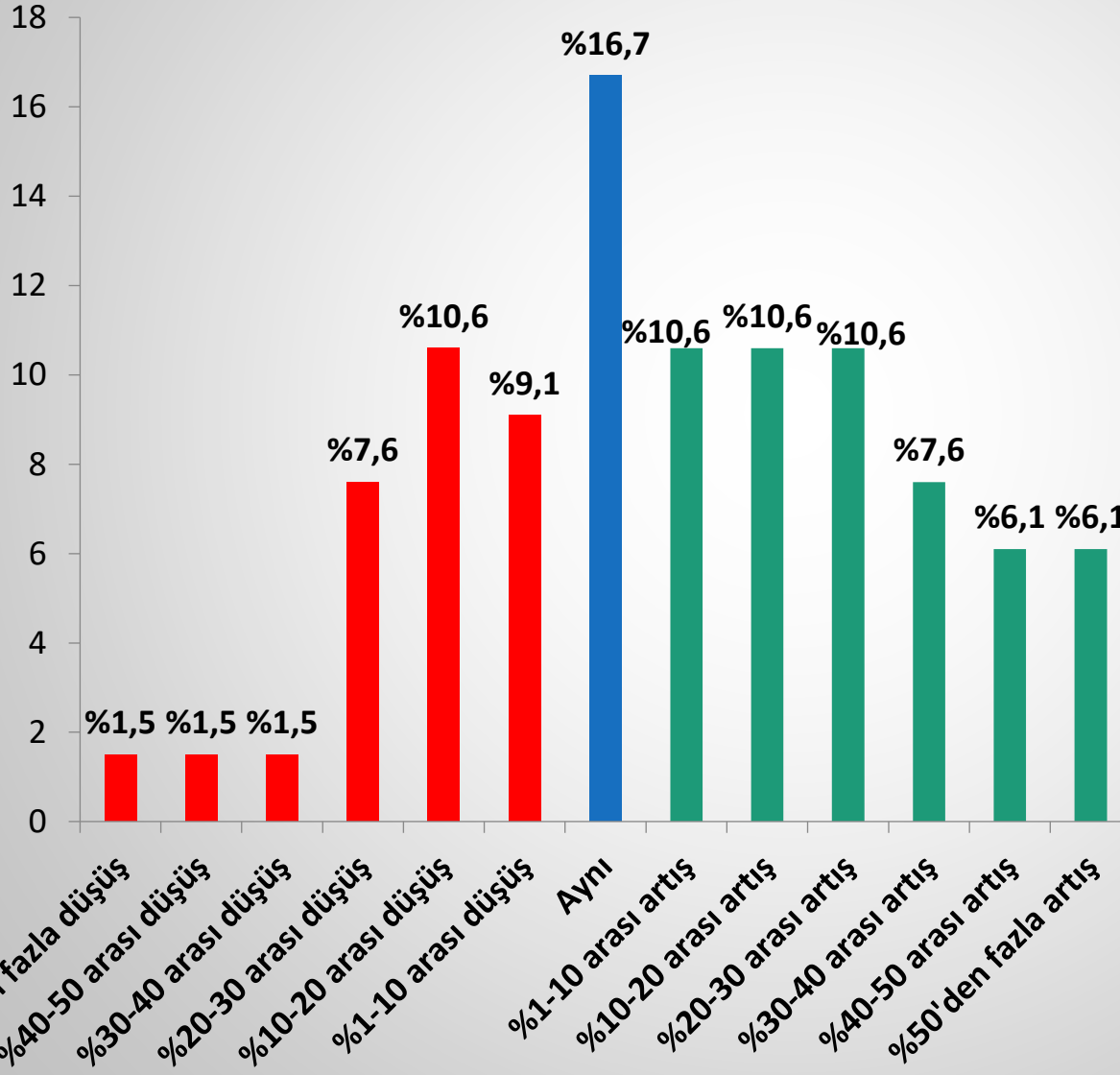
Aralık ayında, bir önceki aya göre yurt içi satışlarda değişim beklentisi

Ortalama: Dağıtıcı: (-) % 9,65 Üretici: (-) % 3,91



Aralık ayında, geçen yılın aralık ayına göre yurt içi satışlarda değişim beklentisi

Ortalama: (+) % 7,73

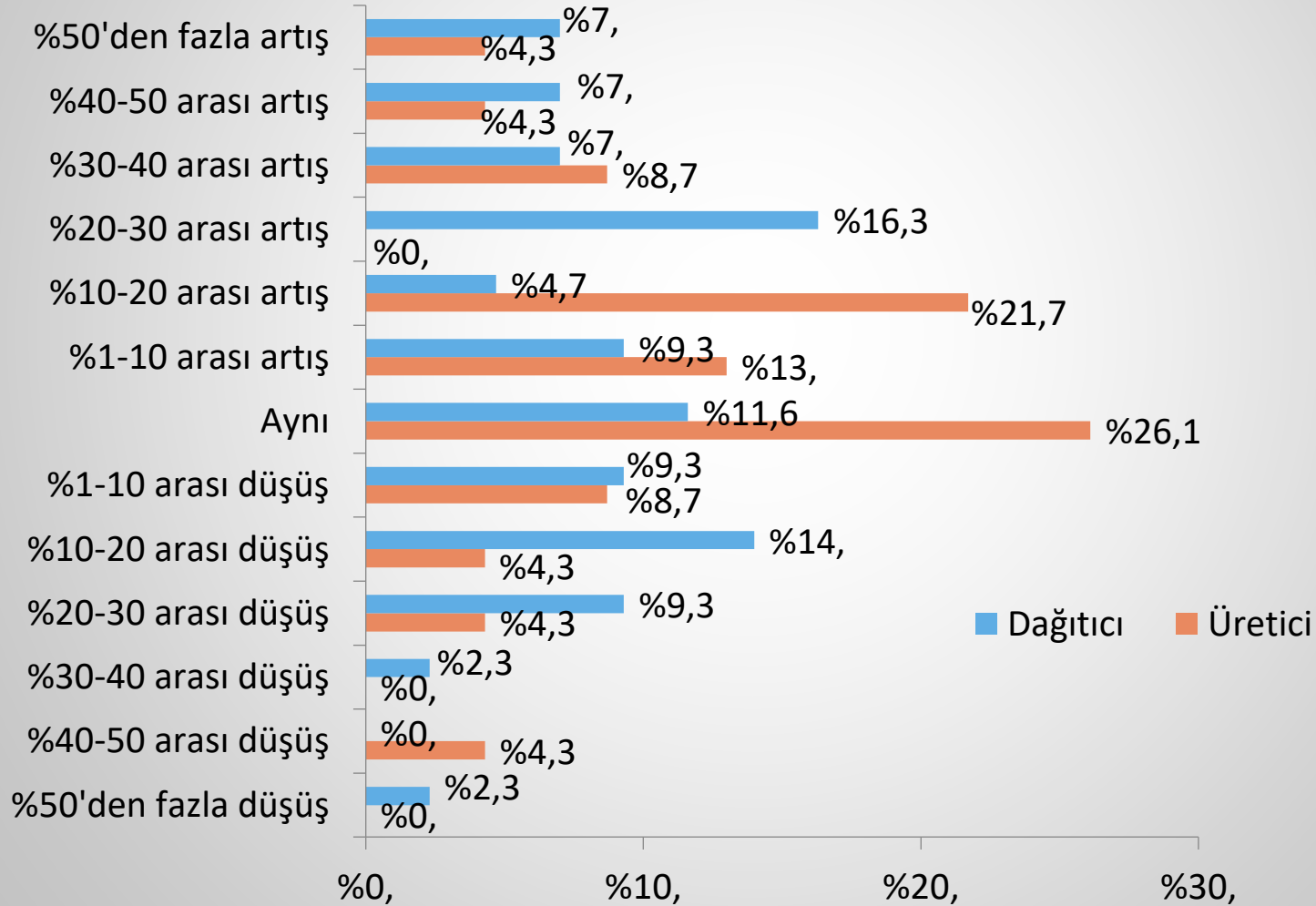


Üyeler, geçen yılın aralık ayına göre, bu yıl aralık ayı yurt içi satışlarında ortalama **% 7,73** artış beklemektedir.

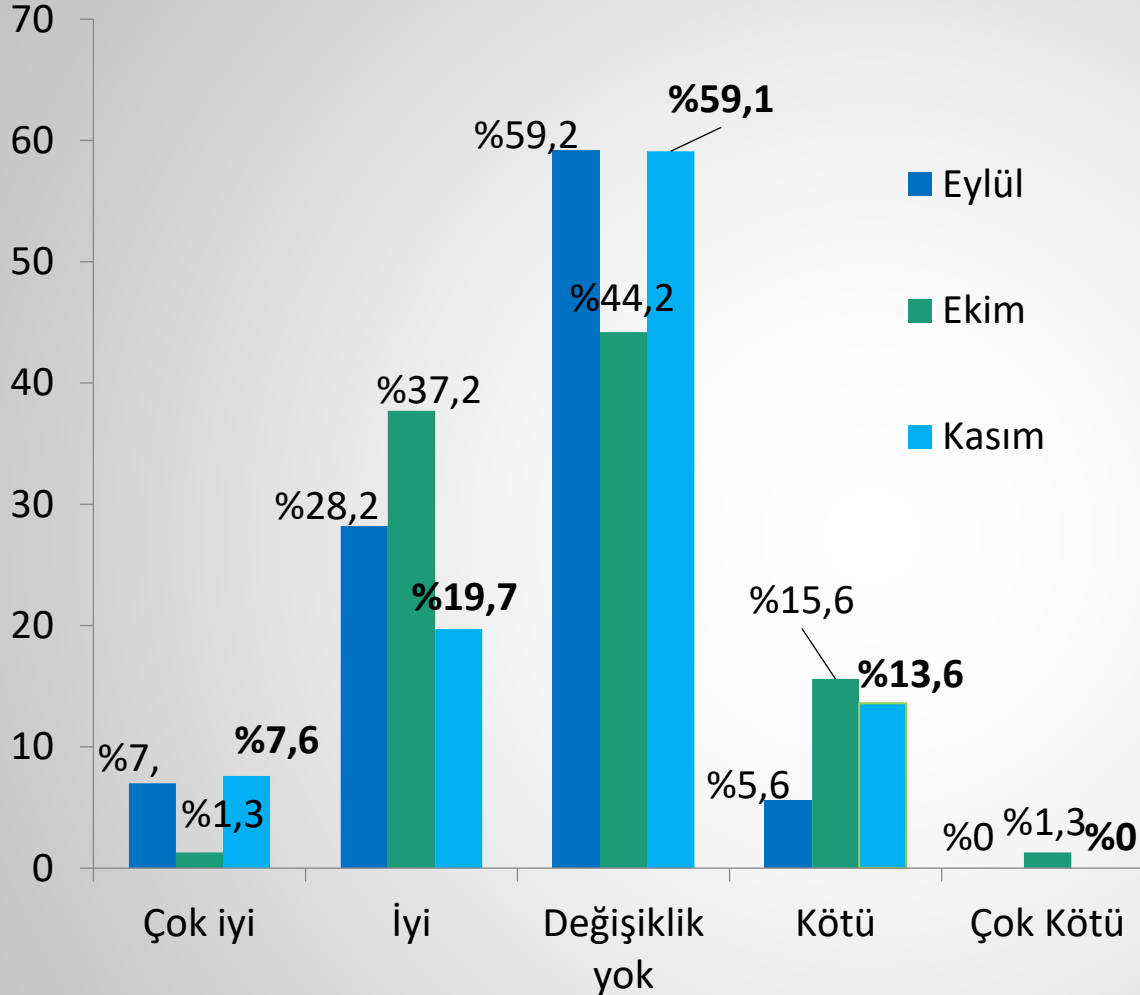
Dağıtıcı üyeler satışlarında **% 7,91**, üreticiler ise **% 7,39** artış öngörmektedir.

Aralık ayında, geçen yılın aralık ayına göre yurt içi satışlarda değişim beklentisi

Ortalama: Dağıtıcı: (+) % 7,91 Üretici: (+) % 7,39



Kasım ayında, önceki dönemlere göre tahsilat süreci değerlendirilmesi



Ortalama değer : **55,3**

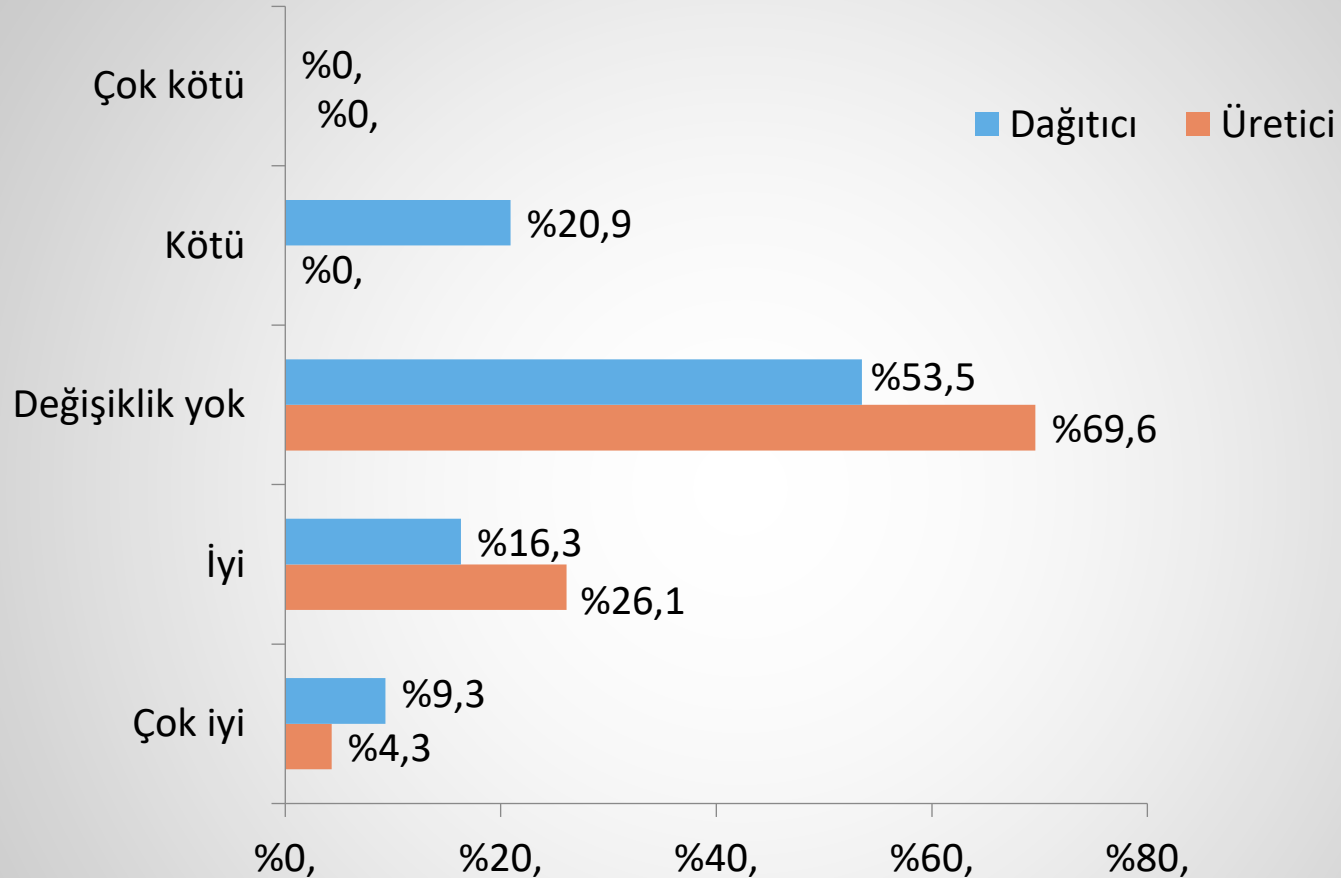
Eylül Ayı Ortalama değer : **59,2** Ekim Ayı ortalama değer : **55,5**

Ortalama hesaplanırken Çok iyi "100", Çok kötü "1" kabul edilerek 25'erlik dilimlerle hesaplanmıştır. Dolayısı ile 100'e yaklaştıkça iyi olduğu kabul edilmektedir.

Kasım ayında üyelerin tahsilat durumu, genel olarak pozitif bir seyir izlese de ortalamada geçtiğimiz ayların gerisindedir.

Üretici üyelerin tahsilat süreçlerinin, dağıtıcılara nazaran daha iyi olduğu gözlemlenmektedir.

Kasım ayında, önceki dönemlere göre tahsilat süreci değerlendirilmesi



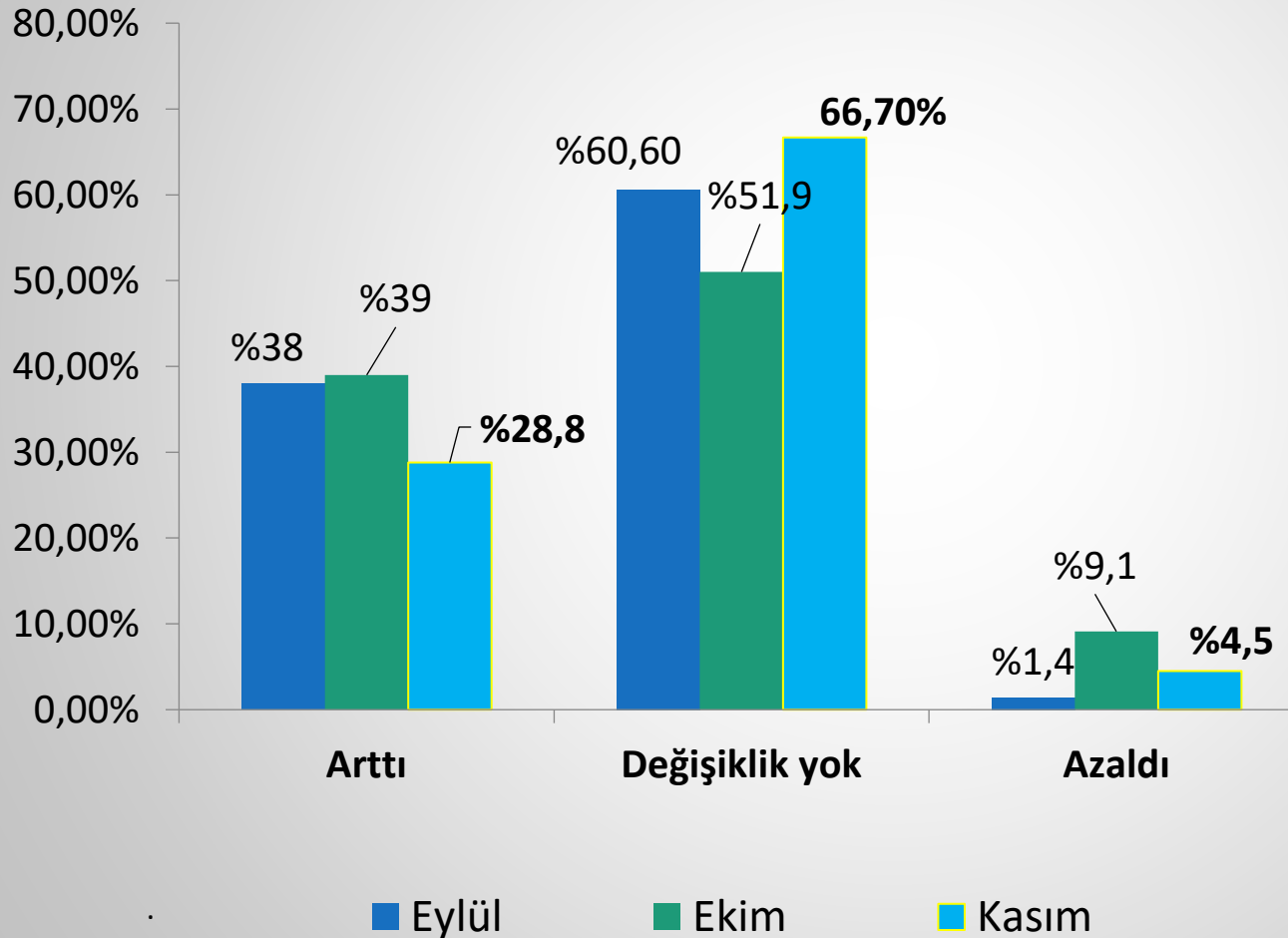
Ortalama değer : Dağıtıcı: (+) 53,5 Üretici: (+) 58,7

Ekim Ayı ortalama değer : Dağıtıcı (+) 53,6 Üretici (+) 59

Eylül Ayı Ortalama değer : Dağıtıcı: (+) 55,7 Üretici: (+) 64,8

Ortalama hesaplanırken Çok iyi "100", Çok kötü "1" kabul edilerek 25'erlik dilimlerle hesaplanmıştır. Dolayısı ile 100'e yaklaştıkça iyi olduğu kabul edilmektedir.

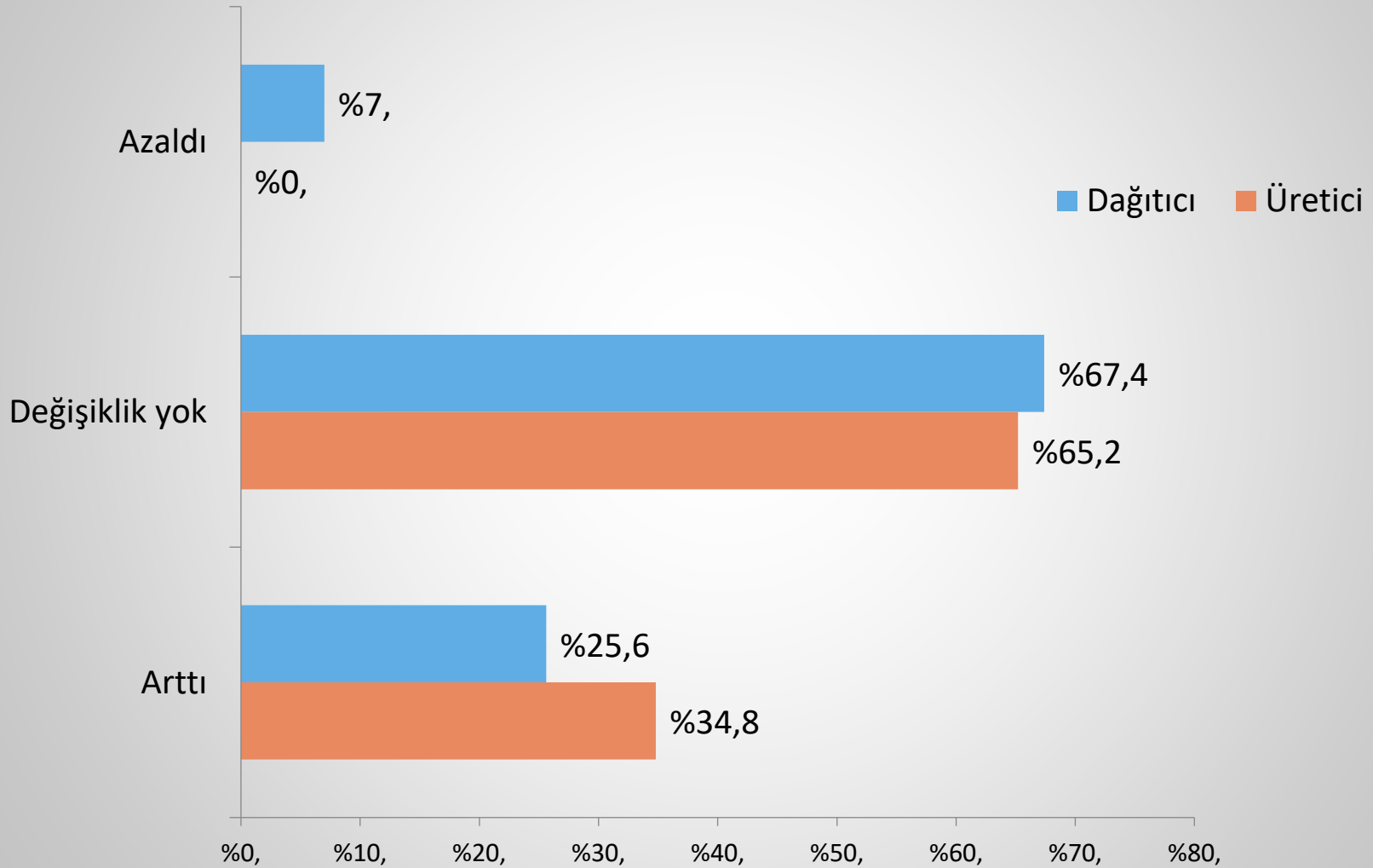
Kasım ayında, üyelerin personel istihdam durumu



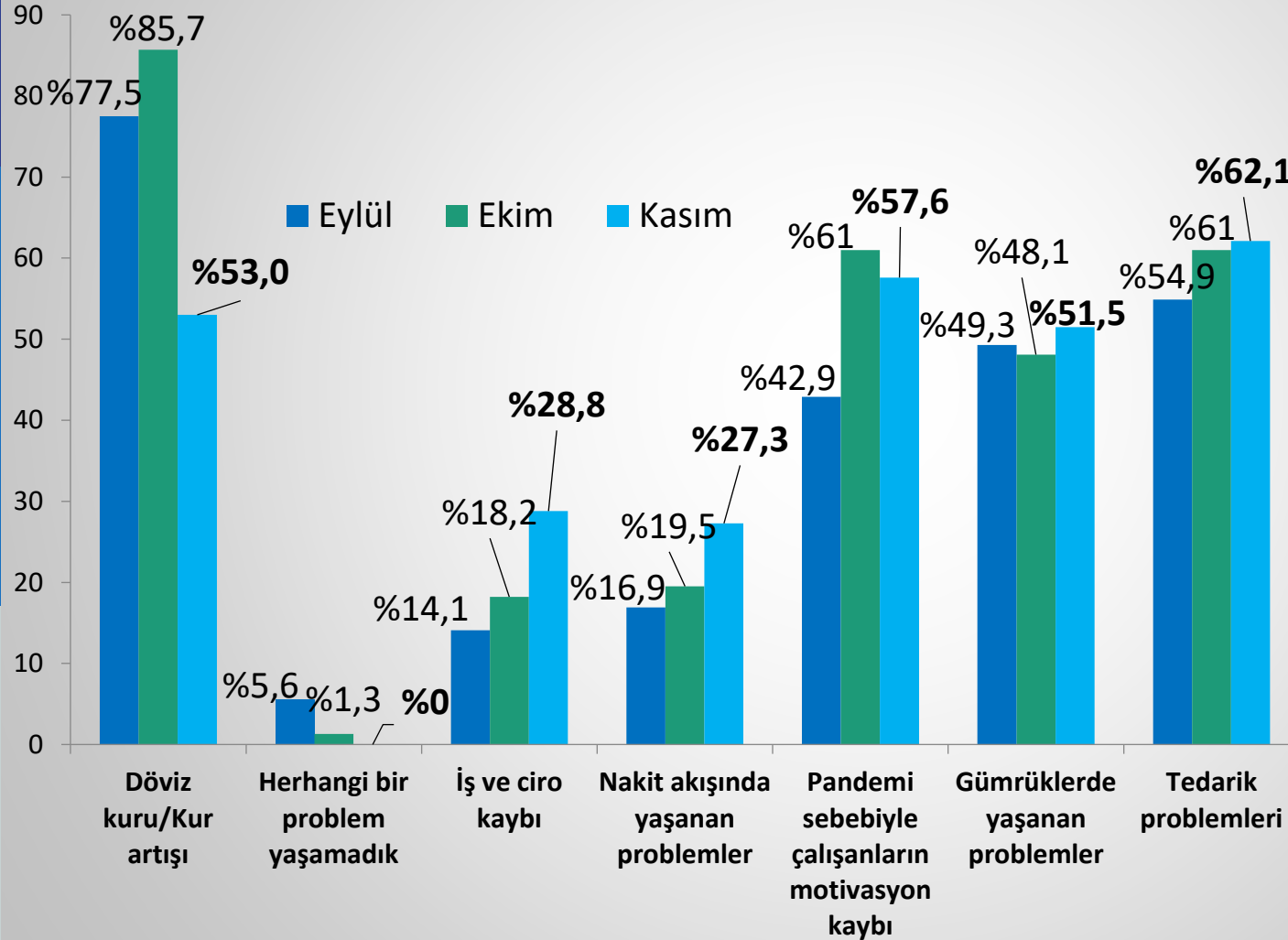
Kasım ayında üyelerin personel istihdam artış hızı bir nebze yavaşlansa da, artmaya devam etmektedir.

Kasım ayında dağıtıcı ve üretici üyelerin istihdam durumu birbirine yakın seyretmiştir.

Kasım ayında, üyelerimizin personel istihdam durumu



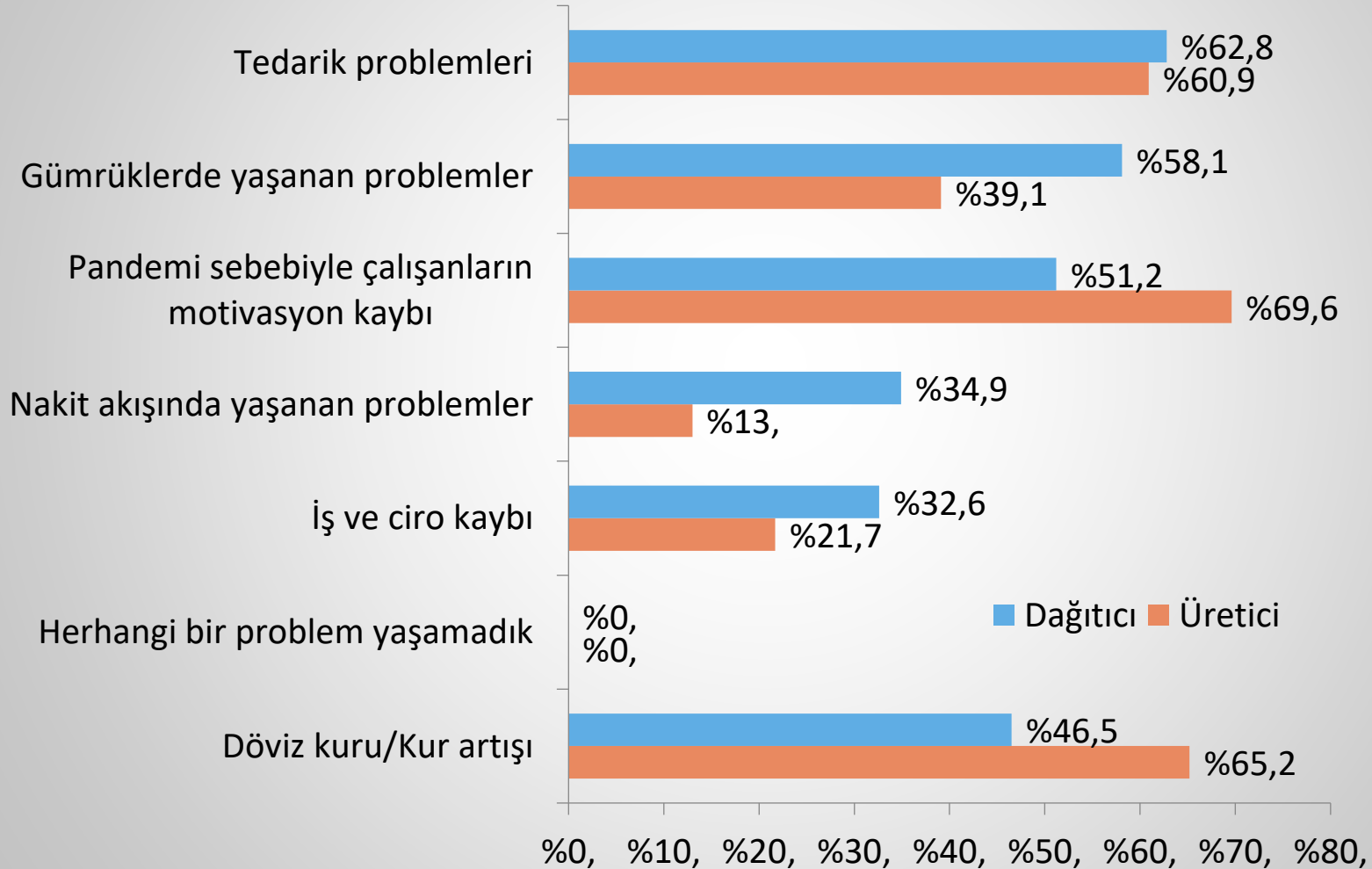
Kasım ayında gözlemlenen problemler



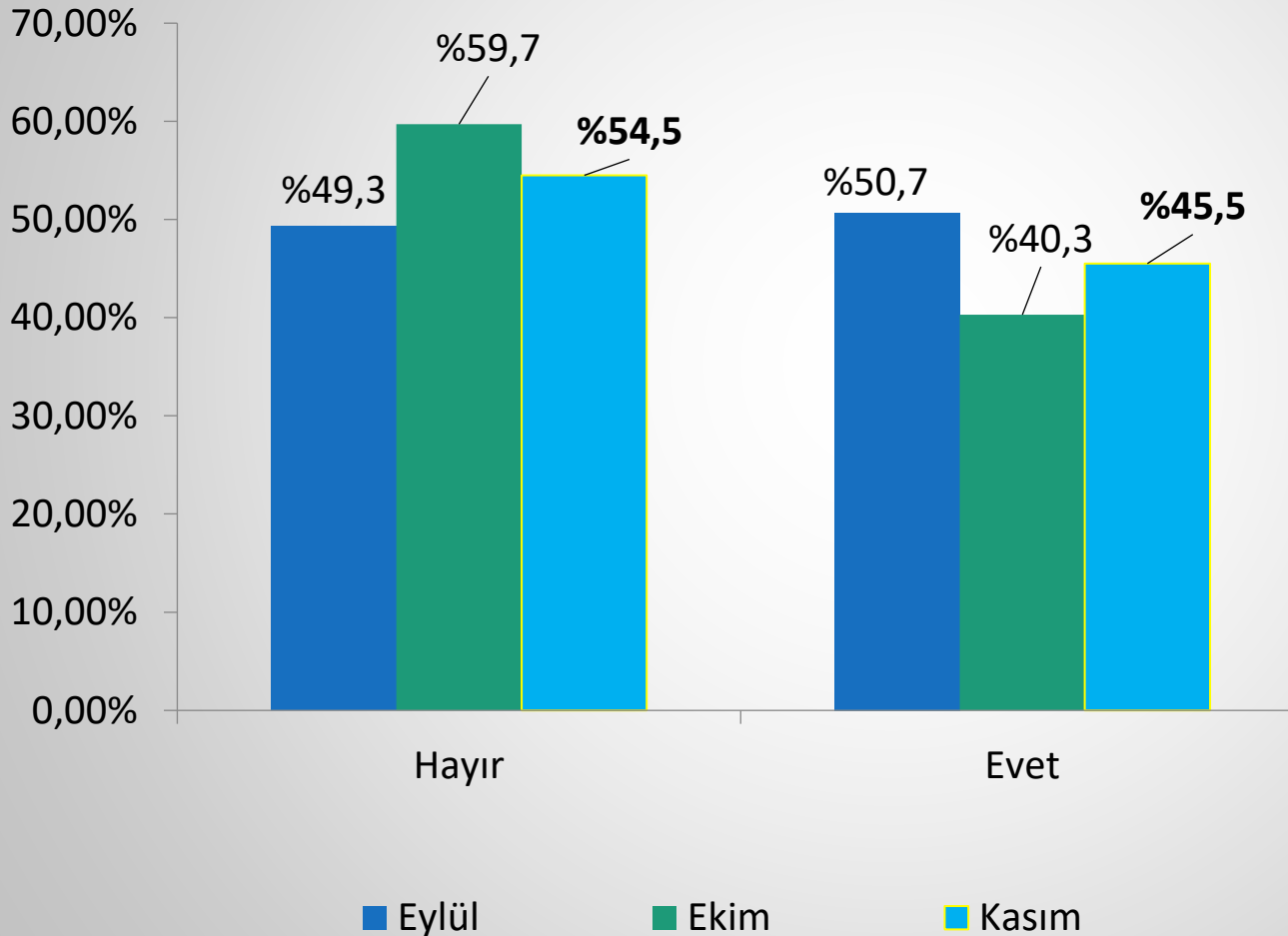
Üyelerin, önceki aylarda gözlemlediği problemlerin başında **döviz kurlarındaki hareketlilik** gelmekteyken, bu ay **Tedarik Problemleri** ilk sırayı almıştır.

Nakit akışında yaşanan sorunlar ile iş ve ciro kaybı sebepli problemler de, önceki aylara nazaran artış eğilimindedir.

Kasım ayında gözlemlenen problemler



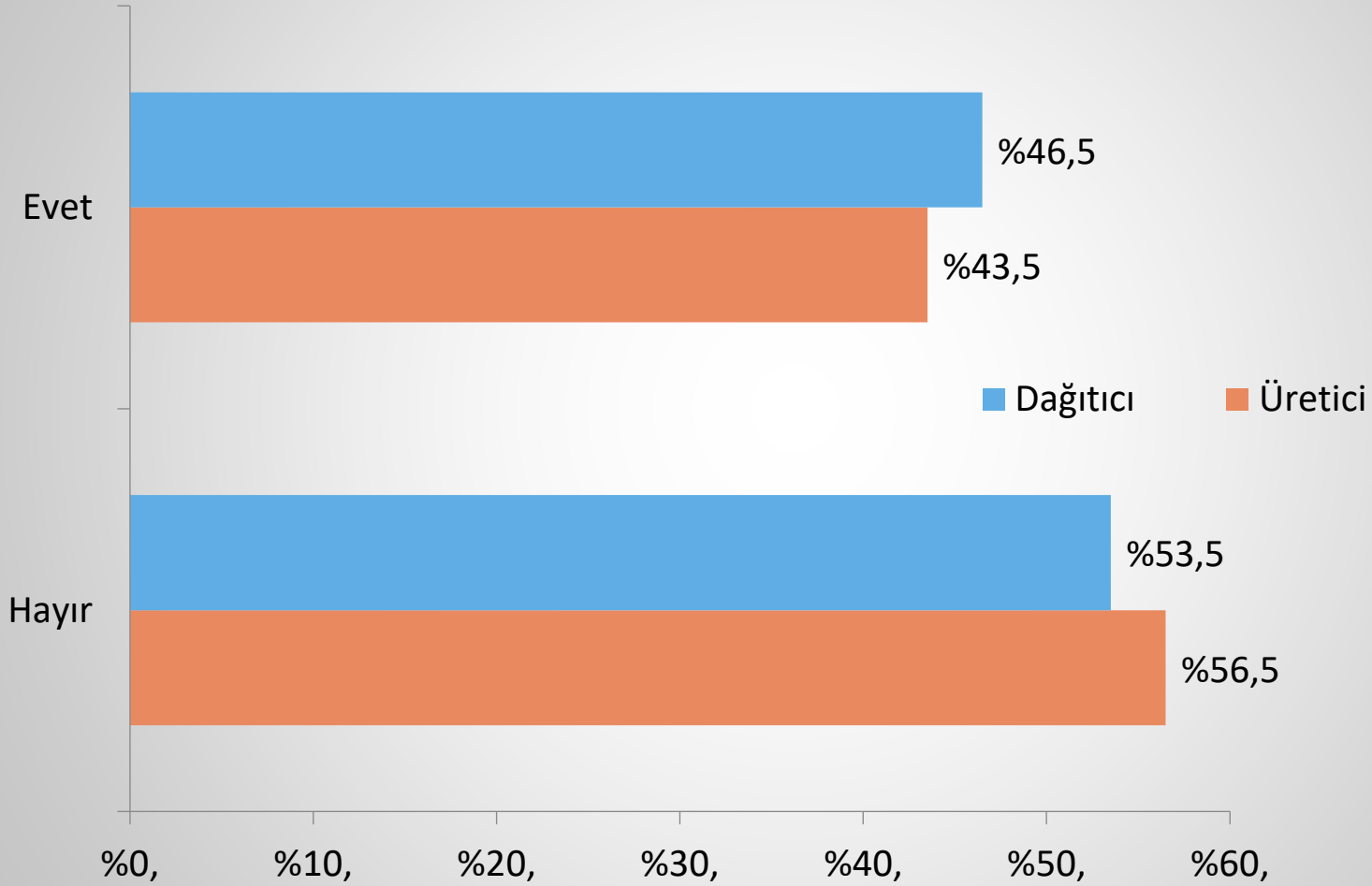
Önümüzdeki üç ayda yeni yatırım yapmayı düşünüyor musunuz?



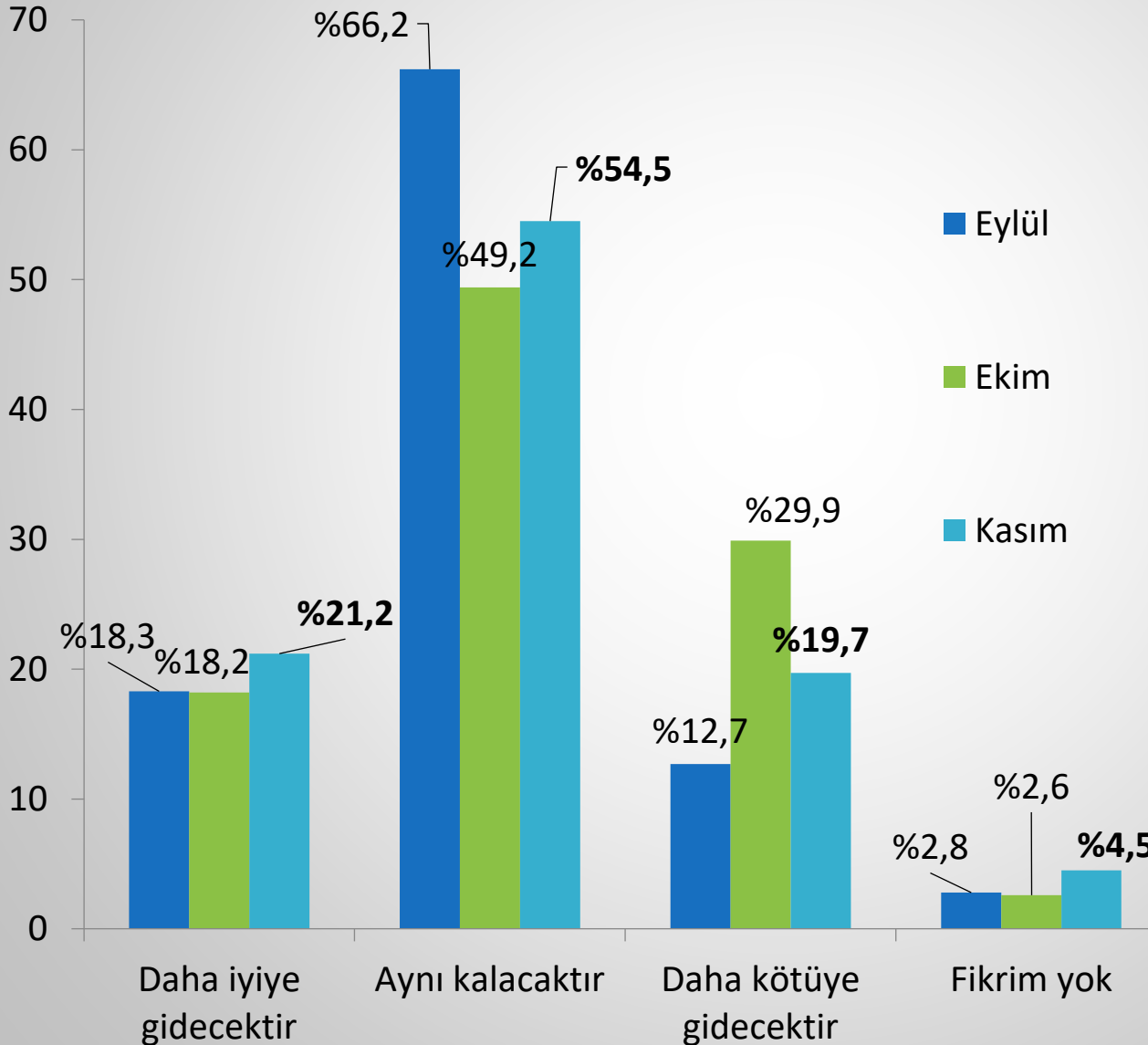
Bu ayki ankette, üyelerin yeni yatırım yapma konusundaki fikirlerinde önceki aylara göre ciddi bir değişim gözlemlenmemiştir.

Bir önceki ankette üretici üyelerin %35,7'si yatırım planlarken, yeni ankette bu oran %43,5'e, dağıtıcı üyelere ise %42,9 olan oran, bu ay %46,5'e yükselmiştir.

Önümüzdeki üç ayda yeni yatırım yapmayı düşünüyor musunuz?



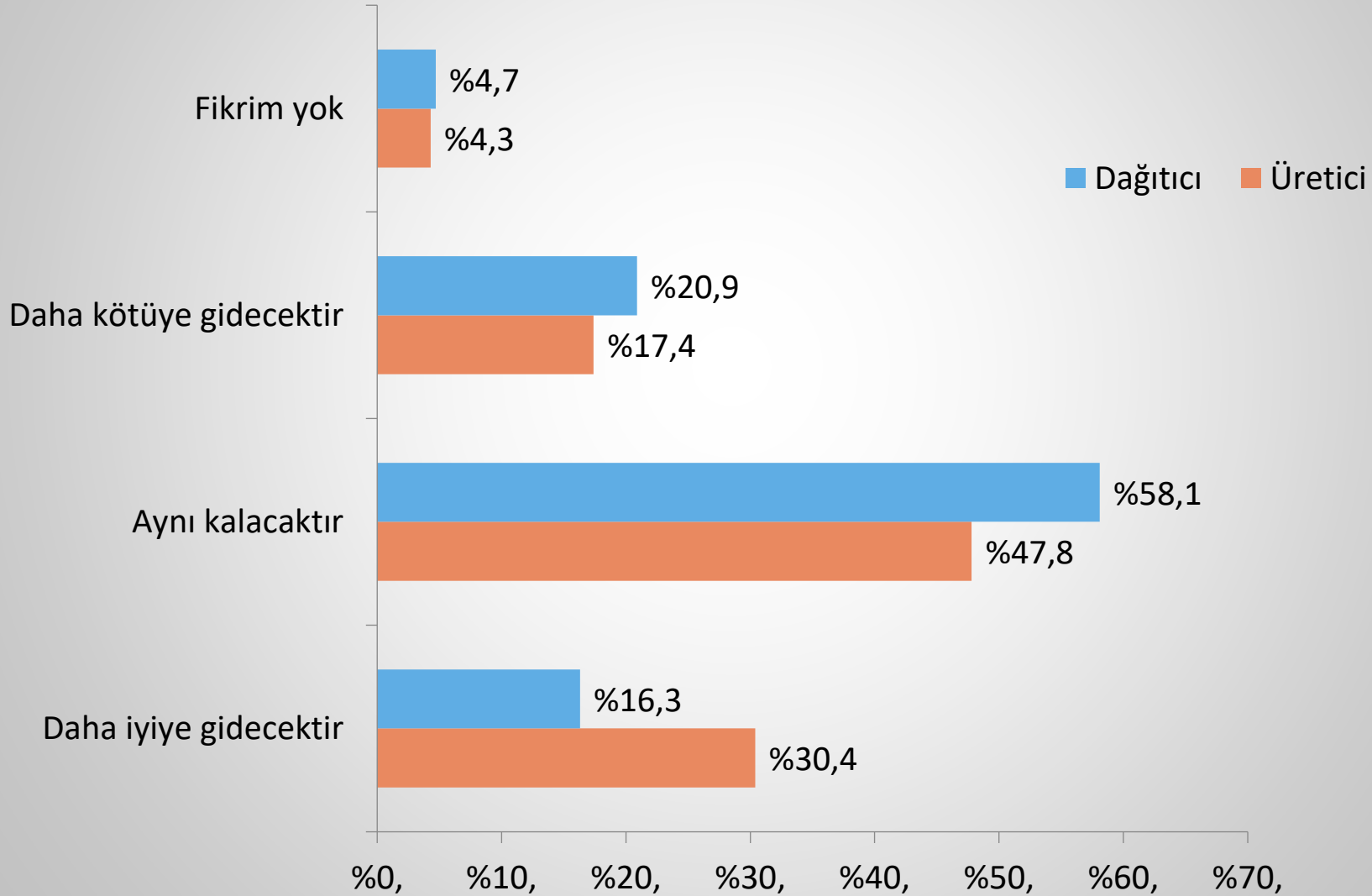
Önümüzdeki üç ayda satış sonrası pazarındaki gidişat öngörüsü



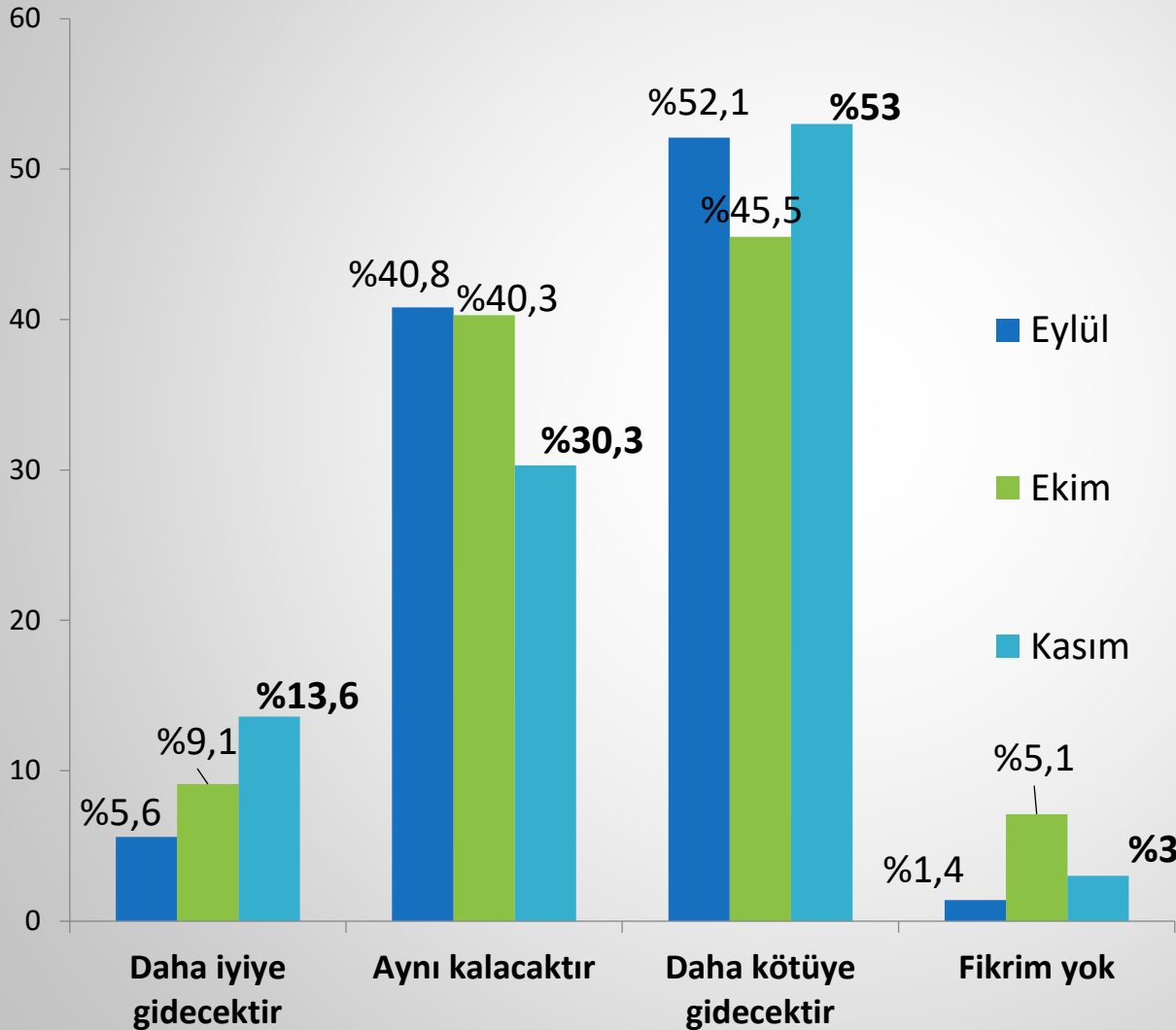
Ankete katılan üyelerin yarısı, önümüzdeki üç ayda sektörde olumlu ya da olumsuz bir farklılaşma beklemezken, gidişat ile ilgili olumsuz görüş oranı bir önceki aya oranla düşüş eğilimindedir.

Geçen aya göre bu ay, sektörün önümüzdeki 3 ayda daha olumsuz bir seyir izleyeceğini öngören dağıtıcı üyelerin oranı **%34,7'den %20,9'a**, üreticilerin oranı ise **%21,4'den %17,4'e** düşmüştür.

Önümüzdeki üç ayda satış sonrası pazarındaki gidişat öngörüsü



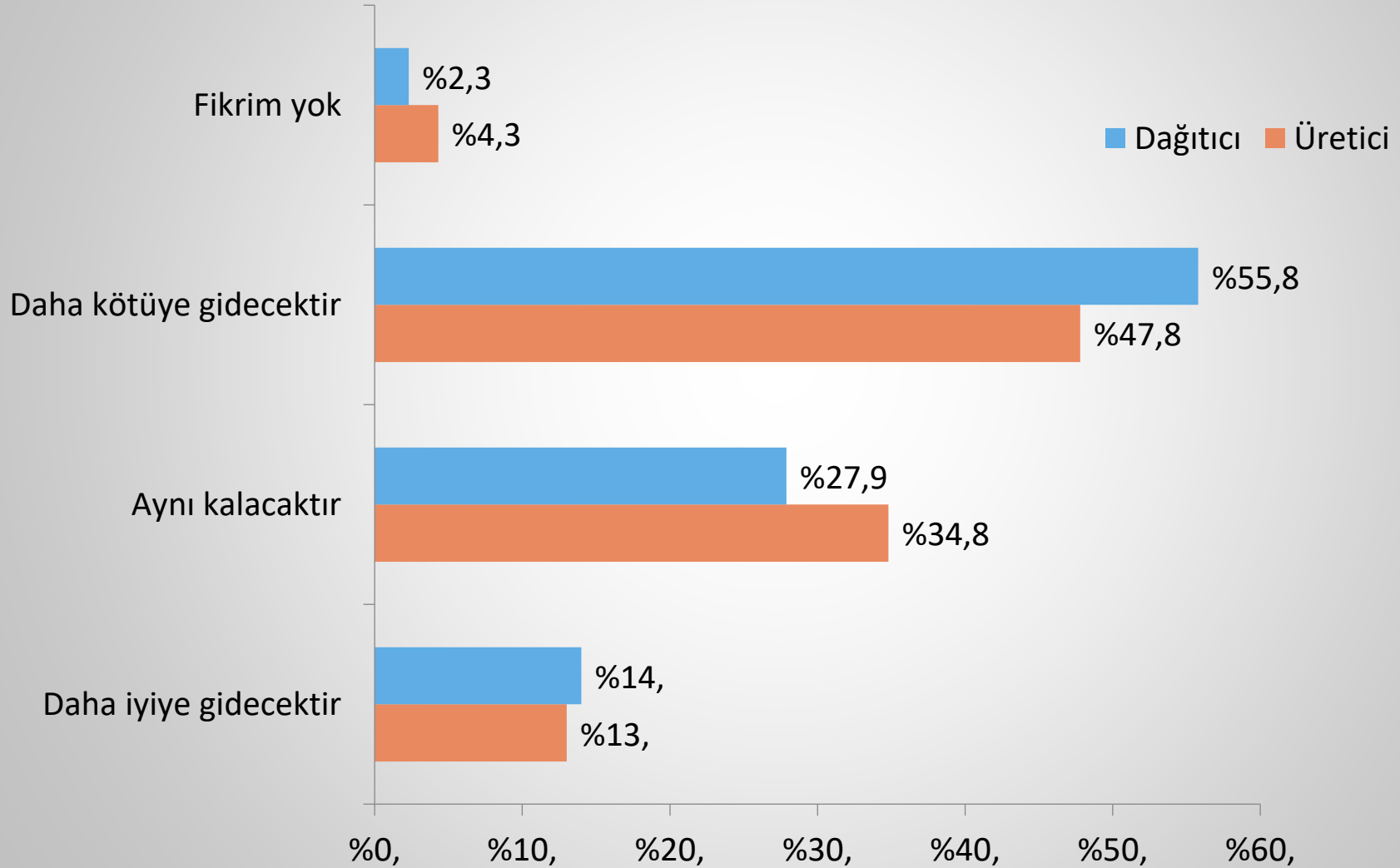
Önümüzdeki üç ayda genel ekonomik yapı gidişat öngörüsü



Üyeler, önümüzdeki üç ayda genel ekonomik yapının gidişatı için, ağırlıklı olarak karamsar bir yapıda olmaya devam etmekle beraber, daha olumlu bir dönem beklentisi içerisinde olanların oranlarında küçük artışlar devam etmektedir.

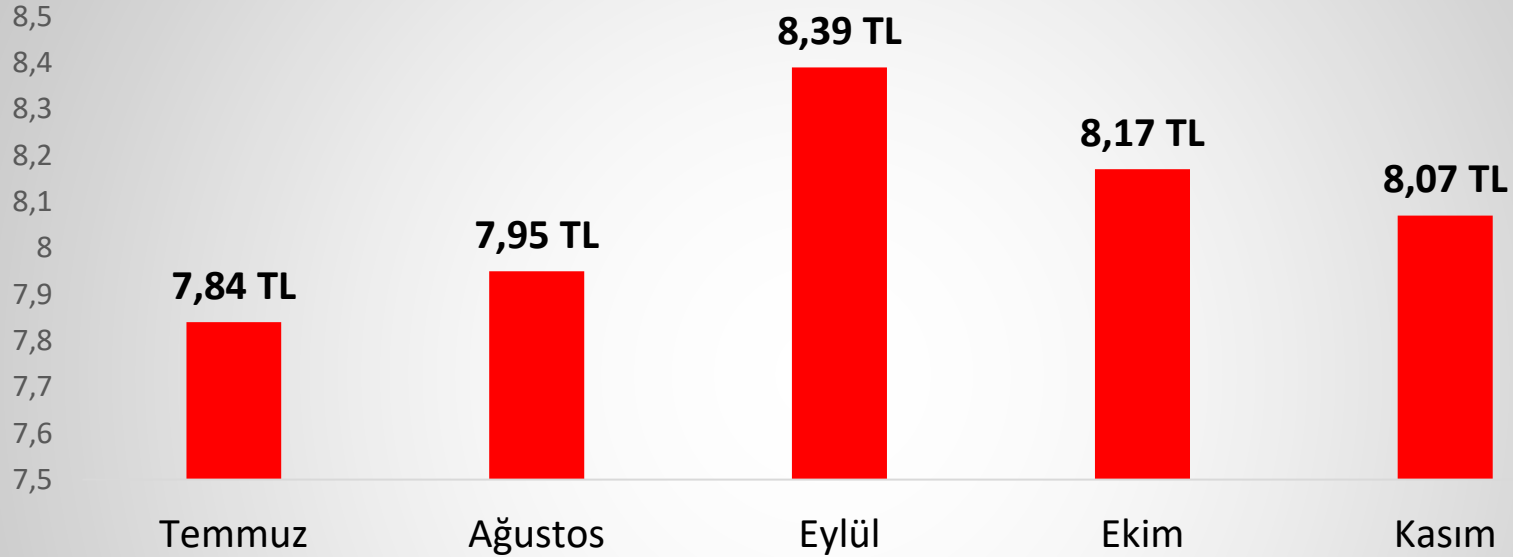
Dağıtıcı üyeler bir önceki ay **%42,9** oranında kötüye doğru gidiş beklerken bu ayki oran **%55,8**, üreticilerde ise aynı oran **%50,0**'iken bu ay **%47,8** olmuştur.

Önümüzdeki üç ayda genel ekonomik yapı gidişat öngörüsü



Üyelerin yıl sonu dolar kuru öngörüsü

Ortalama 8,07 TL



Ortalama: Dağıtıcı: 8.02 TL Üretici: 8.15 TL

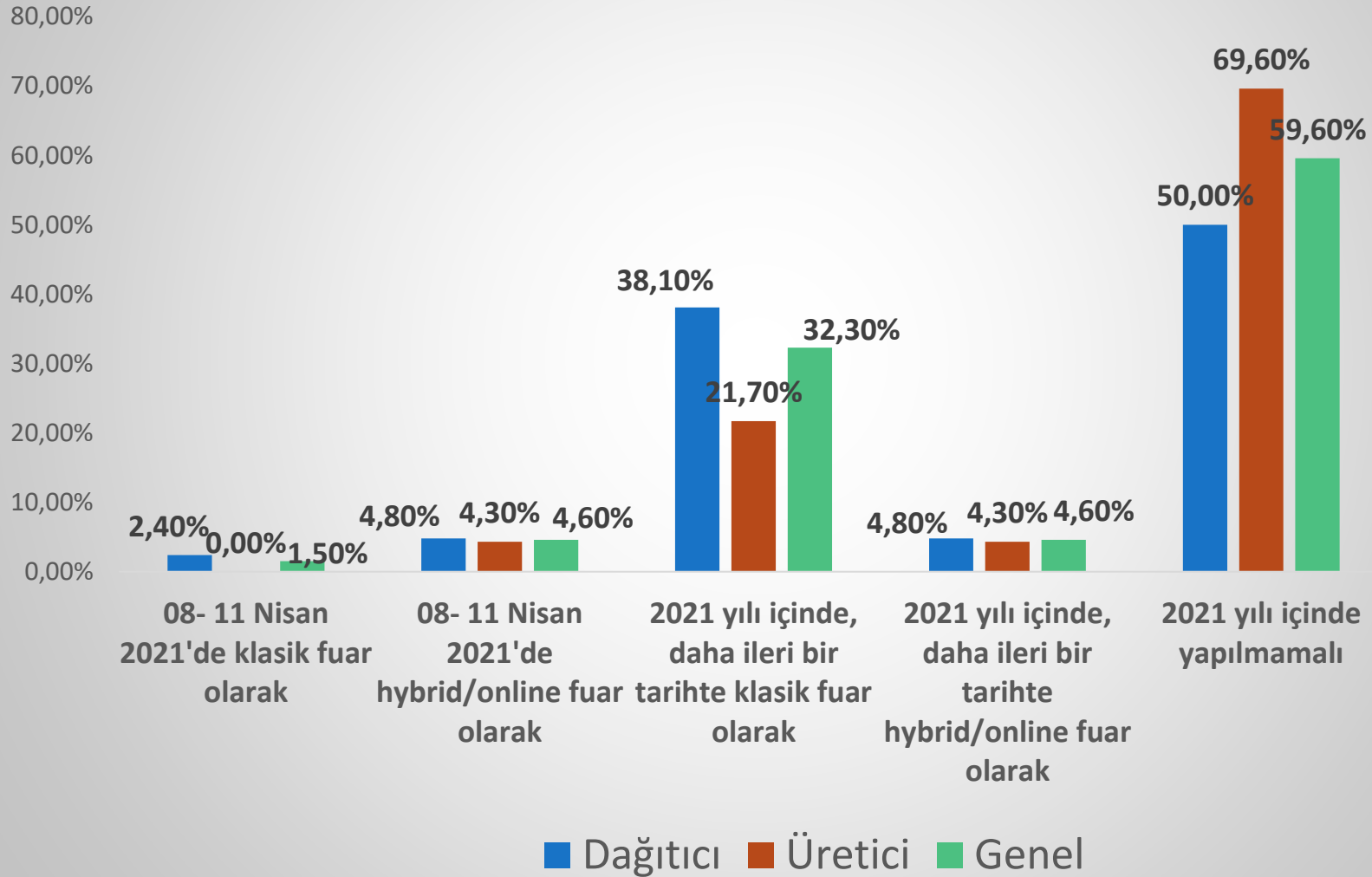
Ekim Ayı Ortalama : Dağıtıcı: 8.15 TL Üretici: 8.21 TL

Eylül Ayı Ortalama : Dağıtıcı: 8.34 TL Üretici: 8.46 TL

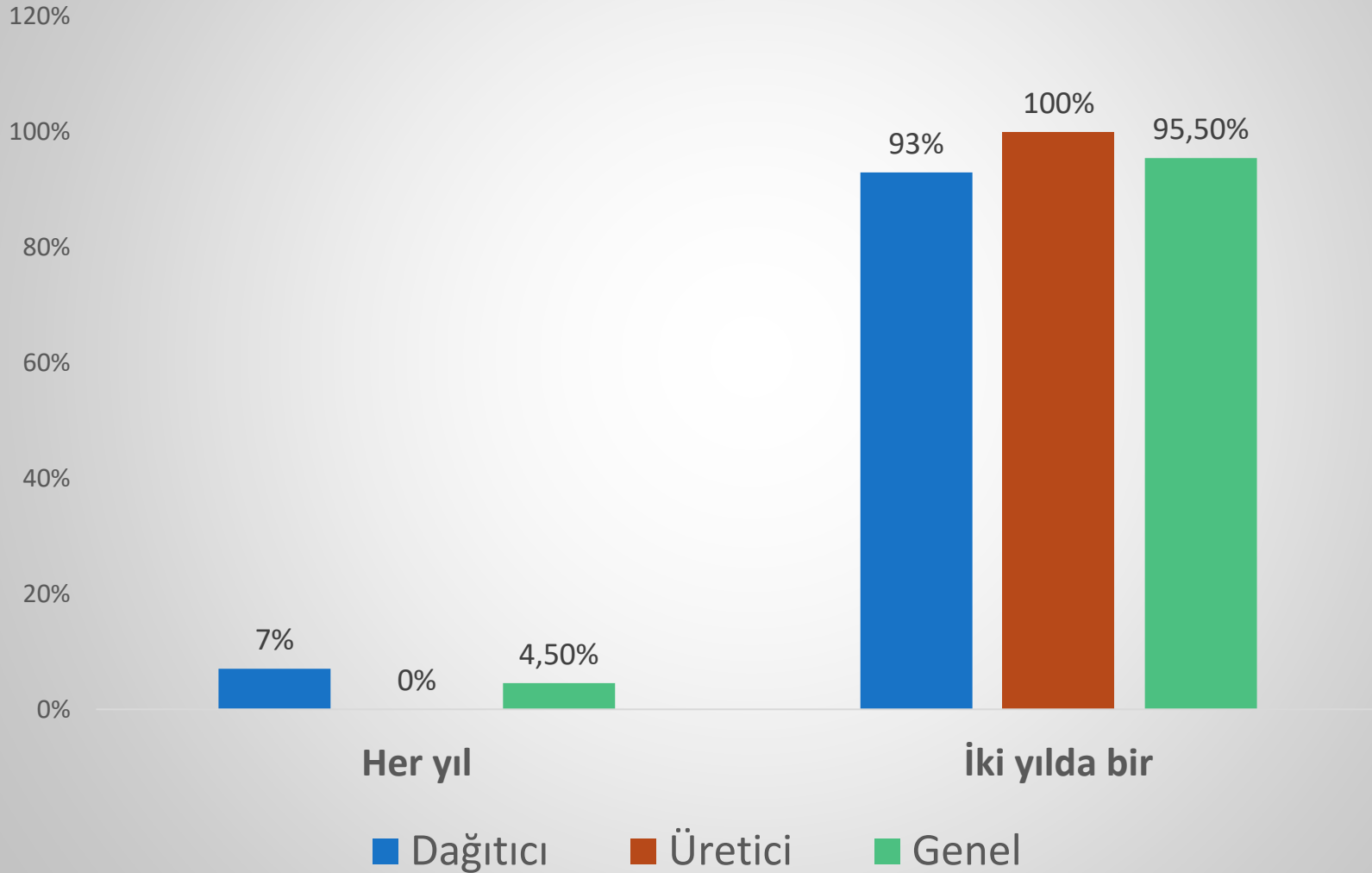
Ağustos Ayı Ortalama : Dağıtıcı: 7.93 TL Üretici: 7.99 TL

Temmuz Ayı Ortalama: Dağıtıcı: 7.81 TL Üretici: 7.88 TL

Üyelerin Automechanika Istanbul 2021 Fuarı ile ilgili tercihleri



Üyelerin Automechanika İstanbul fuarlarının 2021 sonrasında hangi sıklıkta gerçekleşmesi konusundaki tercihleri

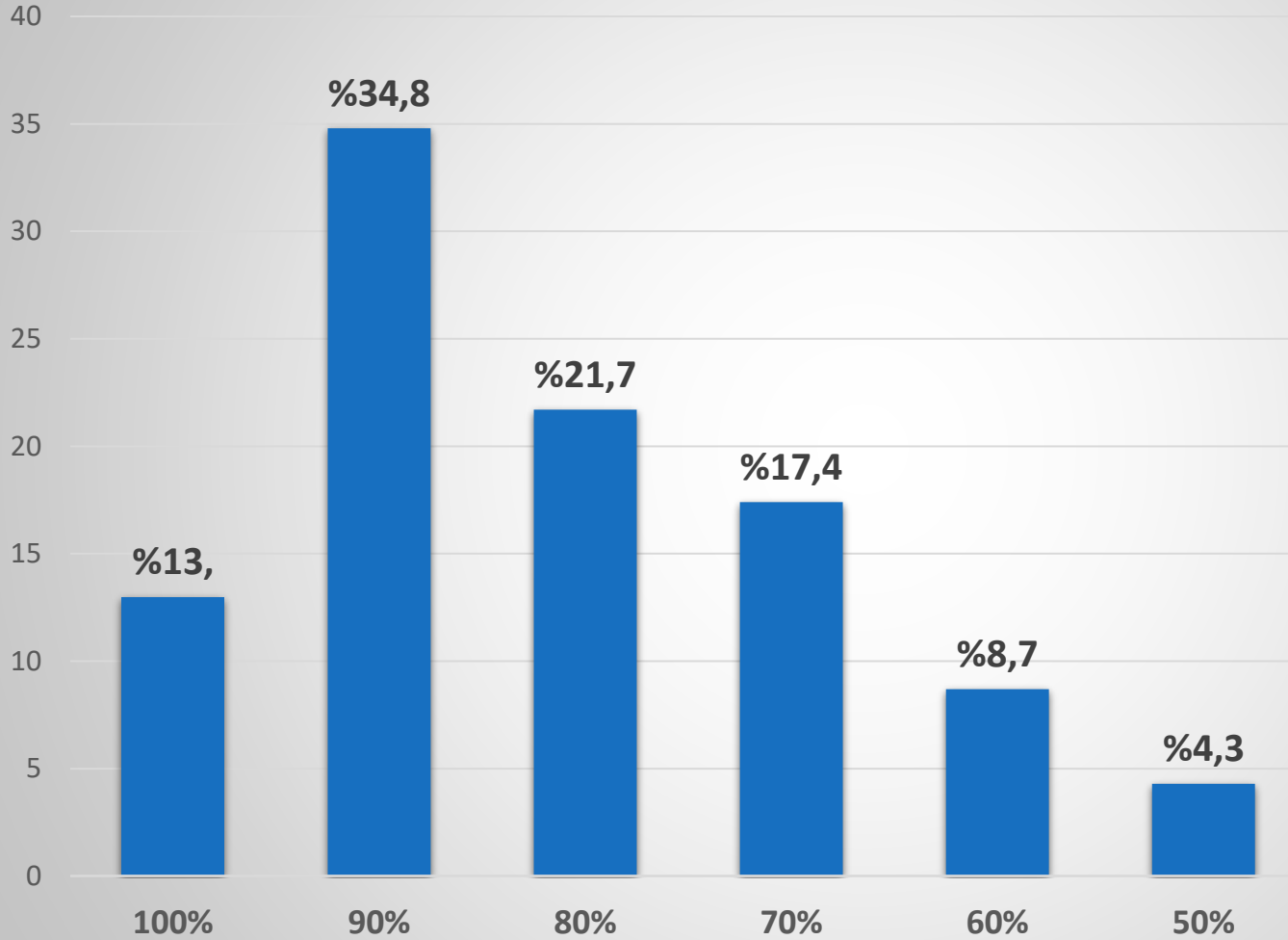




Üretici Bölümü

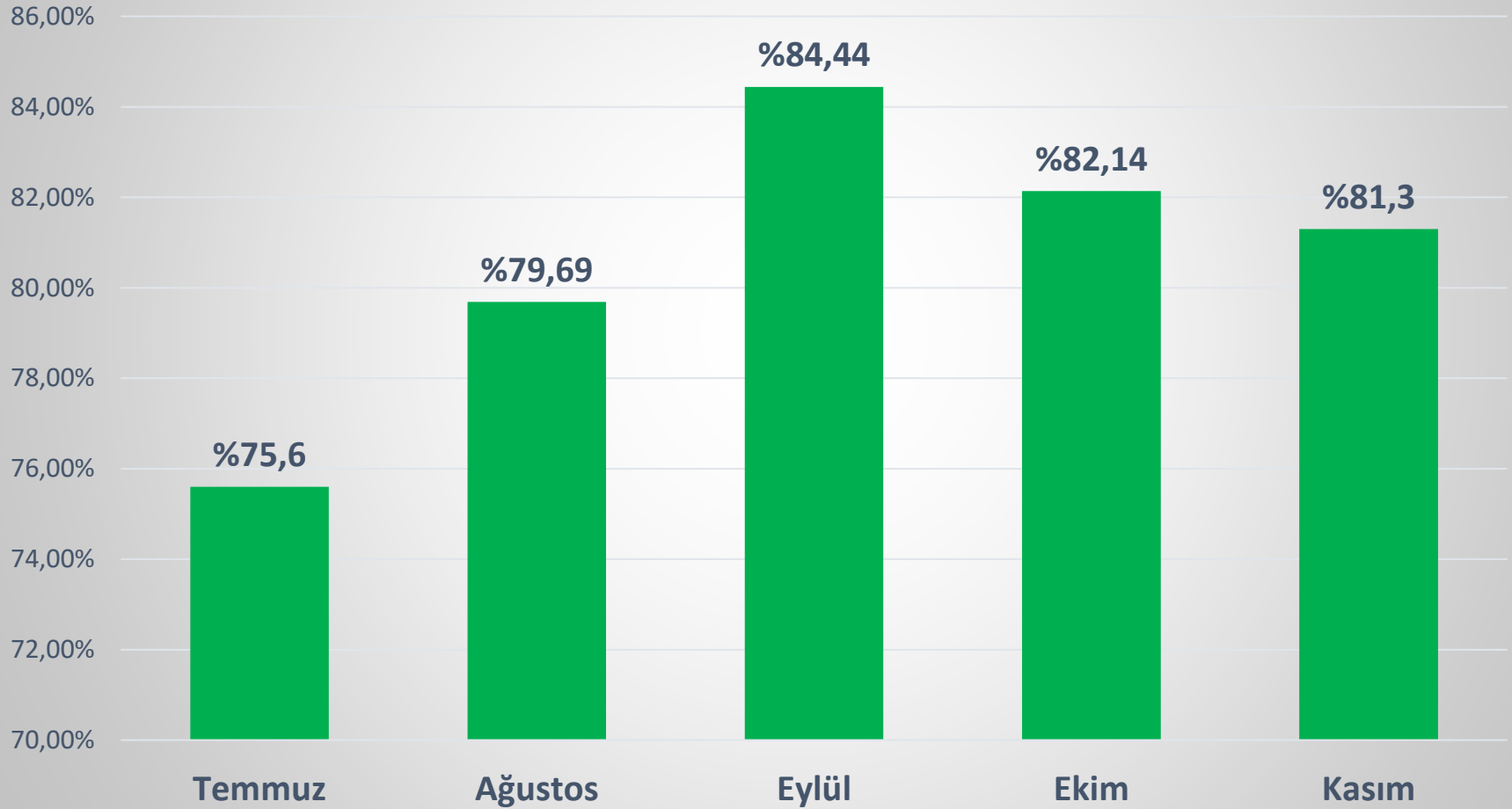


Üreticilerin Kasım ayında kapasite kullanım oranı

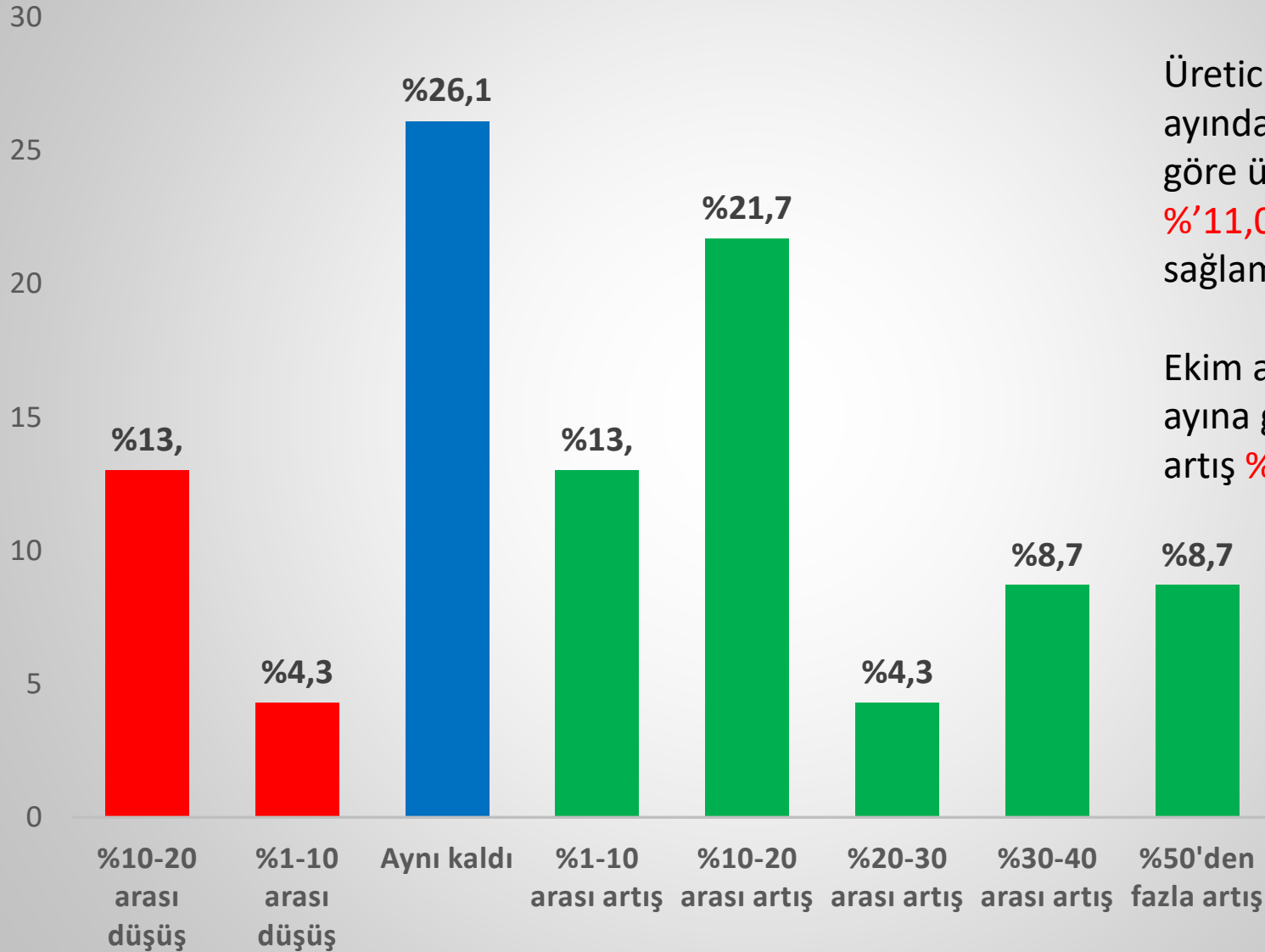


Üretici üyelerin Kasım ayı kapasite kullanım oranı ortalaması **%81,3** olmuştur.

Üreticilerin son 5 aylık kapasite kullanım oranları



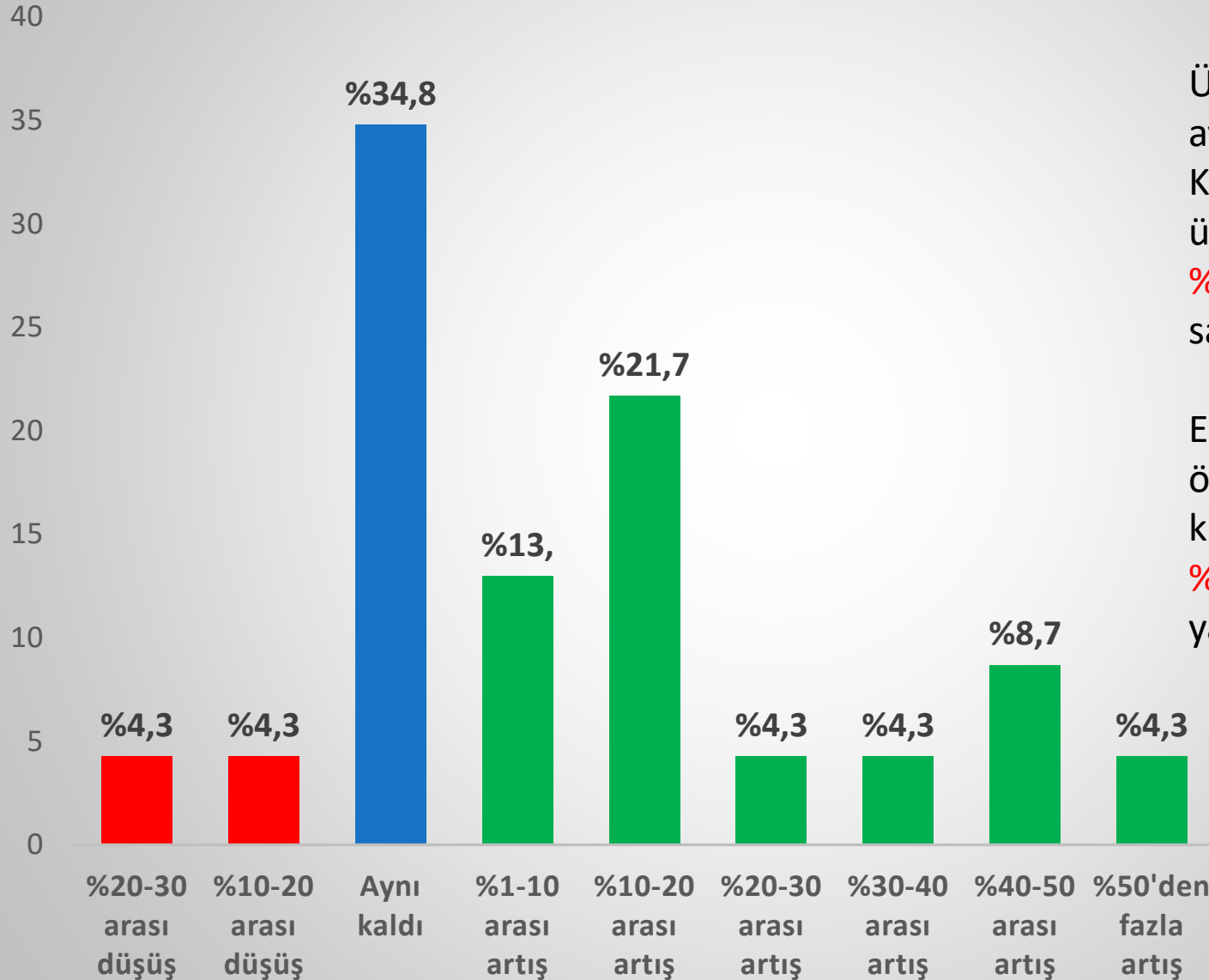
Ekim ayına göre Kasım ayında üretimdeki deęişim



Üretici üyeler Kasım ayında, Ekim ayına göre üretimlerinde **%'11,09**'luk artış sağlamışlardır.

Ekim ayında, Eylül ayına göre üretimde artış **%4.6**'idi.

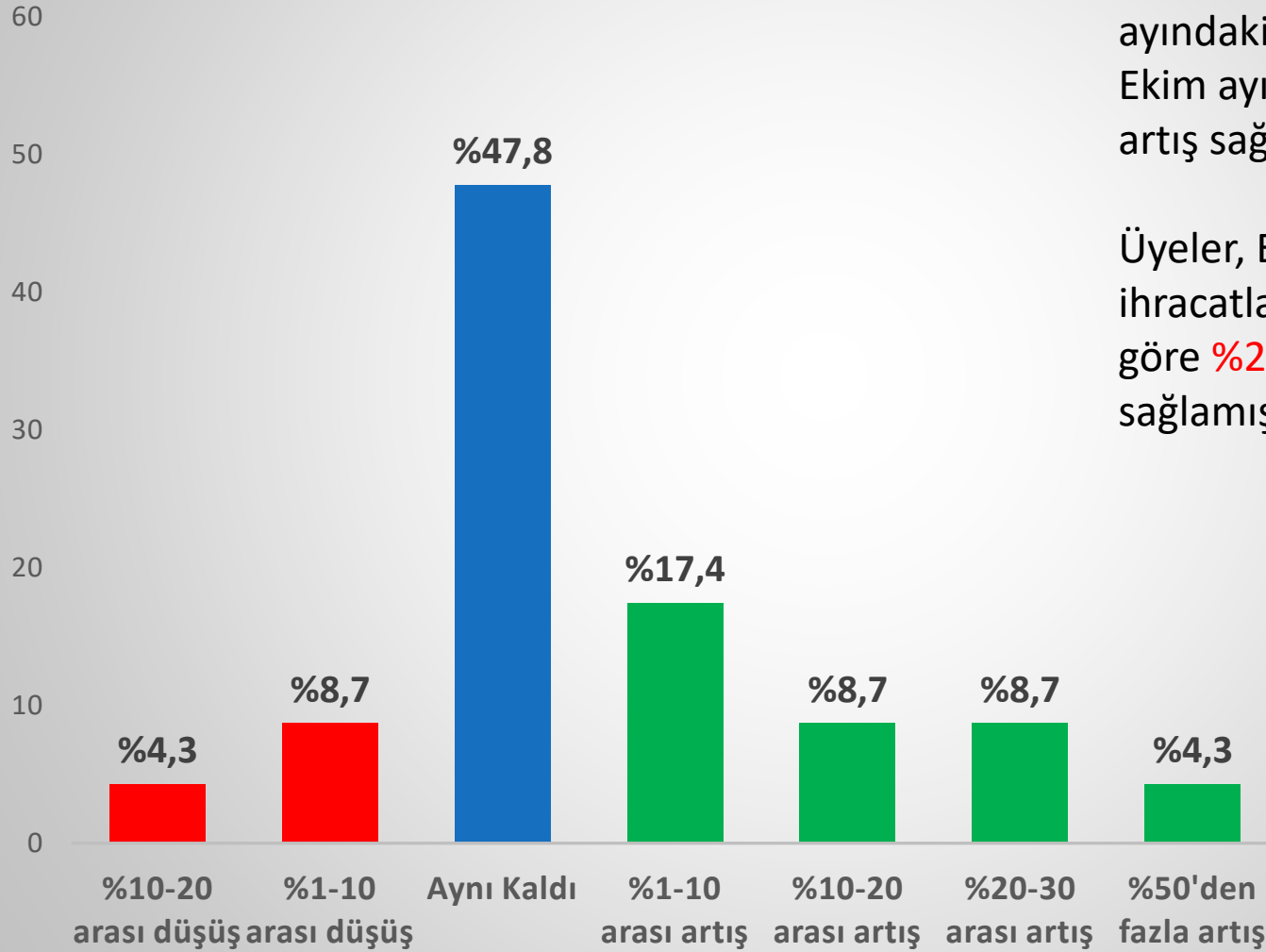
2019 yılı Kasım ayına göre bu yıl Kasım ayında üretimdeki değişim



Üretici üyeler Kasım ayında, bir önceki yılın Kasım ayına göre üretimlerinde **%11,3**'lük artış sağlamışlardır.

Ekim ayında, bir önceki yılın Ekim ayına kıyasla üretimde **%5.54**'lük artış yaşanmış idi.

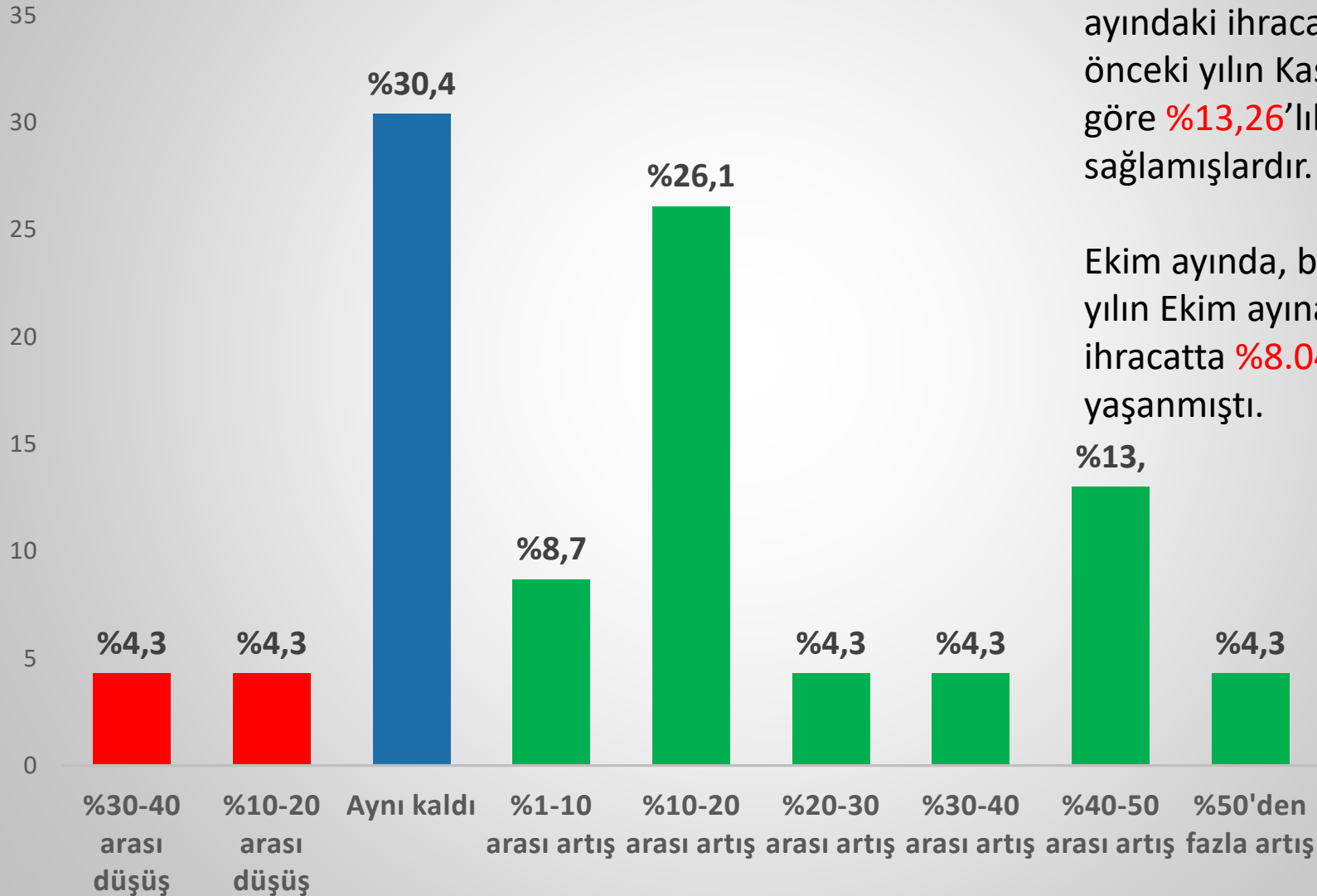
Ekim ayına göre Kasım ayında ihracattaki deęişim



Üretici üyeler Kasım ayındaki ihracatlarında, Ekim ayına göre **%5,87**'lik artış sağlamışlardır.

Üyeler, Ekim ayındaki ihracatlarında, Eylül ayına göre **%2.32**'lük artış sağlamışlardır.

2019 yılı Kasım ayına göre bu yıl Kasım ayında ihracattaki değişim



Üretici üyeler Kasım ayındaki ihracatlarında, bir önceki yılın Kasım ayına göre **%13,26**'lık artış sağlamışlardır.

Ekim ayında, bir önceki yılın Ekim ayına kıyasla ihracatta **%8.04**'lük artış yaşanmıştı.



Teşekkürler