



**Ekim Ayı Sektörel Değerlendirme Anketi**



## İÇİNDEKİLER

Giriş

sayfa 1

Amaç

sayfa 2

Metod ve Örneklem

sayfa 3

Zamanlama

sayfa 4

Bulgular

sayfa 5 - 36



## **Giriş**

**Bu sunum Bupar Arařtırma tarafından, OSS Derneđi üyeleriyle aylık olarak yürütölen arařtırmanın Ekim 2020'ye ait bulgularını sunmak amacıyla hazırlanmıřtır.**



## Amaç

OSS Derneđi'nin halihazırda bünyesinde bulunan üyeleriyle, haiz oldukları sektöre ait durumu ve de güncel ekonomik, sosyal gelişmeler hakkındaki tutum ve davranışlarını bilimsel olarak tespit etmek amacıyla yürütölmüştür.

Üyelerinin anket yoluyla görüşleri alınarak istatistiksel veriler haline getirilip aylık olarak paylaşılmaktadır.

Buradaki ana amaç, üyelerinden elde edilen verilerle, sektörün gidişatı ile ilgili tutum ve davranışları objektif olarak yansıtarak, OSS Üyelerinin çalışma konularında daha sağlıklı kararlar almasını sağlamaktır.



## Metod ve Örneklem

Bu çalışma, hazırlanan ve standart hale getirilen soru formu üzerinden yürütülmüştür. Hazırlanan bu soru formu yazılım yoluyla software hale getirilip üyelere bir link üzerinden gönderilerek doldurulması talep edilmiştir.

Çalışmada soruların büyük kısmı standart olarak hazırlanmış olup, o ayki güncel gelişmelere ilişkin sorular da eklenmiştir. Bu kapsamda derneğe ait toplam 199 üyeye sorular iletilmiştir. Üyelerin 118'si dağıtıcı 81'i ise üretici hüviyetindedir.



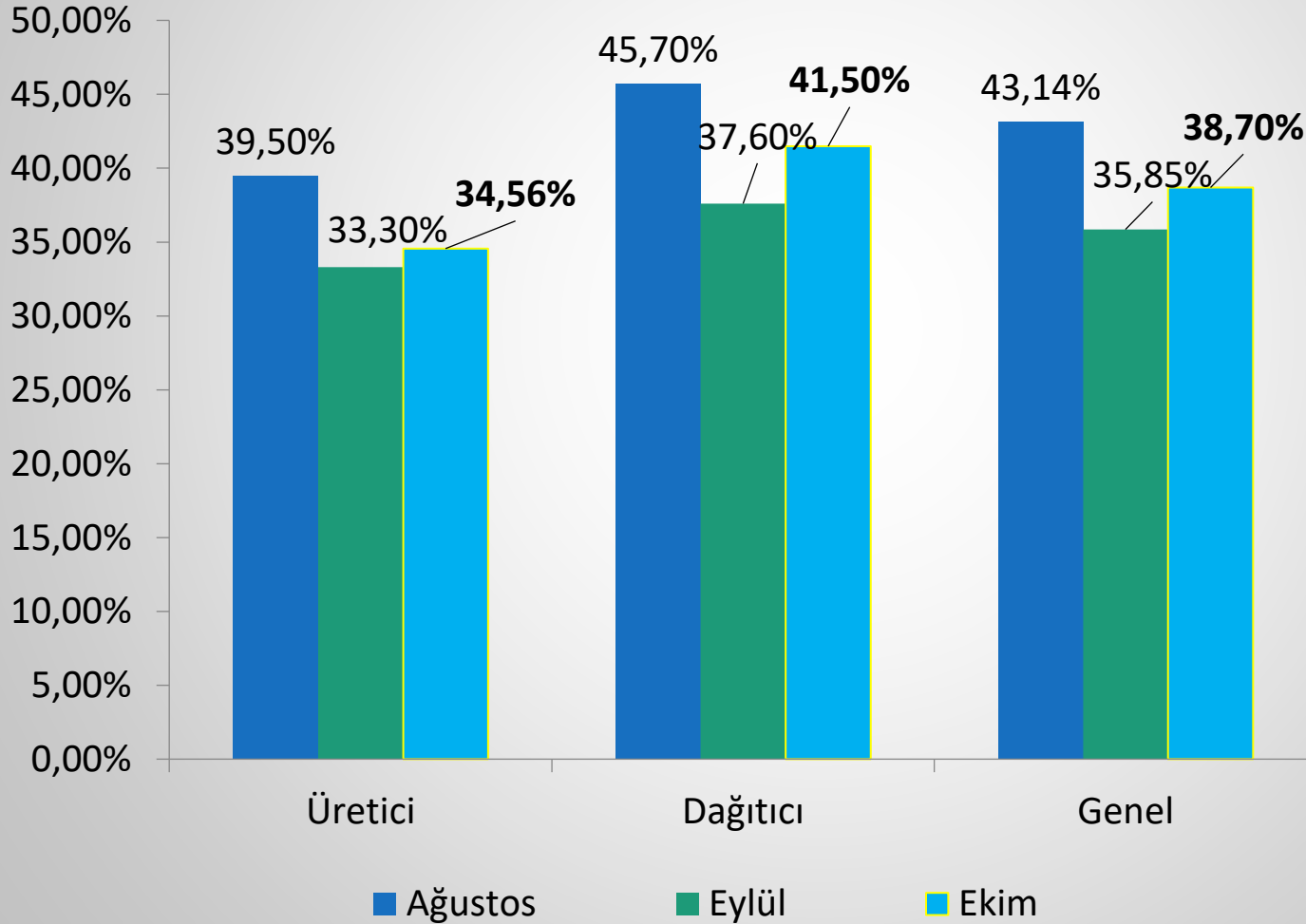
## Zamanlama

Soru formunun oluşturulması	11-13 Kasım 2020
Saha süreci	16-20 Kasım 2020
Döküm kodlama	21-22 Kasım 2020
Analiz tablolarının oluşturulması	23-24 Kasım 2020
Sunum	25 Kasım 2020



# Bulgular

## Ankete katılım oranları



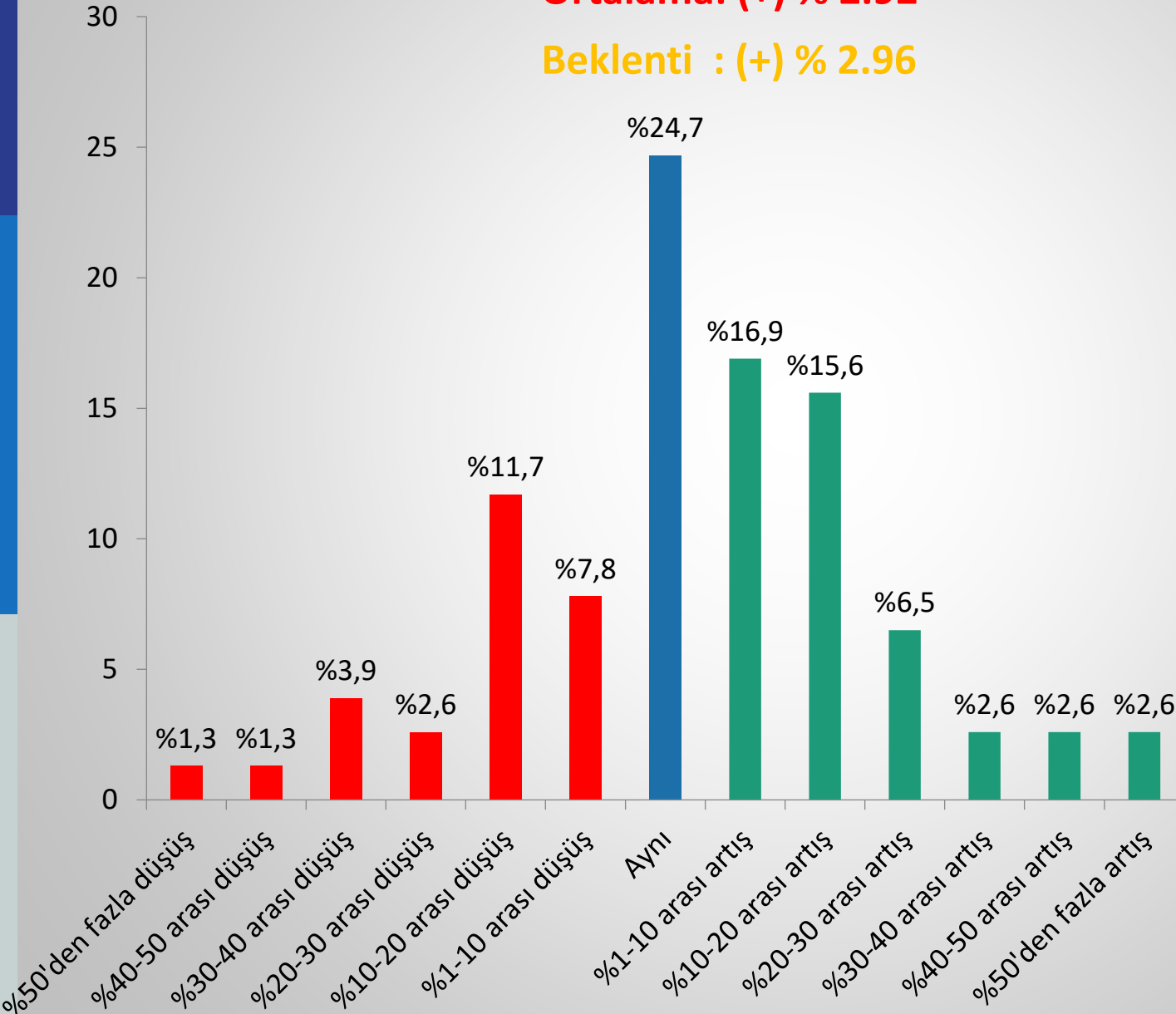
OSS Derneği'nin **199** üyesinin **49**'u dağıtıcı, **28**'i üretici olmak üzere toplam **77** üyesi ankete katılım göstermiştir.



## Ekim ayında, bir önceki aya göre yurt içi satışlardaki değişim

**Ortalama: (+) % 2.92**

**Beklenti : (+) % 2.96**



Üyelerin Ekim ayındaki yurt içi satışları Eylül ayına göre ortalama **% 2,92** artış göstermiştir. Dağıtıcı üyelerin satışlarındaki artış oranı **%3,16**, üreticilerin **%2,5**'dir.

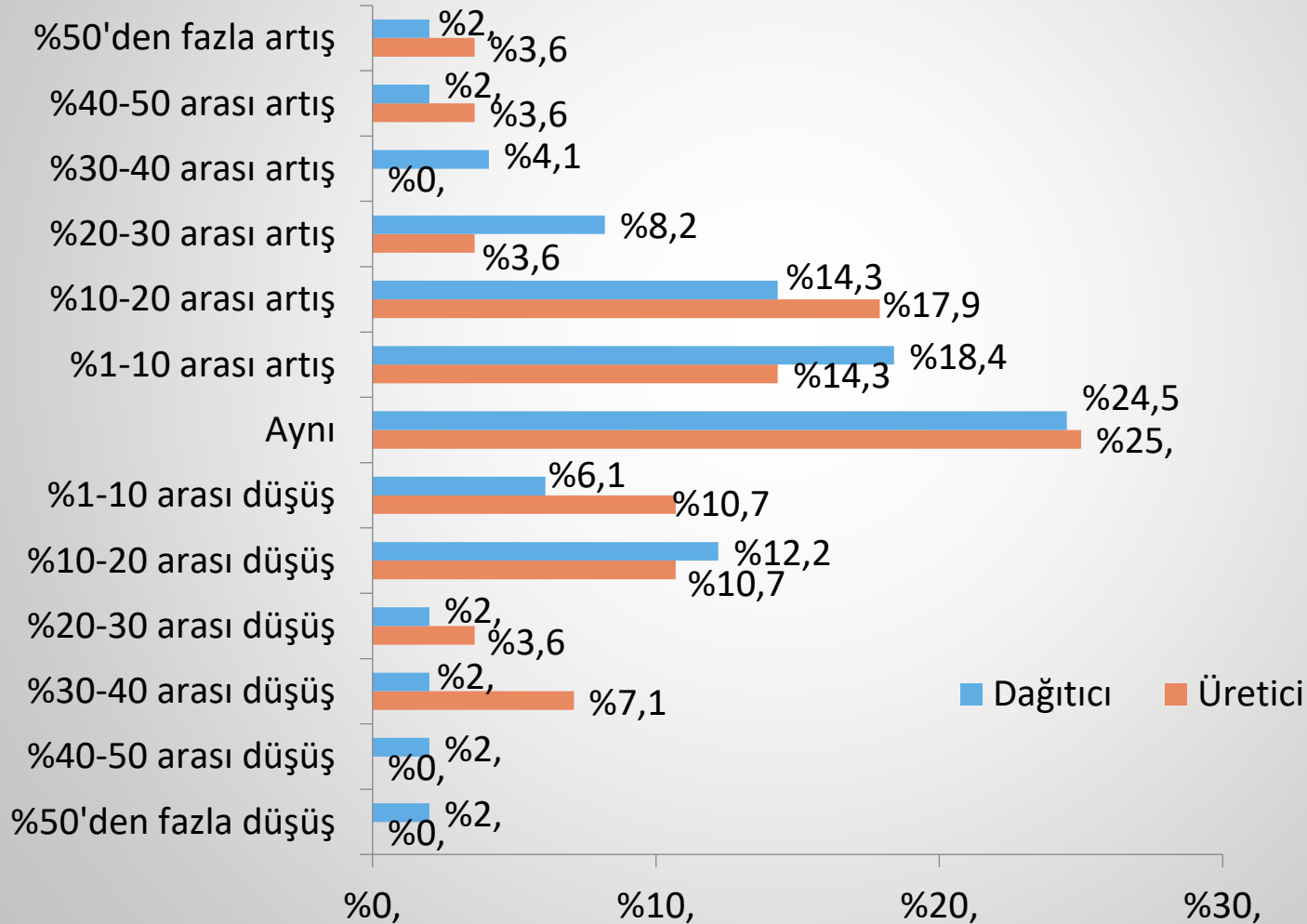
Üyeler, bir önceki ankette Eylül ayına göre, Ekim ayı yurt içi satışlarında ortalama **%2.96** artış beklemekteydi. Dağıtıcı üyeler, satışlarında **% 1.02**, üreticiler **% 6.11** artış öngörmekteydi.

# Ekim ayında, bir önceki aya göre yurt içi satışlardaki değişim



Ortalama: Dağıtıcı: (+) % 3.16 Üretici: (+) % 2.5

Beklenti : Dağıtıcı: (+) % 1.02 Üretici: (+) % 6.11



# Ekim ayında, geçen yılın Ekim ayına göre yurt içi satışlardaki değişim



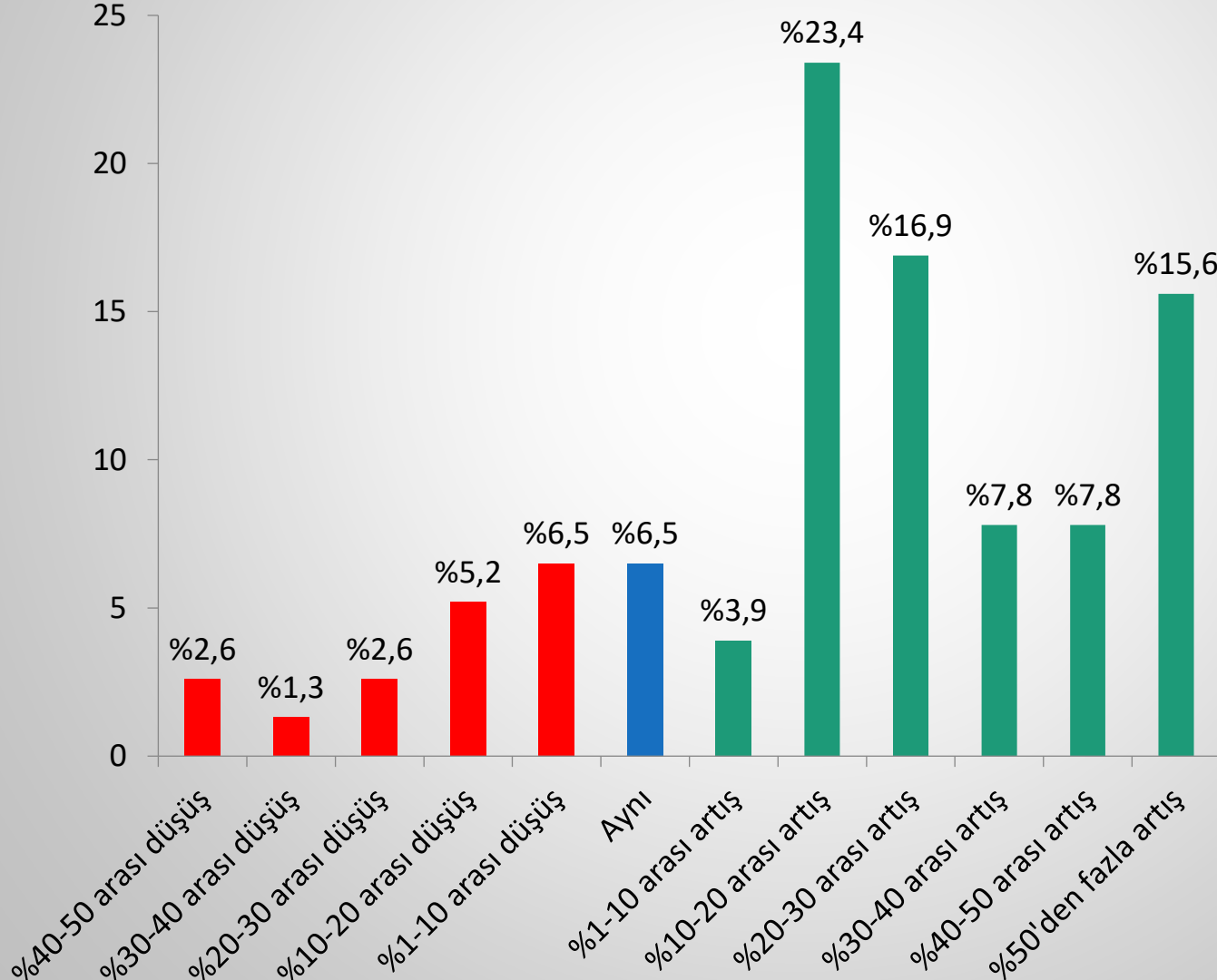
**Ortalama: (+) % 20,13**

**Beklenti : (+) % 13.73**

Üyelerin Ekim ayındaki yurt içi satışları 2019 yılı Ekim ayına göre ortalama **% 20,13** artış göstermiştir.

Dağıtıcı üyelerin satışlarındaki artış oranı **%19,49**, üreticilerin **%21,25** 'dir.

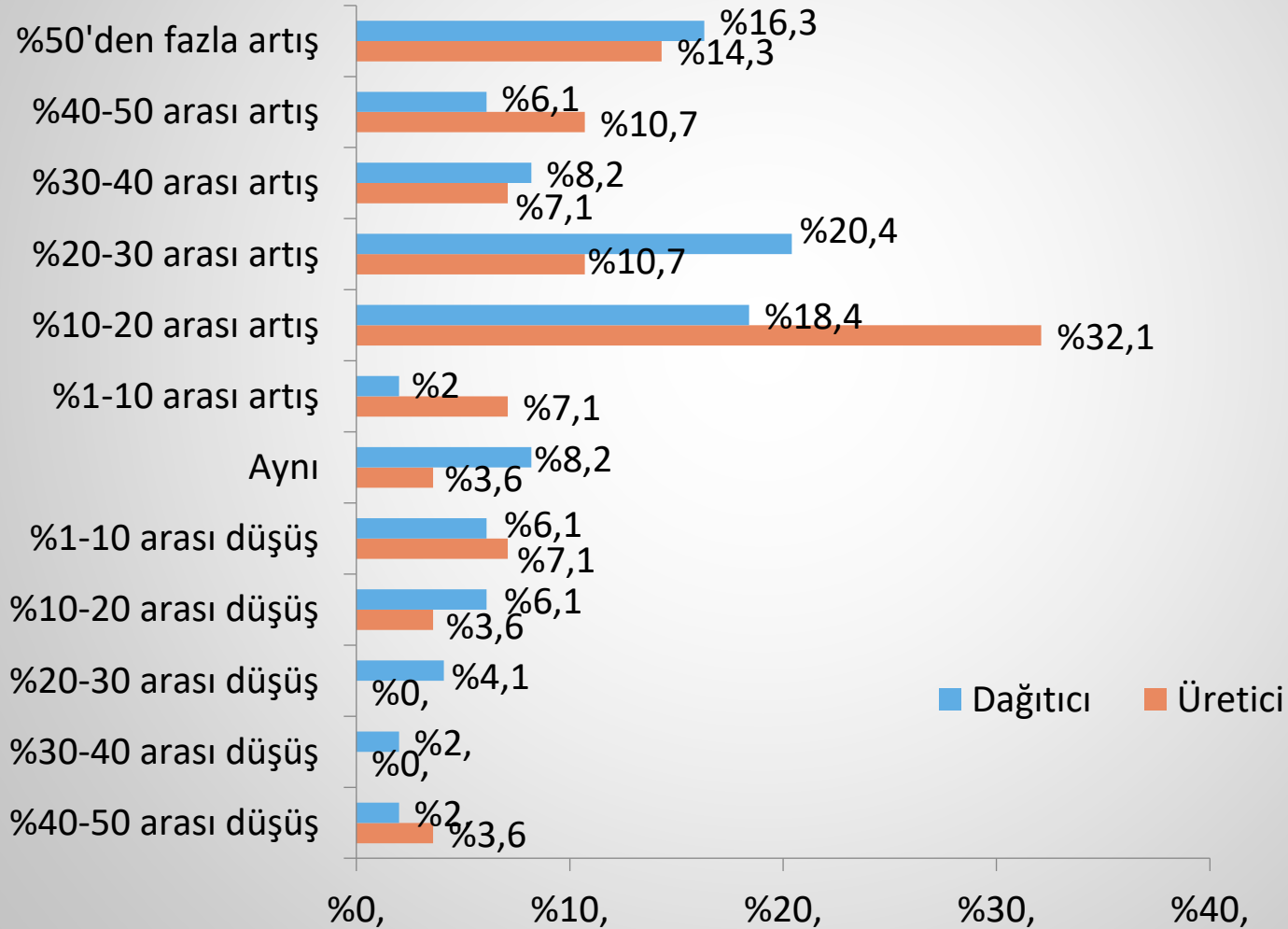
Üyeler, geçen yılın Ekim ayına göre, bu yıl Ekim ayı yurt içi satışlarında ortalama **%13.73** artış beklemekteydi. Dağıtıcı üyeler satışlarında **% 8.98**, üreticiler ise **% 21.48** artış öngörmekteydi.



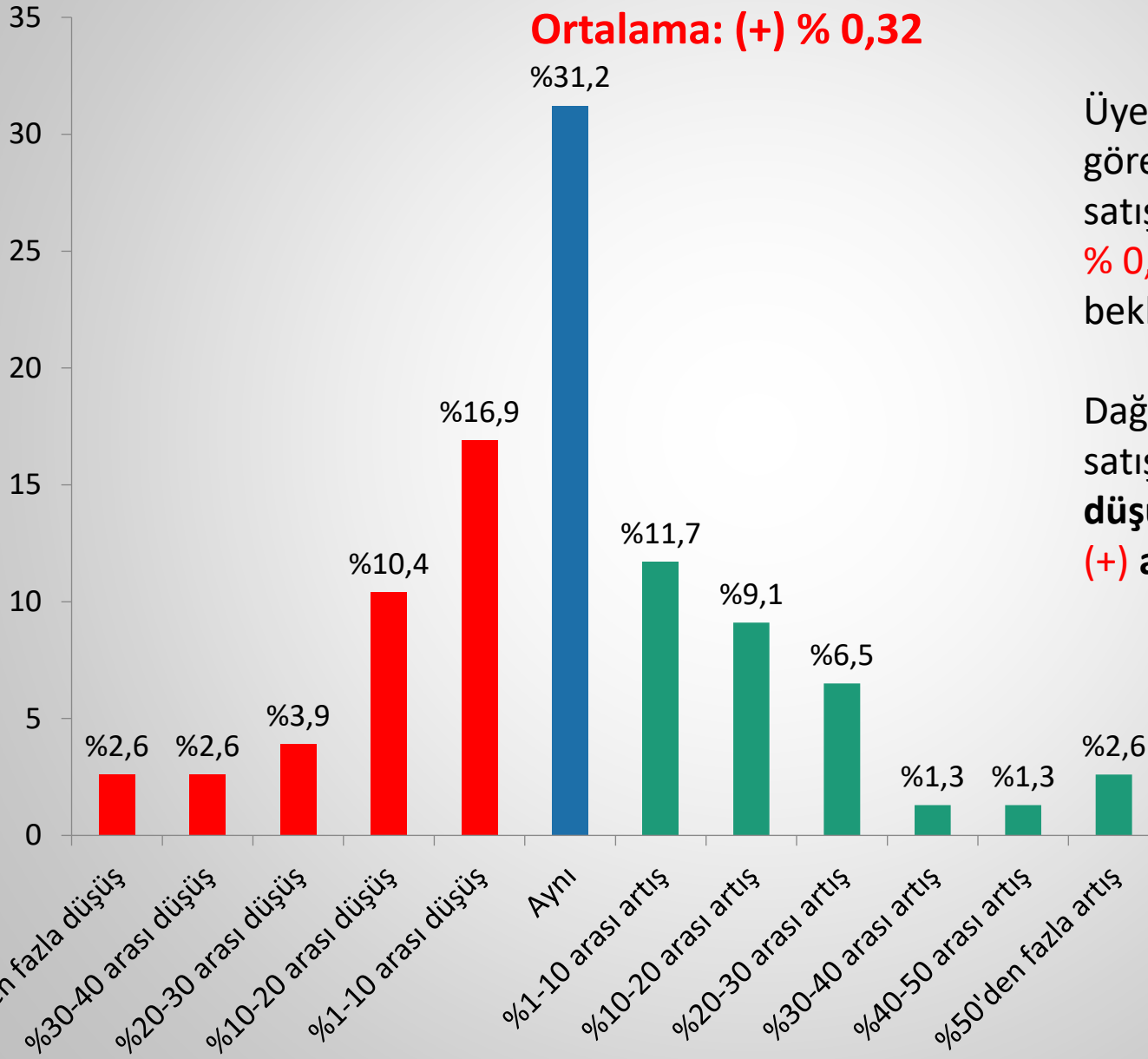
## Ekim ayında, geçen yılın Ekim ayına göre yurt içi satışlardaki değişim

Ortalama: Dağıtıcı: (+) % 19.49 Üretici: (+) % 21.25

Beklenti : Dağıtıcı: (+) % 8.98 Üretici: (+) % 21.48



# Kasım ayında, bir önceki aya göre yurt içi satışlarda değişim beklentisi

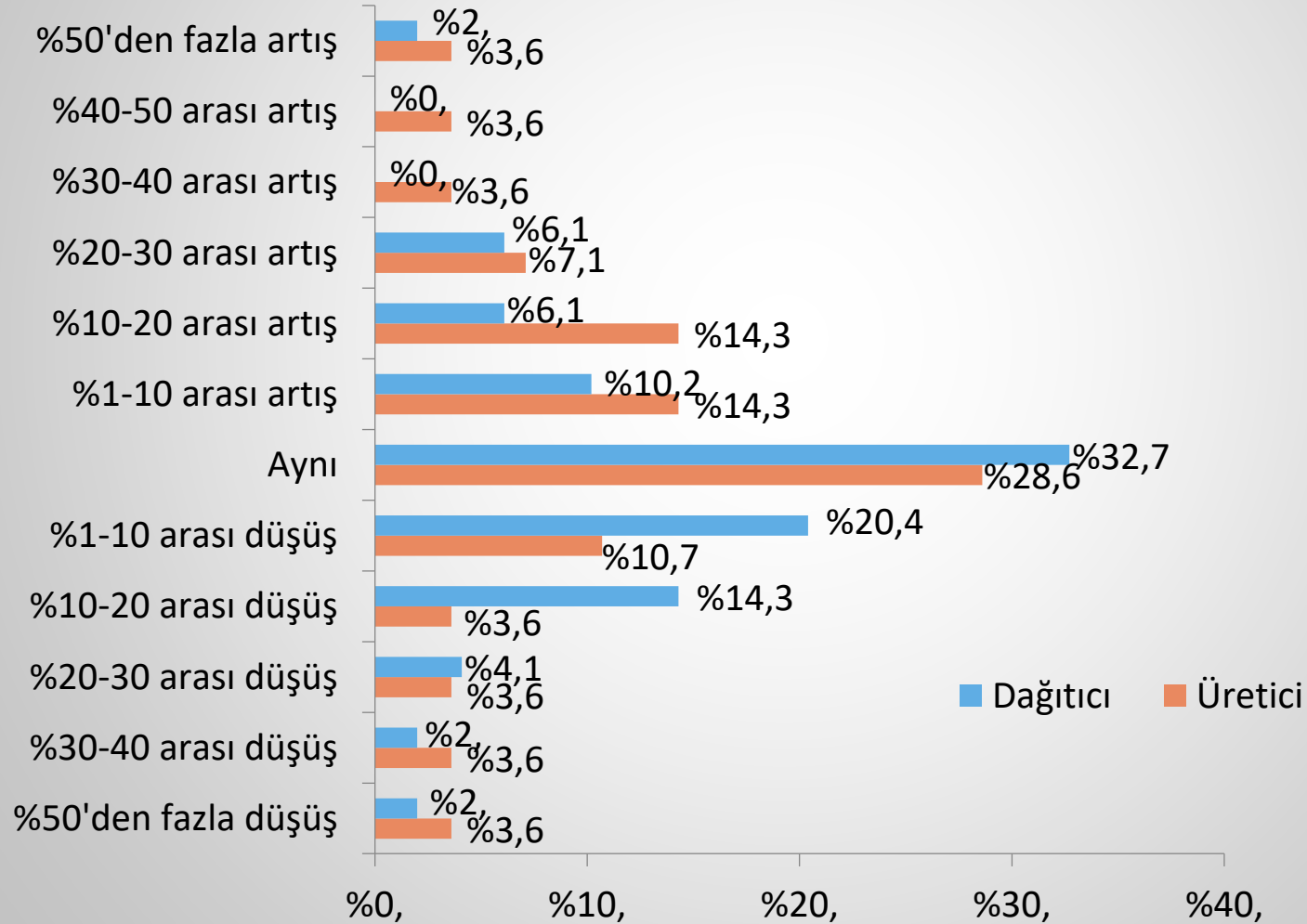


Üyeler, Ekim ayına göre, Kasım ayı yurt içi satışlarında ortalama **% 0,32** artış beklemektedir.

Dağıtıcı üyeler satışlarında **% 1,94 (-) düşüş**, üreticiler **% 4,29 (+) artış** öngörmektedir.

## Kasım ayında, bir önceki aya göre yurt içi satışlarda değişim beklentisi

Ortalama: Dağıtıcı: (-) % 1,94 Üretici: (+) % 4,29

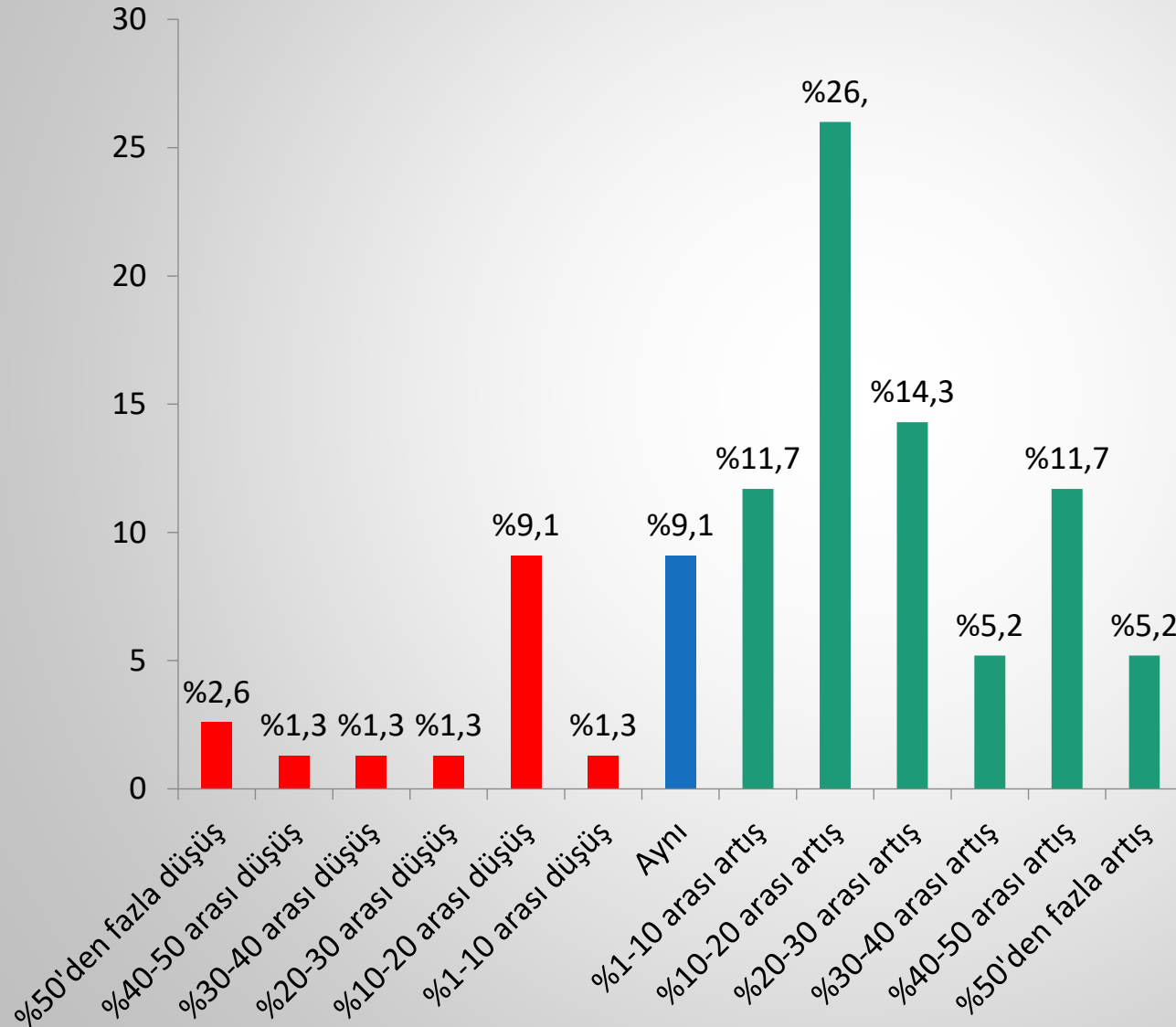


# Kasım ayında, geçen yılın kasım ayına göre yurt içi satışlarda değişim beklentisi

**Ortalama: (+) % 13,90**

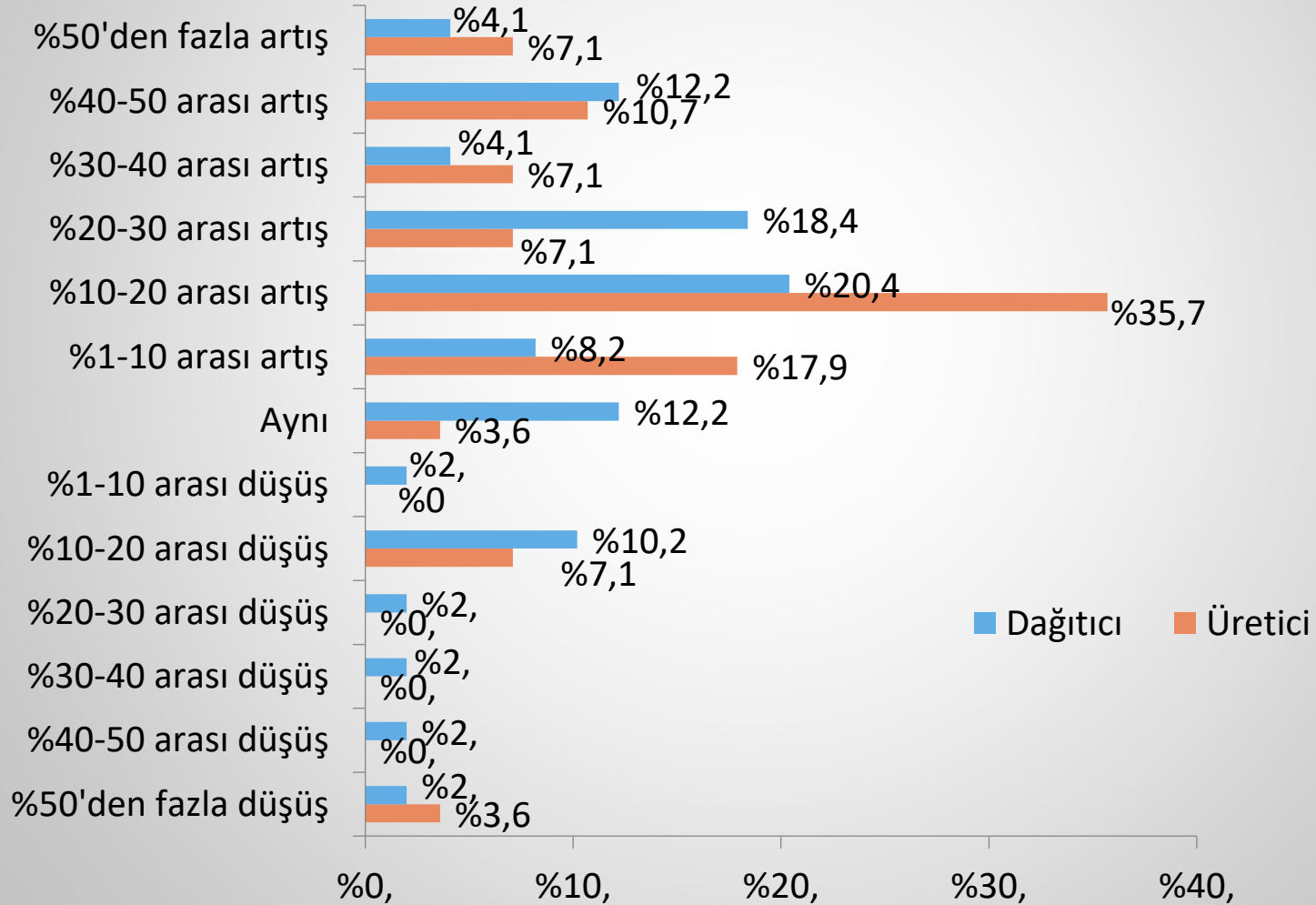
Üyeler, geçen yılın kasım ayına göre, bu yılın kasım ayı yurt içi satışlarında ortalama **% 13.90** artış beklemektedir.

Dağıtıcı üyeler satışlarında **% 12,45**, üreticiler ise **% 16,43** artış öngörmektedir.



## Kasım ayında, geçen yılın kasım ayına göre yurt içi satışlarda değişim beklentisi

Ortalama: Dağıtıcı: (+) % 12,45 Üretici: (+) % 16,43

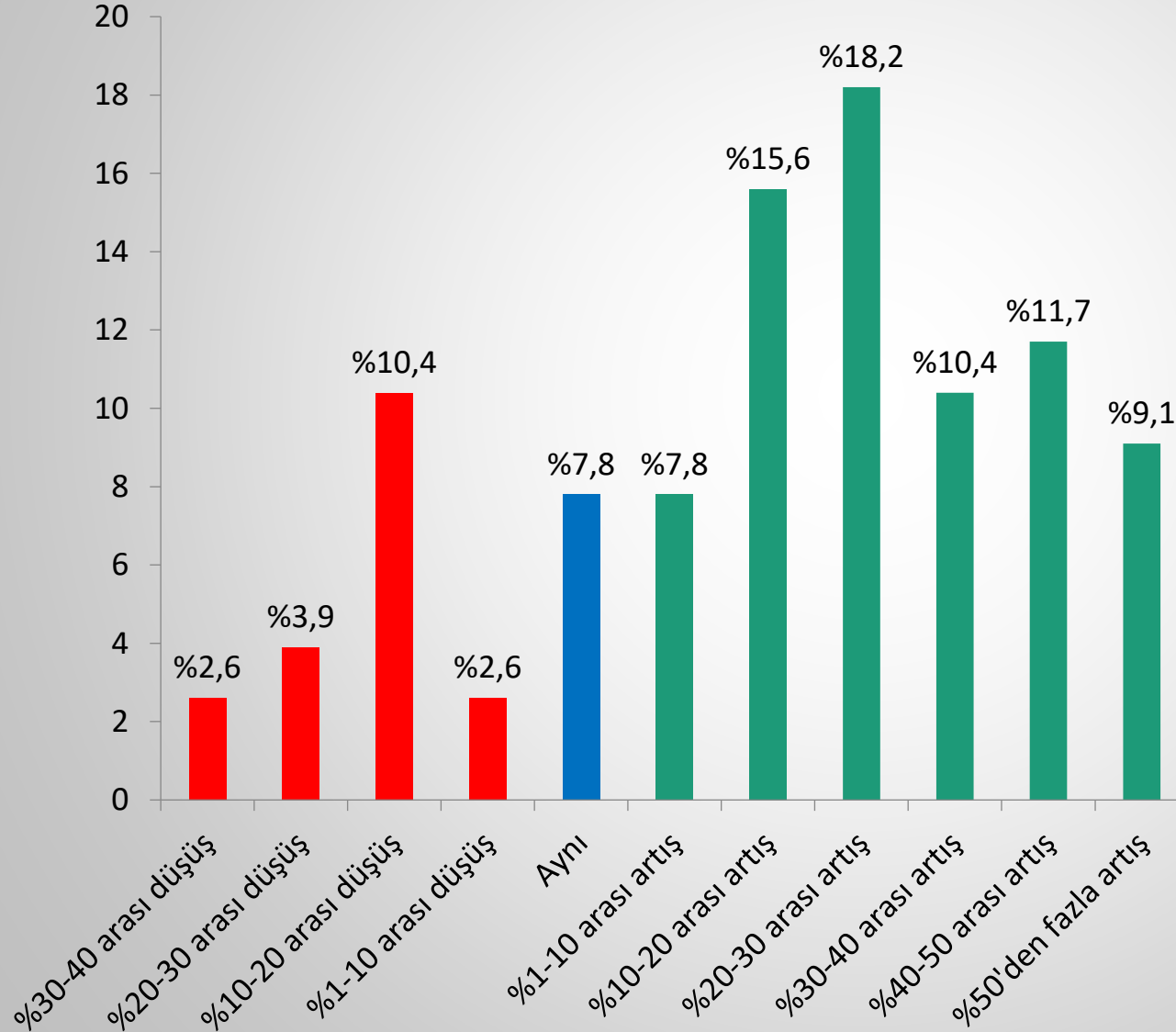




# 2019 yılı 1 Ocak - 31 Ekim (ilk 10 ay) dönemine göre 2020 yılı 1 Ocak - 31 Ekim (ilk 10 ay) döneminde satışlardaki değişim



**Ortalama: (+) % 18,05**

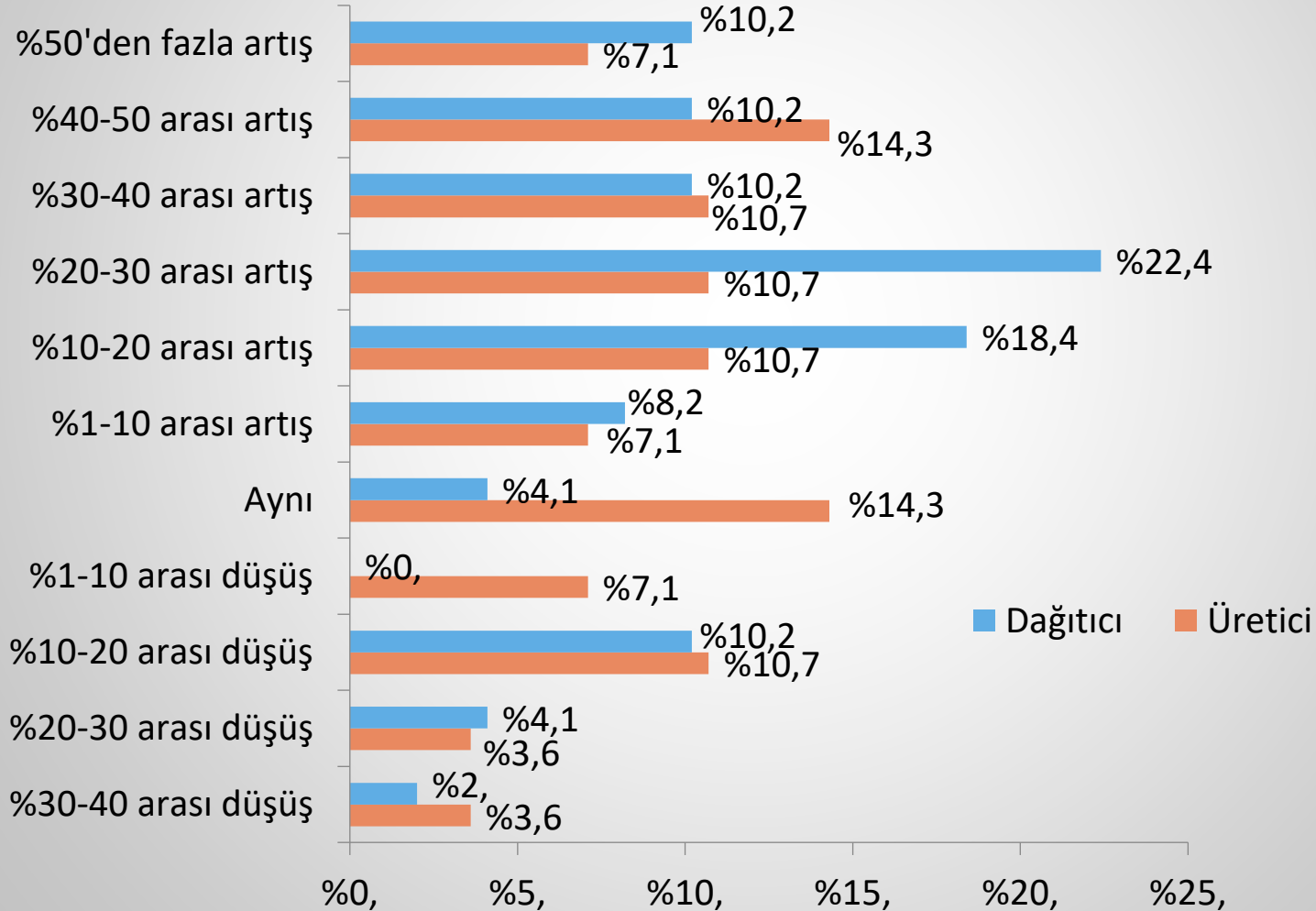


Üyelerin, geçen yılın ilk 10 ayına göre, bu yılın ilk 10 ayında satışlarında ortalama **%18,05** artış gerçekleşmiştir.

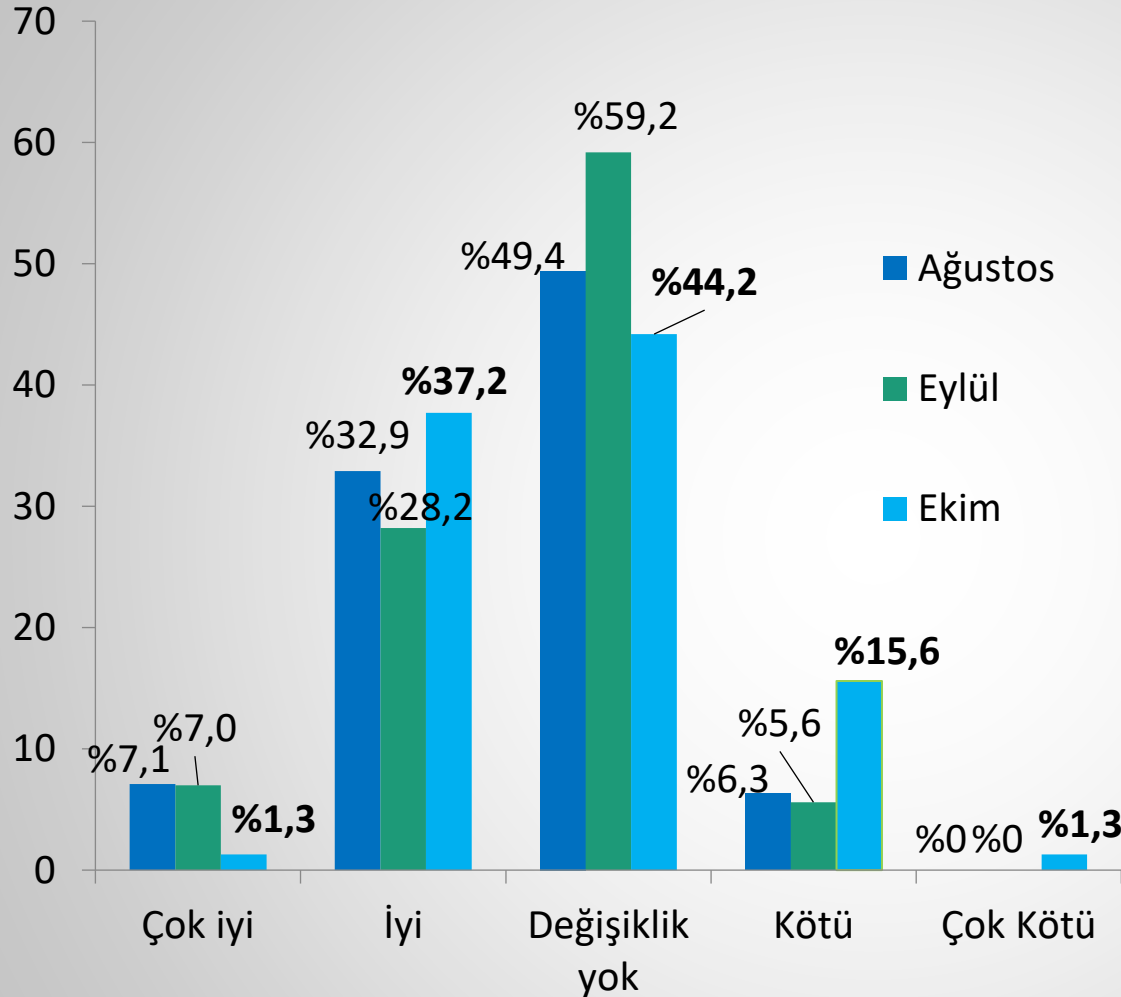
Dağıtıcı üyelerin satışlarındaki artış oranı **%19,8** üreticilerin **%15** 'dir.

## 2019 yılı 1 Ocak - 31 Ekim (ilk 10 ay) dönemine göre 2020 yılı 1 Ocak - 31 Ekim (ilk 10 ay) döneminde satışlardaki değişim

Ortalama: Dağıtıcı: (+) % 19,8 Üretici: (+) % 15,0



## Ekim ayında, önceki dönemlere göre tahsilat süreci değerlendirilmesi



Ortalama değer : **55,5**

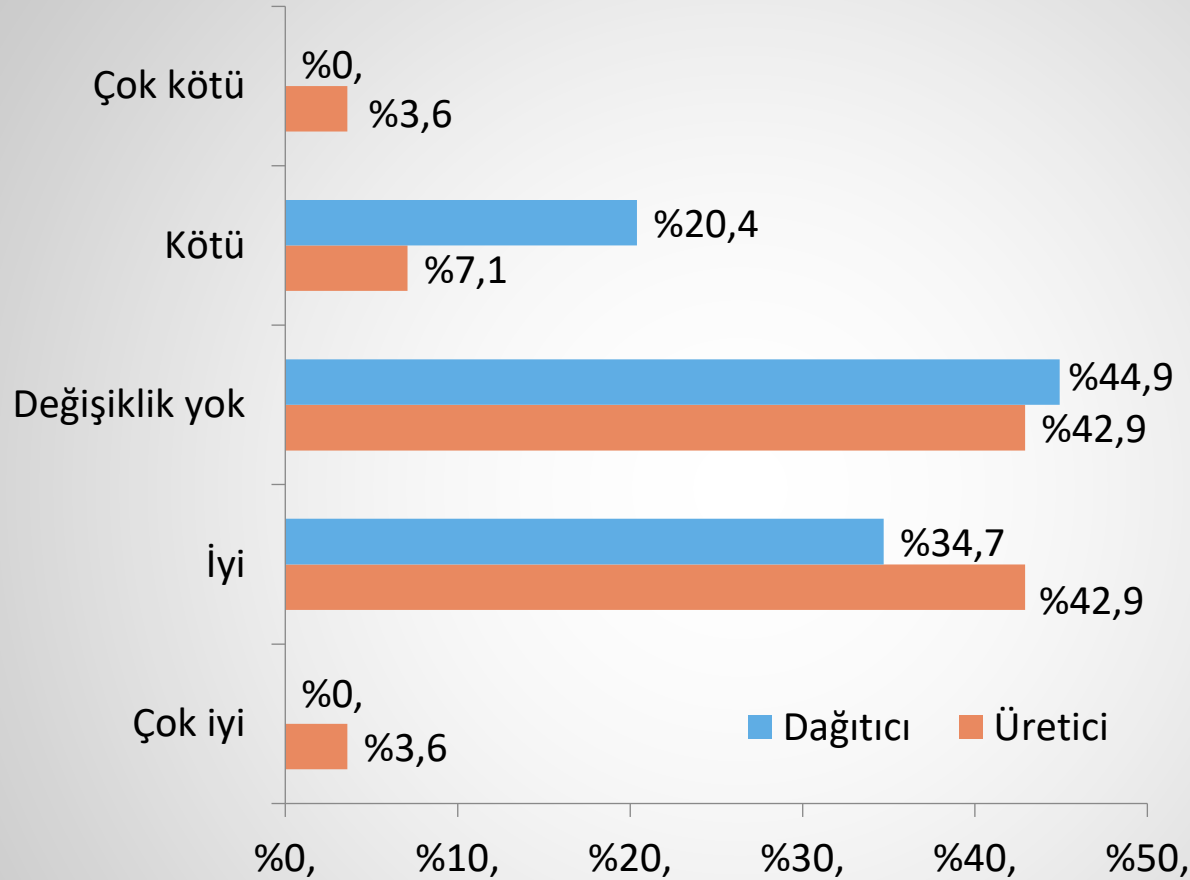
Ağustos Ayı Ortalama değer : **59,1** Eylül Ayı ortalama değer : **59,2**

Ortalama hesaplanırken Çok iyi "100", Çok kötü "1" kabul edilerek 25'erlik dilimlerle hesaplanmıştır. Dolayısı ile 100'e yaklaştıkça iyi olduğu kabul edilmektedir.

Ekim ayında üyelerin tahsilat durumu, genel olarak pozitif bir seyir izlese de ortalamada geçtiğimiz ayların gerisindedir.

Üretici üyelerin tahsilat süreçlerinin, dağıtıcılara nazaran daha iyi olduğu gözlemlenmektedir.

## Ekim ayında, önceki dönemlere göre tahsilat süreci değerlendirilmesi



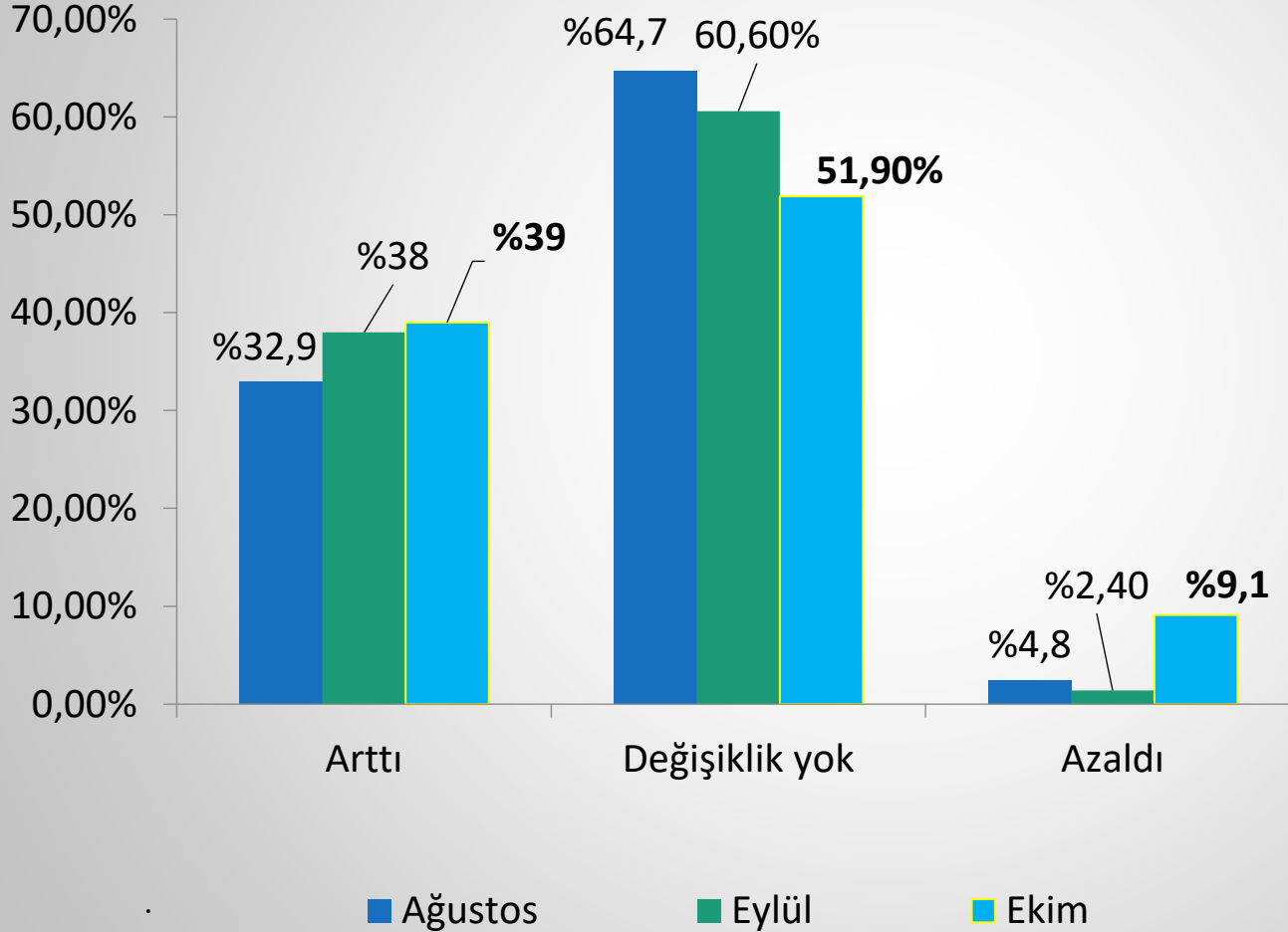
Ortalama değer: **Dağıtıcı: (+) 53,6** **Üretici: (+) 59**

**Eylül Ayı ortalama değer : Dağıtıcı (+) 55,7 Üretici (+) 64,8**

**Ağustos Ayı Ortalama değer: Dağıtıcı: (+) 59,9 Üretici: (+) 57,8**

Ortalama hesaplanırken Çok iyi "100", Çok kötü "1" kabul edilerek 25'erlik dilimlerle hesaplanmıştır. Dolayısı ile 100'e yaklaştıkça iyi olduğu kabul edilmektedir.

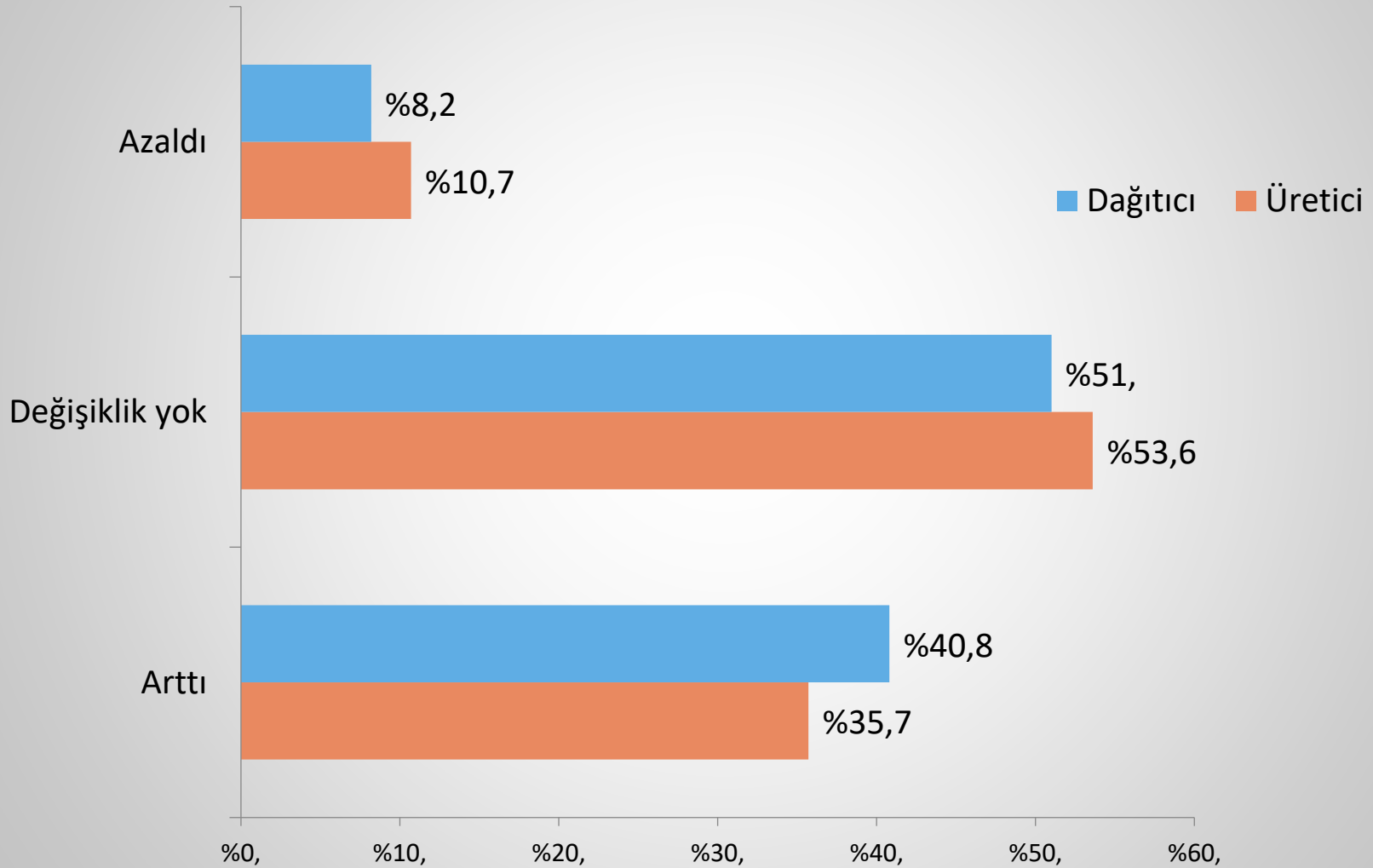
# Ekim ayında, üyelerin personel istihdam durumu



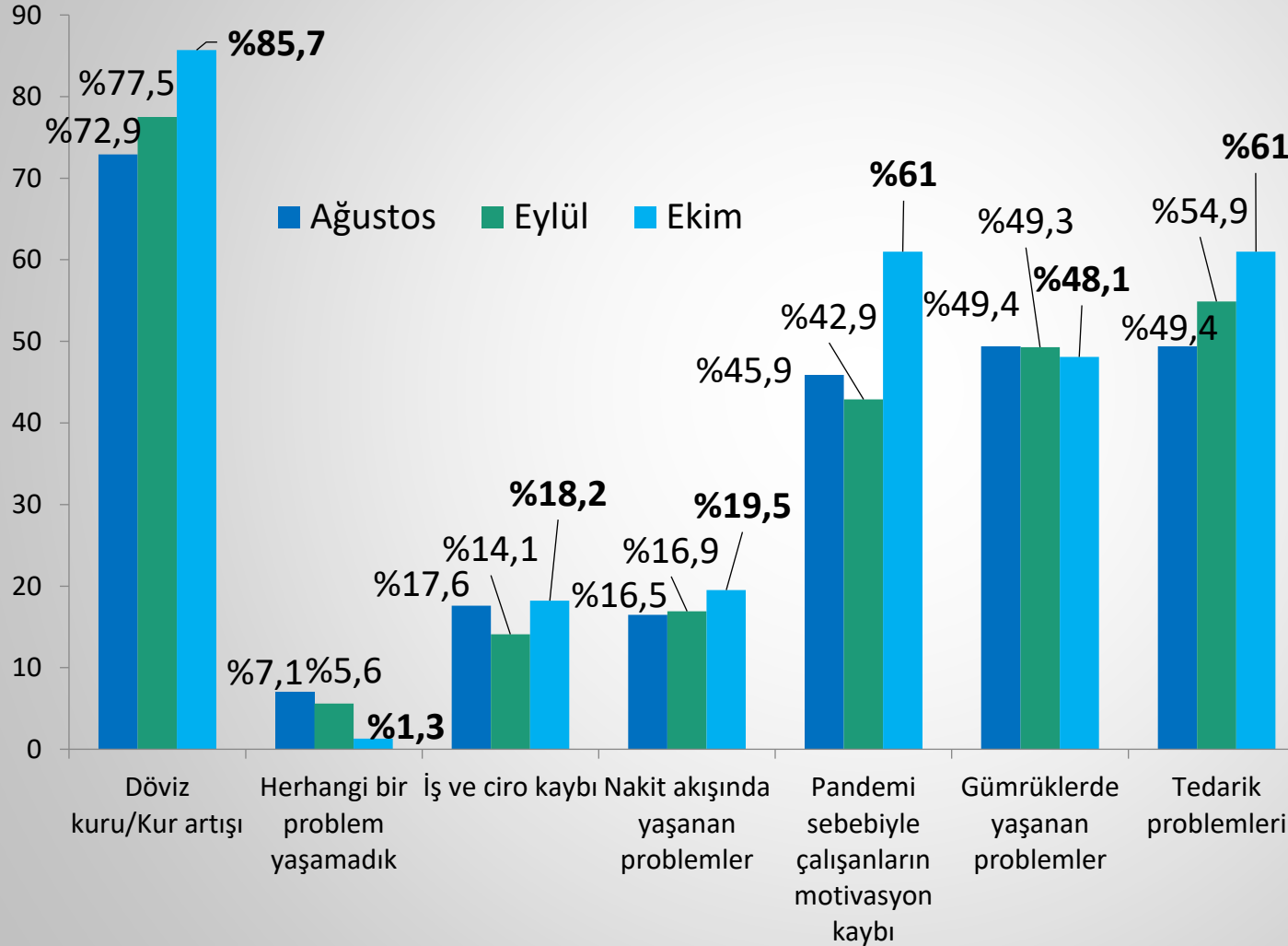
Ekim ayında da üyelerin personel istihdamı artmaya devam etmektedir.

Ekim ayında dağıtıcı ve üretici üyelerin istihdam durumu birbirine yakın seyretmiştir.

## Ekim ayında, üyelerimizin personel istihdam durumu



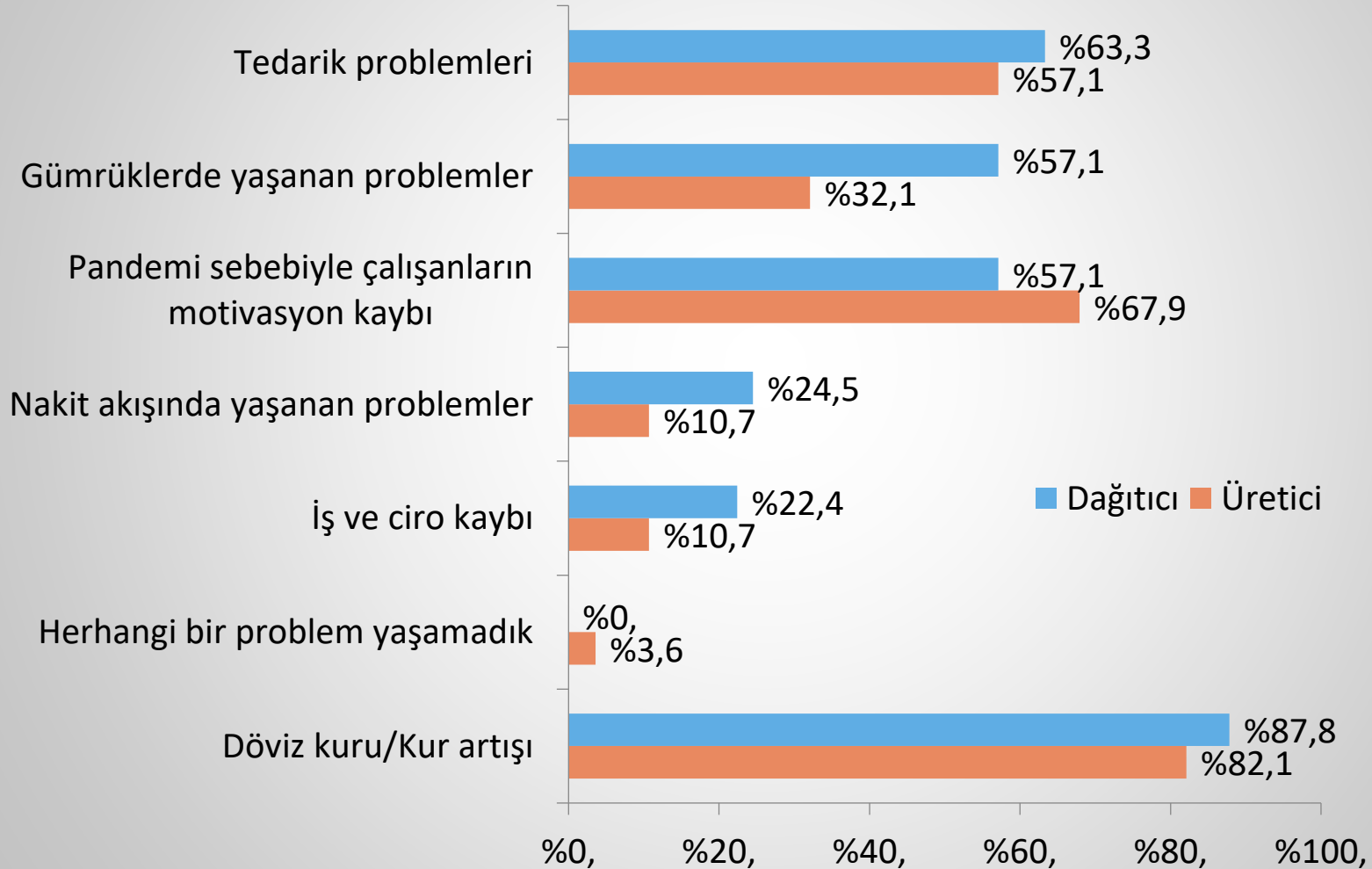
## Ekim ayında gözlemlenen problemler



Üyelerin, Ekim ayı içerisinde bir önceki ayda olduğu gibi gözlemlendiği problemlerin başında **döviz kurlarındaki hareketlilik** gelmektedir.

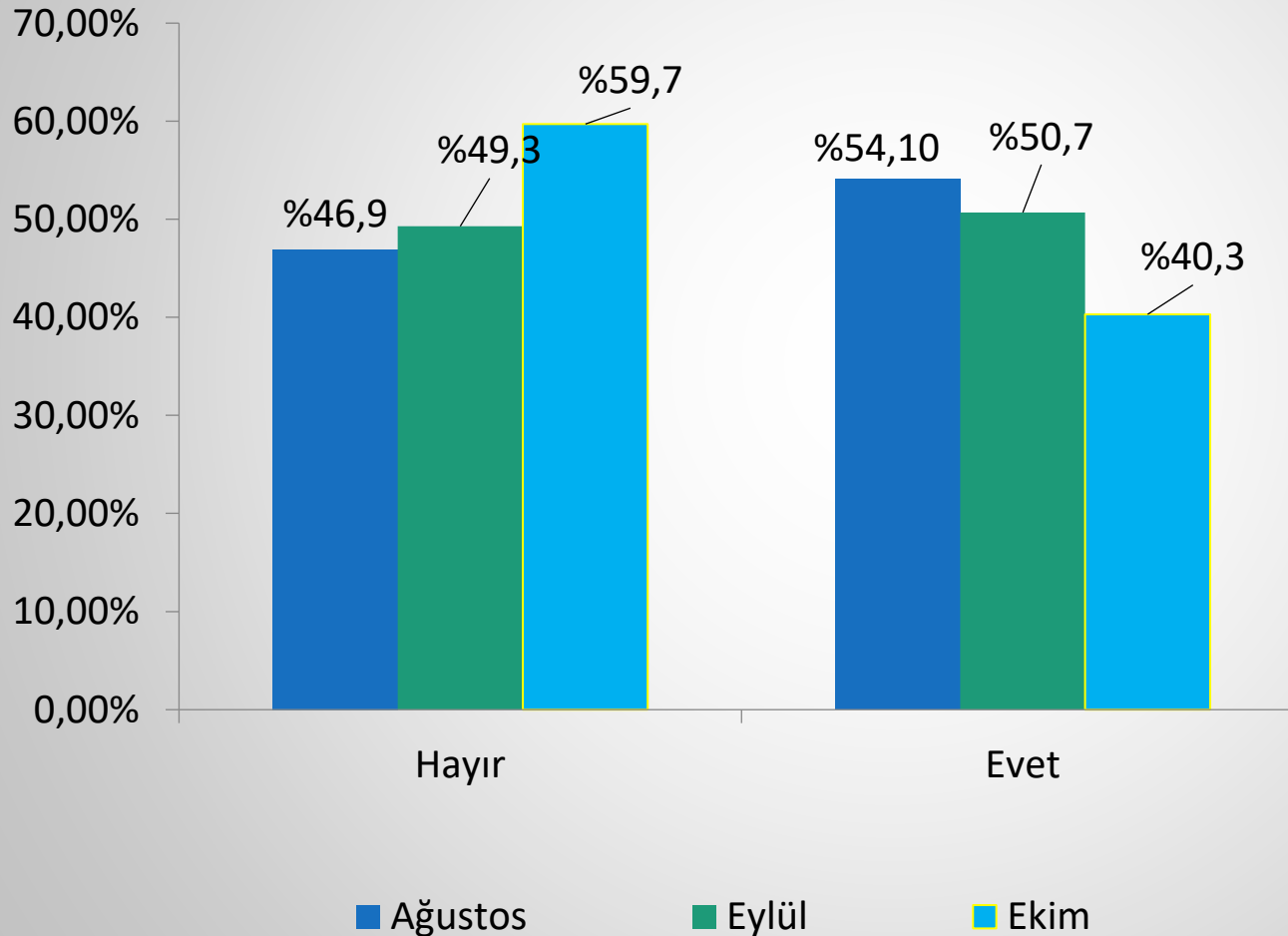
**Tedarik problemleri** ve **pandeminin çalışanlar üzerindeki etkileri** konularında yaşanan sıkıntılar da, önceki aylara nazaran artış eğilimindedir.

## Ekim ayında gözlemlenen problemler





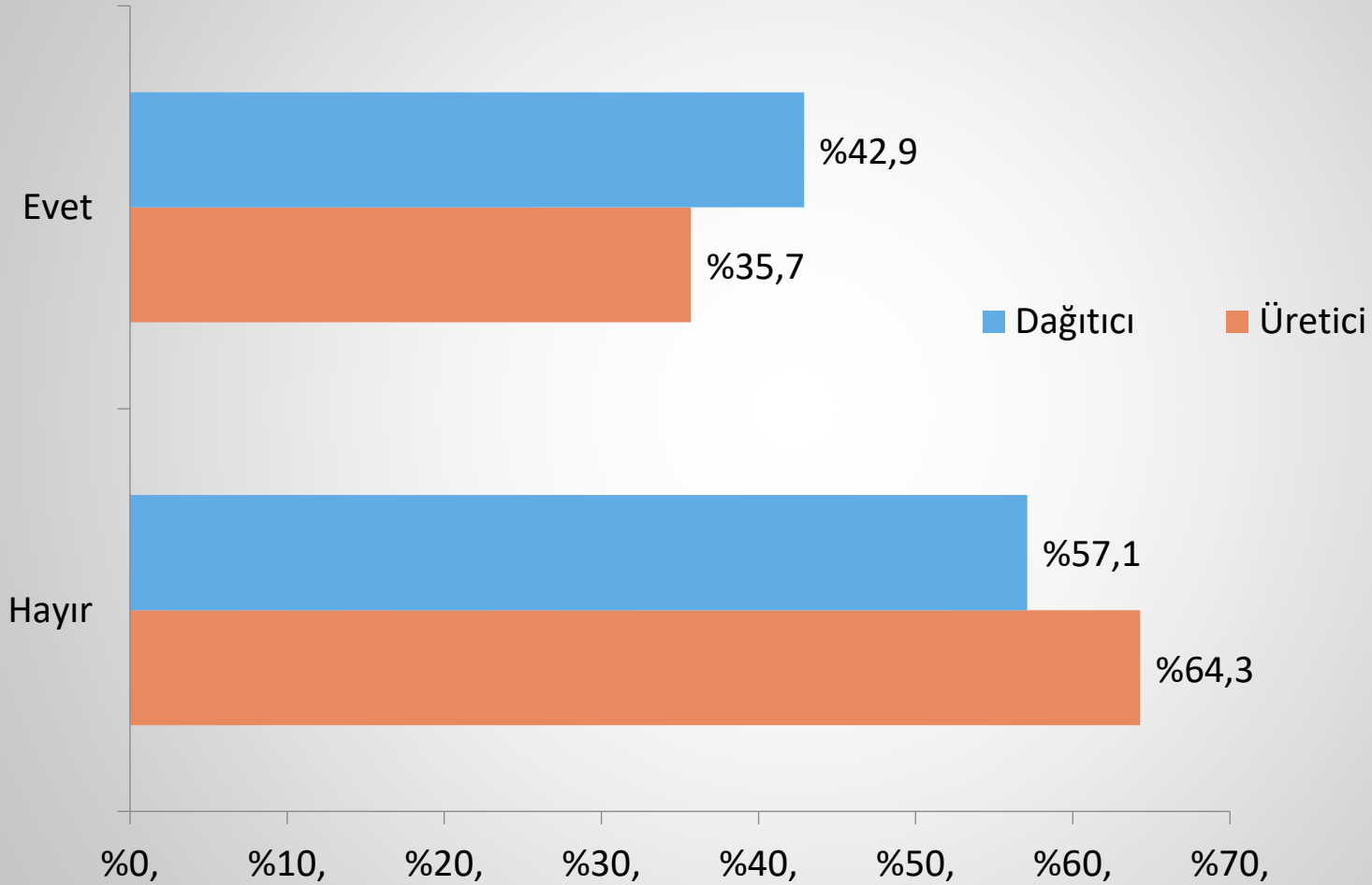
## Önümüzdeki üç ayda yeni yatırım yapmayı düşünüyor musunuz?



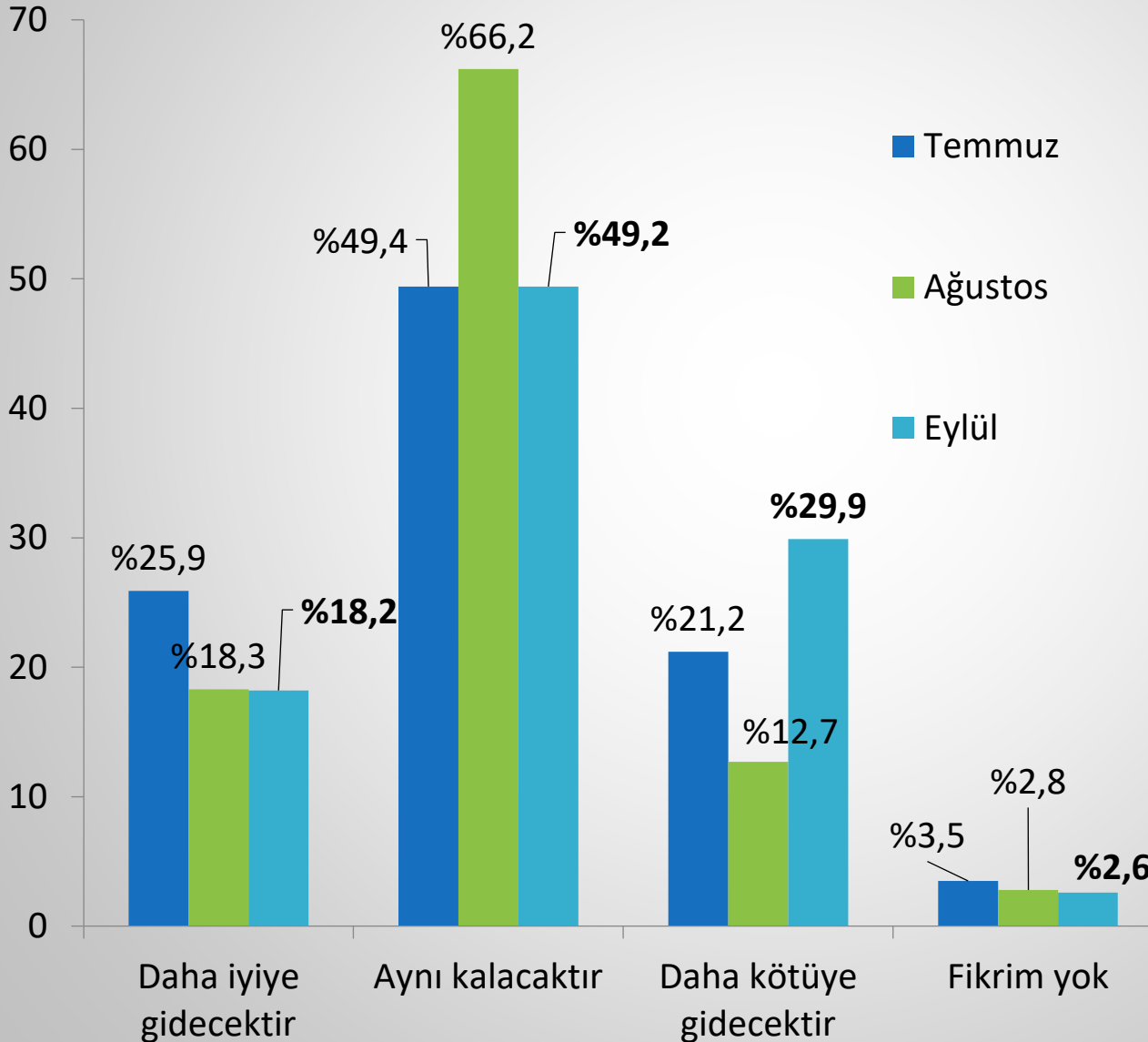
Bu ayki ankette, önceki aylara nazaran üyelerin yatırım yapma arzusunda belirli bir seviyede azalma gözlemlenmektedir.

Bir önceki ankette üretici üyelerin %55,6'sı yatırım planlarken, yeni ankette bu oran %35,7'ye, dağıtıcı üyelerde ise %47,7 olan oran, bu ay %42,9'a düşmüştür.

## Önümüzdeki üç ayda yeni yatırım yapmayı düşünüyor musunuz?



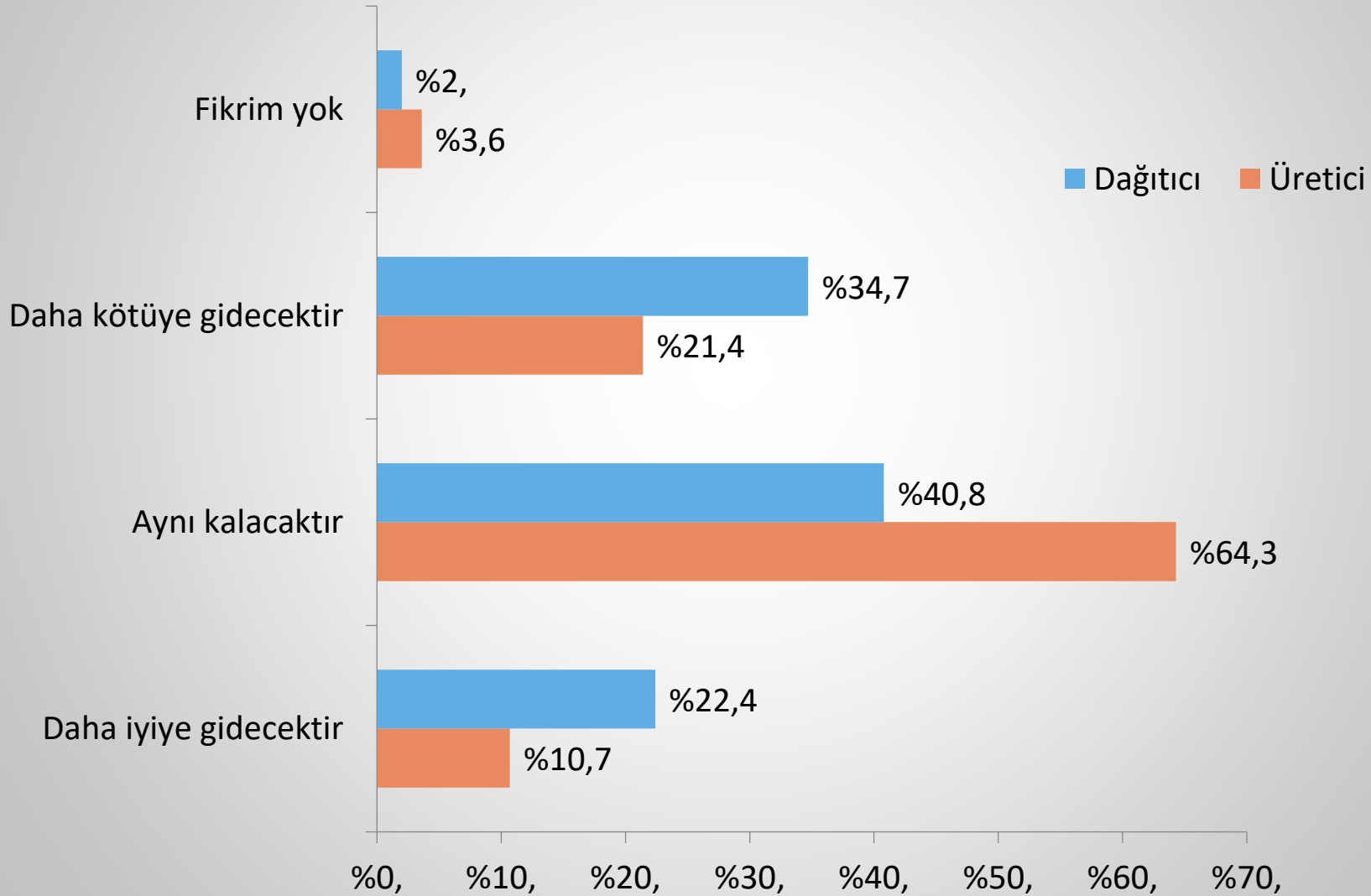
## Önümüzdeki üç ayda satış sonrası pazarındaki gidişat öngörüsü



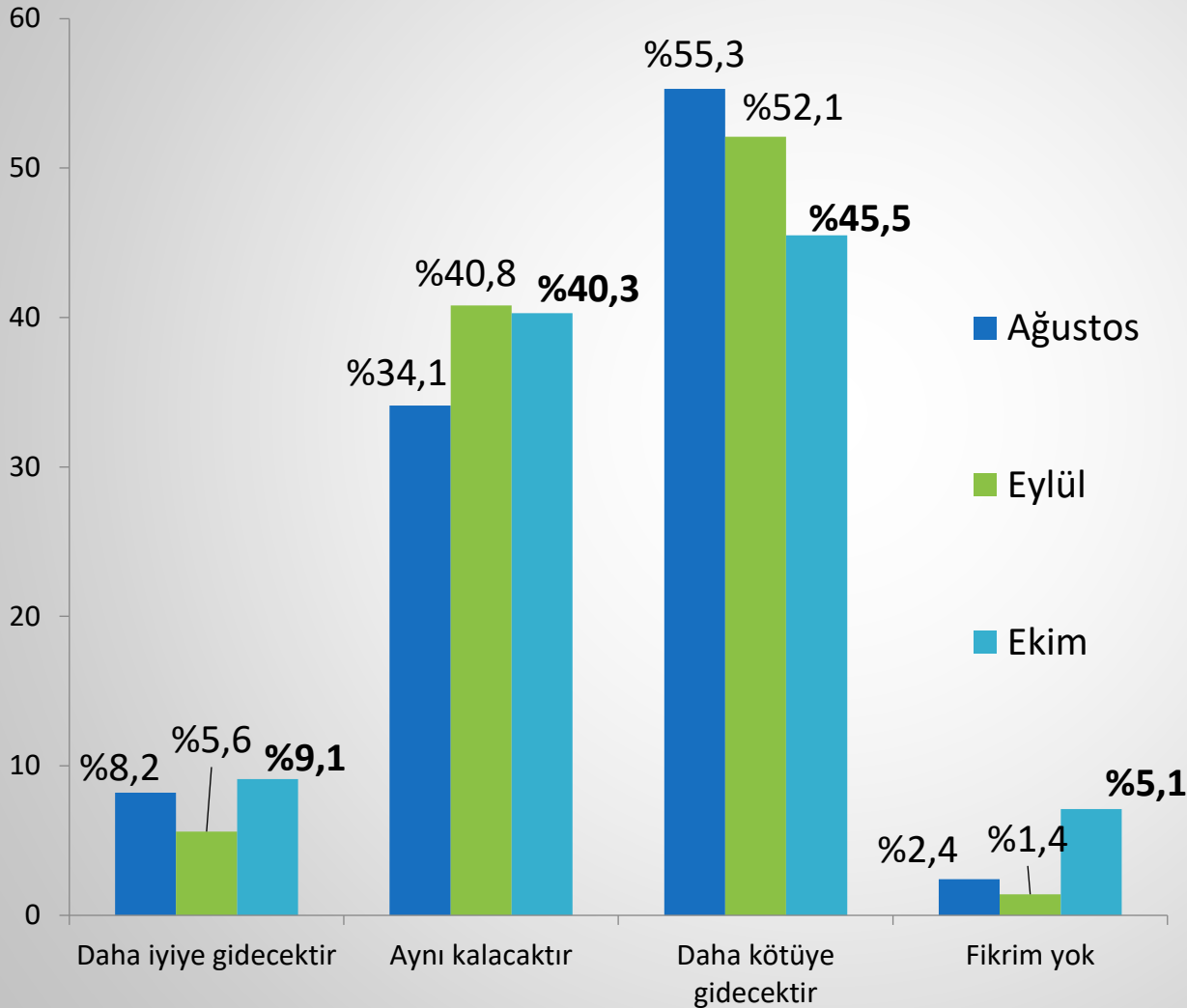
Ankete katılan üyelerin yarısı, önümüzdeki üç ayda sektörde olumlu ya da olumsuz bir farklılaşma beklemezken, gidişat ile ilgili olumsuz görüş oranı artış eğilimindedir.

Sektörün önümüzdeki 3 ayda daha olumsuz bir seyir izleyeceğini öngören dağıtıcı üyelerin oranı **%11,4'den %34,7'ye**, üreticilerin oranı ise **%14,8'den %21,4'e** yükselmiştir.

## Önümüzdeki üç ayda satış sonrası pazarındaki gidişat öngörüsü



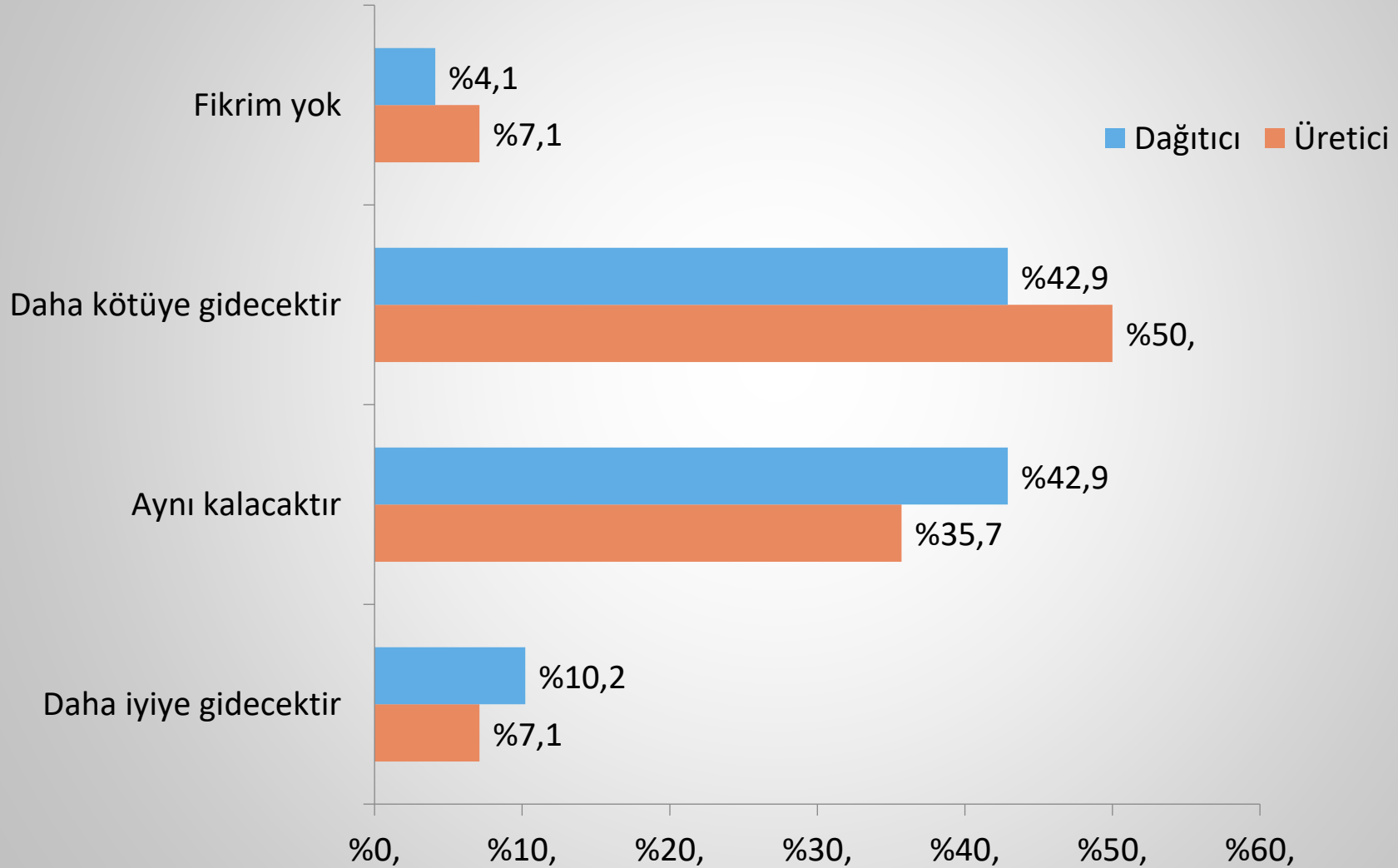
## Önümüzdeki üç ayda genel ekonomik yapı gidişat öngörüsü



Üyeler, önümüzdeki üç ayda genel ekonomik yapının gidişatı için, ağırlıklı olarak karamsar bir yapıda olmaya devam etmekle beraber, daha olumsuz bir dönem beklentisi içerisinde olanların oranlarında az da olsa azalma söz konusudur.

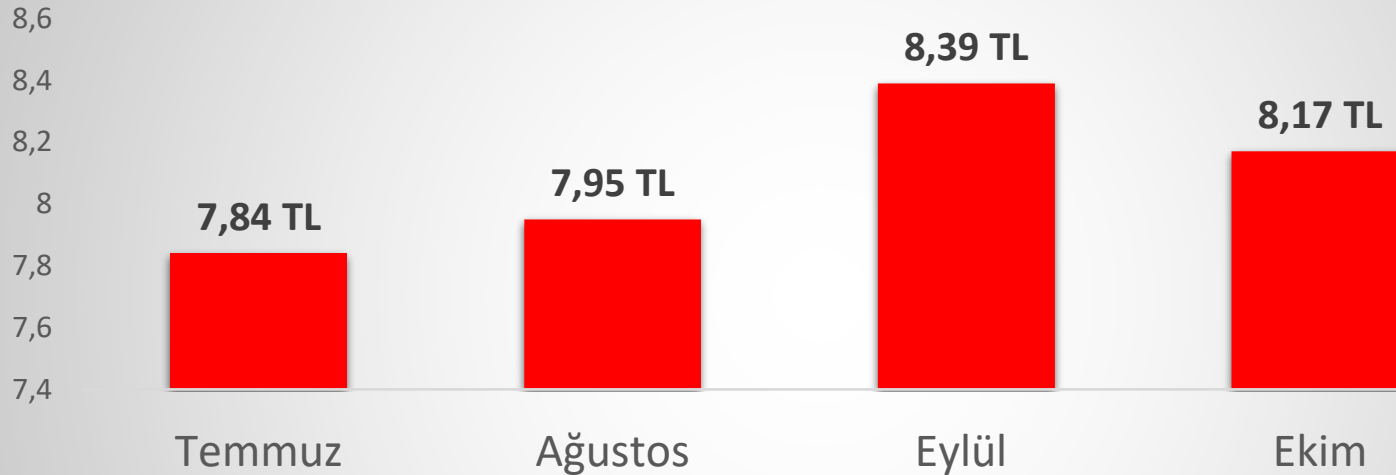
Dağıtıcı üyeler bir önceki ay **%52,3** oranında kötüye doğru gidiş beklerken bu ayki oran **%42,9** üreticilerde ise aynı oran **%51,9**'iken bu ay **%50** olmuştur.

## Önümüzdeki üç ayda genel ekonomik yapı gidişat öngörüsü



# Üyelerin yıl sonu dolar kuru öngörüsü

**Ortalama 8,17 TL**



**Ortalama: Dağıtıcı: 8.15 TL Üretici: 8.21 TL**

**Eylül Ayı Ortalama : Dağıtıcı: 8.34 TL Üretici: 8.46 TL**

**Ağustos Ayı Ortalama: Dağıtıcı: 7.93 TL Üretici: 7.99 TL**

**Temmuz Ayı Ortalama: Dağıtıcı: 7.81 TL Üretici: 7.88 TL**

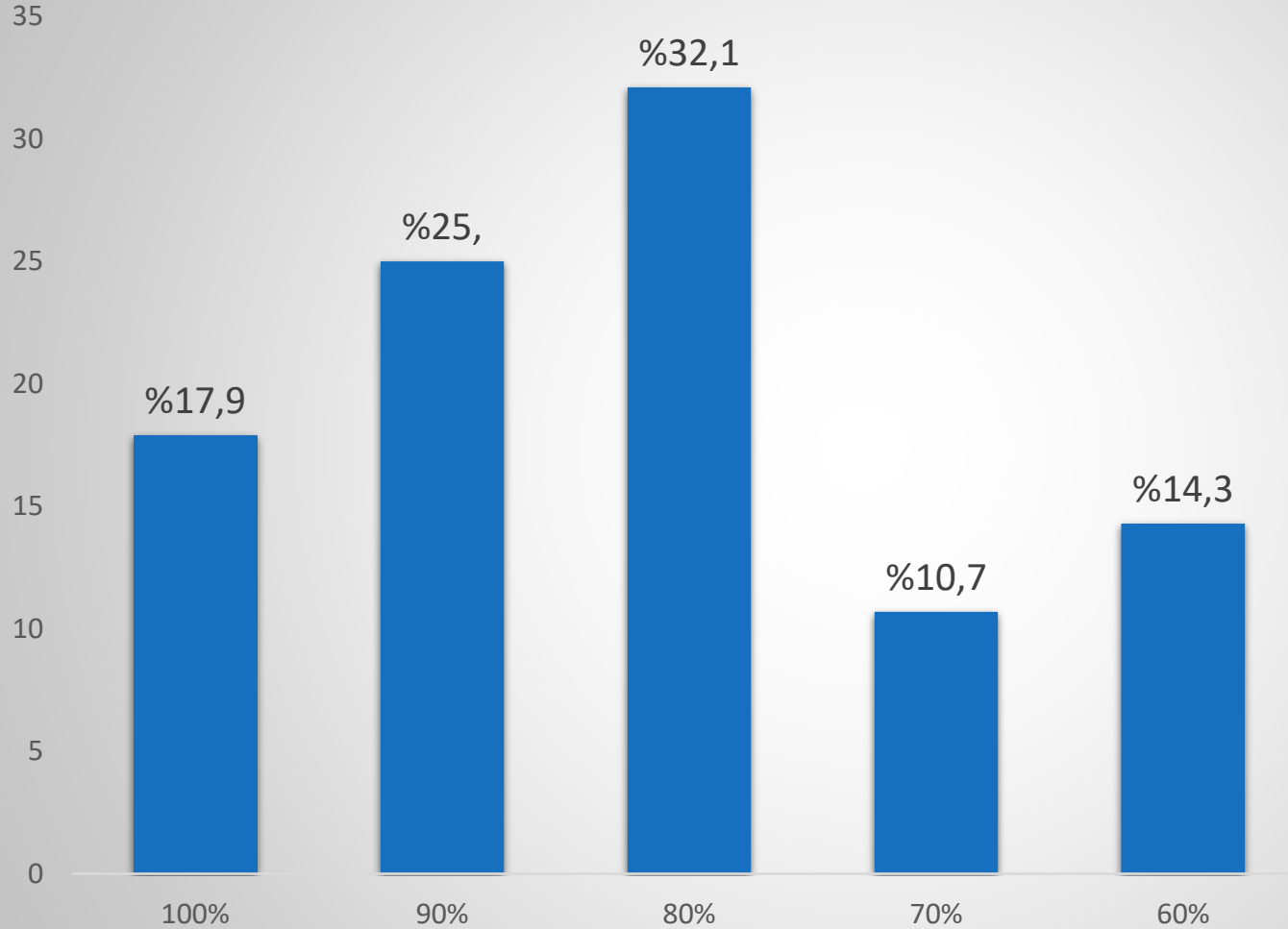


# *Üretici Bölümü*



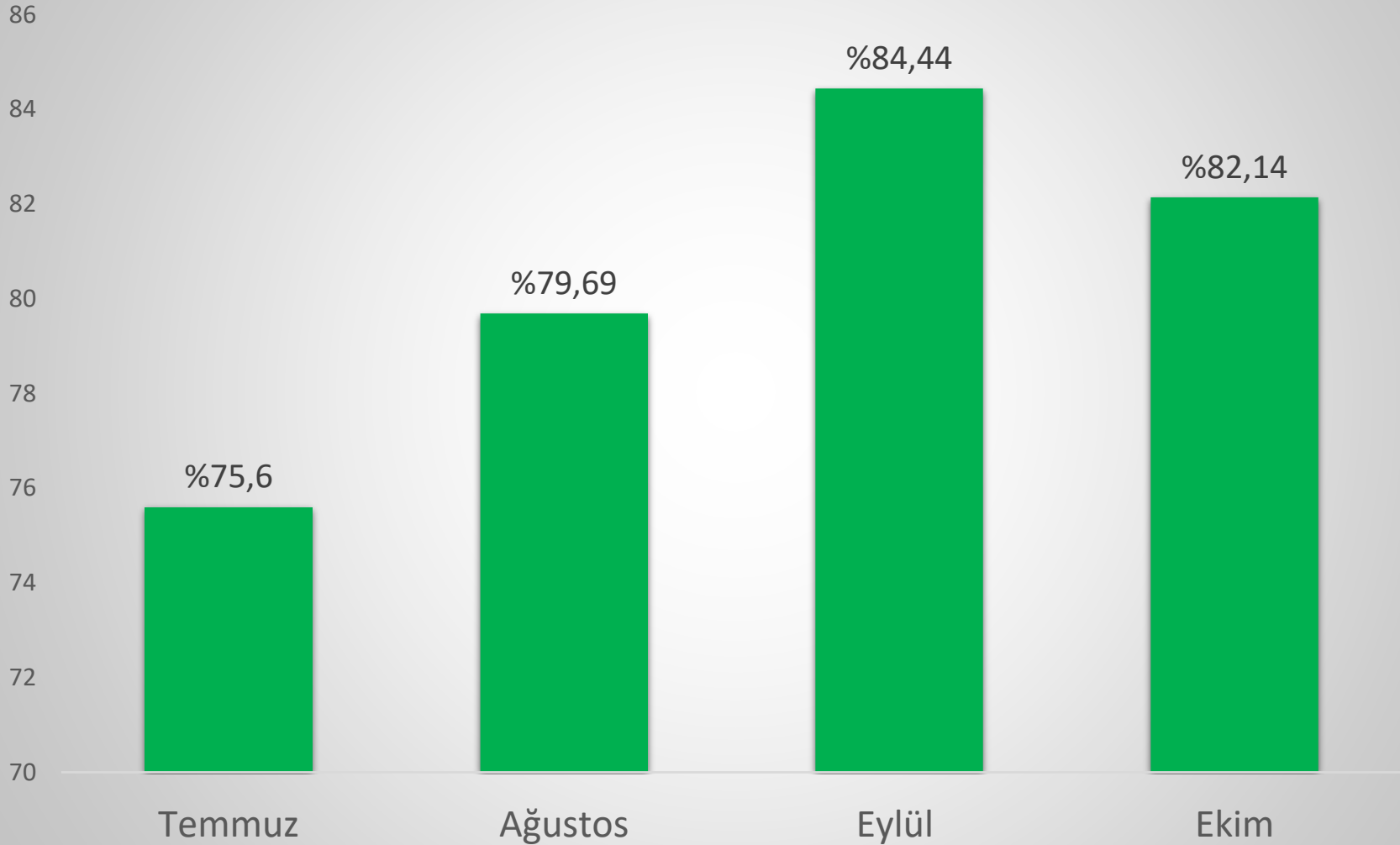


## Üreticilerin Ekim ayında kapasite kullanım oranı

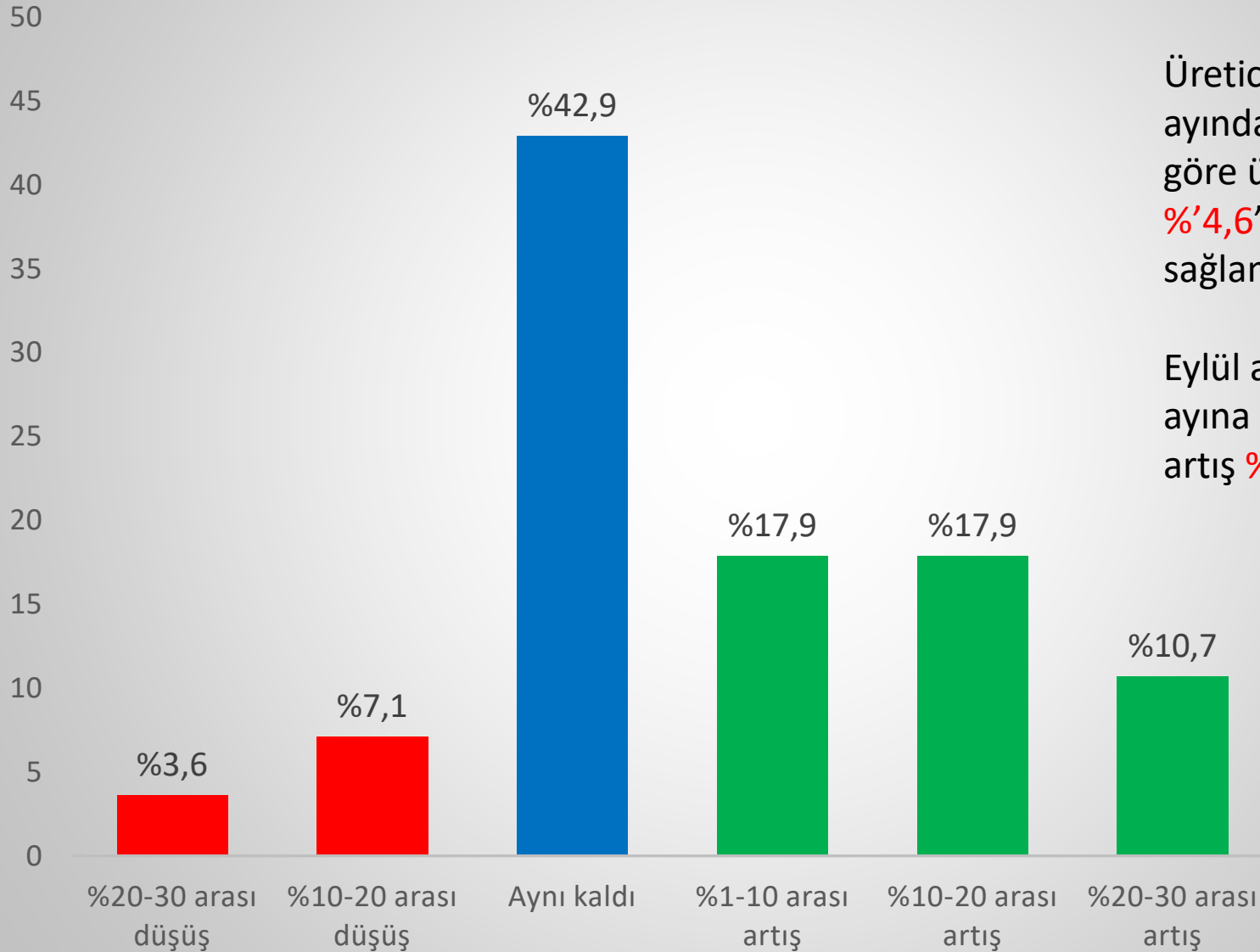


Üretici üyelerin ekim ayı kapasite kullanım oranı ortalaması **%82,14** olmuştur.

## Üreticilerin son 4 aylık kapasite kullanım oranları



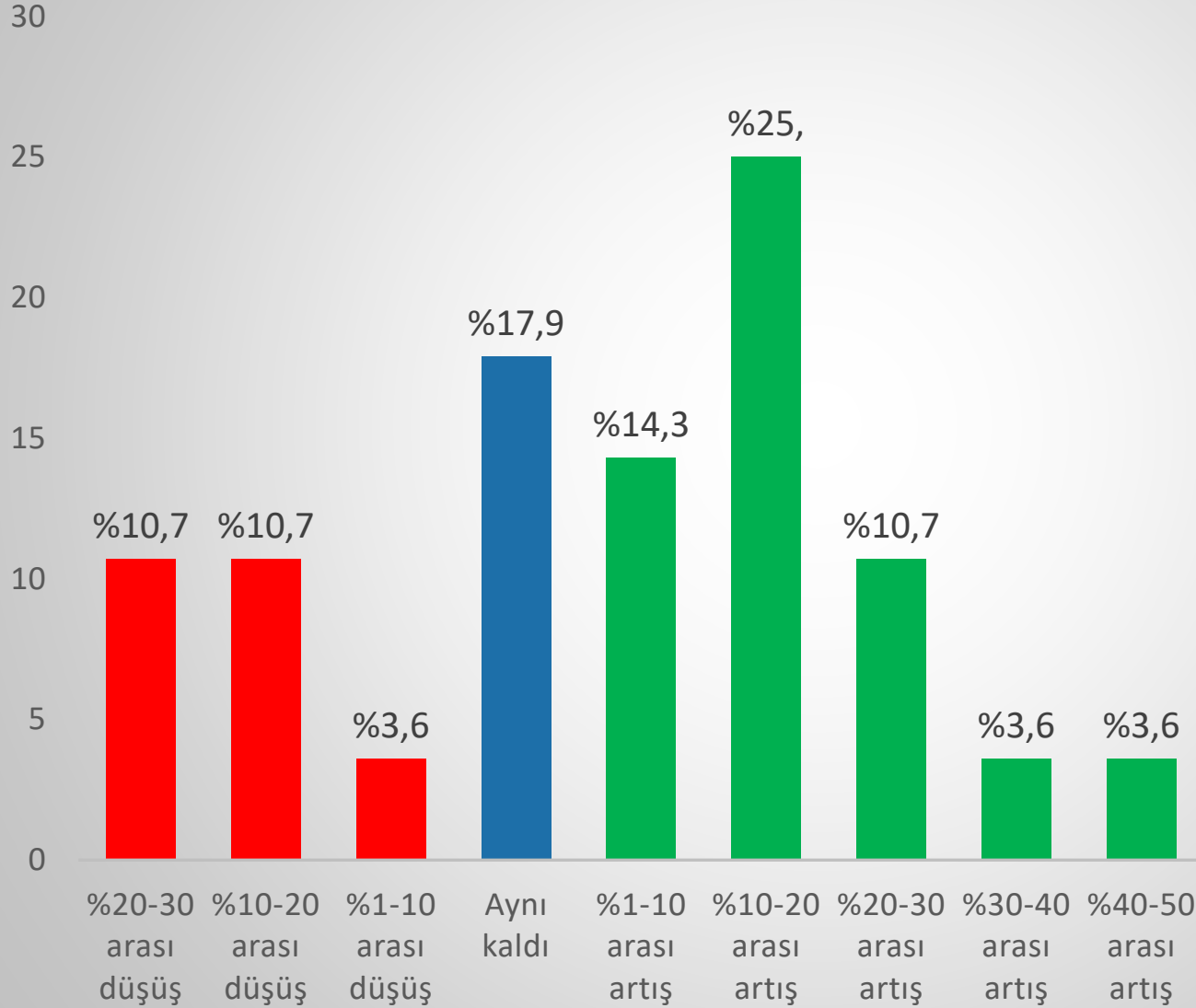
## Eylül ayına göre Ekim ayında üretimdeki değişim



Üretici üyeler Ekim ayında, Eylül ayına göre üretimlerinde **%'4,6**'lık artış sağlamışlardır.

Eylül ayında, Ağustos ayına göre üretimde artış **%19.26**' idi.

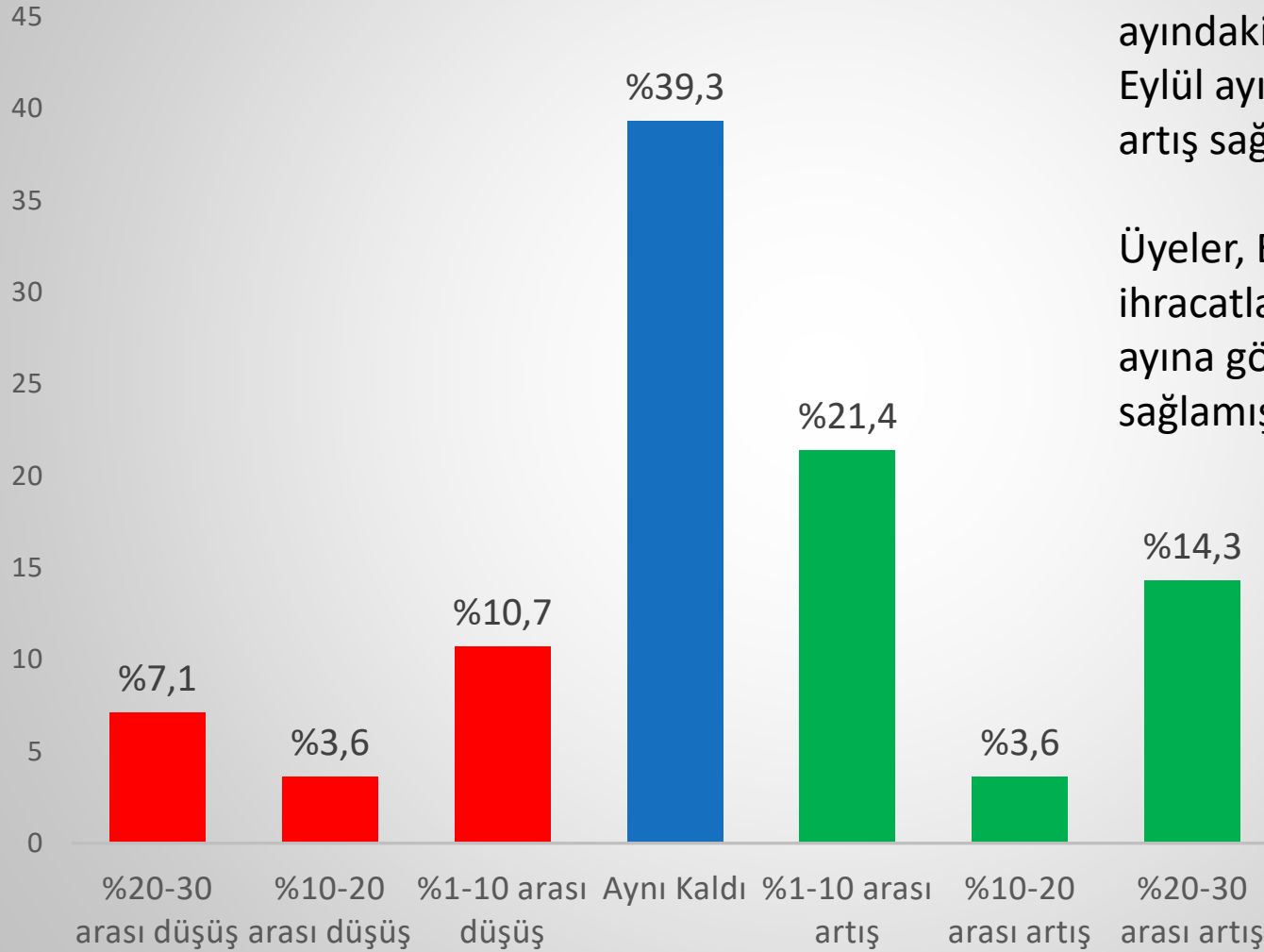
## 2019 yılı Ekim ayına göre bu yıl Ekim ayında üretimdeki değişim



Üretici üyeler Ekim ayında, bir önceki yılın Ekim ayına göre üretimlerinde **%5,54**'lük artış sağlamışlardır.

Eylül ayında, bir önceki yılın Eylül ayına kıyasla üretimde **%17.59**'lük artış yaşanmış idi.

## Eylül ayına göre Ekim ayında ihracattaki değişim



Üretici üyeler Ekim ayındaki ihracatlarında, Eylül ayına göre **%2,32**'lik artış sağlamışlardır.

Üyeler, Eylül ayındaki ihracatlarında, Ağustos ayına göre **%7.59**'lük artış sağlamışlardır.

## 2019 yılı Ekim ayına göre bu yıl Ekim ayında ihracattaki deęişim



Üretici üyeler Ekim ayındaki ihracatlarında, bir önceki yılın Ekim ayına göre **%8,04**'lük artış sağlamışlardır.

Eylül ayında, bir önceki yılın Eylül ayına kıyasla ihracatta **%8.89**'luk artış yaşanmıştı.



*Teşekkürler*