



2022

1. Çeyrek  
Sektörel Değerlendirme Anketi

# İçindekiler

<b>Giriş</b> Syf. 1	<b>Amaç</b> Syf. 2	<b>Metod ve Örneklem</b> Syf. 3	<b>Zamanlama</b> Syf. 4	<b>Bulgular</b> Syf. 5-34
------------------------	-----------------------	------------------------------------	----------------------------	------------------------------



Bu sunum Bupar Arařtırma tarafından,  
OSS Derneęi üyeleriyle yürütölen arařtırmanın  
2022 yılı birinci çeyreęine ait bulgularını sunmak  
amacıyla hazırlanmıřtır.



# Amaç



OSS Derneği'nin halihazırda bünyesinde bulunan üyeleriyle, haiz oldukları sektöre ait durumu ve de güncel ekonomik, sosyal gelişmeler hakkındaki tutum ve davranışlarını bilimsel olarak tespit etmek amacıyla yürütülmüştür.

Üyelerinin anket yoluyla görüşleri alınıp, istatistiksel veriler haline getirilir. Bu veriler üçer aylık periyotlarda paylaşılmaktadır.

Buradaki ana amaç, üyelerinden elde edilen verilerle, sektörün gidişatı ile ilgili tutum ve davranışları objektif olarak yansıtarak, OSS Üyelerinin çalışma konularında daha sağlıklı kararlar almasını sağlamaktır.

# Metod ve Örneklem

Bu çalışma, hazırlanan ve standart hale getirilen soru formu üzerinden yürütülmüştür.

Hazırlanan bu soru formu yazılım yoluyla software hale getirilip üyelere bir link üzerinden gönderilerek doldurulması talep edilmiştir.

Çalışmada soruların büyük kısmı standart olarak hazırlanmış olup, o dönemki güncel gelişmelere ilişkin sorular da eklenmiştir.

**Bu kapsamda derneğe ait toplam 234 üyeye sorular iletilmiştir.**

**Üyelerin 126'i dağıtıcı 108'i ise üretici hüviyetindedir.**



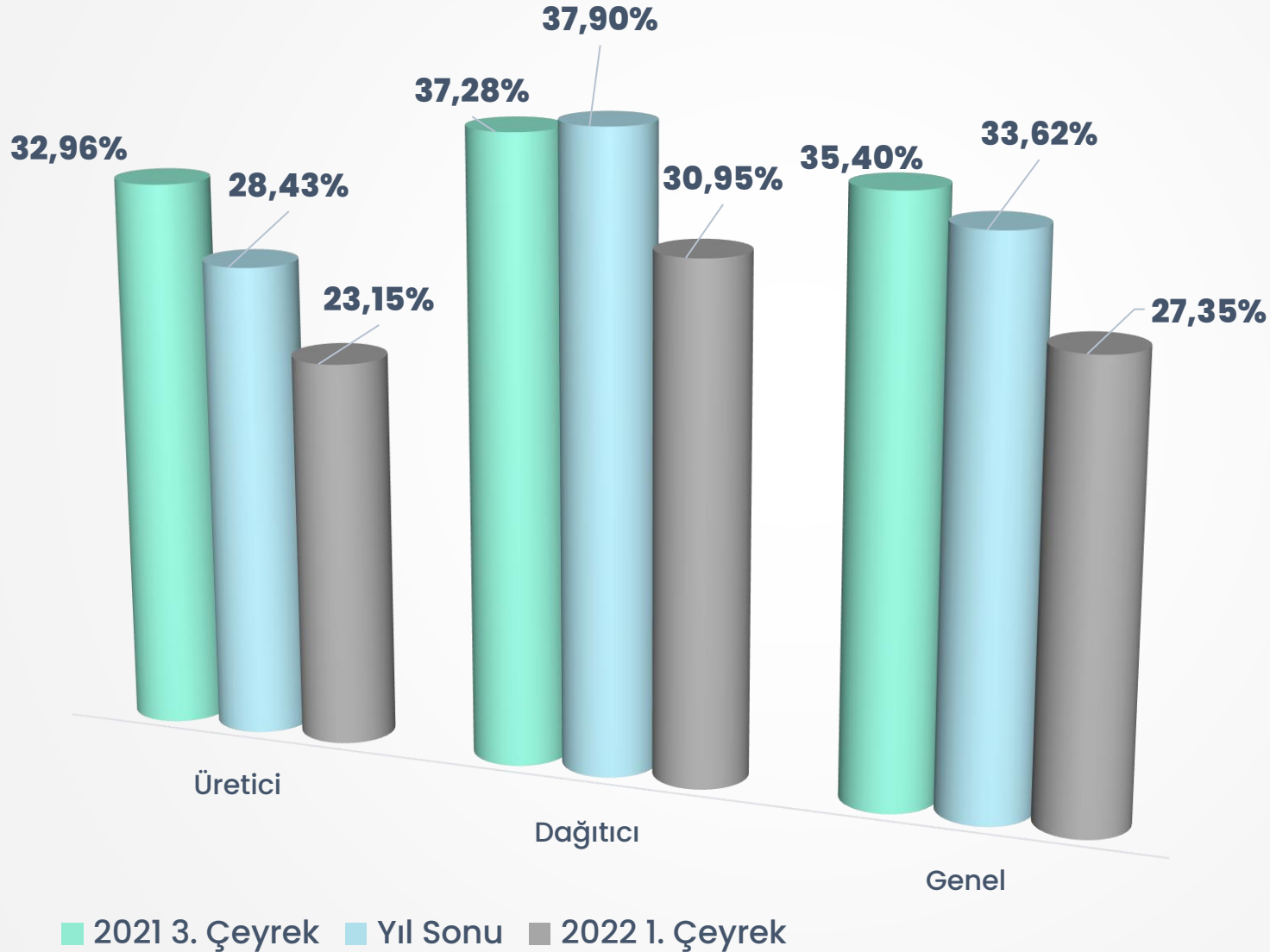
# Zamanlama





# Bulgular

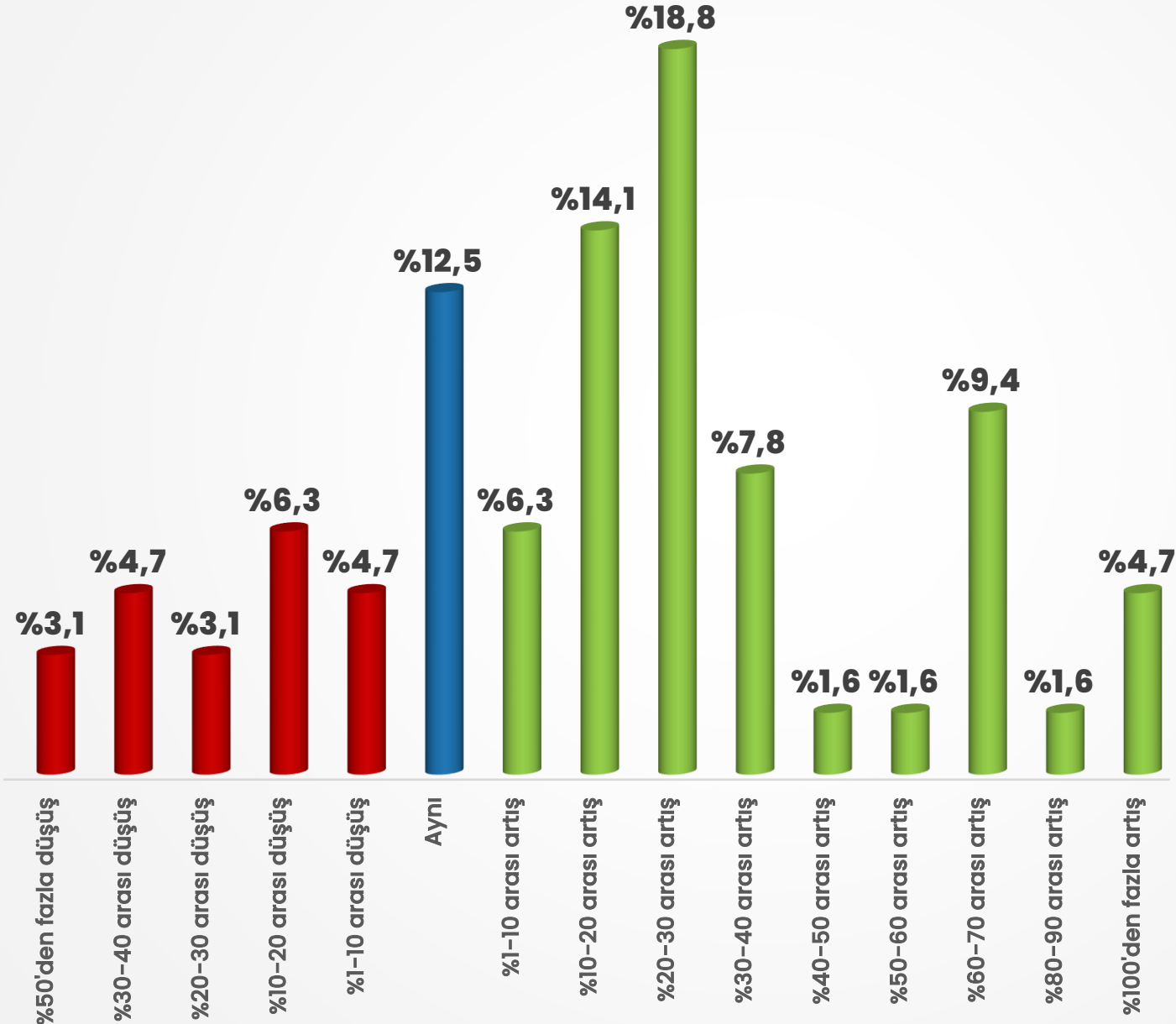
## Ankete katılım oranları



OSS Derneği'nin  
234 üyesinin  
39'u dağıtıcı, 25'i  
üretici olmak  
üzere toplam 64  
üyesi ankete  
katılım  
göstermiştir.



## 2022 yılının ilk çeyreğinde, 2021 yılının son çeyreğine göre yurt içi satışlardaki değişim (TL)



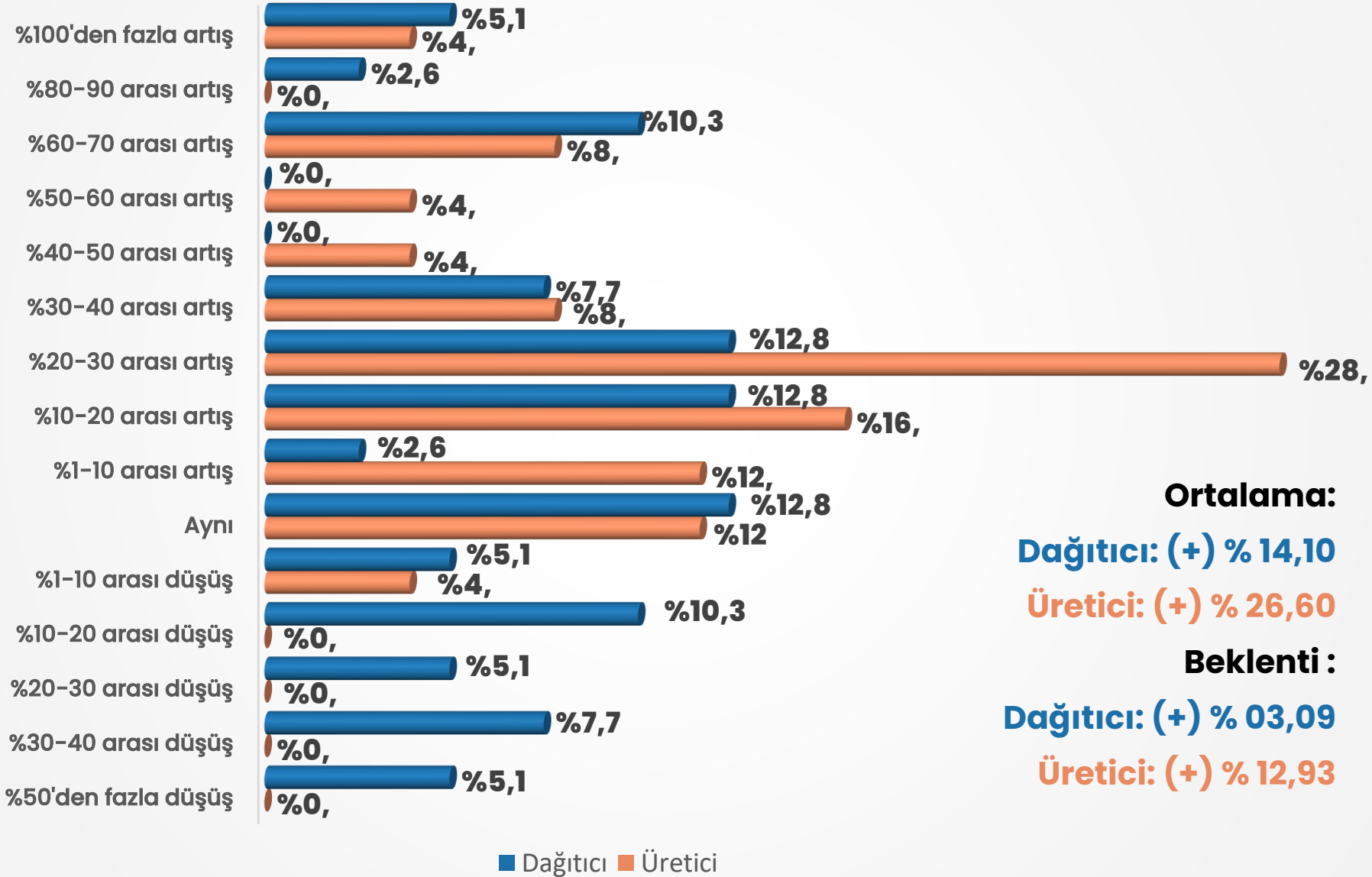
**Ortalama:**  
**(+) %18,98**

**Beklenti:**  
**(+) %6,84**

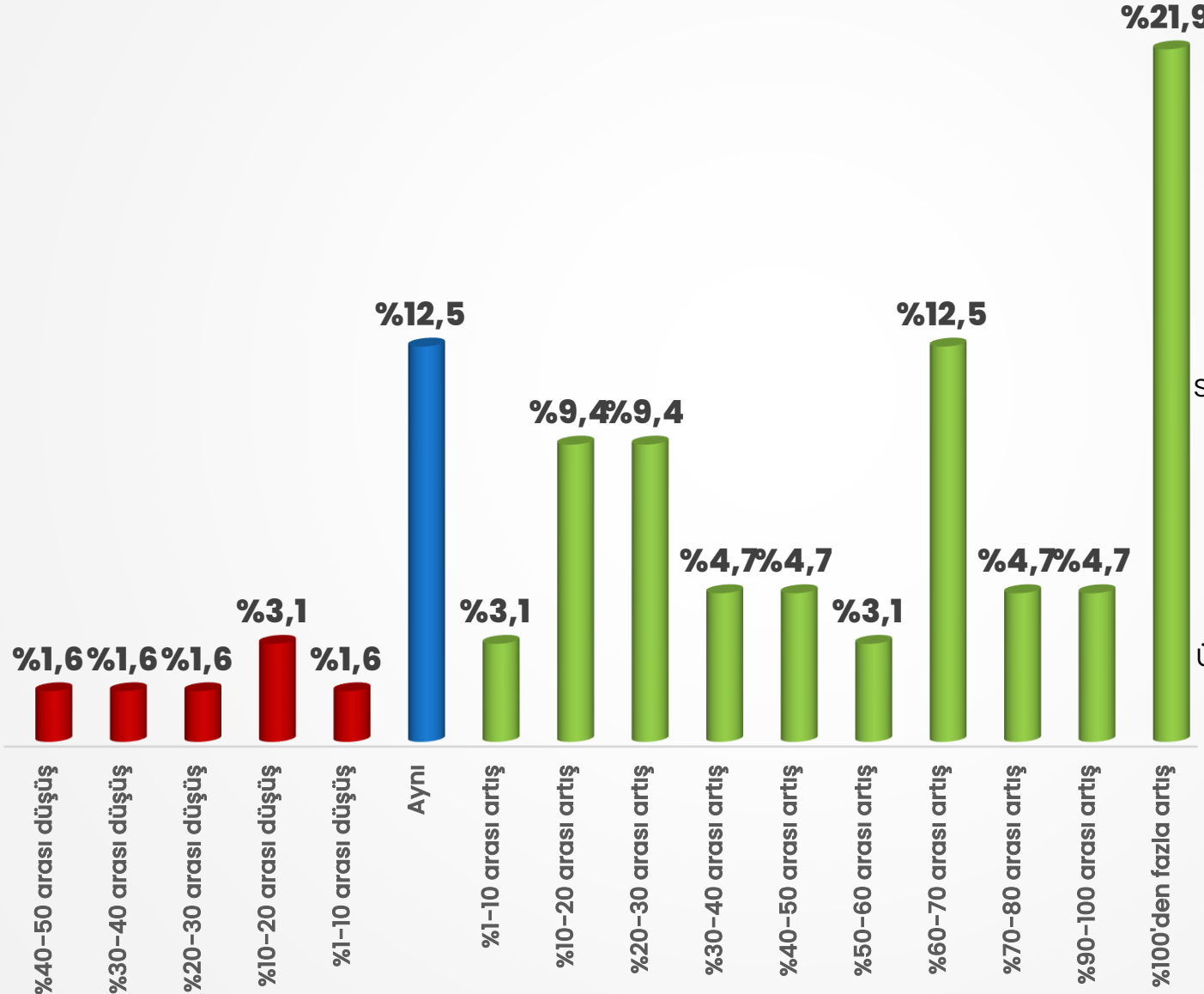
- Yılın ilk çeyreğinde, Üyelerin yurt içi satışları bir önceki yılın son çeyreğine göre ortalama **%18,98** artış göstermiştir.

- Dağıtıcı üyelerin satışlarında **%14,10**, üreticilerde ise **%26,6** artış gerçekleşmiştir.

## 2022 yılının ilk çeyreğinde, 2021 yılının son çeyreğine göre yurt içi satışlardaki değişim (TL)



# 2022 yılının ilk çeyreğinde, 2021 yılının ilk çeyreğine göre yurt içi satışlarda değişim (TL)



**Ortalama:**  
**(+) % 49,53**

**Beklenti:**  
**(+) % 22,5**

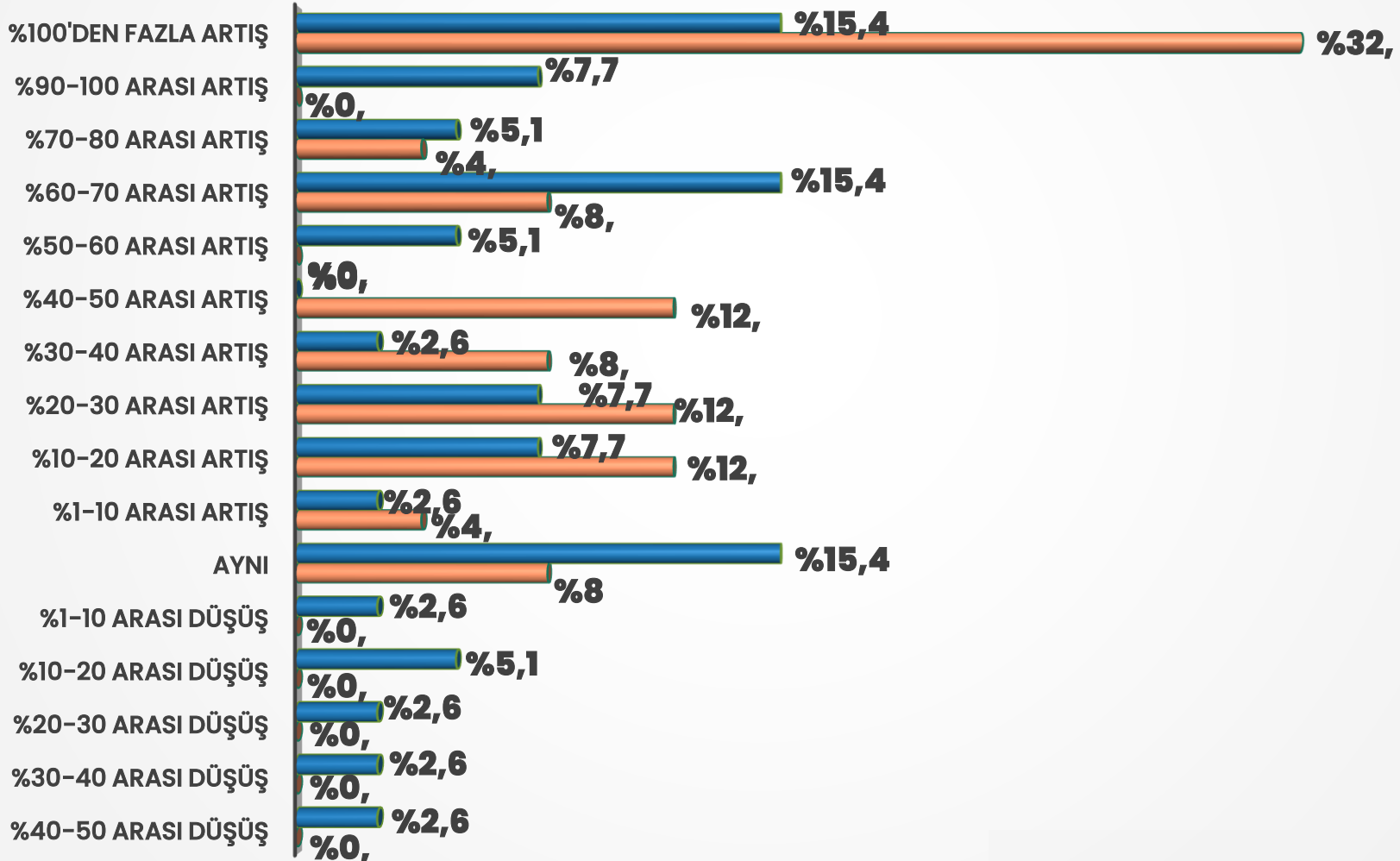
Yılın ilk çeyreğinde, Üyelerin yurt içi satışları geçen yılın ilk çeyreğine göre ortalama **% 49,53** artış göstermiştir.

Dağıtıcı üyelerin satışlarında **% 42,95** üreticilerde ise **% 59,8** artış gerçekleşmiştir.

# 2022 yılının ilk çeyreğinde, 2021 yılı ilk çeyreğine göre yurt içi satışlarda değişim (TL)

**Ortalama: Dağıtıcı: (+) % 42,95 Üretici: (+) % 59,80**

**Beklenti : Dağıtıcı: (+) % 21,60 Üretici: (+) % 23,97**

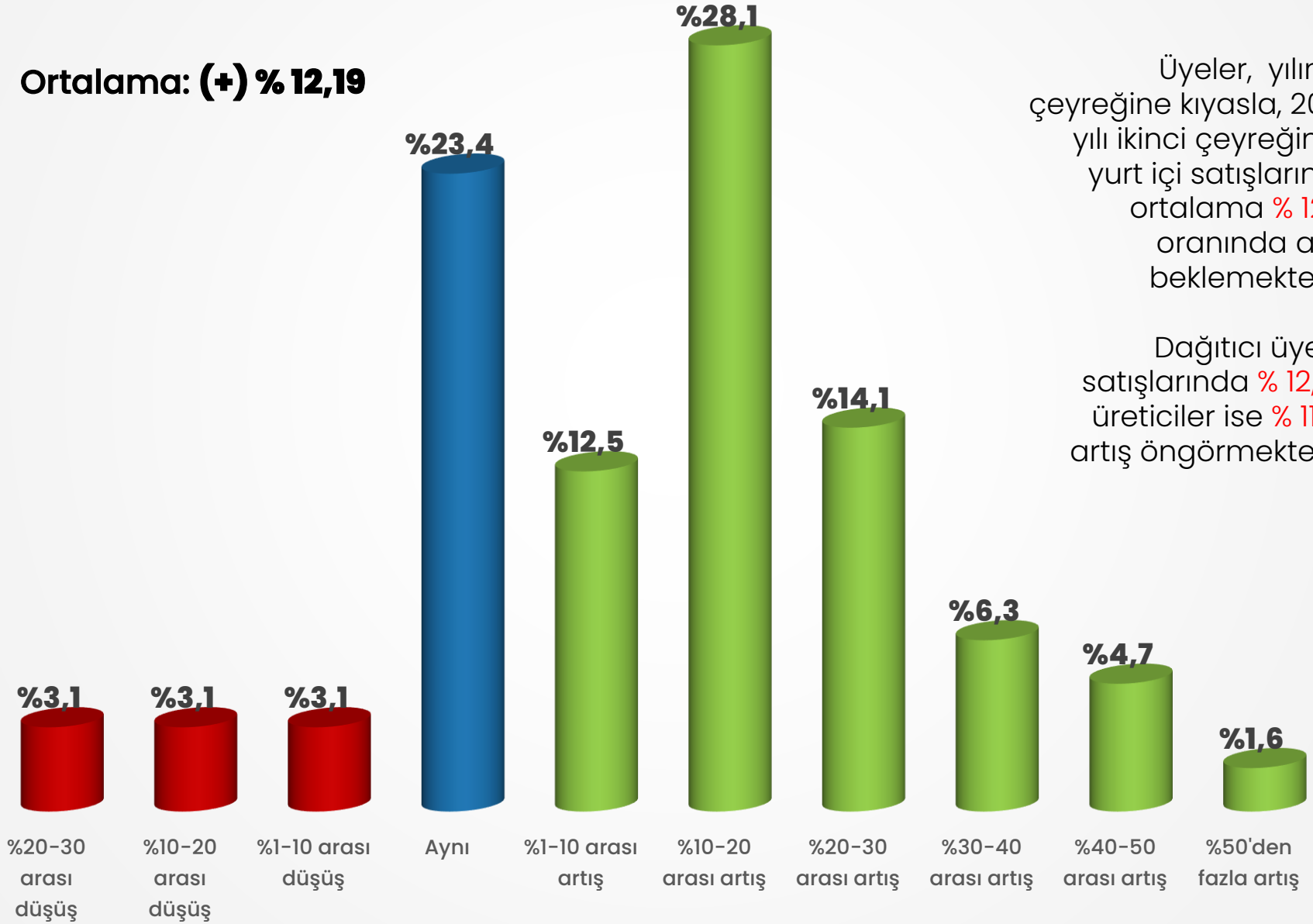


■ Dağıtıcı

■ Üretici

# 2022 yılının ikinci çeyreğinde, 2022 yılının ilk çeyreğine göre yurt içi satışlardaki değişim beklentisi (TL)

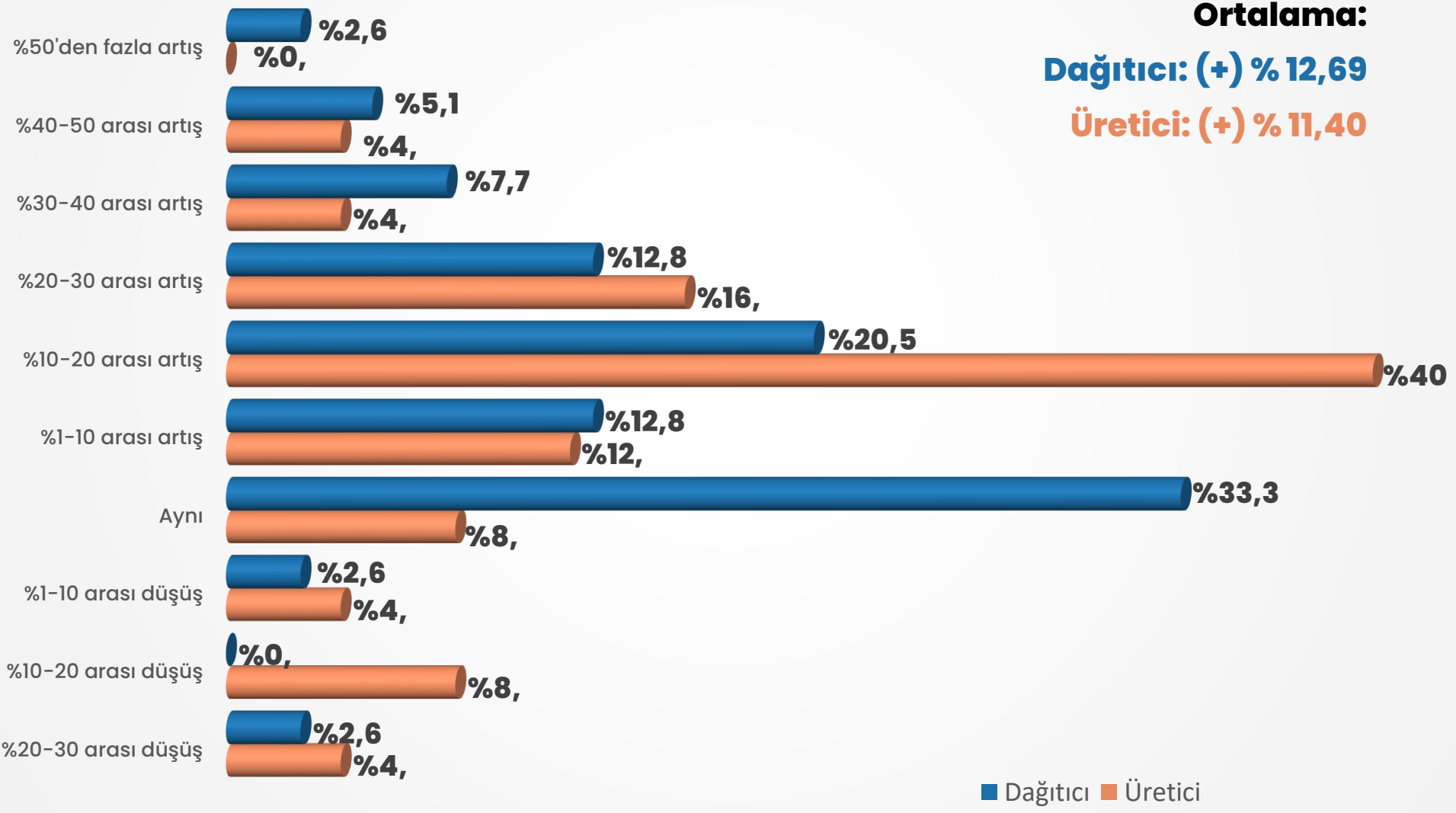
Ortalama: (+) %12,19



Üyeler, yılın ilk çeyreğine kıyasla, 2022 yılı ikinci çeyreğinde yurt içi satışlarında ortalama %12,19 oranında artış beklemektedir.

Dağıtıcı üyeler satışlarında %12,69, üreticiler ise %11,40 artış öngörmektedir.

# 2022 yılının ikinci çeyreğinde, 2022 yılının ilk çeyreğine göre yurt içi satışlardaki değişim beklentisi (TL)

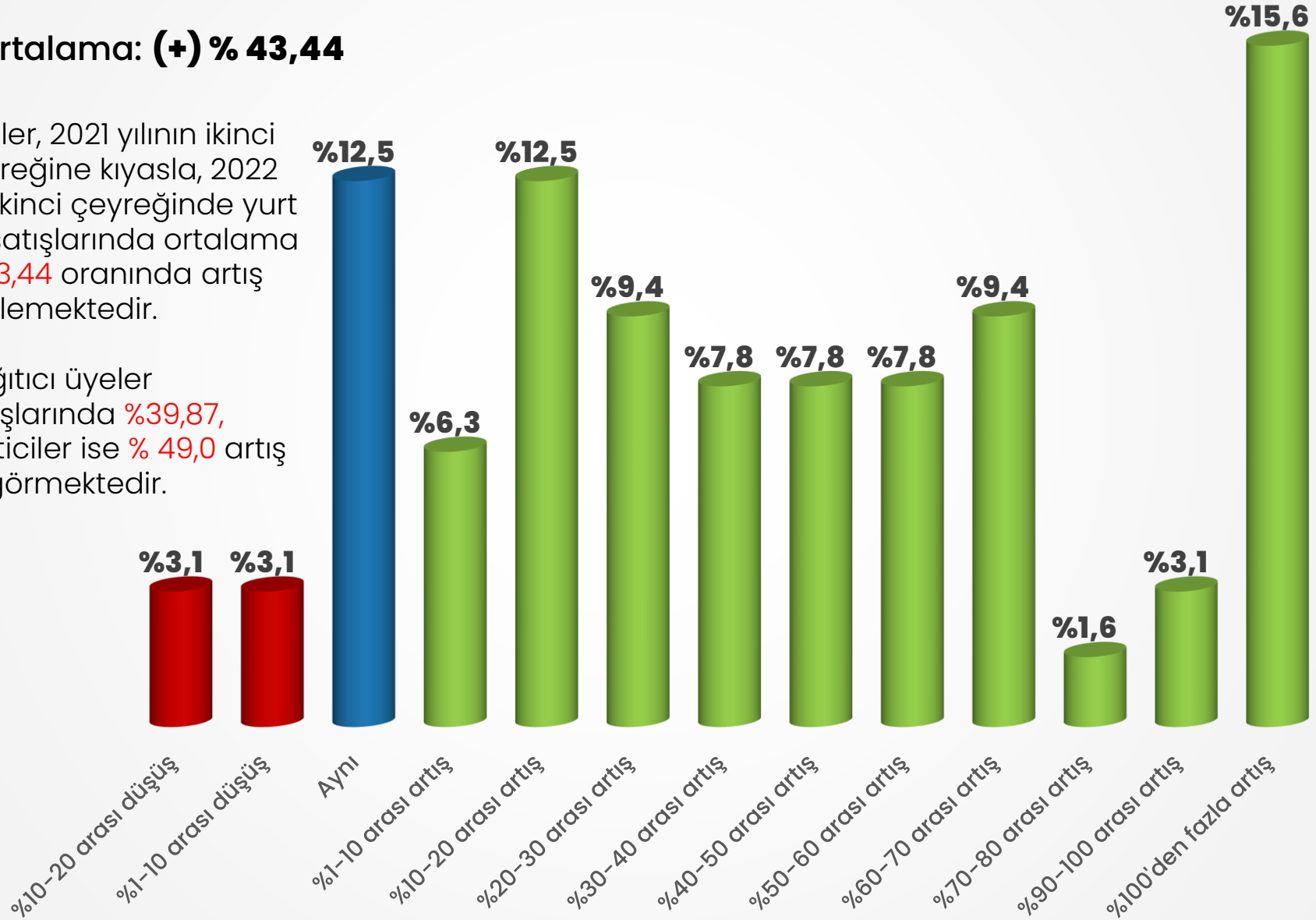


## 2022 yılının ikinci çeyreğinde, 2021 yılı ikinci çeyreğine göre yurt içi satışlardaki değişim beklentisi (TL)

Ortalama: (+) % 43,44

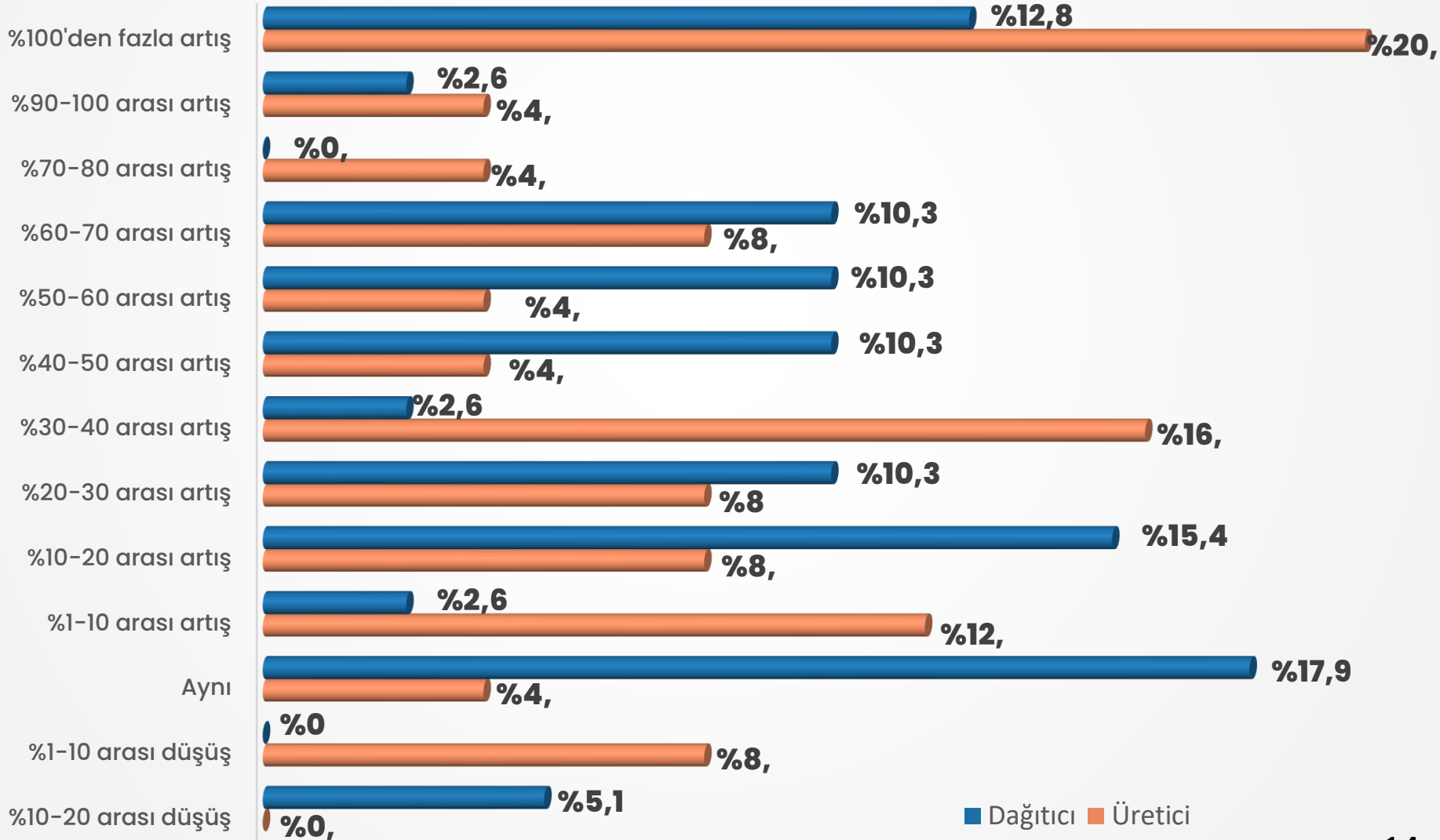
Üyeler, 2021 yılının ikinci çeyreğine kıyasla, 2022 yılı ikinci çeyreğinde yurt içi satışlarında ortalama % 43,44 oranında artış beklemektedir.

Dağıtıcı üyeler satışlarında %39,87, üreticiler ise % 49,0 artış öngörmektedir.



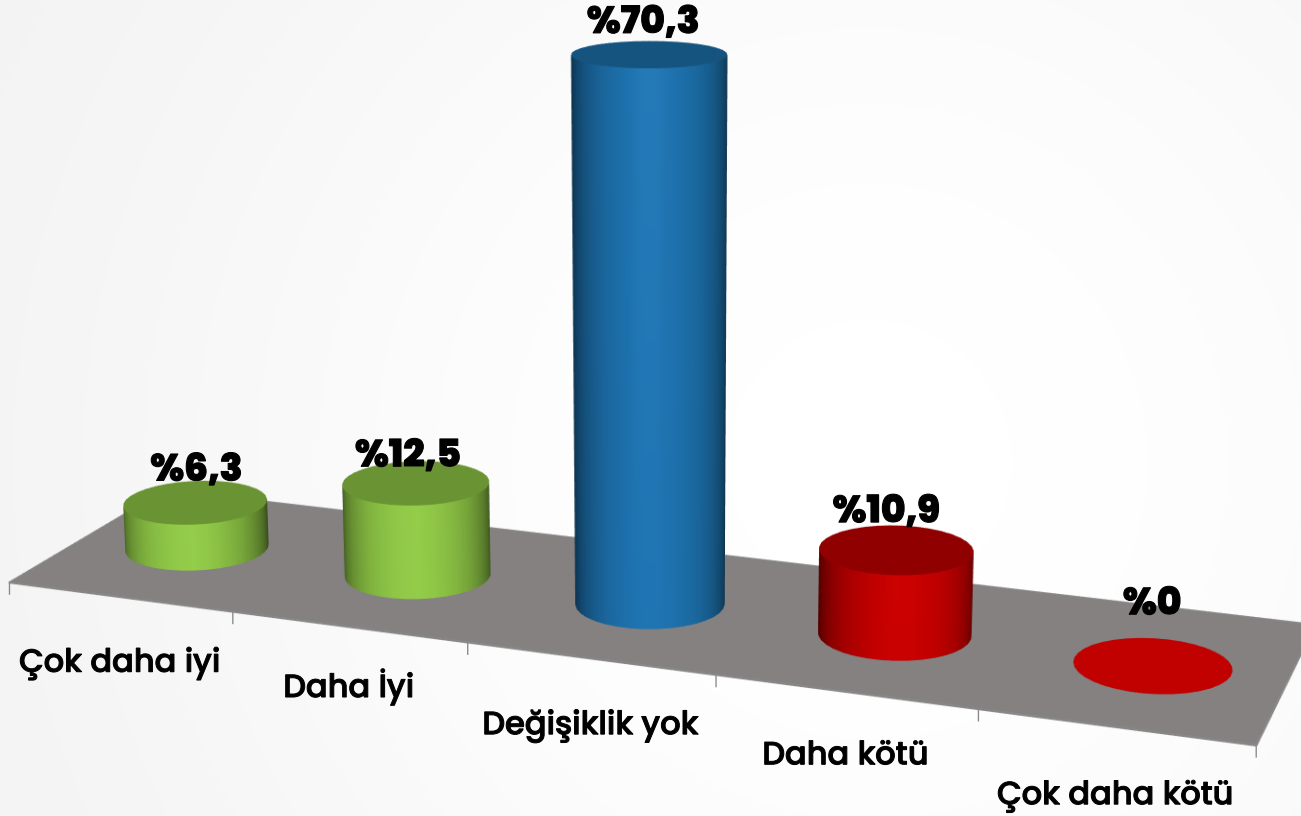
## 2022 yılının ikinci çeyreğinde, 2021 yılı ikinci çeyreğine göre yurt içi satışlardaki değişim beklentisi (TL)

**Ortalama: Dağıtıcı: (+) % 39,87 Üretici: (+) % 49,0**





## 2021 yılının son çeyreğine göre, 2022 yılı ilk çeyrek tahsilat sürecini değerlendirmesi



Ankete katılan üyelerin büyük çoğunluğu 2022 yılının ilk çeyreğindeki tahsilat süreçlerinde, bir önceki çeyreğe göre herhangi bir değişiklik olmadığını ifade etmiştir.

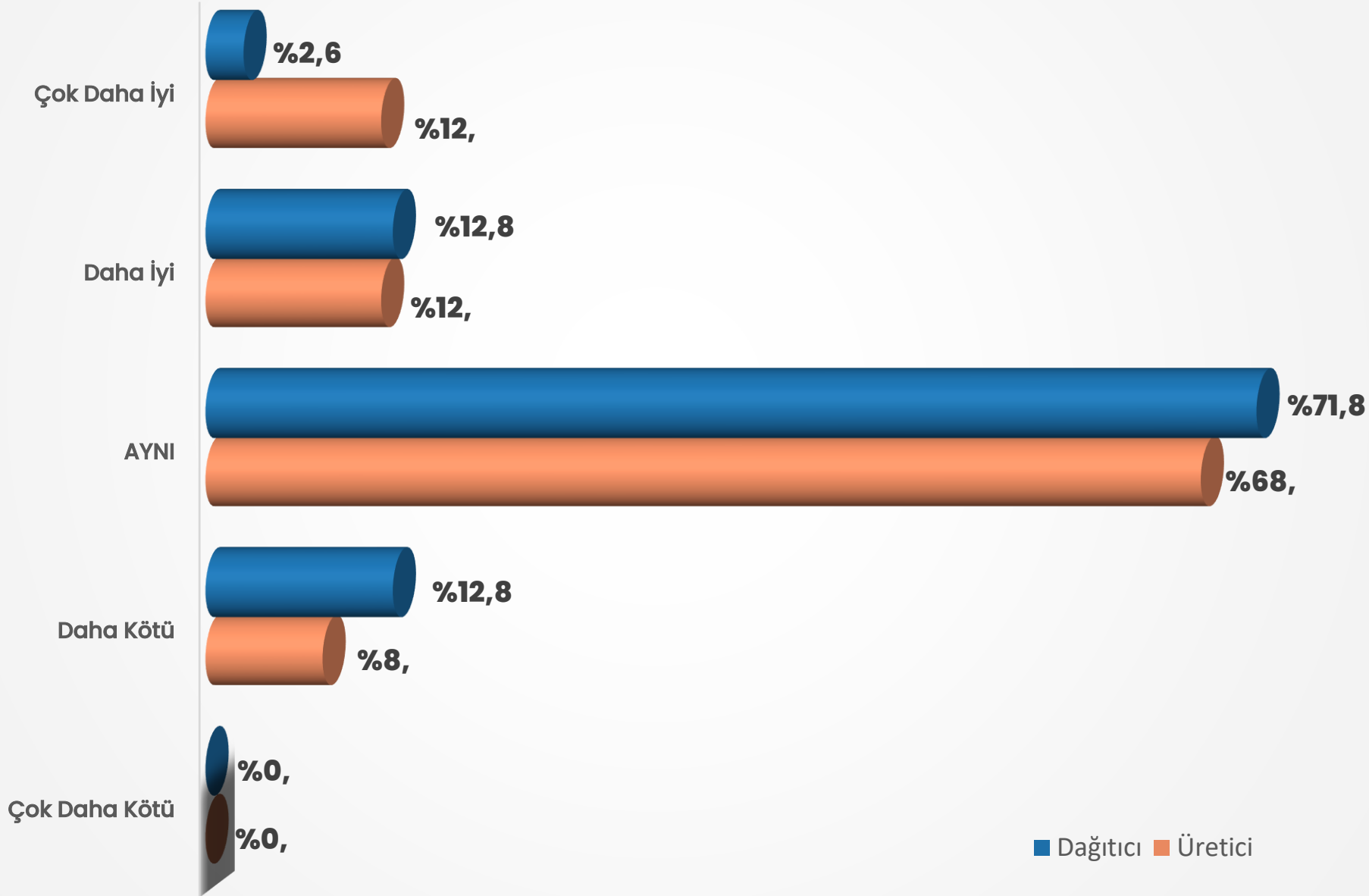
Süreci pozitif olarak ifade eden üyelerin oranında bir önceki değerlendirmeye göre az da olsa düşüş gözlemlenmektedir.

**Bir önceki ortalama değer : 57,3**

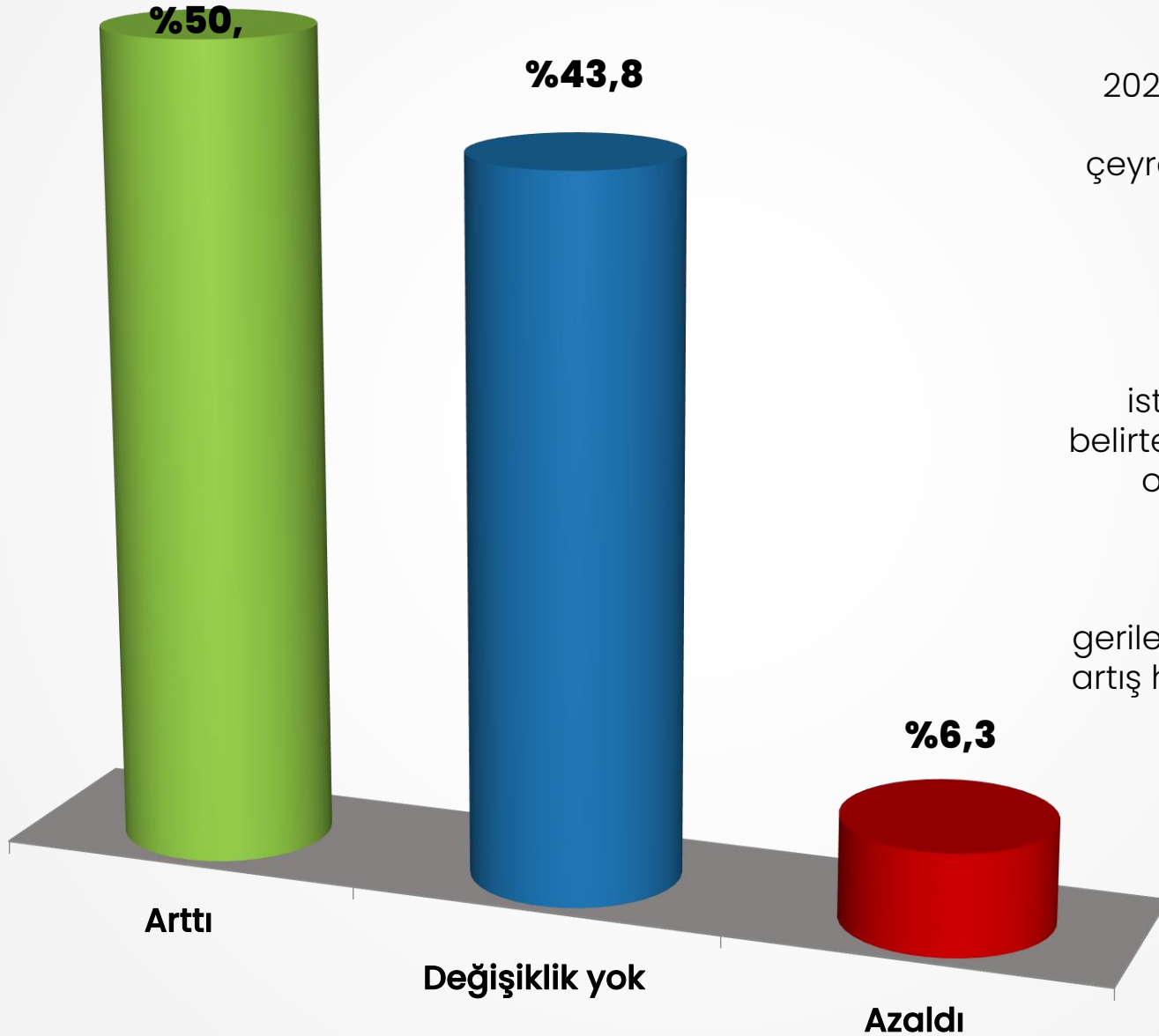
**Ortalama değer : 53,5**

Ortalama hesaplanırken Çok iyi "100", Çok kötü "1" kabul edilerek 25'erlik dilimlerle hesaplanmıştır. Dolayısı ile 100'e yaklaştıkça iyi olduğu kabul edilmektedir.

# 2021 yılının son çeyreğine göre, 2022 yılı ilk çeyrek tahsilat sürecini değerlendirmesi



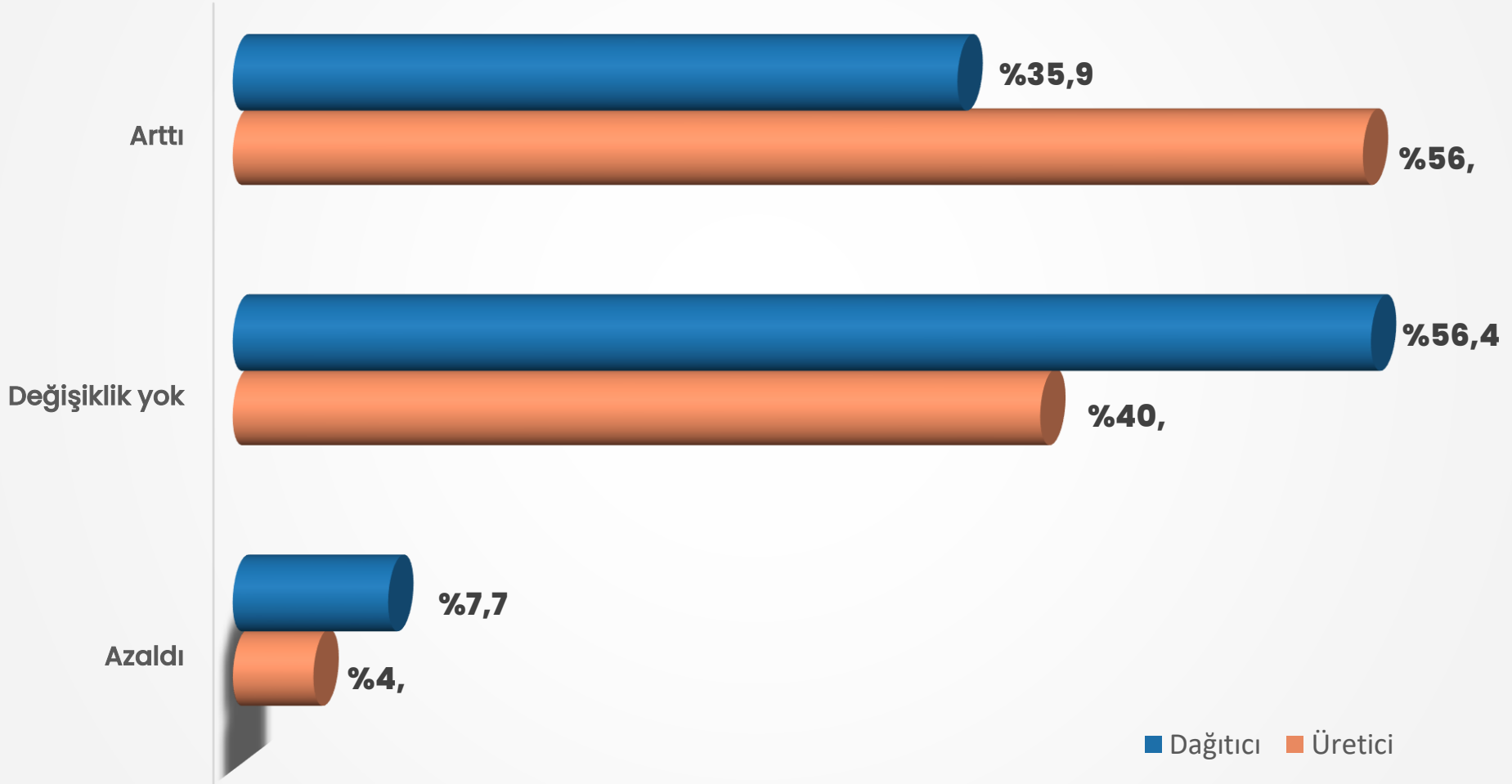
## 2021 yılının son çeyreğine göre, 2022 yılı ilk çeyreğinde üyelerin personel istihdam durumu



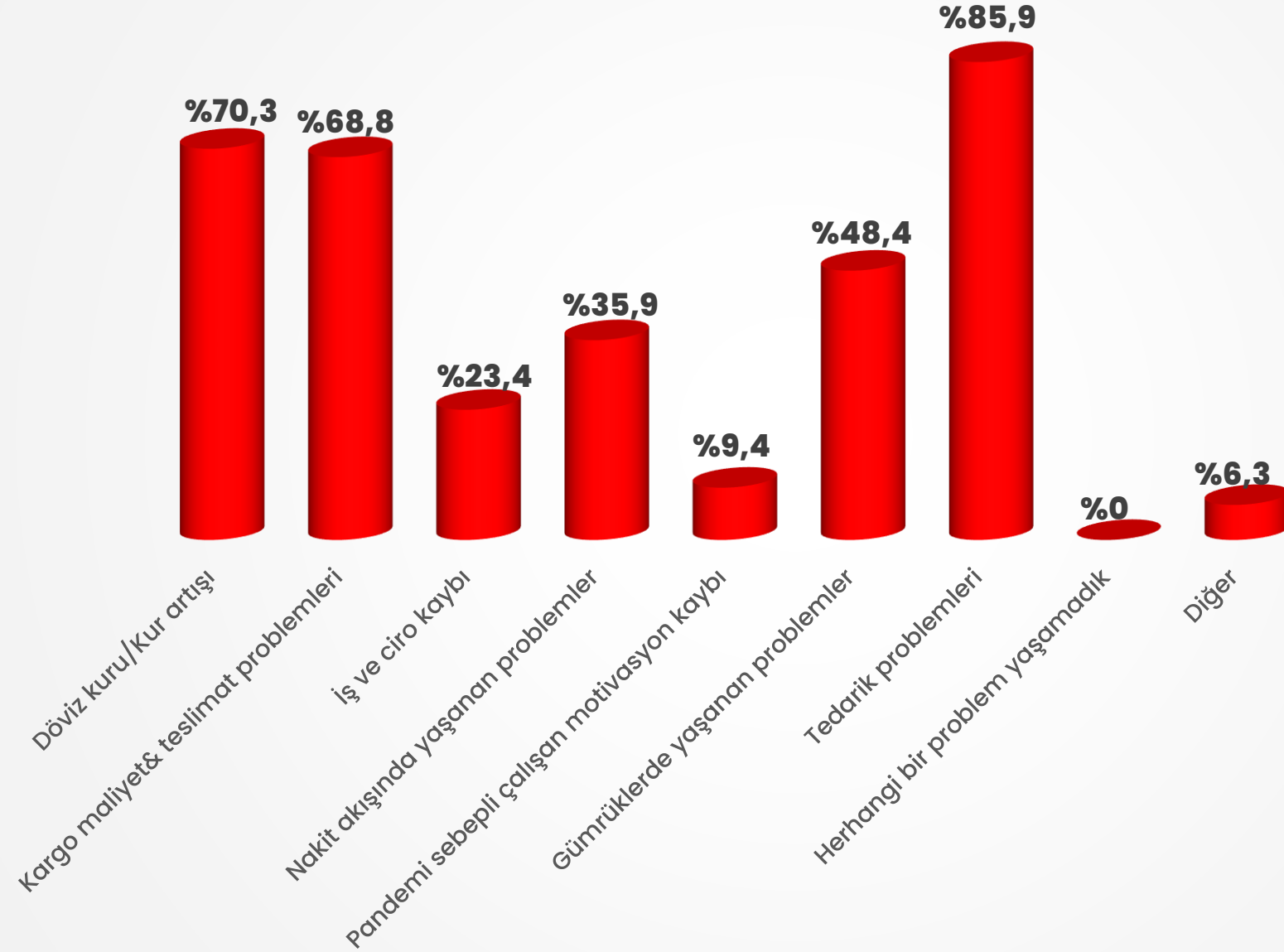
2021 yılı son çeyreğine göre 2022 yılı ilk çeyreğinde de üyelerin toplam istihdamı artmaya devam etmektedir.

2021 yılı genelinde istihdamının arttığını belirten dağıtıcı üyelerin oranı % 63,8 iken bu dönem %35,9 'a, üreticilerde ise %75,9'dan %56'ya gerilemiş olup, istihdam artış hızında yavaşlama söz konusudur.

## 2021 yılının son çeyreğine göre, 2022 yılı ilk çeyreğinde üyelerin personel istihdam durumu

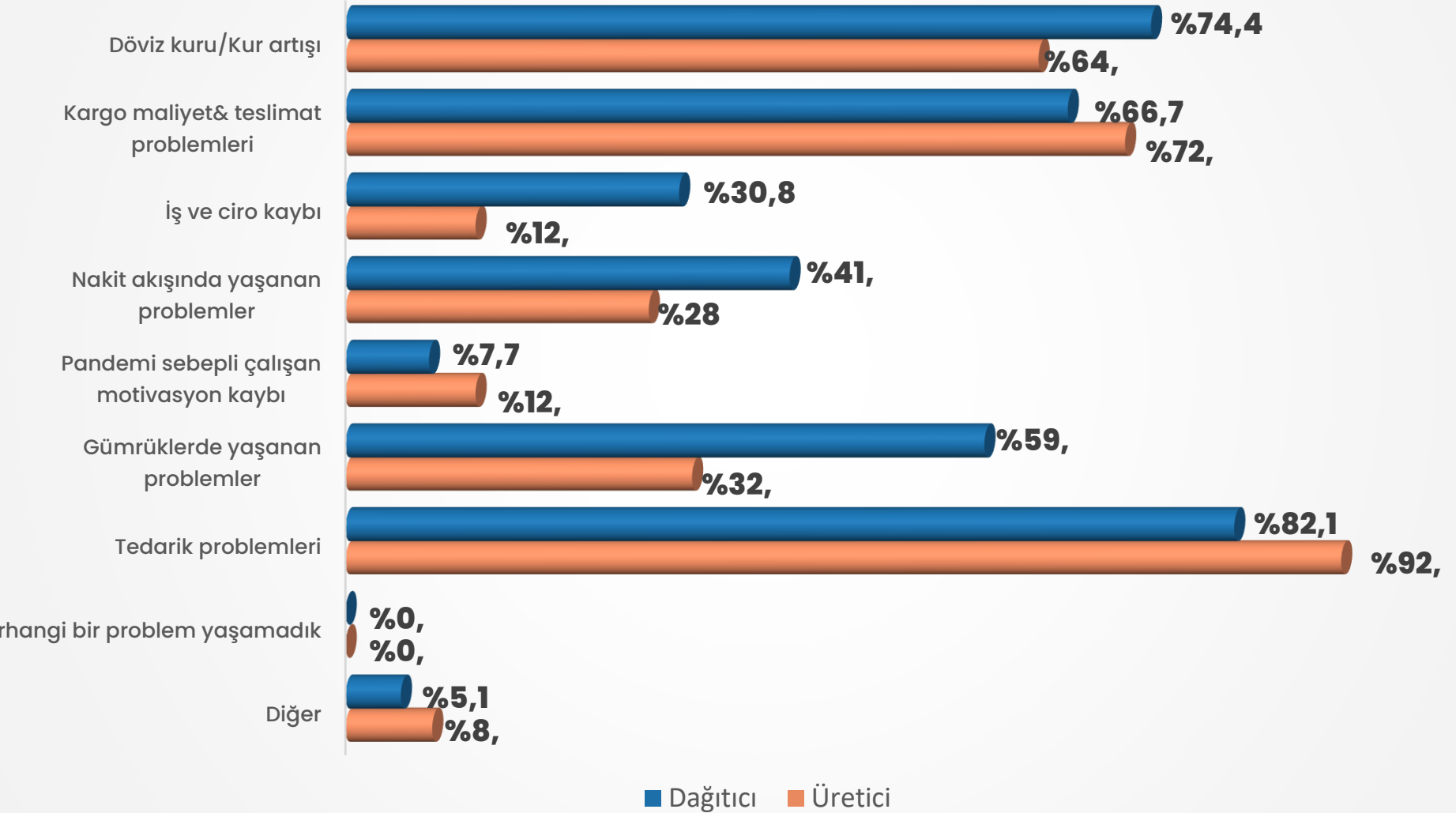


## 2022 yılının ilk çeyreğinde üyelerin gözlemlediği problemler

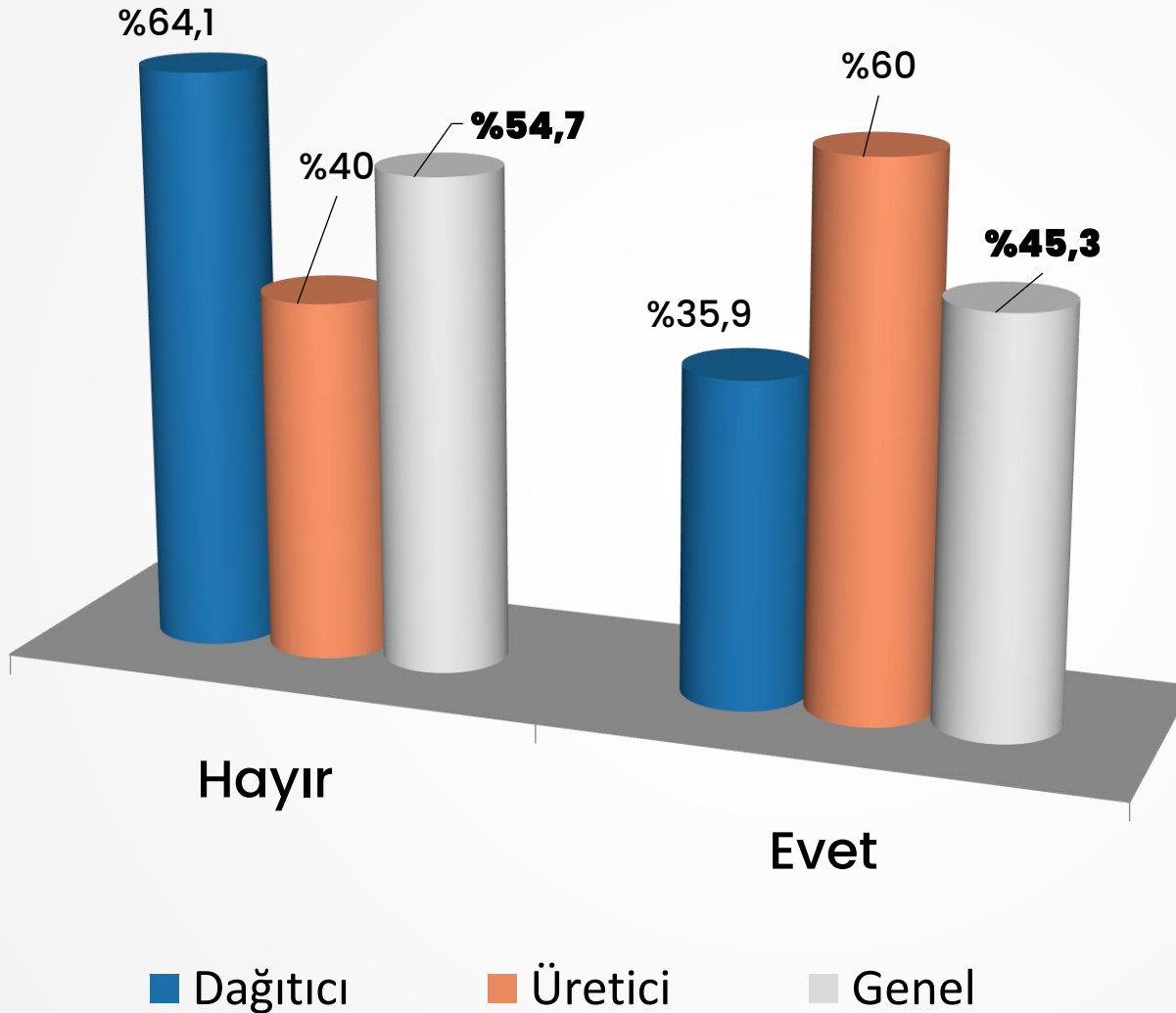


Üyelerin, 2022 yılının ilk çeyreğinde gözlemlediği problemlerin başında **Tedarik Problemleri** gelirken, önceki ankette de ilk sıralarda yer alan **döviz kurlarındaki hareketlilik** sorunu devam etmektedir. **Maliyetlerdeki artış** da üyelerin gözlemlediği diğer problemler arasındadır.

## 2022 yılının ilk çeyreğinde üyelerin gözlemlediği problemler



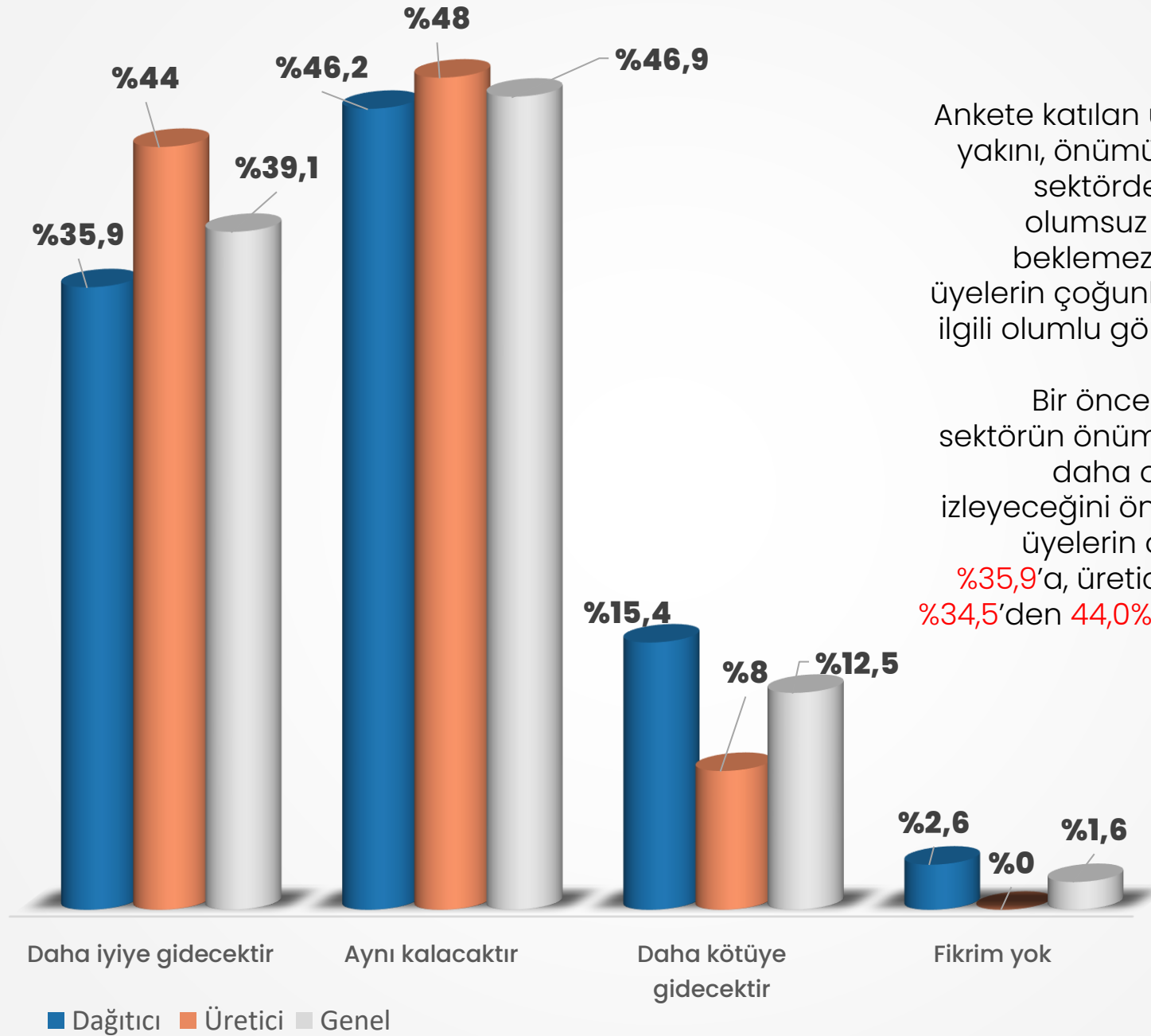
# Önümüzdeki üç ayda yeni yatırım yapmayı düşünüyor musunuz?



2022 yılı ikinci çeyreği içerisinde yatırım yapmayı planlayan üye oranı **%45,3** ile, özellikle üretici üyeler içerisinde bir önceki döneme göre artış eğilimindedir.

Bir önceki ankette üretici üyelerin **%44,8**'i yatırım planlarken, yeni ankette bu oran **%60**'a, dağıtıcı üyelerde ise **%34** olan oran, bu dönemde **%35,9**'a yükselmiştir.

# Önümüzdeki üç ayda satış sonrası pazarındaki gidişat öngörüsü



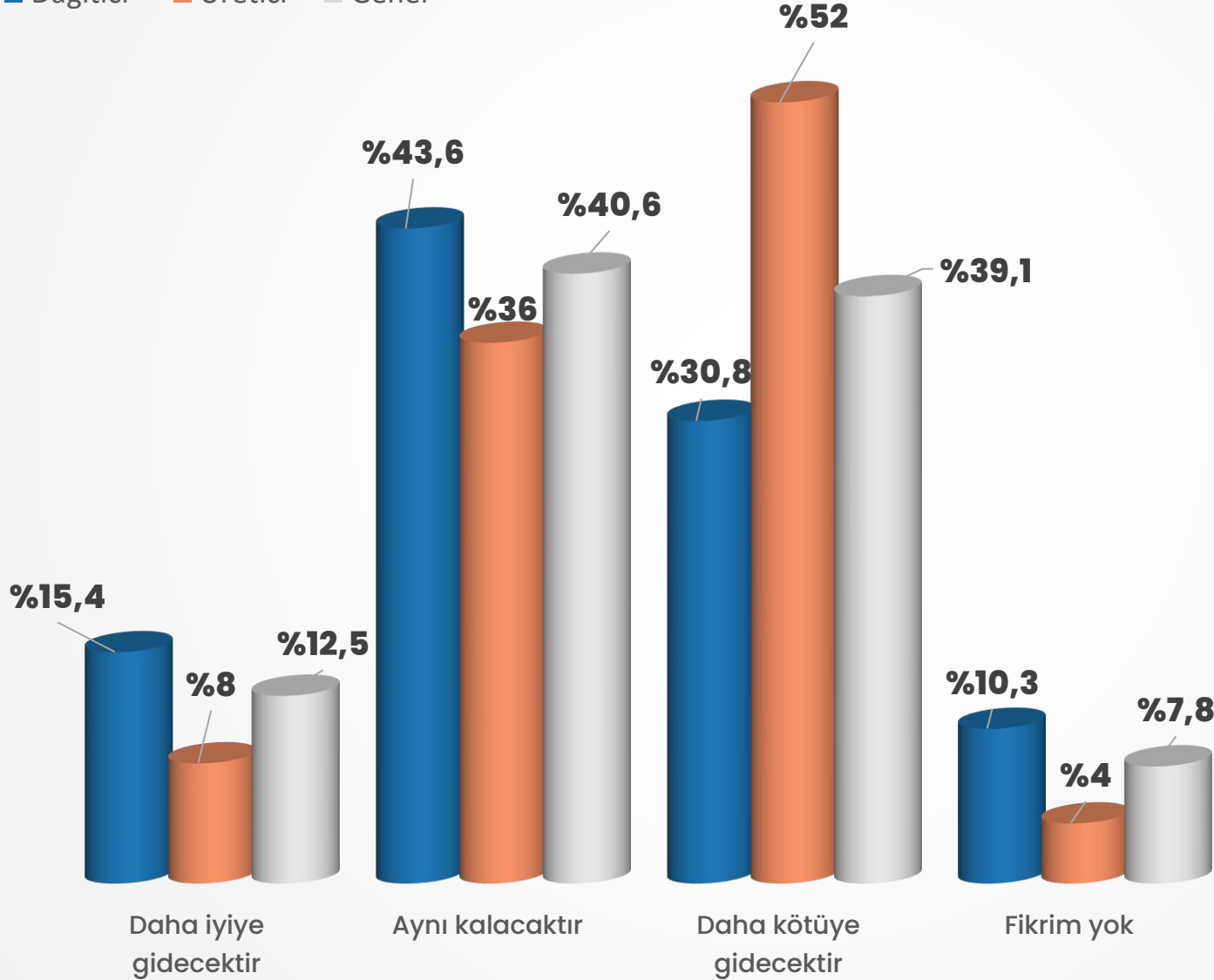
Ankete katılan üyelerin yarıya yakını, önümüzdeki üç ayda sektörde olumlu ya da olumsuz bir farklılaşma beklemezken, geri kalan üyelerin çoğunluğu gidişat ile ilgili olumlu görüş belirtmiştir.

Bir önceki ankete göre, sektörün önümüzdeki 3 ayda daha olumlu bir seyir izleyeceğini öngören dağıtıcı üyelerin oranı %21,3'den %35,9'a, üreticilerin oranı ise %34,5'den 44,0%'a yükselmiştir.



# Önümüzdeki üç ayda genel ekonomik yapı gidişat öngörüsü

■ Dağıtıcı ■ Üretici ■ Genel



Genel ortalamada Üyelerin yarıya yakını önümüzdeki üç ayda genel ekonomik yapının olumsuz seyir izleyeceği, diğer yarıya yakın kesimi ise değişiklik olmayacağı yönünde görüş belirtmiştir.

Dağıtıcı üyeler bir önceki ankette **%44,7** oranında kötüye doğru gidiş beklerken bu anketteki oran **%30,8**, üreticilerde ise aynı oran **%41,4** iken bu ankette **%52** olmuştur.

# Üyelerin 2022 yılı ikinci çeyreği sonundaki dolar kuru öngörüsü



**Ortalama : 15,78 TL**



**1. Çeyrek Sonu  
Beklentisi : 14,90 TL idi.**

**Ortalama :**

**Dağıtıcı: 15,67 TL**

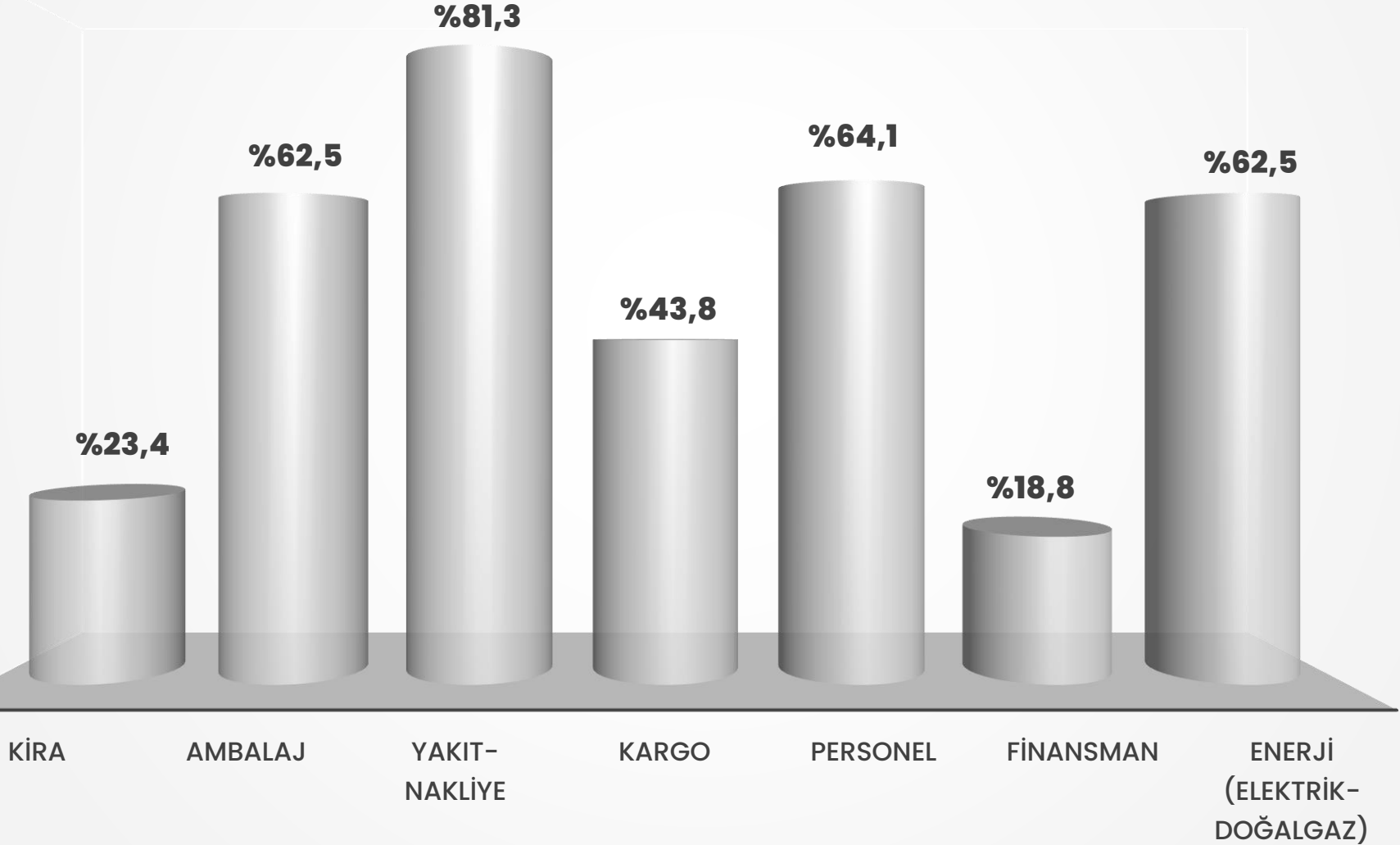
**Üretici: 15,94 TL**

**1. Çeyrek Sonu Beklenti Ortalama :**

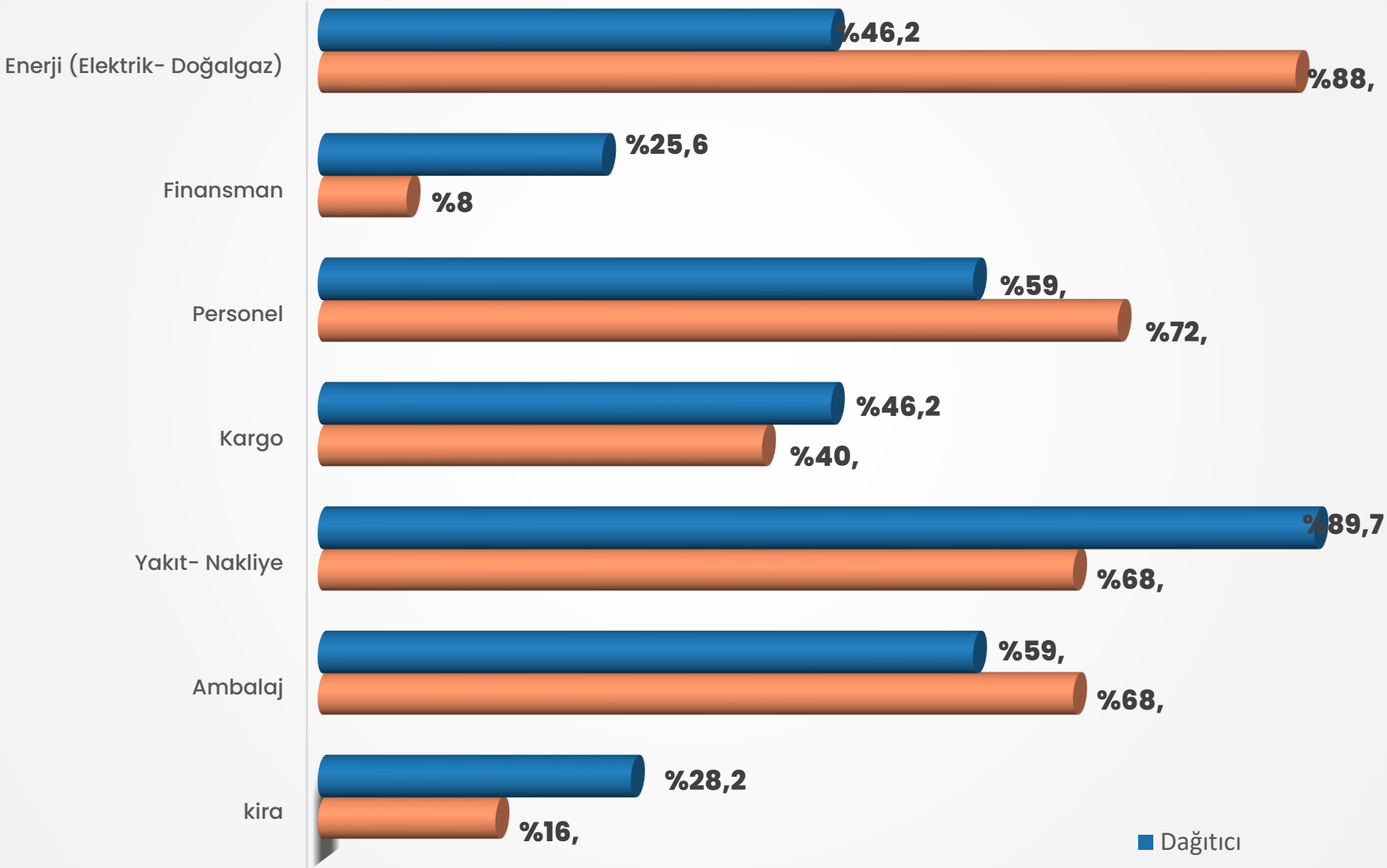
**Dağıtıcı: 14,50 TL**

**Üretici: 15,51 TL idi.**

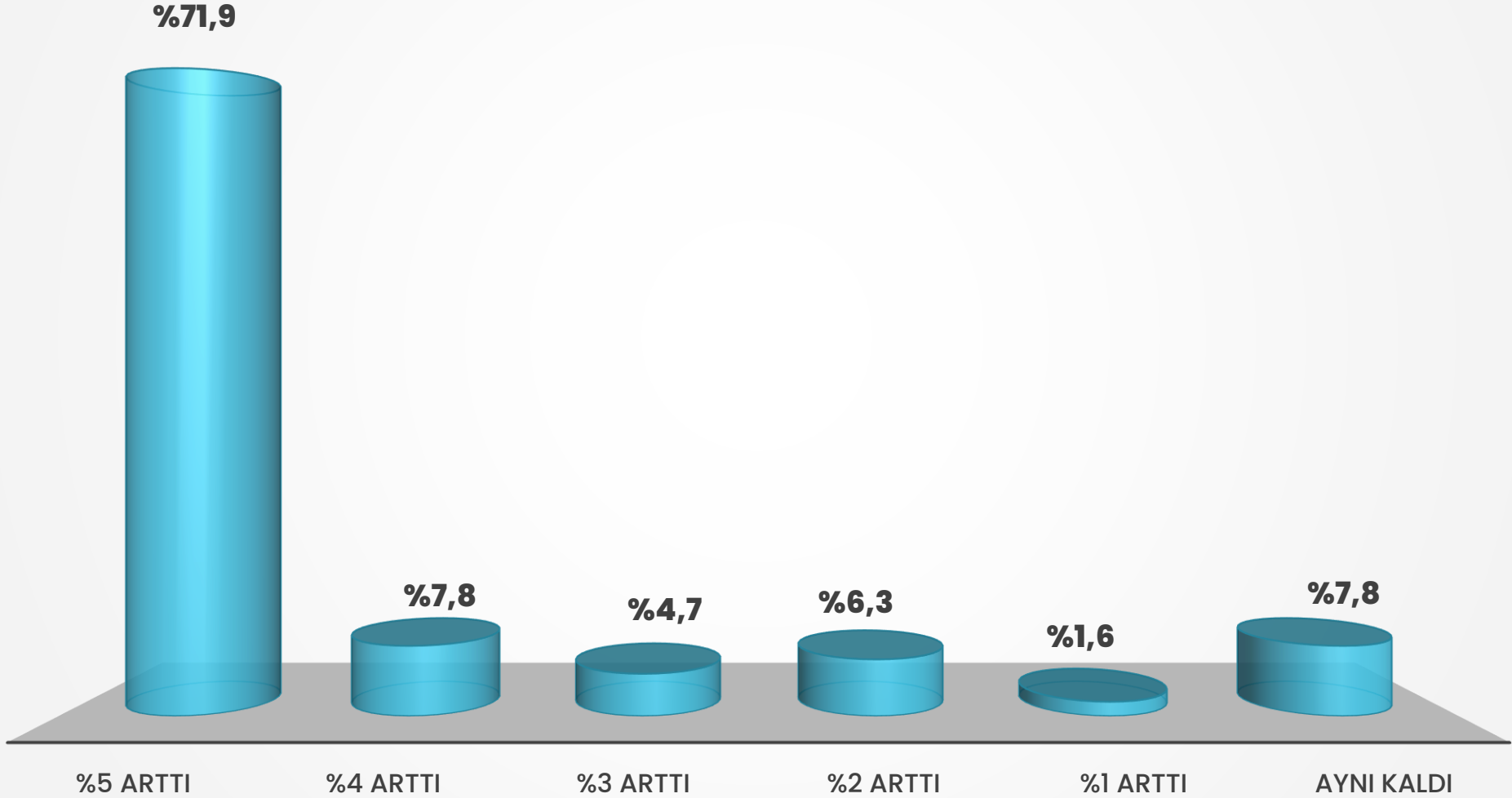
## Son bir yılda, üyelerin işletme giderleri içerisinde en çok artan 3 kalem



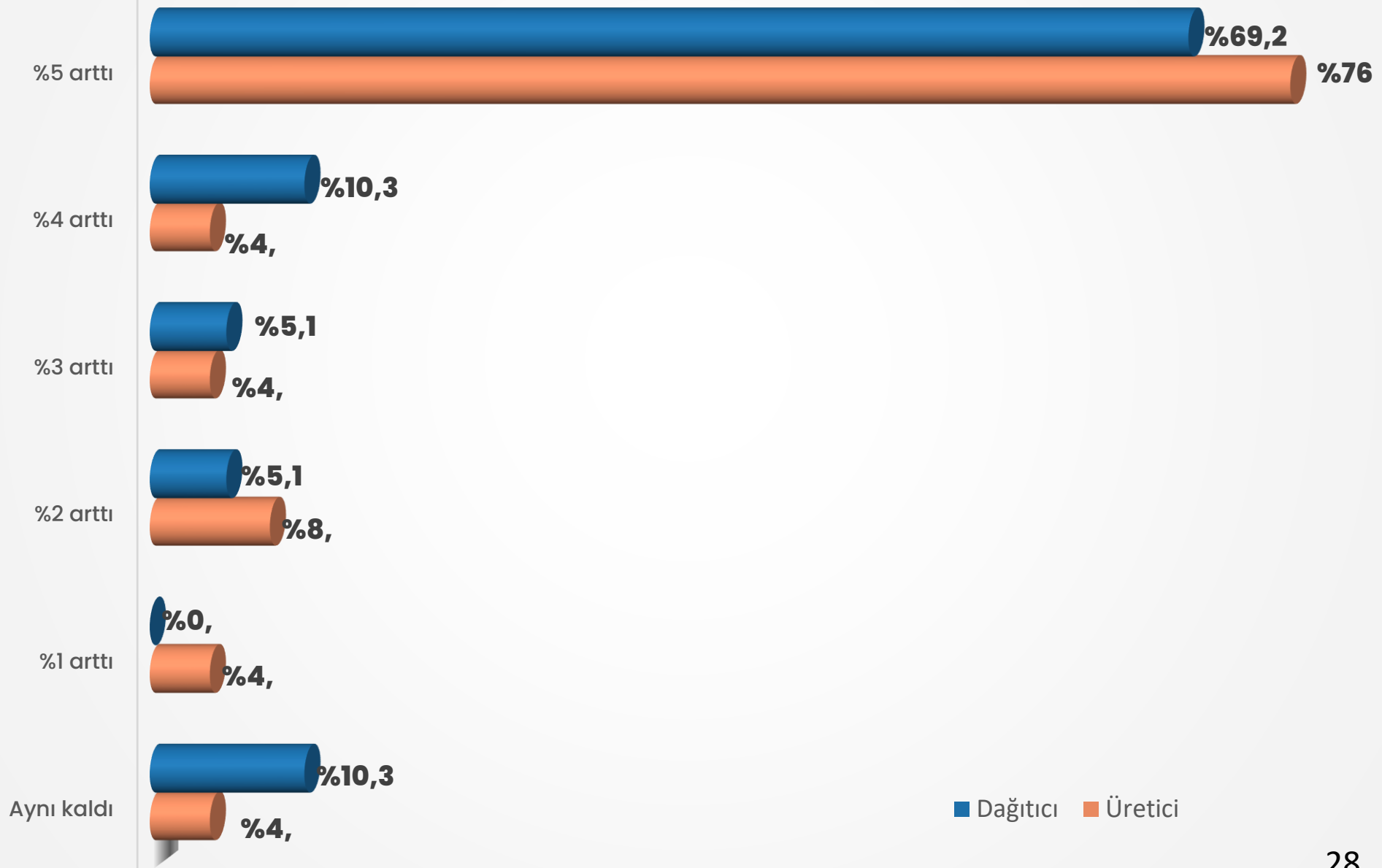
## Son bir yılda, üyelerin işletme giderleri içerisinde en çok artan 3 kalem



## Son bir yılda üye firmaların işletme giderlerinin tüm giderler içerisindeki değişim oranı



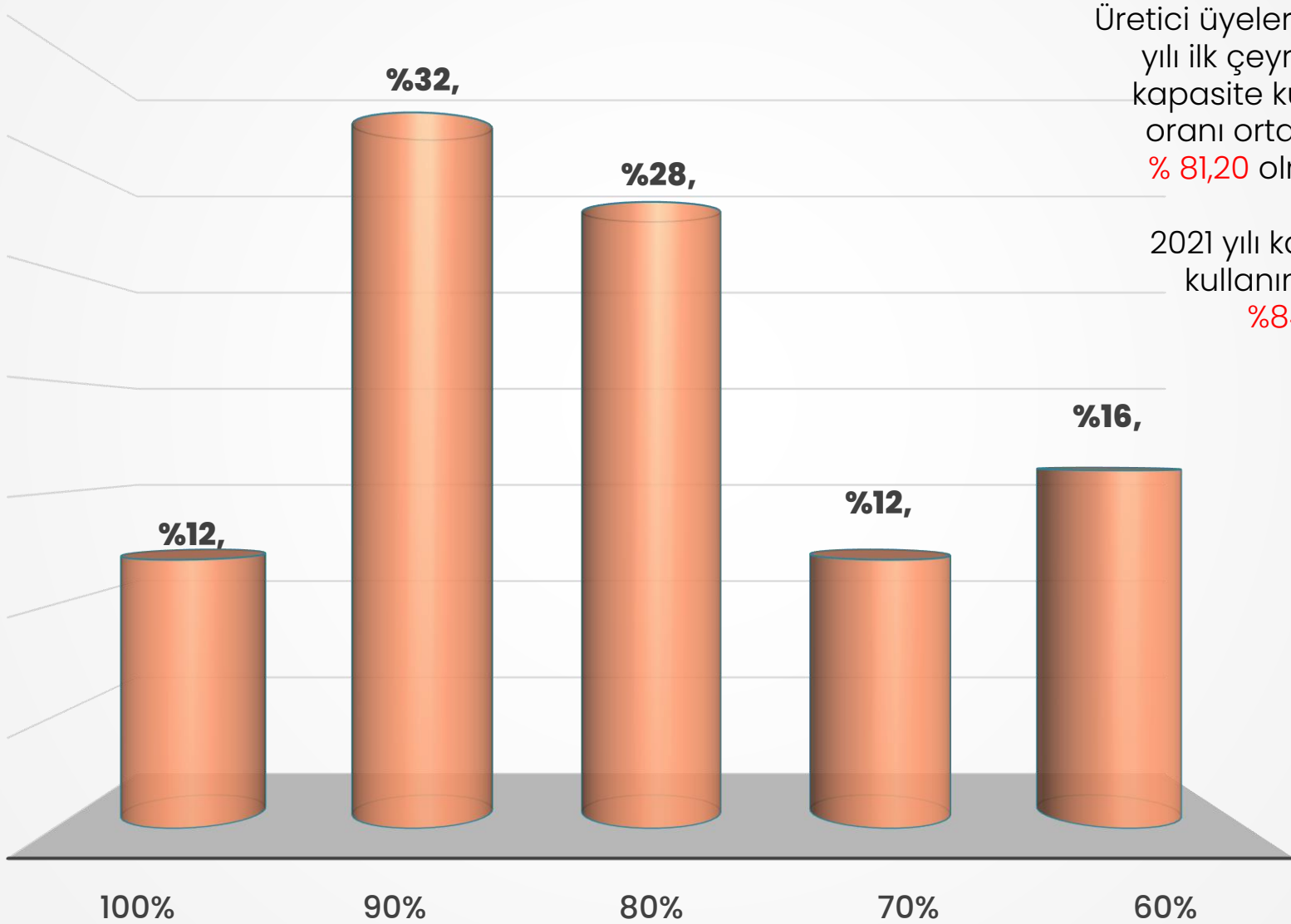
# Son bir yılda üye firmaların işletme giderlerinin tüm giderler içerisindeki değişim oranı





# Üretici Bölümü

## Üretici üyelerin 2022 yılı ilk çeyrek kapasite kullanım oranı

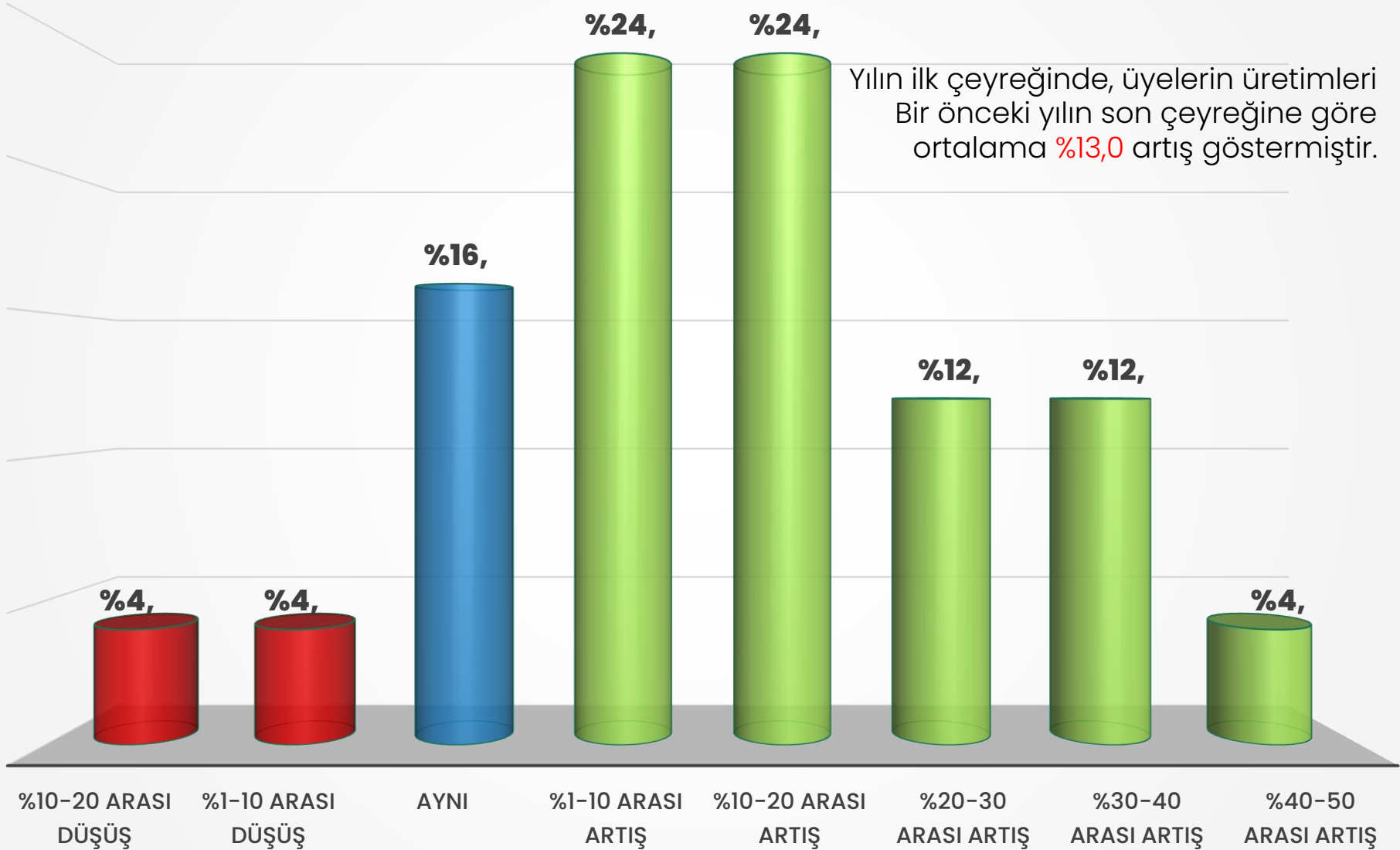


Üretici üyelerin 2022 yılı ilk çeyreğinde kapasite kullanım oranı ortalaması **% 81,20** olmuştur.

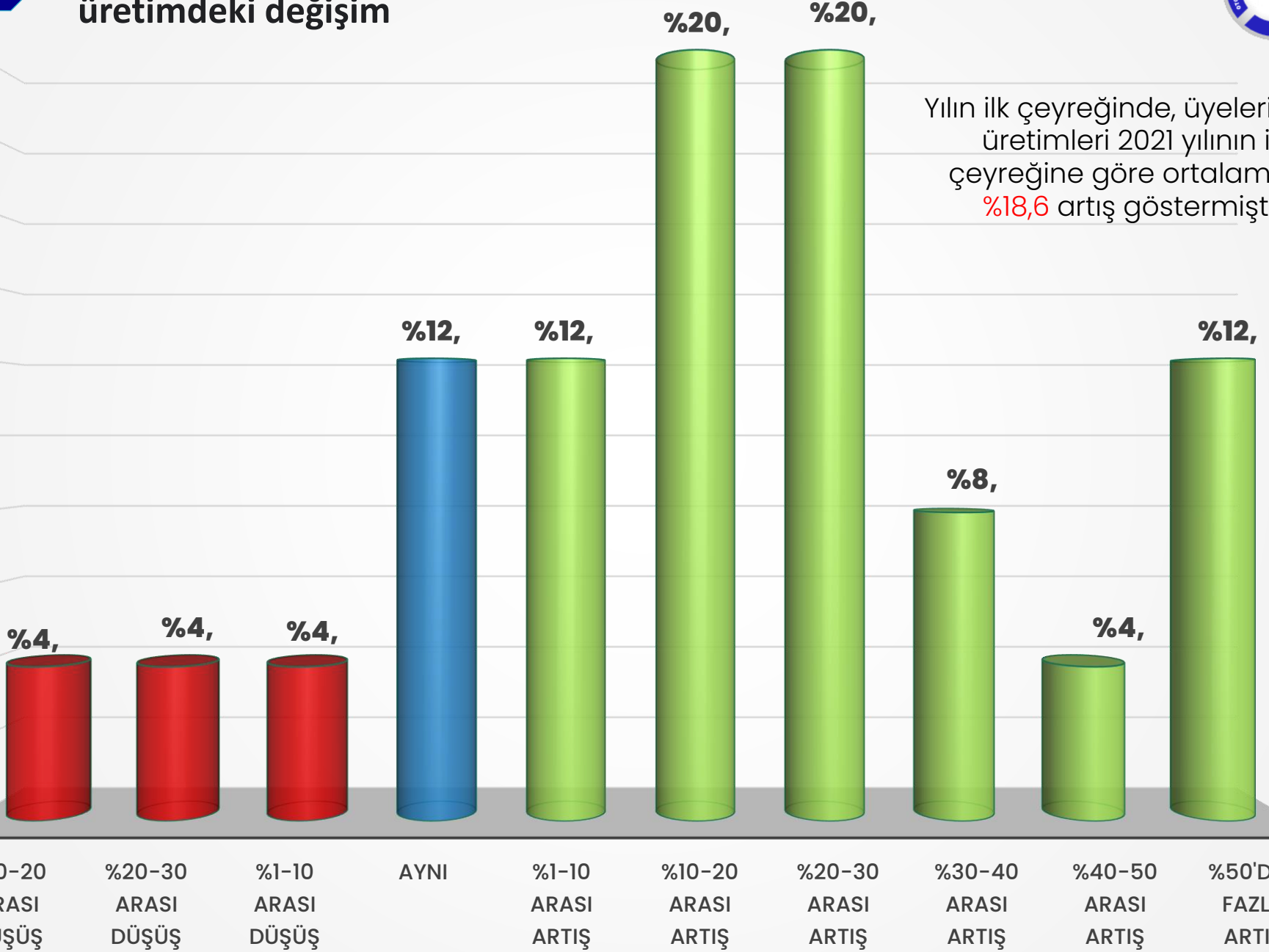
2021 yılı kapasite kullanım oranı **%84,83** idi.



## 2021'in son çeyreğine göre 2022 yılının ilk çeyreğinde üretimdeki değişim



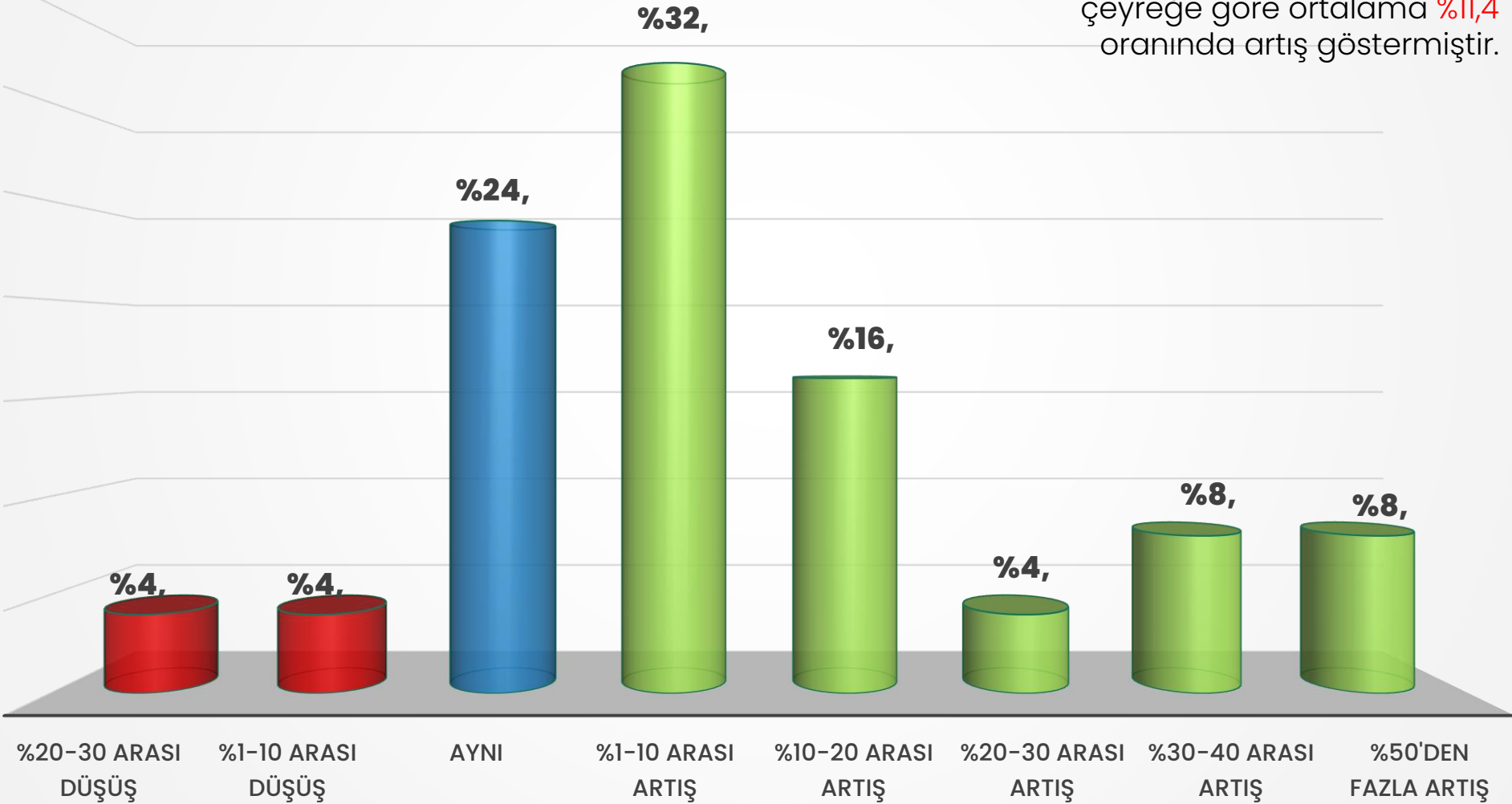
## 2021'in ilk çeyreğine göre 2022 yılının ilk çeyreğinde üretimdeki değişim



Yılın ilk çeyreğinde, üyelerin üretimleri 2021 yılının ilk çeyreğine göre ortalama **%18,6** artış göstermiştir.

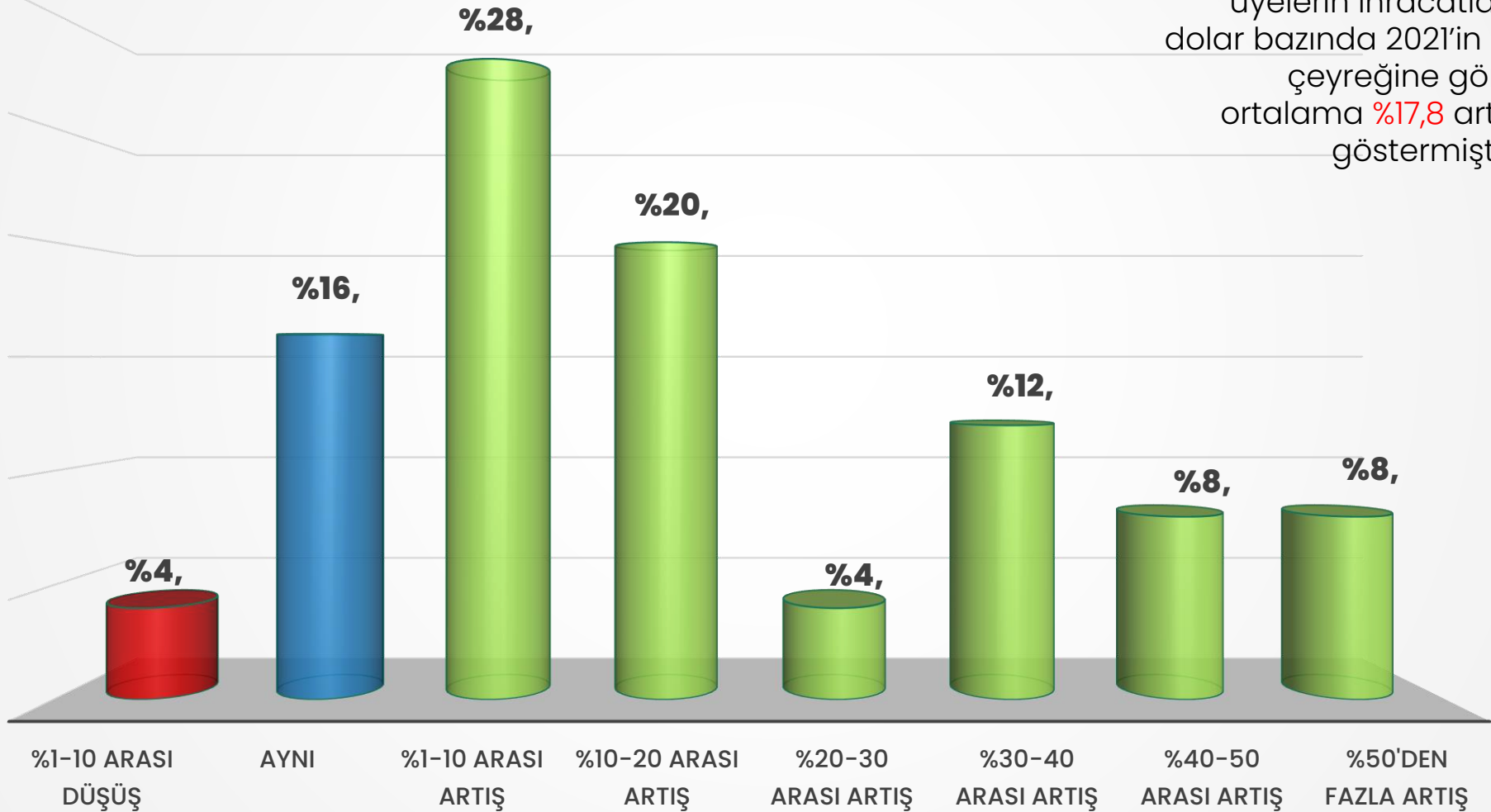
## 2021'in son çeyreğine göre 2022 yılının ilk çeyreğinde dolar bazında ihracattaki değişim

Yılın ilk çeyreğinde üyelerin ihracatları, dolar bazında son çeyreğe göre ortalama **%11,4** oranında artış göstermiştir.



## 2021'in ilk çeyreğine göre 2022 yılının ilk çeyreğinde dolar bazında ihracattaki değişim

Yılın ilk çeyreğinde üyelerin ihracatları, dolar bazında 2021'in ilk çeyreğine göre ortalama **%17,8** artış göstermiştir.





Teşekkürler