



2022

2. Çeyrek
Sektörel Değerlendirme Anketi

İçindekiler

Giriş Syf. 1	Amaç Syf. 2	Metod ve Örneklem Syf. 3	Zamanlama Syf. 4	Bulgular Syf. 5-30
------------------------	-----------------------	------------------------------------	----------------------------	------------------------------



Bu sunum Bupar Arařtırma tarafından,
OSS Derneęi üyeleriyle yürütölen arařtırmanın
2022 yılı ikinci çeyreęine ait bulgularını sunmak
amacıyla hazırlanmıřtır.



Amaç



OSS Derneği'nin halihazırda bünyesinde bulunan üyeleriyle, haiz oldukları sektöre ait durumu ve de güncel ekonomik, sosyal gelişmeler hakkındaki tutum ve davranışlarını bilimsel olarak tespit etmek amacıyla yürütülmüştür.

Üyelerinin anket yoluyla görüşleri alınıp, istatistiksel veriler haline getirilir. Bu veriler üçer aylık periyotlarda paylaşılmaktadır.

Buradaki ana amaç, üyelerinden elde edilen verilerle, sektörün gidişatı ile ilgili tutum ve davranışları objektif olarak yansıtarak, OSS Üyelerinin çalışma konularında daha sağlıklı kararlar almasını sağlamaktır.

Metod ve Örneklem

Bu çalışma, hazırlanan ve standart hale getirilen soru formu üzerinden yürütülmüştür.

Hazırlanan bu soru formu yazılım yoluyla software hale getirilip üyelere bir link üzerinden gönderilerek doldurulması talep edilmiştir.

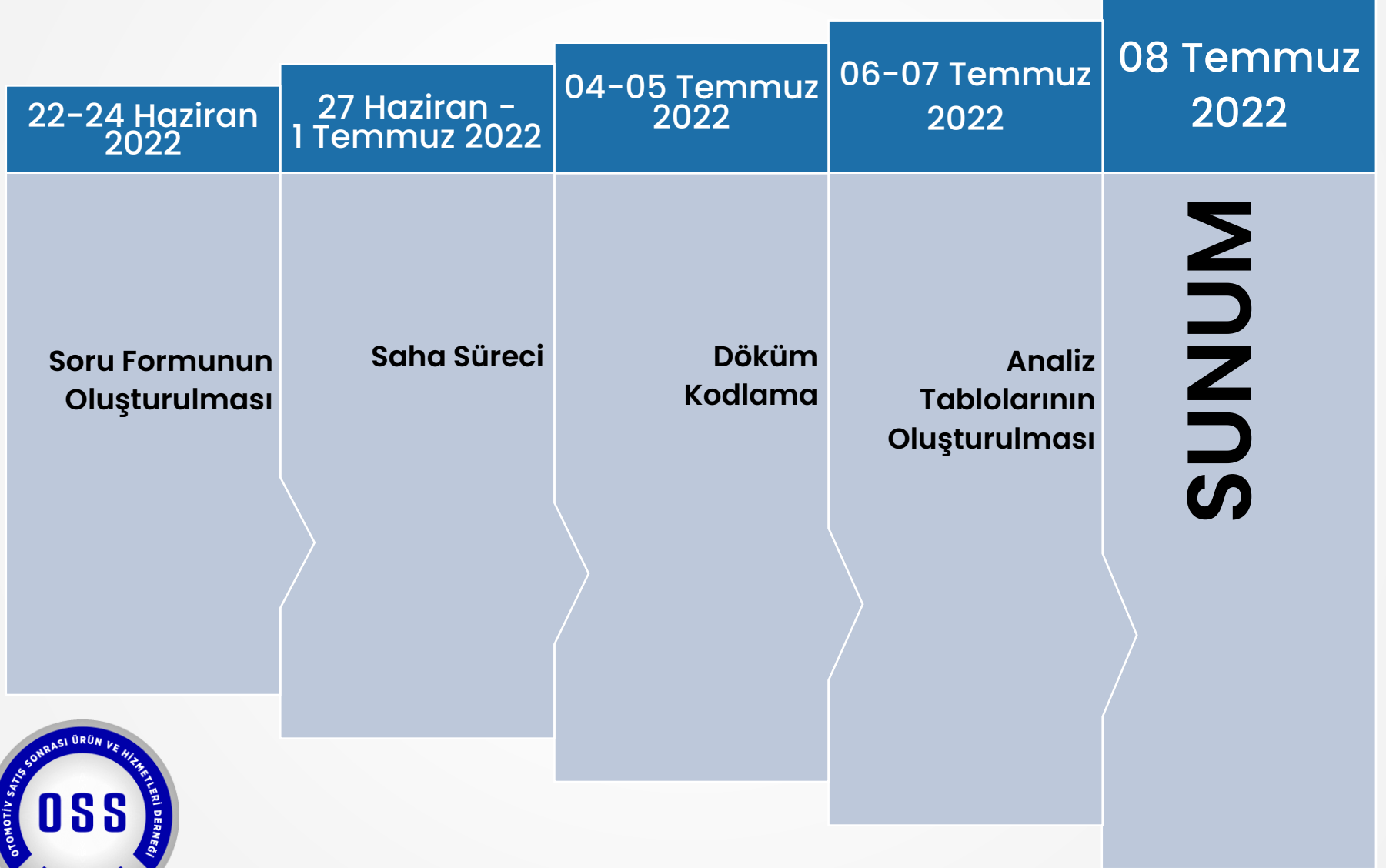
Çalışmada soruların büyük kısmı standart olarak hazırlanmış olup, o dönemki güncel gelişmelere ilişkin sorular da eklenmiştir.

Bu kapsamda derneğe ait toplam 244 üyeye sorular iletilmiştir.

Üyelerin 128'i dağıtıcı 116'sı ise üretici hüviyetindedir.



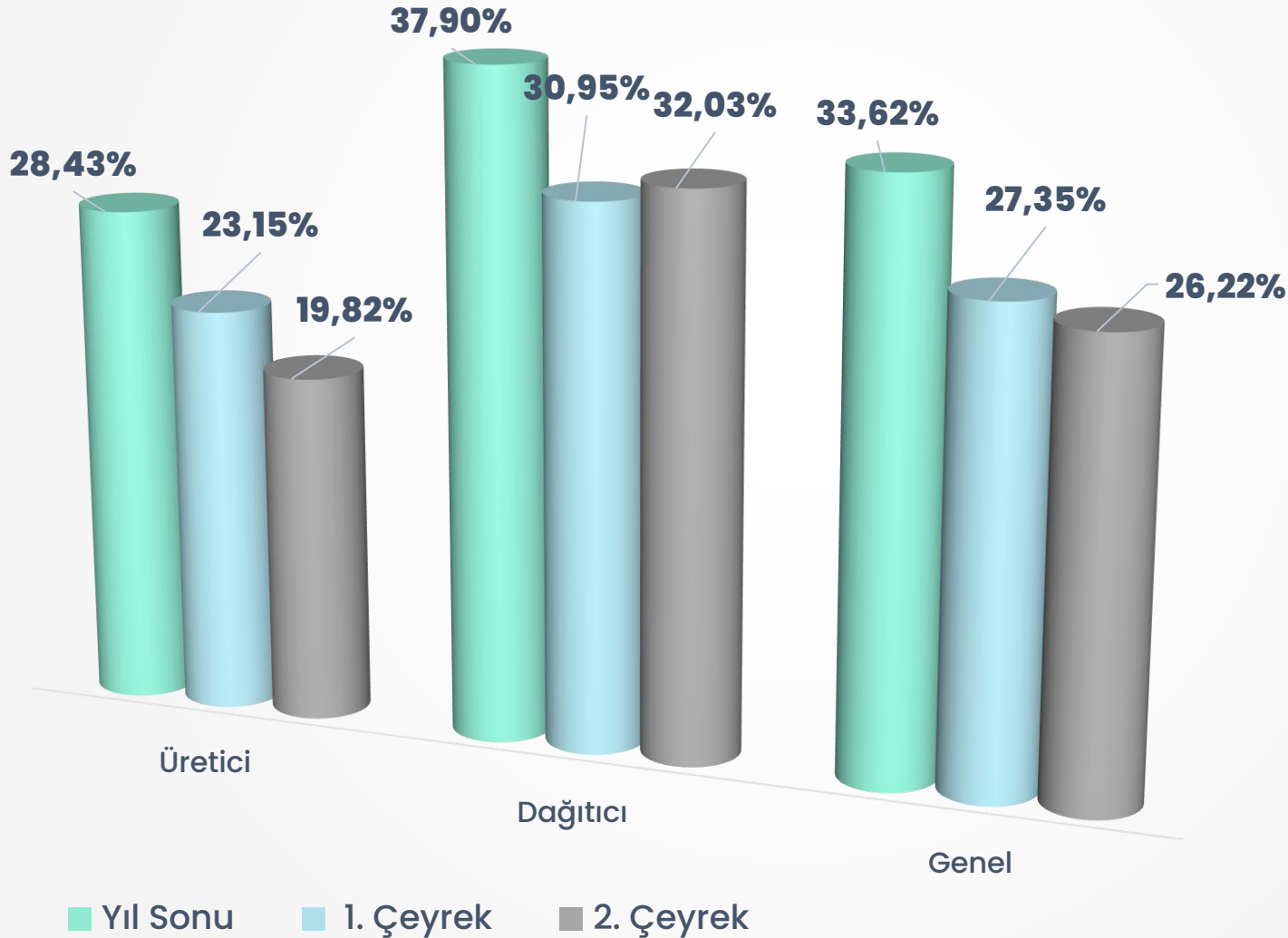
Zamanlama





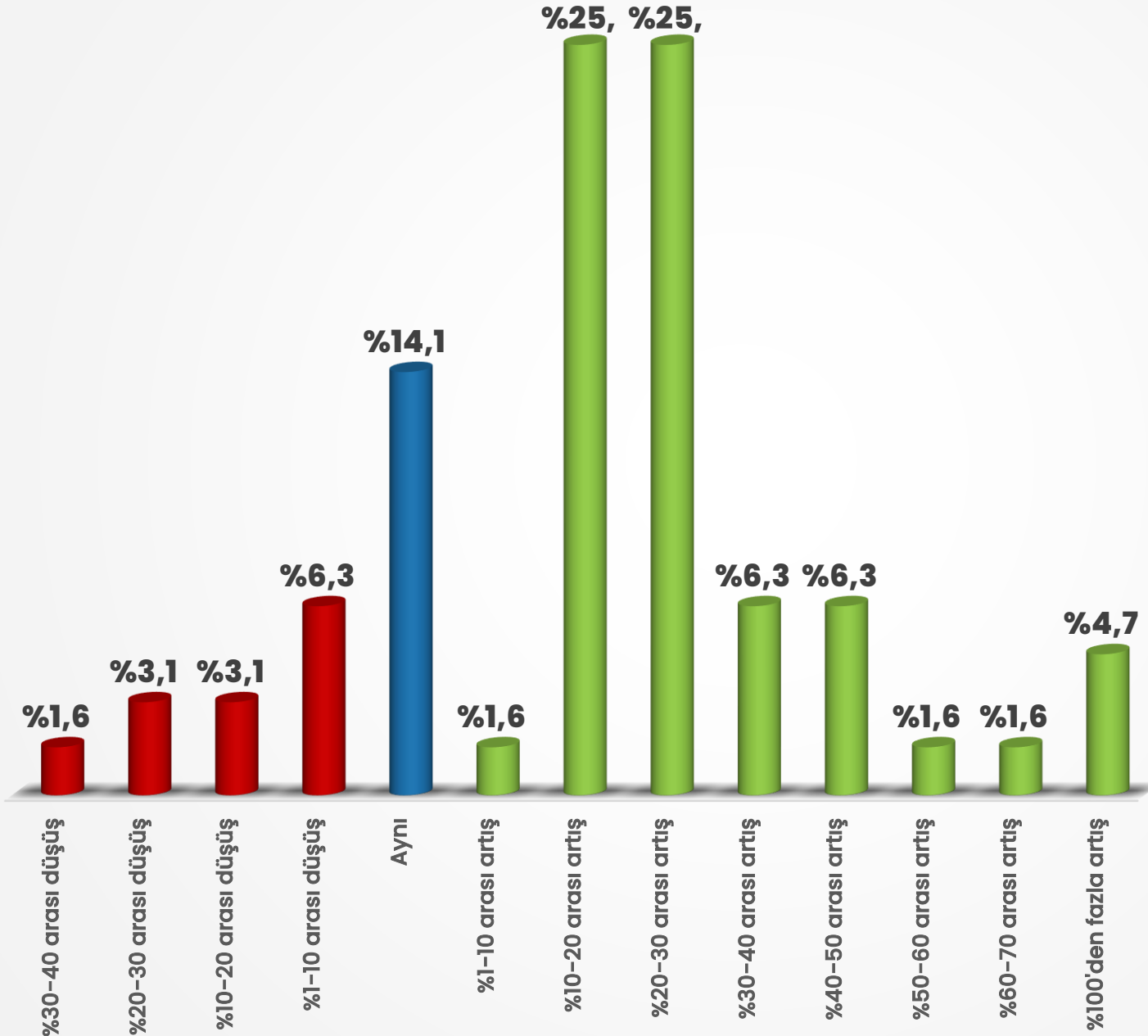
Bulgular

Ankete katılım oranları



OSS Derneği'nin 244 üyesinin 41'i dağıtıcı, 23'ü üretici olmak üzere toplam 64 üyesi ankete katılım göstermiştir.

2022 yılının ikinci çeyreğinde, 2022 yılının ilk çeyreğine göre yurt içi satışlardaki değişim (TL)



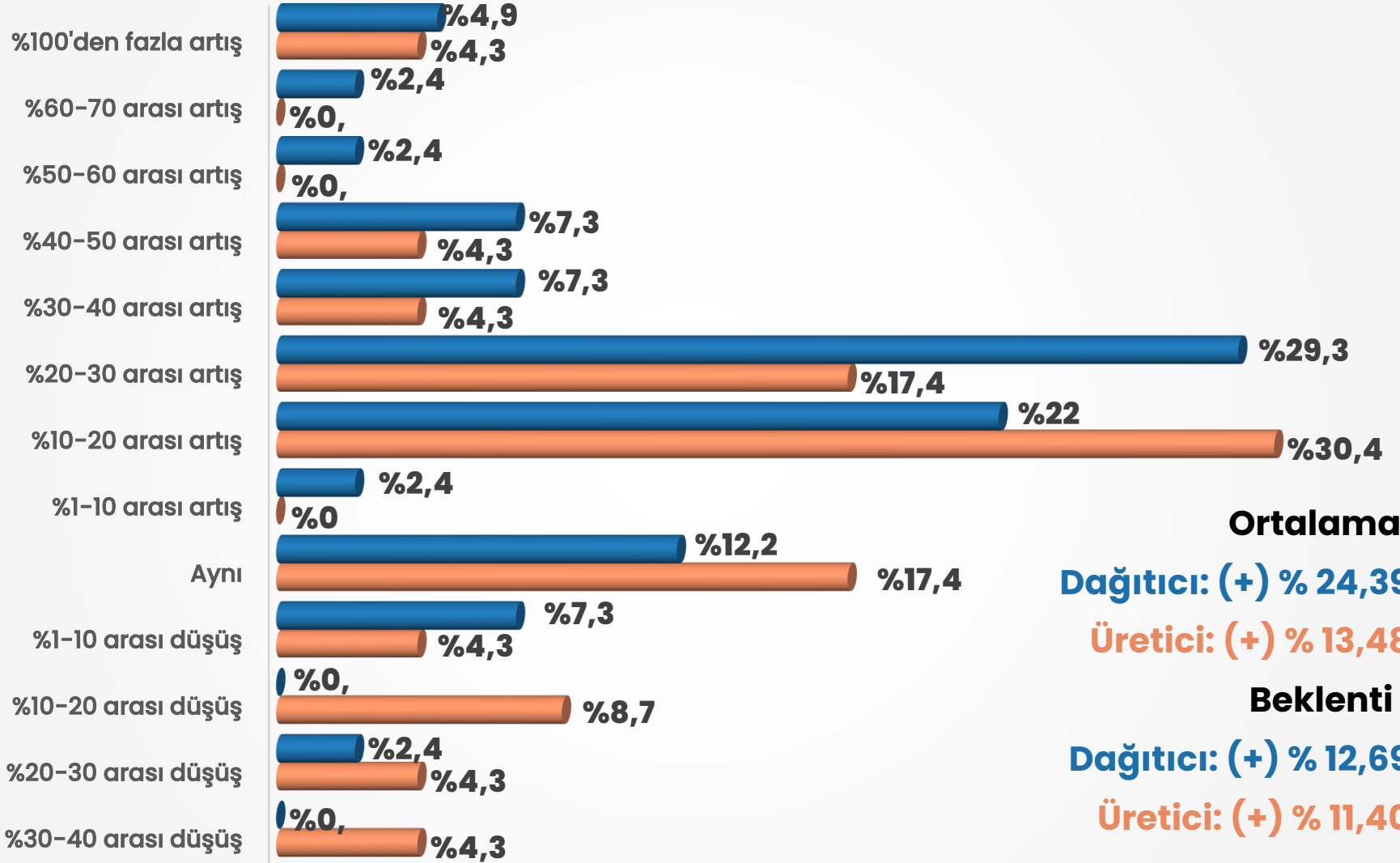
Ortalama:
(+) % 20,47

Beklenti:
(+) % 12,19

- Yılın ikinci çeyreğinde, Üyelerin yurt içi satışları bir önceki çeyreğe göre ortalama **% 20,47** artış göstermiştir.

- Dağıtıcı üyelerin satışlarında **% 24,39**, üreticilerde ise **% 13,48** artış gerçekleşmiştir.

2022 yılının ikinci çeyreğinde, yılın ilk çeyreğine göre yurt içi satışlardaki değişim (TL)



■ Dağıtıcı ■ Üretici

Ortalama:

Dağıtıcı: (+) % 24,39

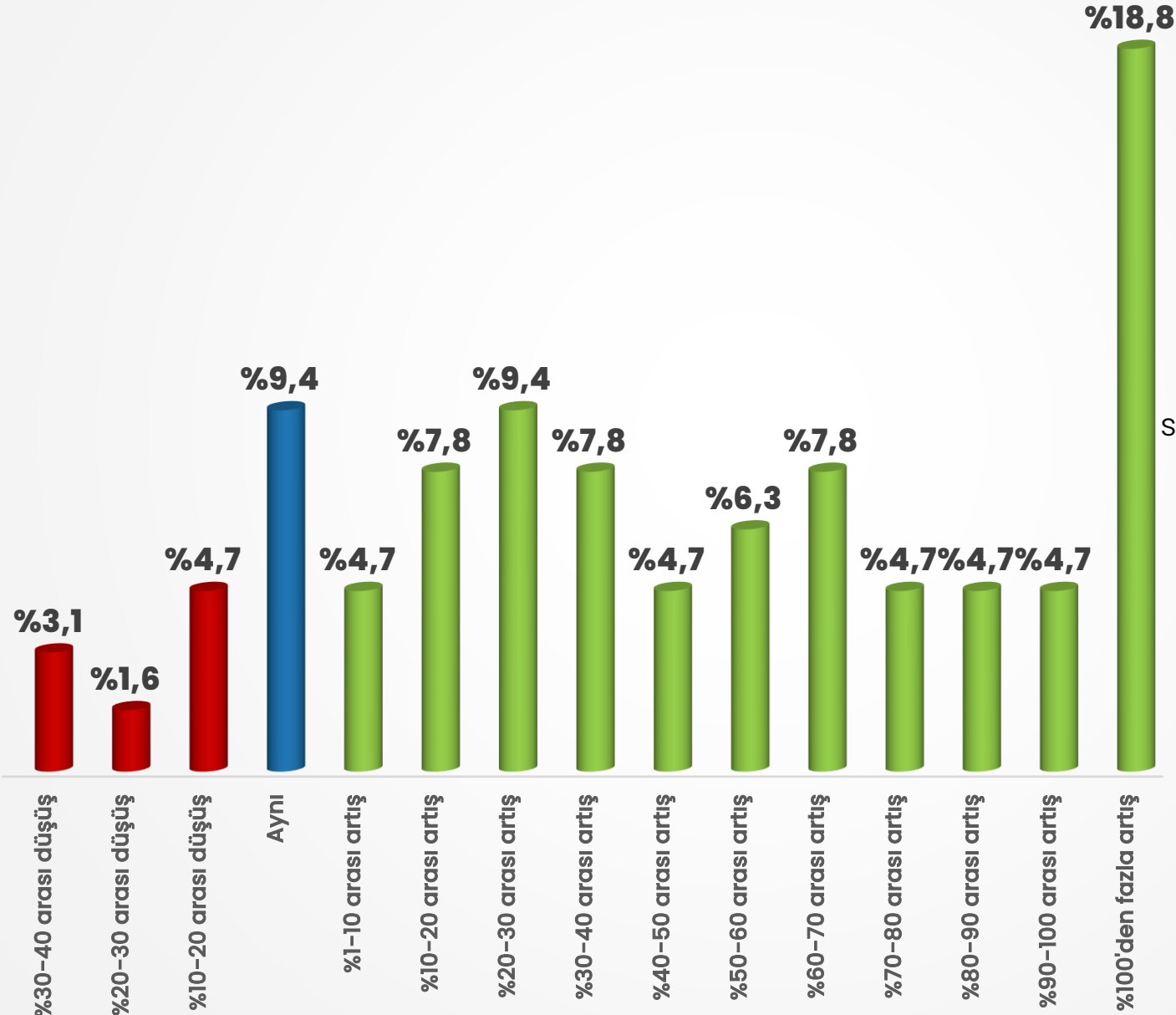
Üretici: (+) % 13,48

Beklenti:

Dağıtıcı: (+) % 12,69

Üretici: (+) % 11,40

2022 yılının ikinci çeyreğinde, 2021 yılının ikinci çeyreğine göre yurt içi satışlarda değişim (TL)



Ortalama:
(+) % 49,33

Beklenti:
(+) % 43,44

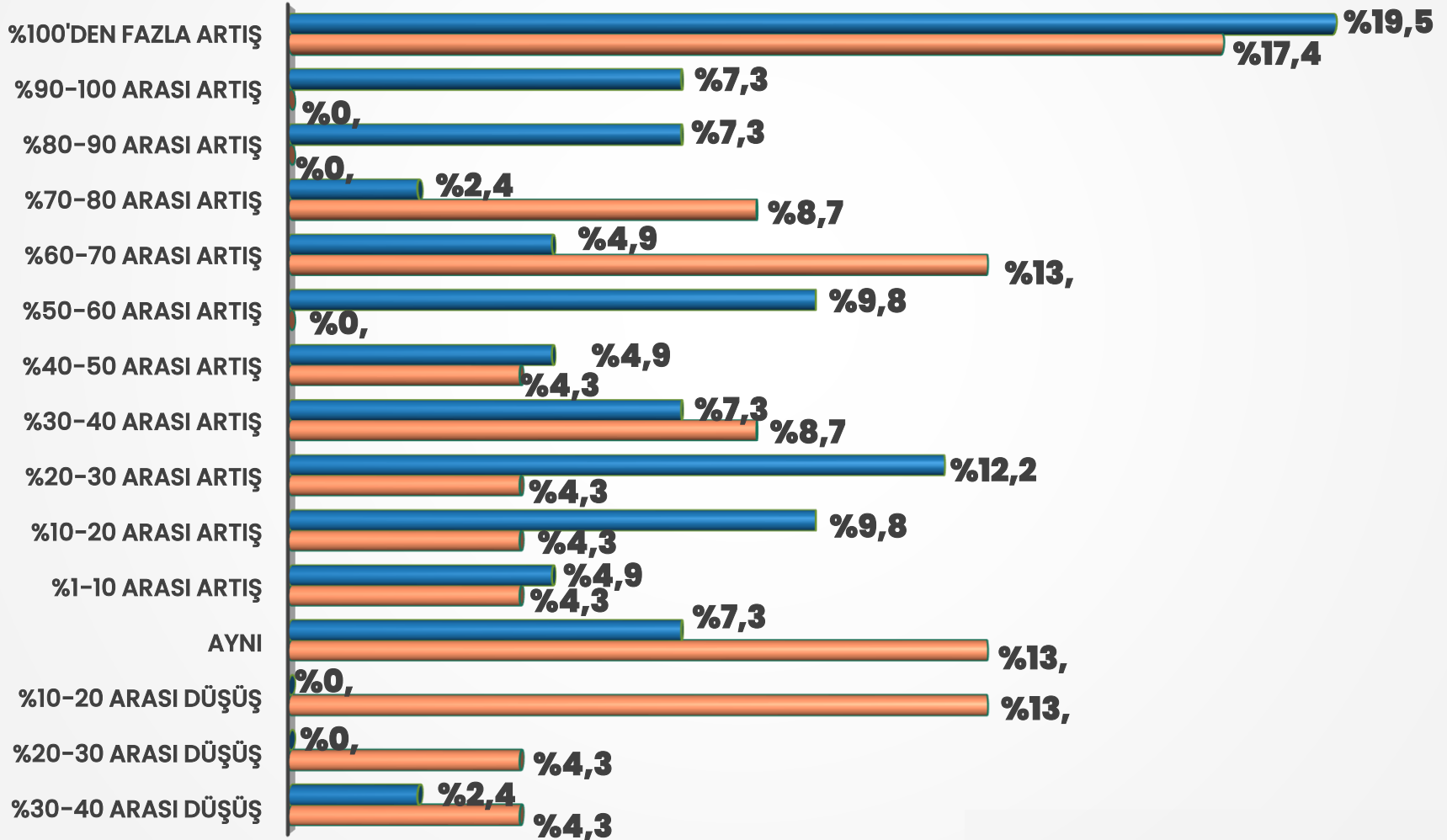
Yılın ilk çeyreğinde, Üyelerin yurt içi satışları geçen yılın ilk çeyreğine göre ortalama % 43,44 artış göstermiştir.

Dağıtıcı üyelerin satışlarında % 55,61 üreticilerde ise % 38,26 artış gerçekleşmiştir.

2022 yılının ikinci çeyreğinde, 2021 yılı ikinci çeyreğine göre yurt içi satışlarda değişim (TL)

Ortalama: Dağıtıcı: (+) % 55,61 Üretici: (+) % 38,56

Beklenti : Dağıtıcı: (+) % 39,87 Üretici: (+) % 49,00

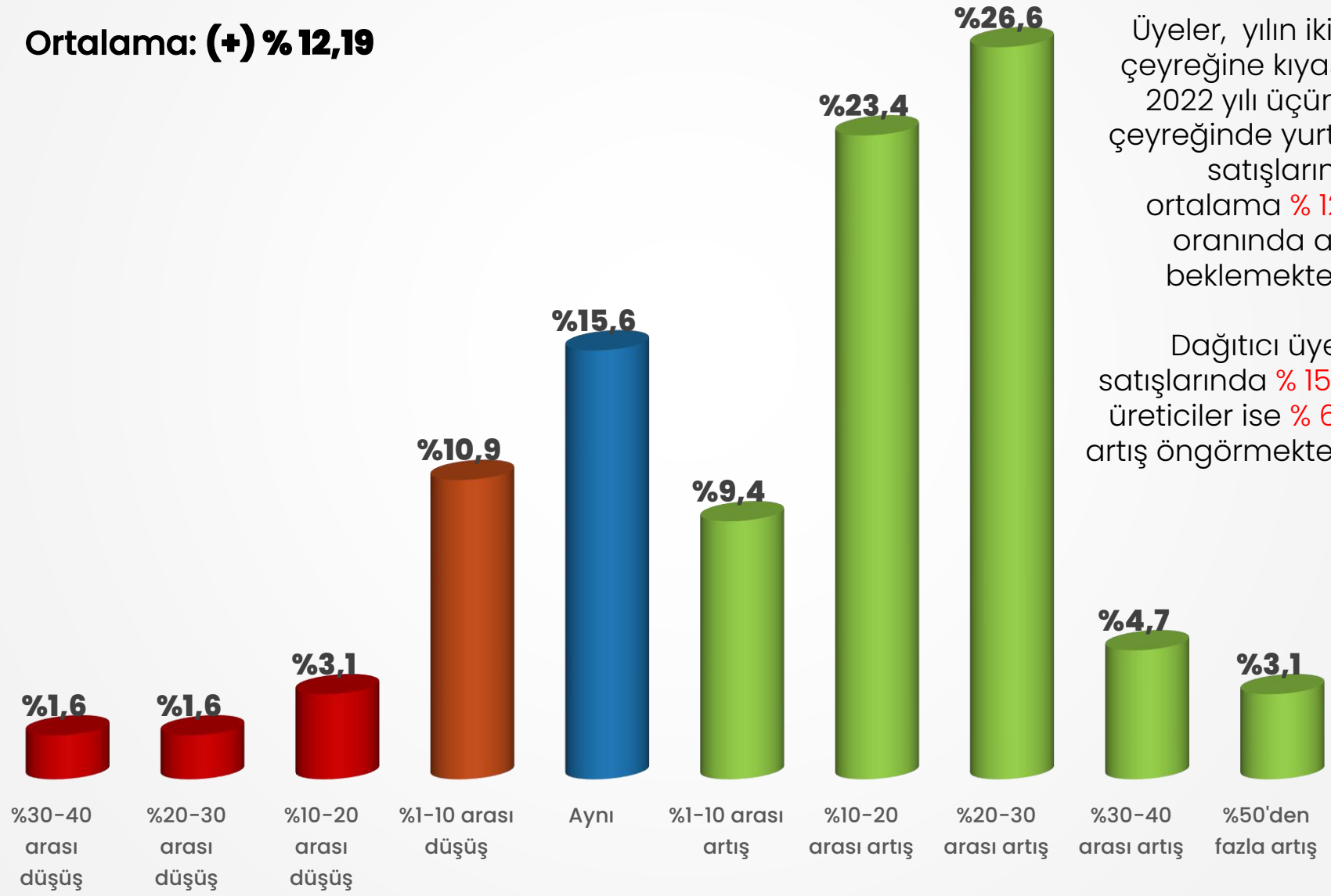


■ Dağıtıcı

■ Üretici

2022 yılının üçüncü çeyreğinde, 2022 yılının ikinci çeyreğine göre yurt içi satışlardaki değişim beklentisi (TL)

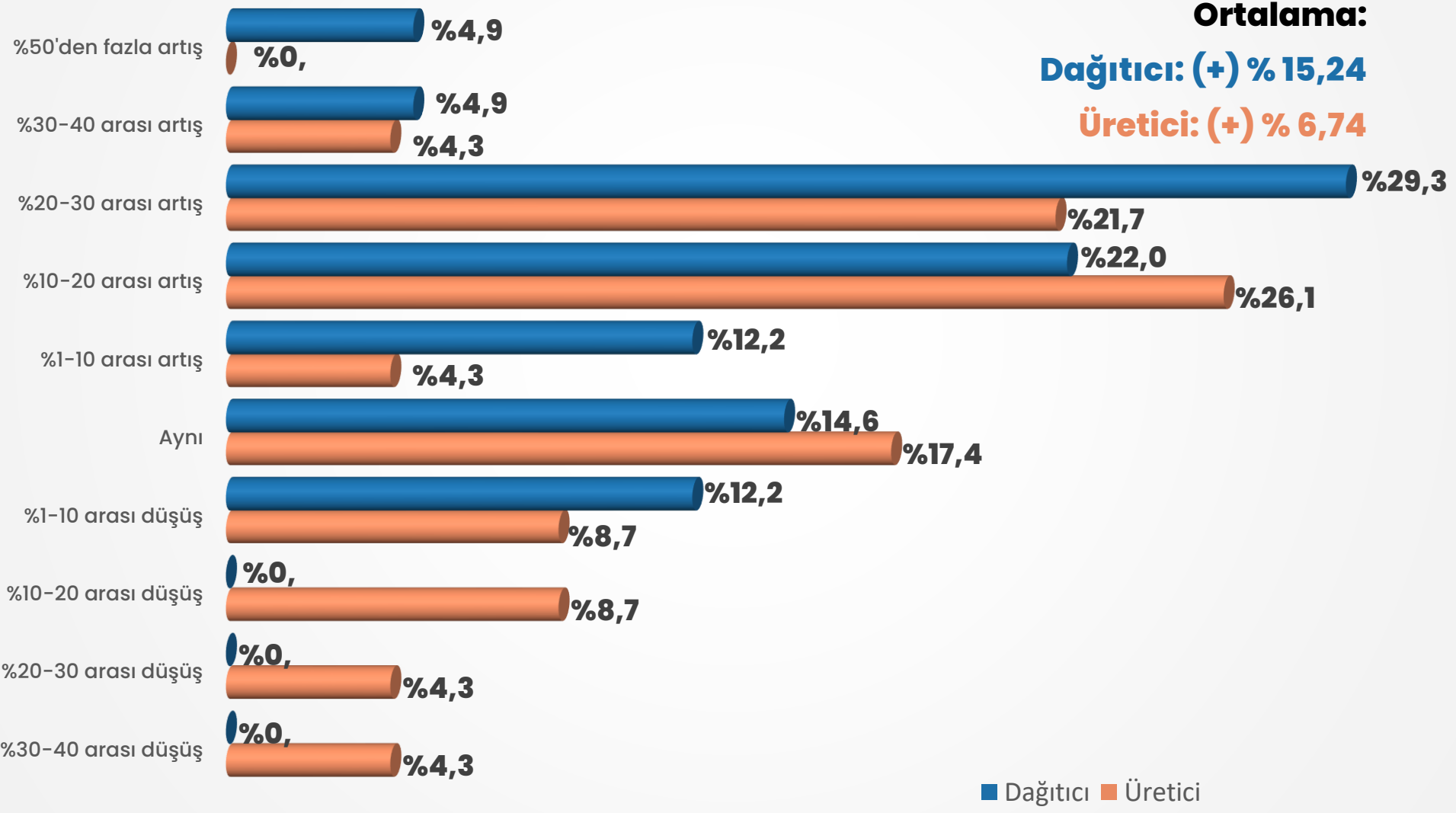
Ortalama: (+) %12,19



Üyeler, yılın ikinci çeyreğine kıyasla, 2022 yılı üçüncü çeyreğinde yurt içi satışlarında ortalama **%12,19** oranında artış beklemektedir.

Dağıtıcı üyeler satışlarında **%15,24**, üreticiler ise **%6,74** artış öngörmektedir.

2022 yılının üçüncü çeyreğinde, 2022 yılının ikinci çeyreğine göre yurt içi satışlardaki değişim beklentisi (TL)

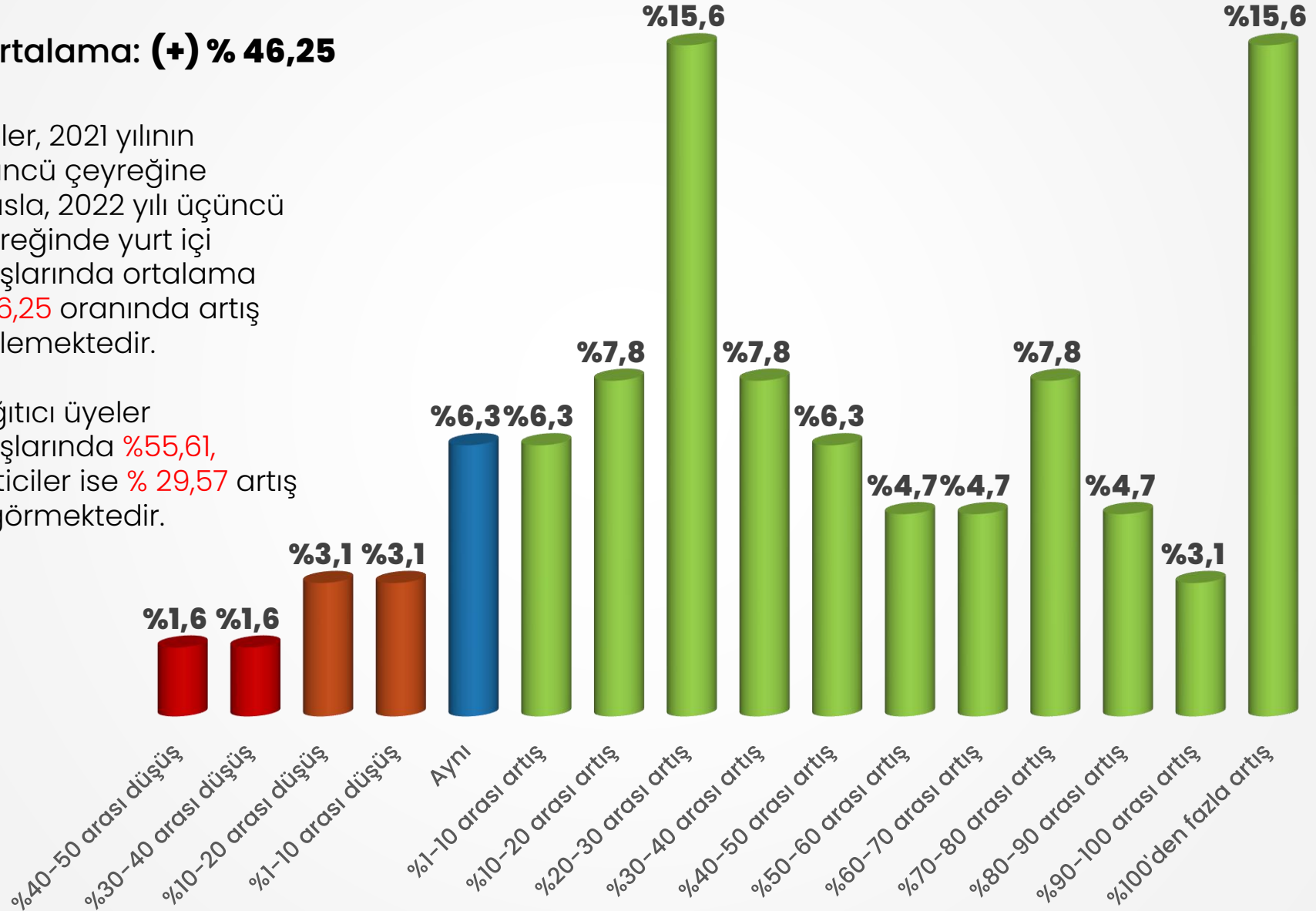


2022 yılının üçüncü çeyreğinde, 2021 yılı üçüncü çeyreğine göre yurt içi satışlardaki değişim beklentisi (TL)

Ortalama: (+) % 46,25

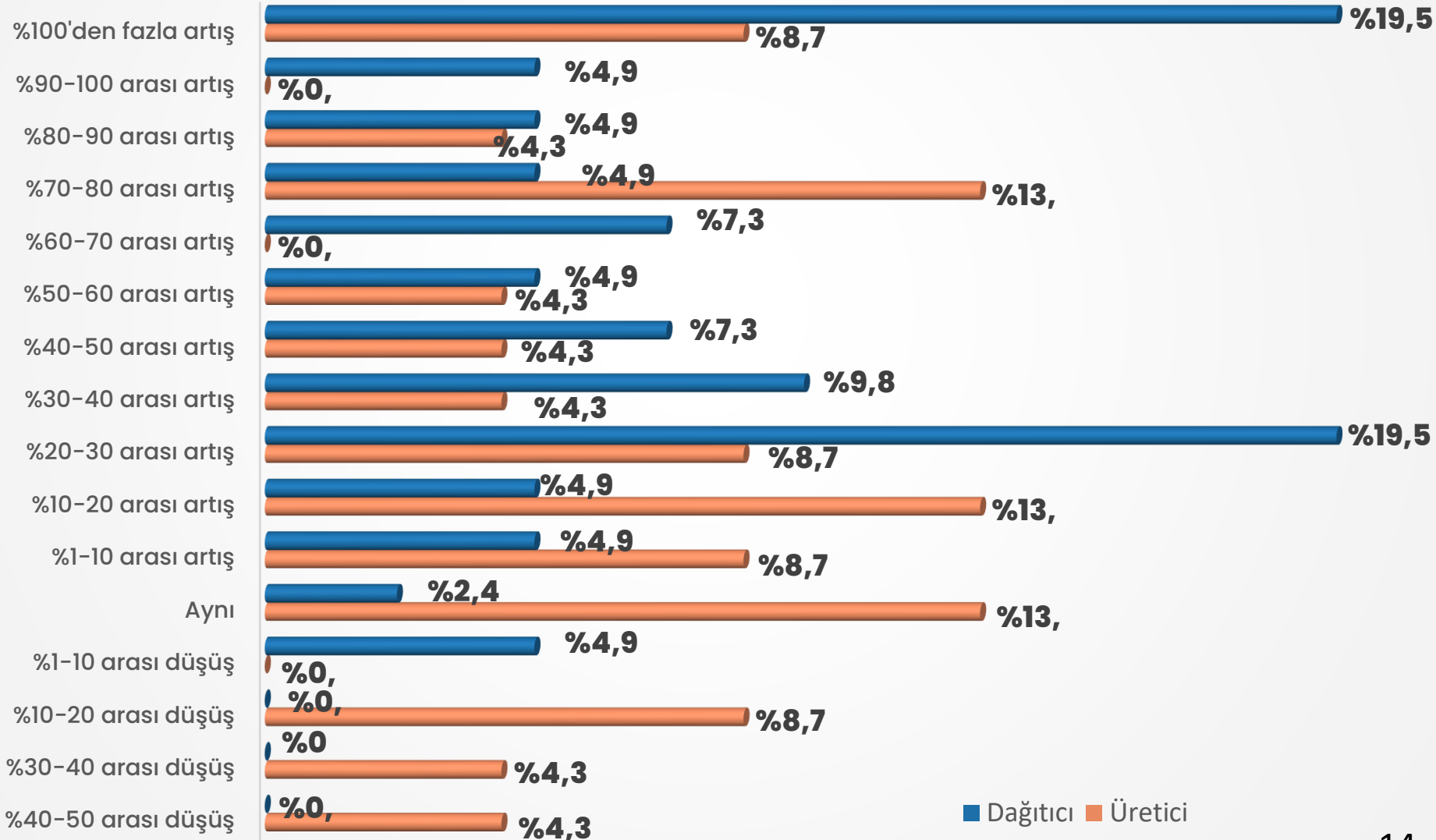
Üyeler, 2021 yılının üçüncü çeyreğine kıyasla, 2022 yılı üçüncü çeyreğinde yurt içi satışlarında ortalama % 46,25 oranında artış beklemektedir.

Dağıtıcı üyeler satışlarında %55,61, üreticiler ise % 29,57 artış öngörmektedir.

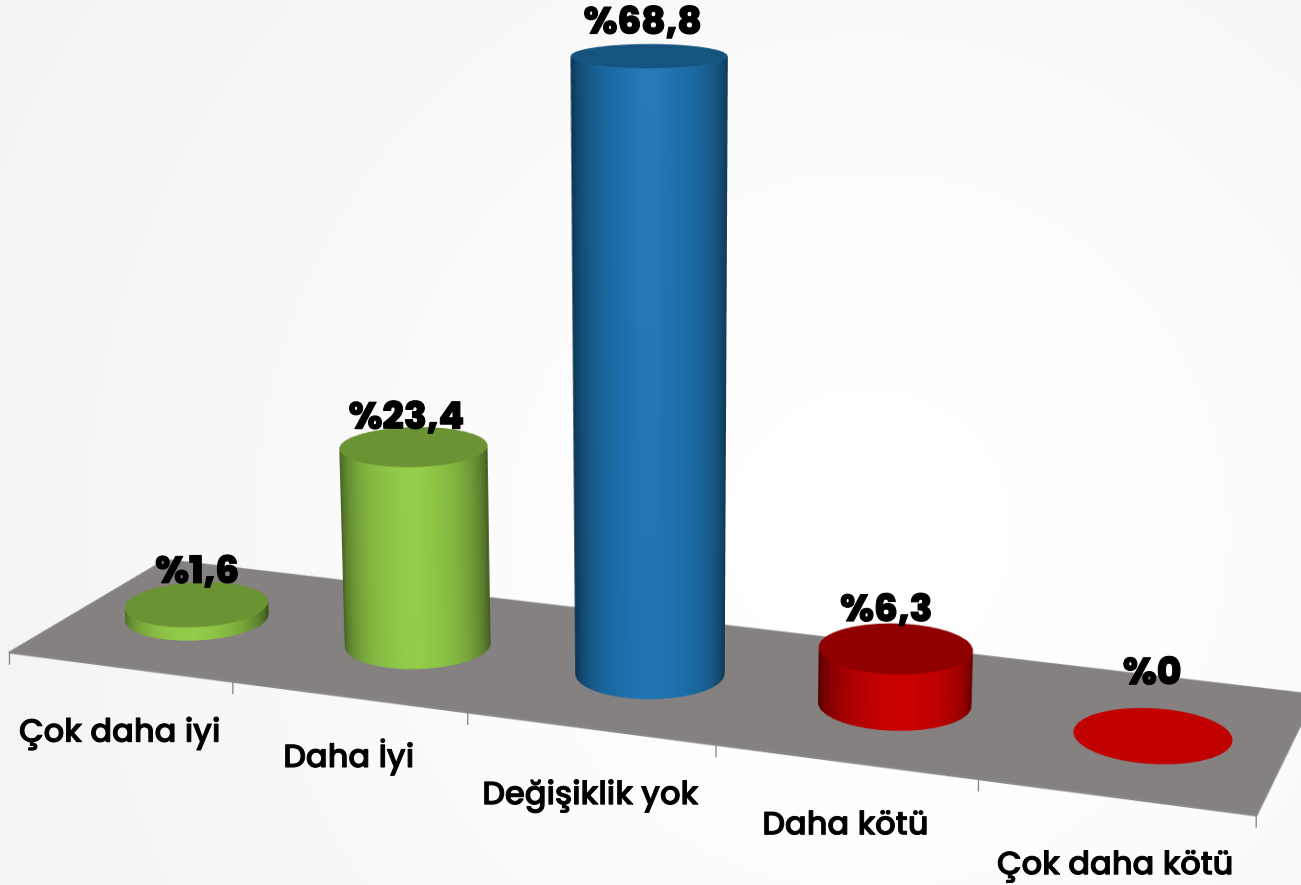


2022 yılının üçünü çeyreğinde, 2021 yılı üçüncü çeyreğine göre yurt içi satışlardaki değişim beklentisi (TL)

Ortalama: Dağıtıcı: (+) % 55,61 Üretici: (+) % 29,57



2022 yılının ilk çeyreğine göre, 2022 yılı ikinci çeyrek tahsilat sürecini değerlendirmesi



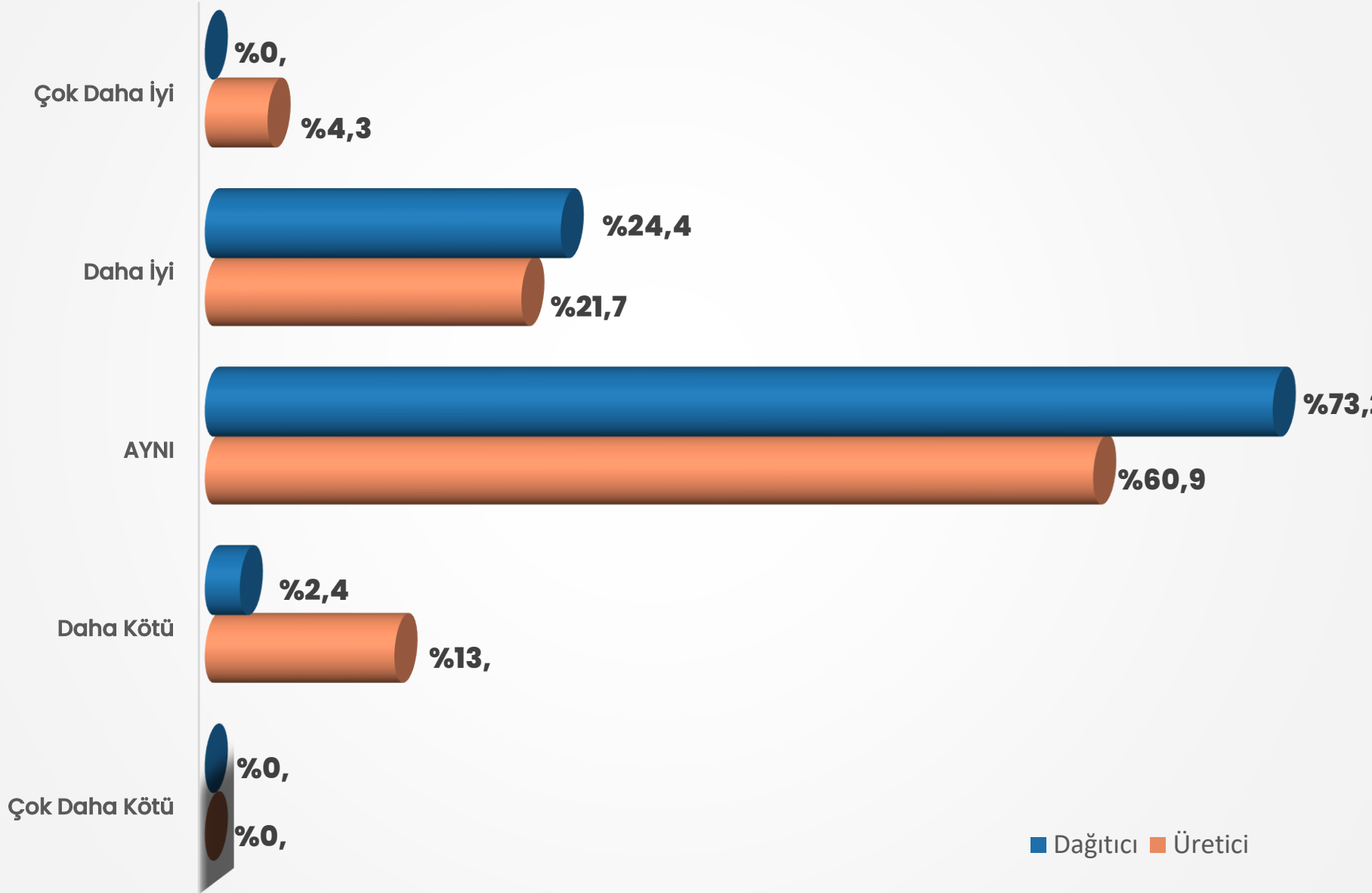
Ankete katılan üyelerin büyük çoğunluğu 2022 yılının ilk çeyreğindeki tahsilat süreçlerinde, bir önceki çeyreğe göre herhangi bir değişiklik olmadığını ifade etmiştir.

Bir önceki ortalama değer : 53,5

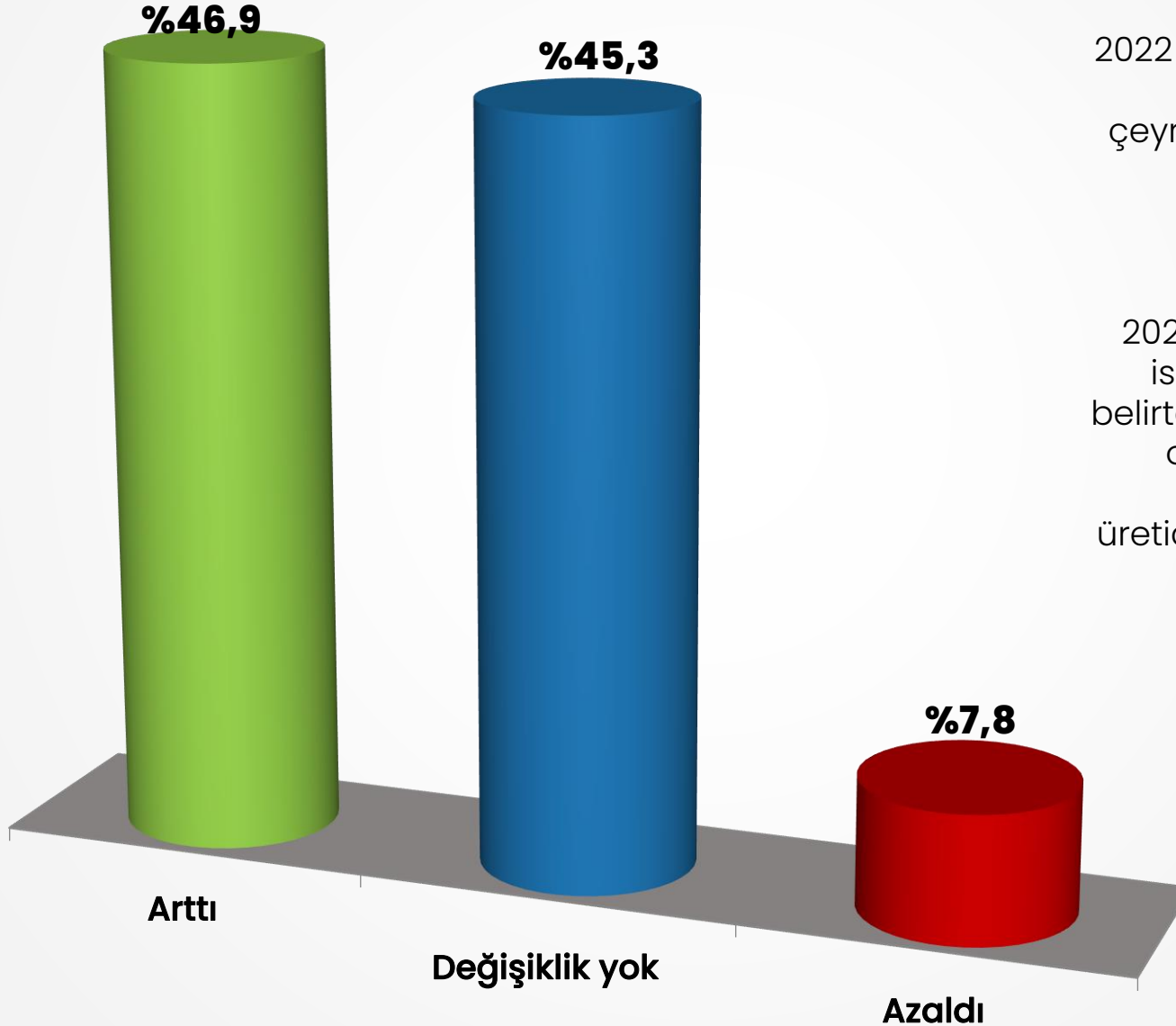
Ortalama değer : 55,1

Ortalama hesaplanırken Çok iyi "100", Çok kötü "1" kabul edilerek 25'erlik dilimlerle hesaplanmıştır. Dolayısı ile 100'e yaklaştıkça iyi olduğu kabul edilmektedir.

2022 yılının ilk çeyreğine göre, 2022 yılı ikinci çeyrek tahsilat sürecini değerlendirmesi



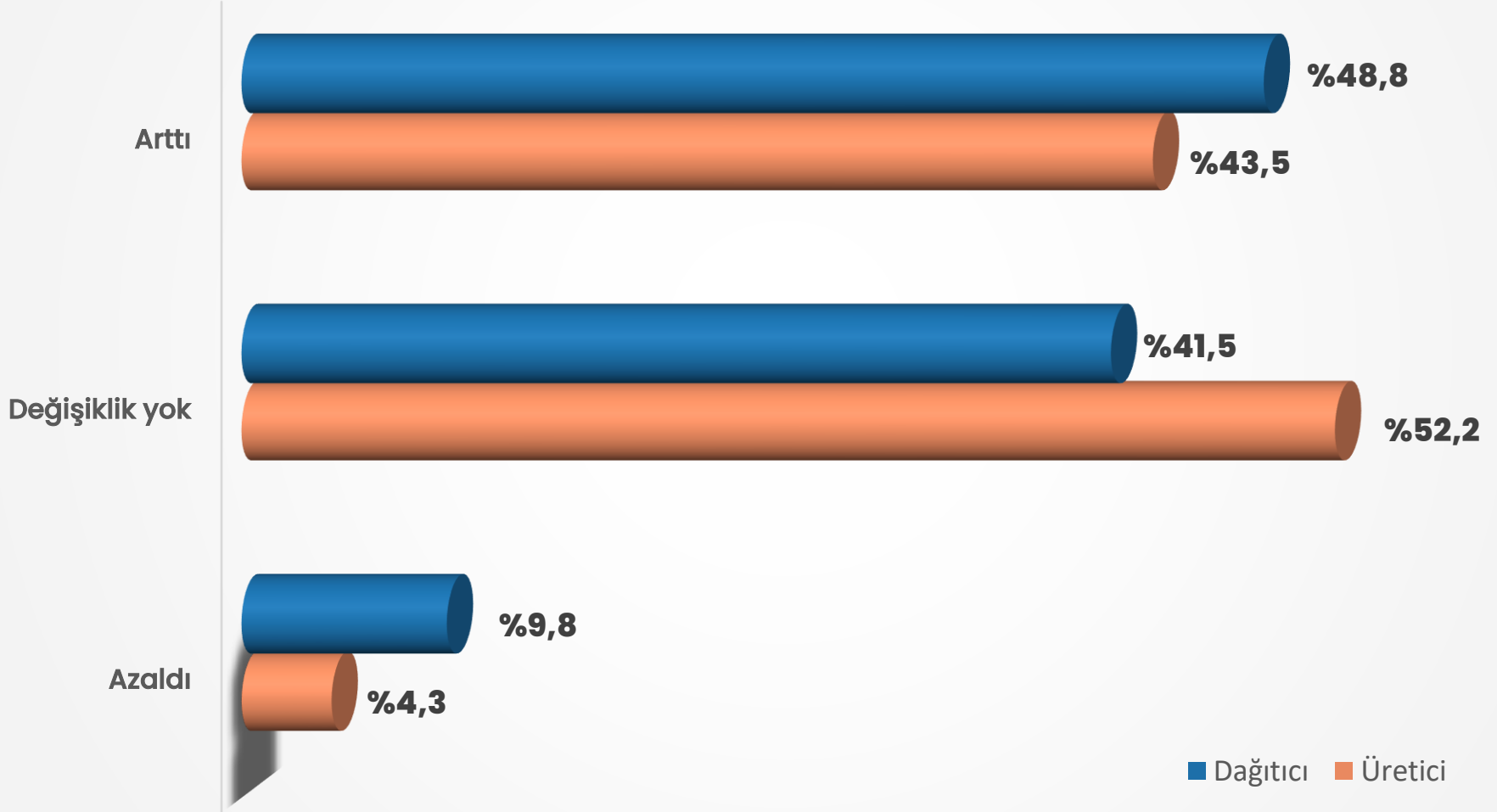
2022 yılının ilk çeyreğine göre, 2022 yılı ikinci çeyreğinde üyelerin personel istihdam durumu



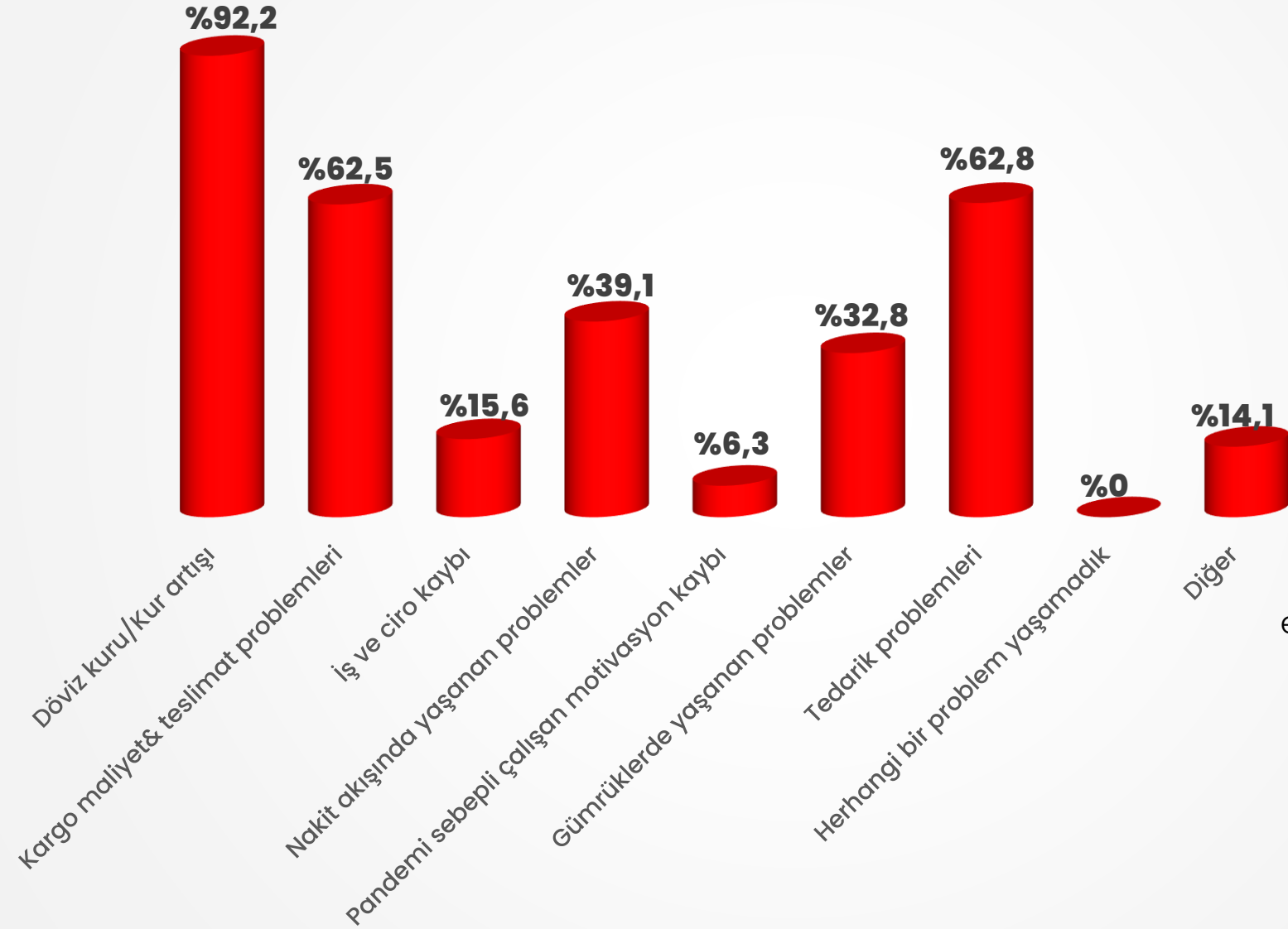
2022 yılının ilk çeyreğine göre 2022 yılı ikinci çeyreğinde de üyelerin toplam istihdamı artmaya devam etmektedir.

2022 yılı ilk çeyreğinde istihdamının arttığını belirten dağıtıcı üyelerin oranı % 35,9 iken bu dönem %48,8, üreticilerde ise %56 iken bu dönem %43,3 olmuştur.

2022 yılının ilk çeyreğine göre, 2022 yılı ikinci çeyreğinde üyelerin personel istihdam durumu

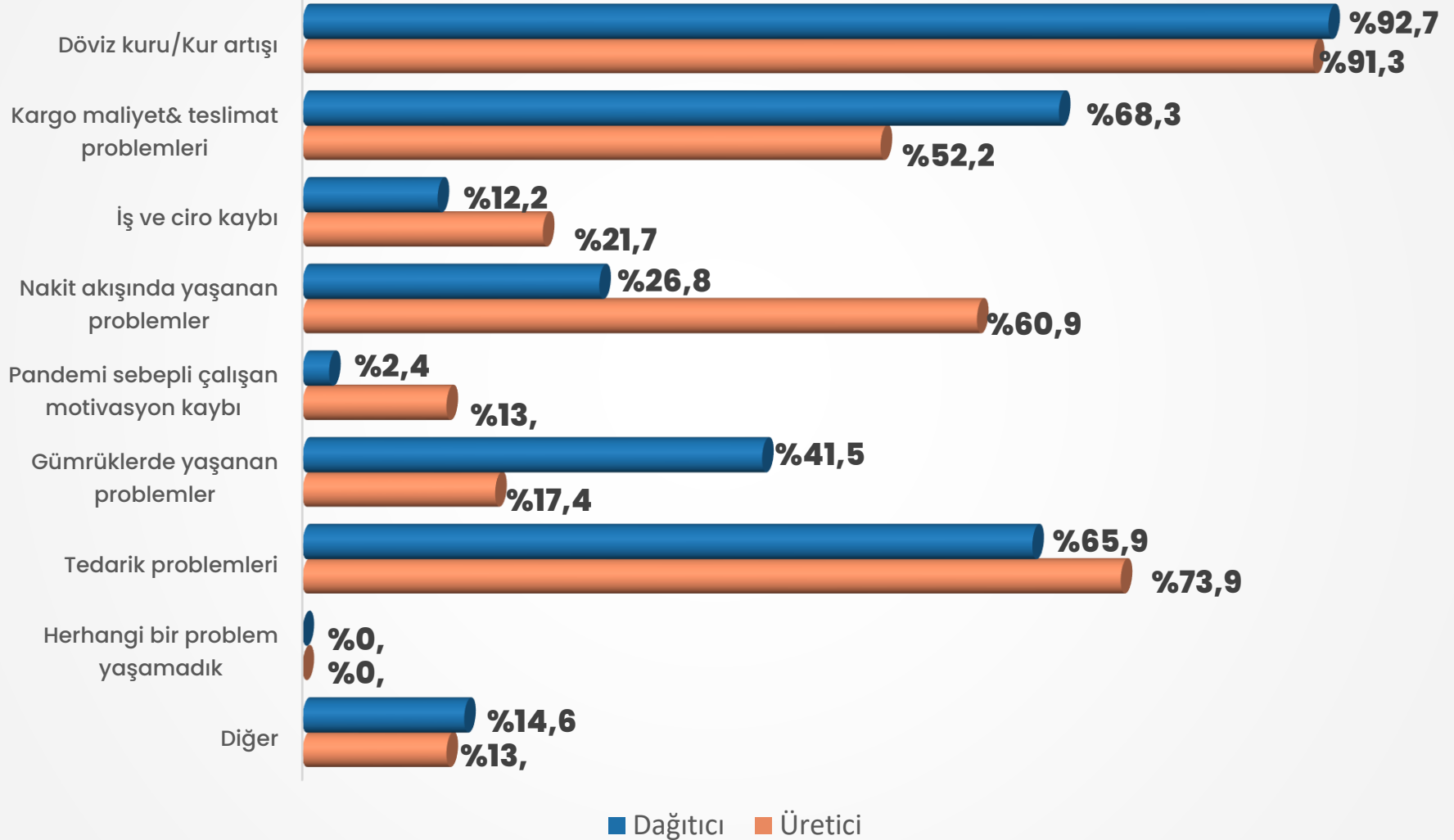


2022 yılının ikinci çeyreğinde üyelerin gözlemlediği problemler

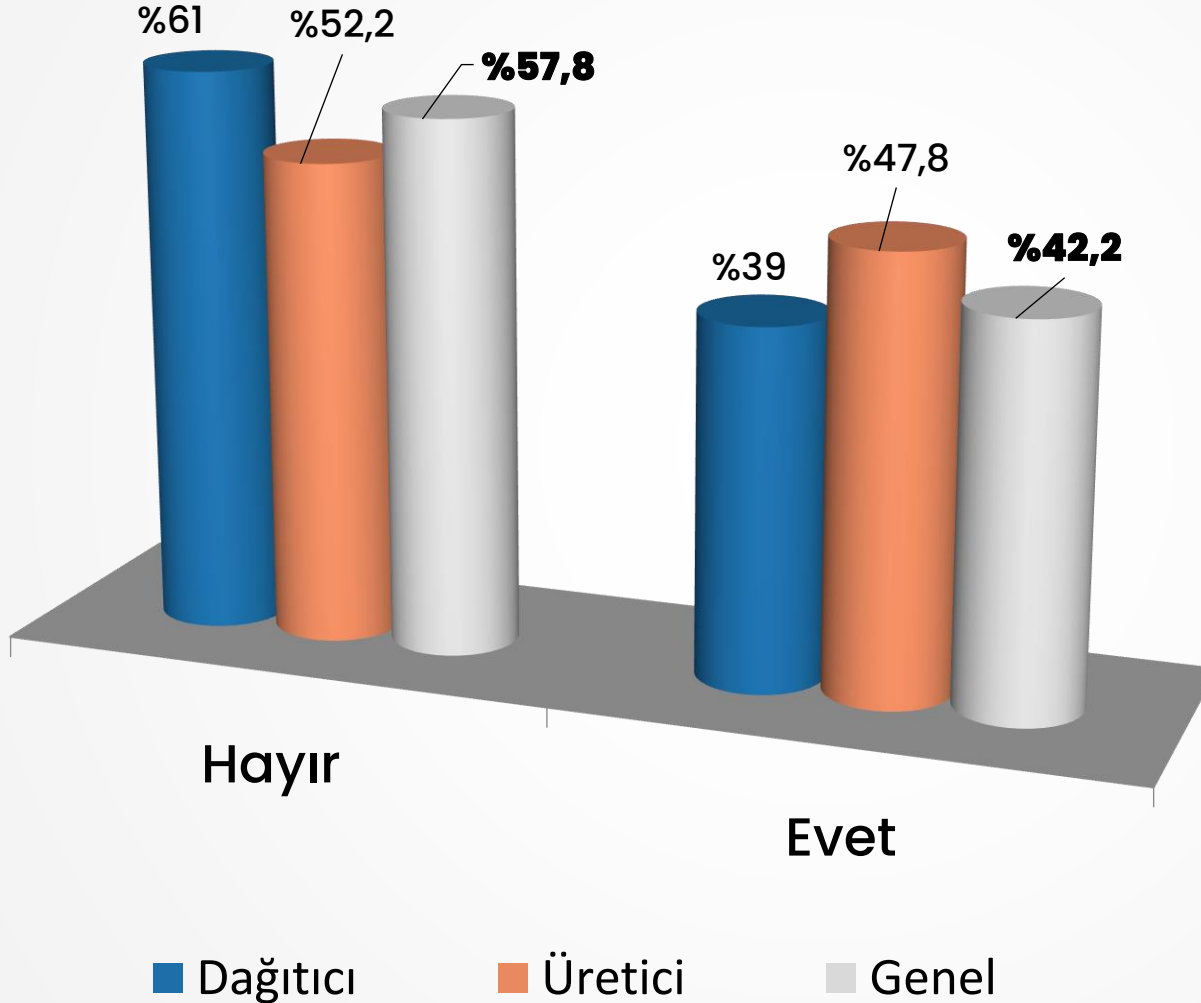


Üyelerin, 2022 yılının ikinci çeyreğinde gözlemlediği problemlerin başında döviz kurlarındaki hareketlilik gelirken, önceki ankette de ilk sıralarda yer alan **Tedarik ve kargo Problemleri** devam etmektedir. **Nakit akışı problemi**, üretici üyeler için sıralamada daha üst sıralardadır.

2022 yılının ikinci çeyreğinde üyelerin gözlemlediği problemler



Önümüzdeki üç ayda yeni yatırım yapmayı düşünüyor musunuz?



2022 yılı üçüncü çeyreği içerisinde yatırım yapmayı planlayan üyelerin genel oranı **%42,2** ile, bir önceki dönemle benzer bir seyir göstermiştir.

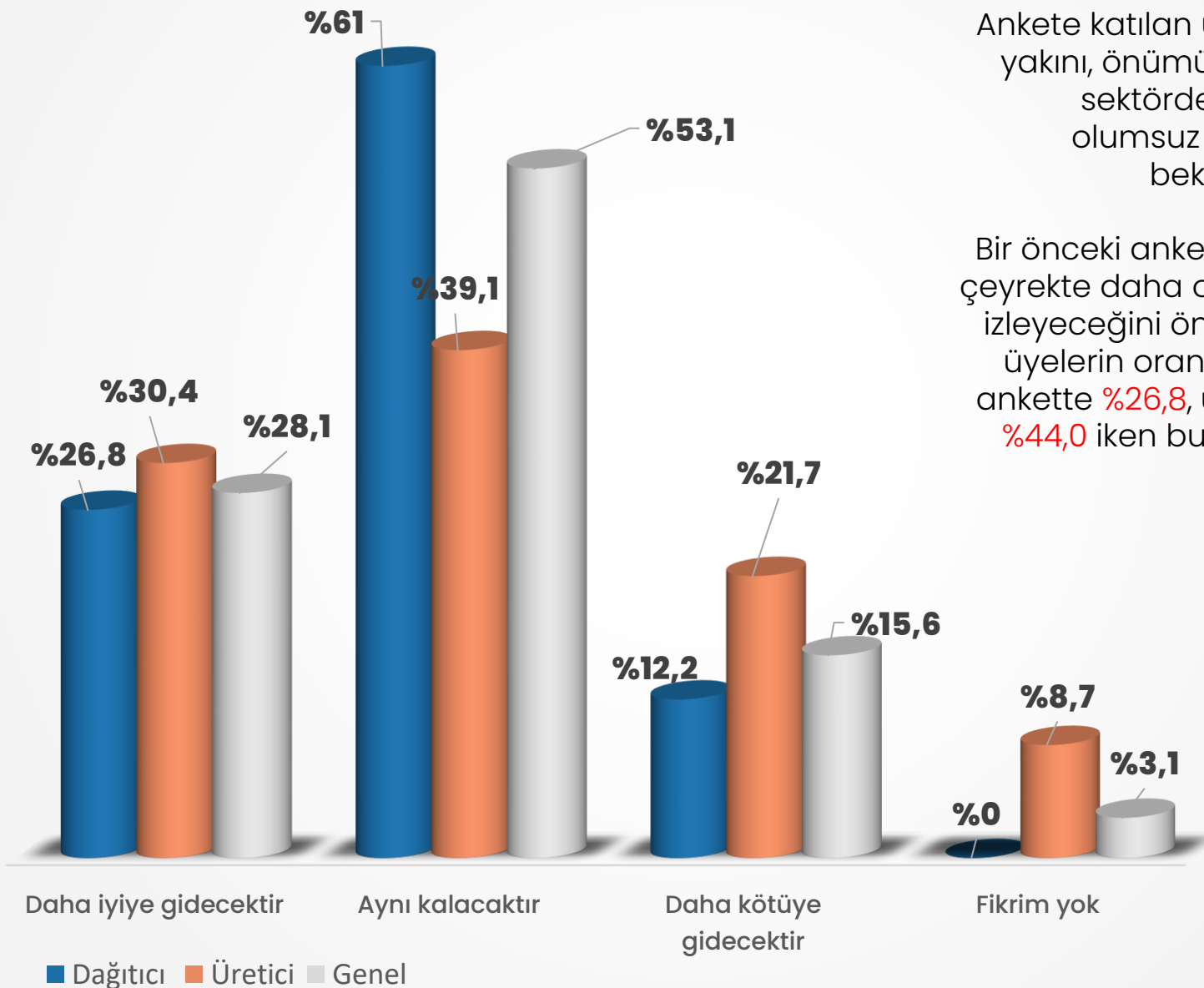
Bir önceki ankette üretici üyelerin **%60**'ı yatırım planlarken, yeni ankette bu oran **%47,8**, dağıtıcı üyelerde ise **%35,9** olan oran, bu dönemde **%39** olmuştur.

Önümüzdeki üç ayda satış sonrası pazarındaki gidişat öngörüsü



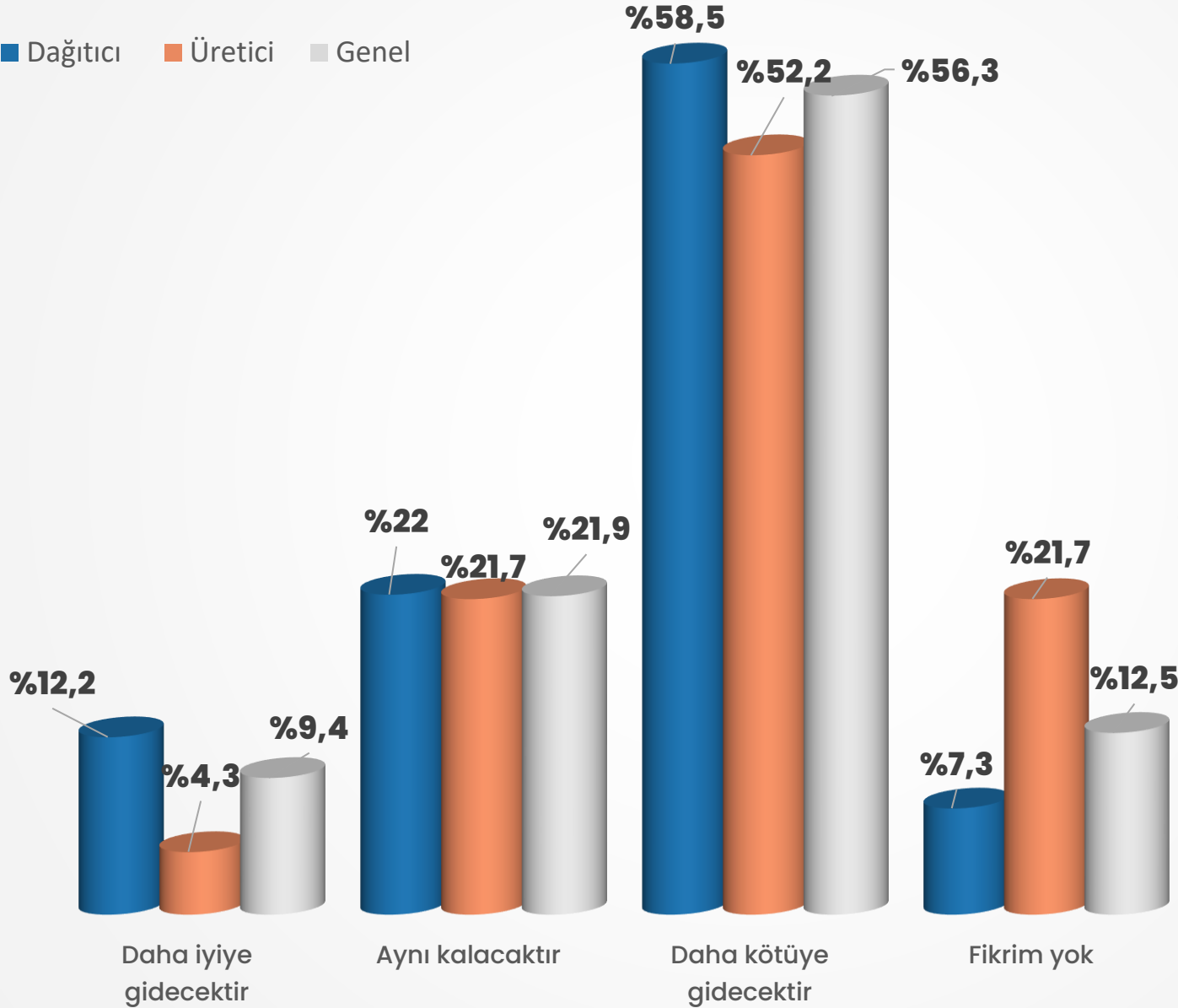
Ankete katılan üyelerin yarıya yakını, önümüzdeki üç ayda sektörde olumlu ya da olumsuz bir farklılaşma beklememektedir.

Bir önceki ankette, sektörün 2. çeyrekte daha olumlu bir seyir izleyeceğini öngören dağıtıcı üyelerin oranı %35,9 iken bu ankette %26,8, üreticilerde ise %44,0 iken bu ankette %30,4 olmuştur.



Önümüzdeki üç ayda genel ekonomik yapı gidişat öngörüsü

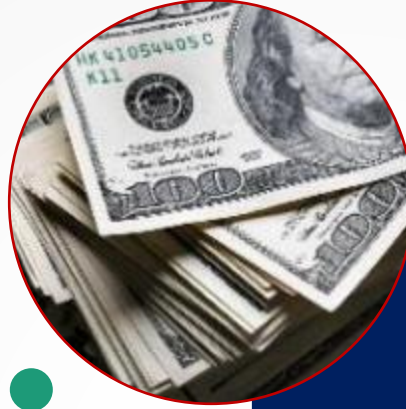
■ Dağıtıcı ■ Üretici ■ Genel



Üyelerin yarısından fazlası önümüzdeki üç ayda genel ekonomik yapının olumsuz seyir izleyeceği yönünde görüş belirtmiştir.

Dağıtıcı üyeler bir önceki ankette **%30,8** oranında kötüye doğru gidiş beklerken bu anketteki oran **%58,5**, üreticilerde ise aynı oran **%52** iken bu ankette **%52,2** olmuştur.

Üyelerin 2022 yılı üçüncü çeyreği sonundaki dolar kuru öngörüsü



Ortalama : 18,30 TL



**2. Çeyrek Sonu
Beklentisi : 15,78 TL idi.**

Ortalama :

Dağıtıcı: 18,41 TL

Üretici: 18,10 TL

2. Çeyrek Sonu Beklenti Ortalama :

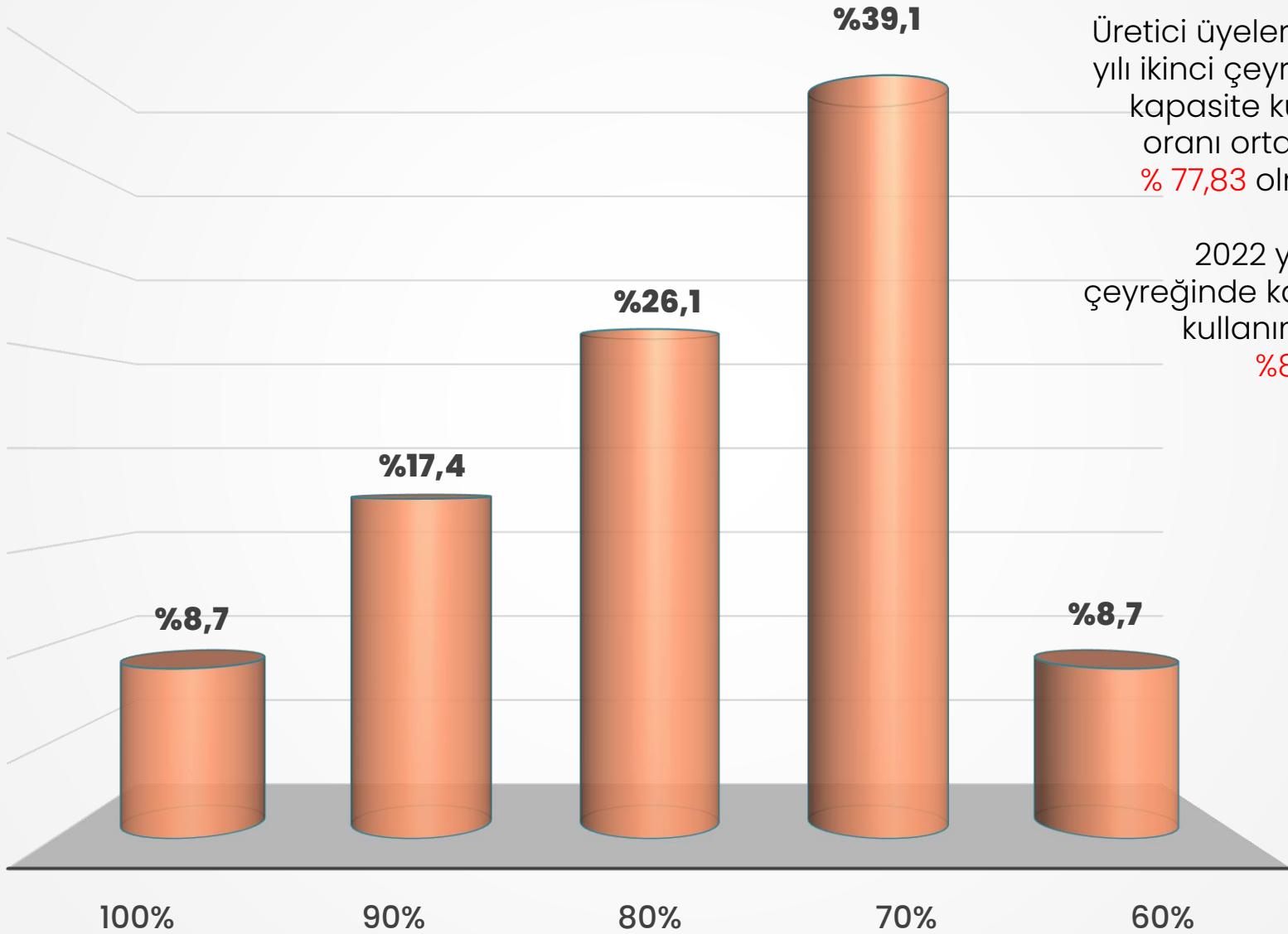
Dağıtıcı: 15,67 TL

Üretici: 15,94 TL idi.



Üretici Bölümü

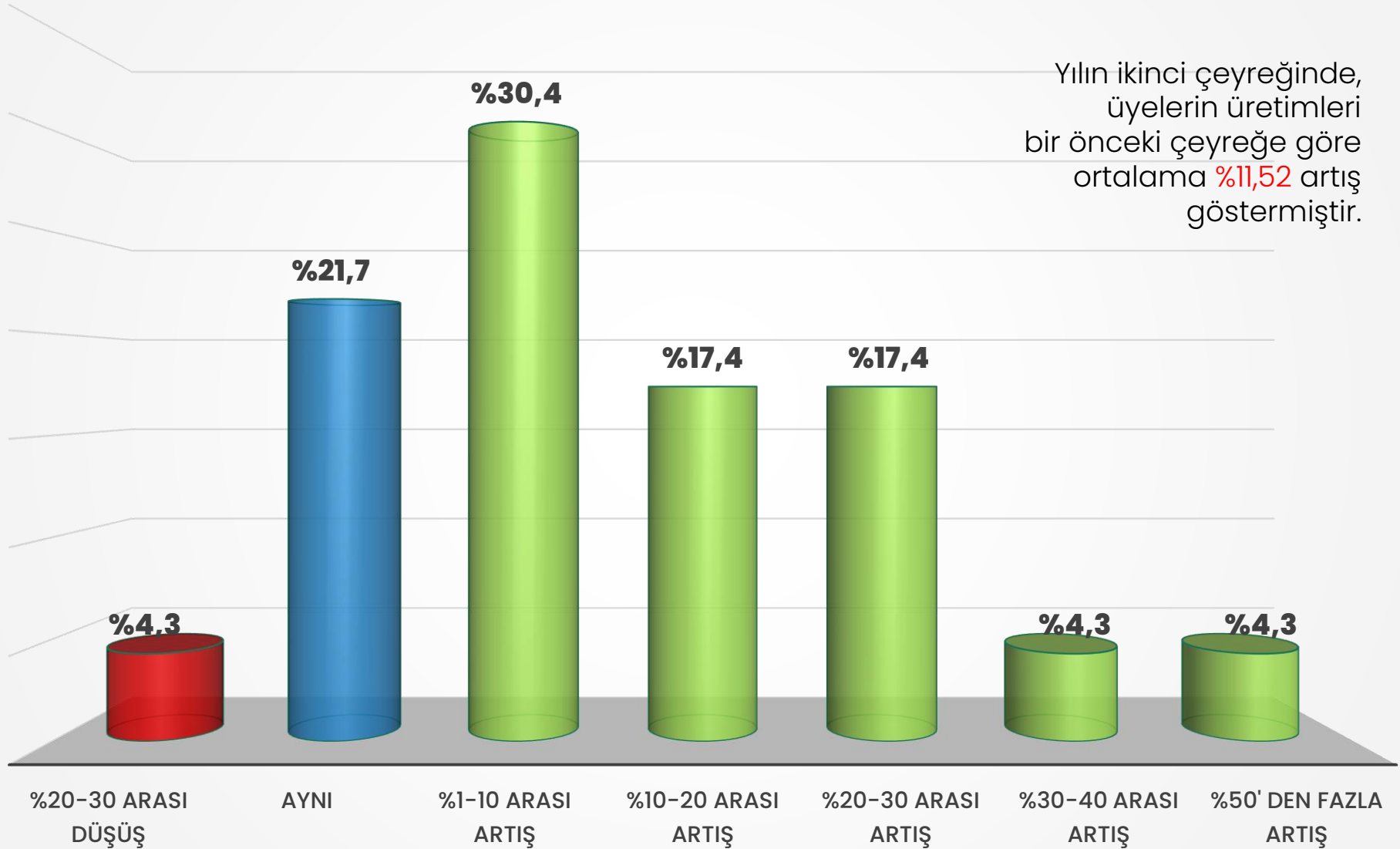
Üretici üyelerin 2022 yılı ikinci çeyrek kapasite kullanım oranı



Üretici üyelerin 2022 yılı ikinci çeyreğinde kapasite kullanım oranı ortalaması **% 77,83** olmuştur.

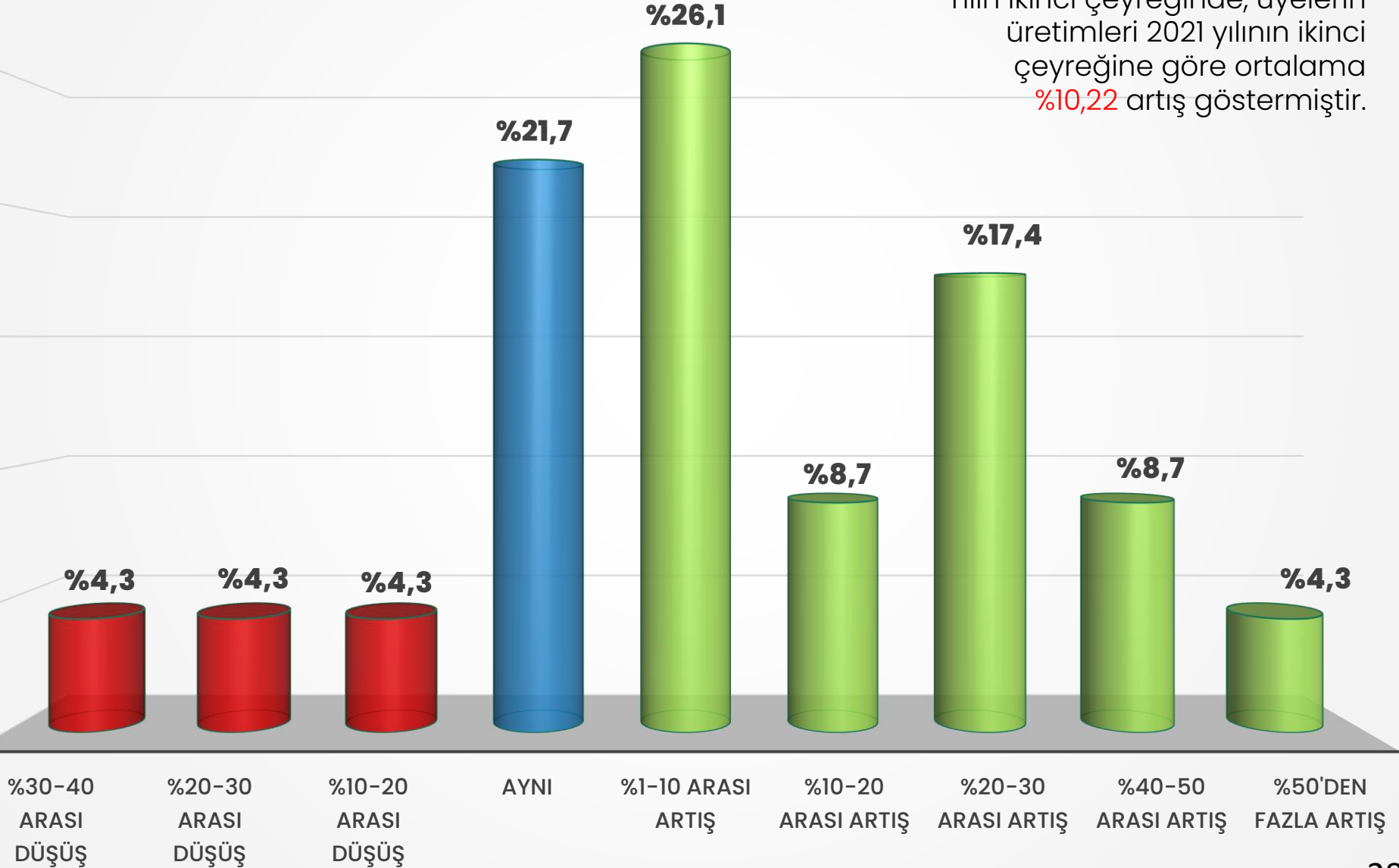
2022 yılının ilk çeyreğinde kapasite kullanım oranı **%81,20** idi.

2022'nin ilk çeyreğine göre 2022 yılı ikinci çeyreğinde üretimdeki değişim



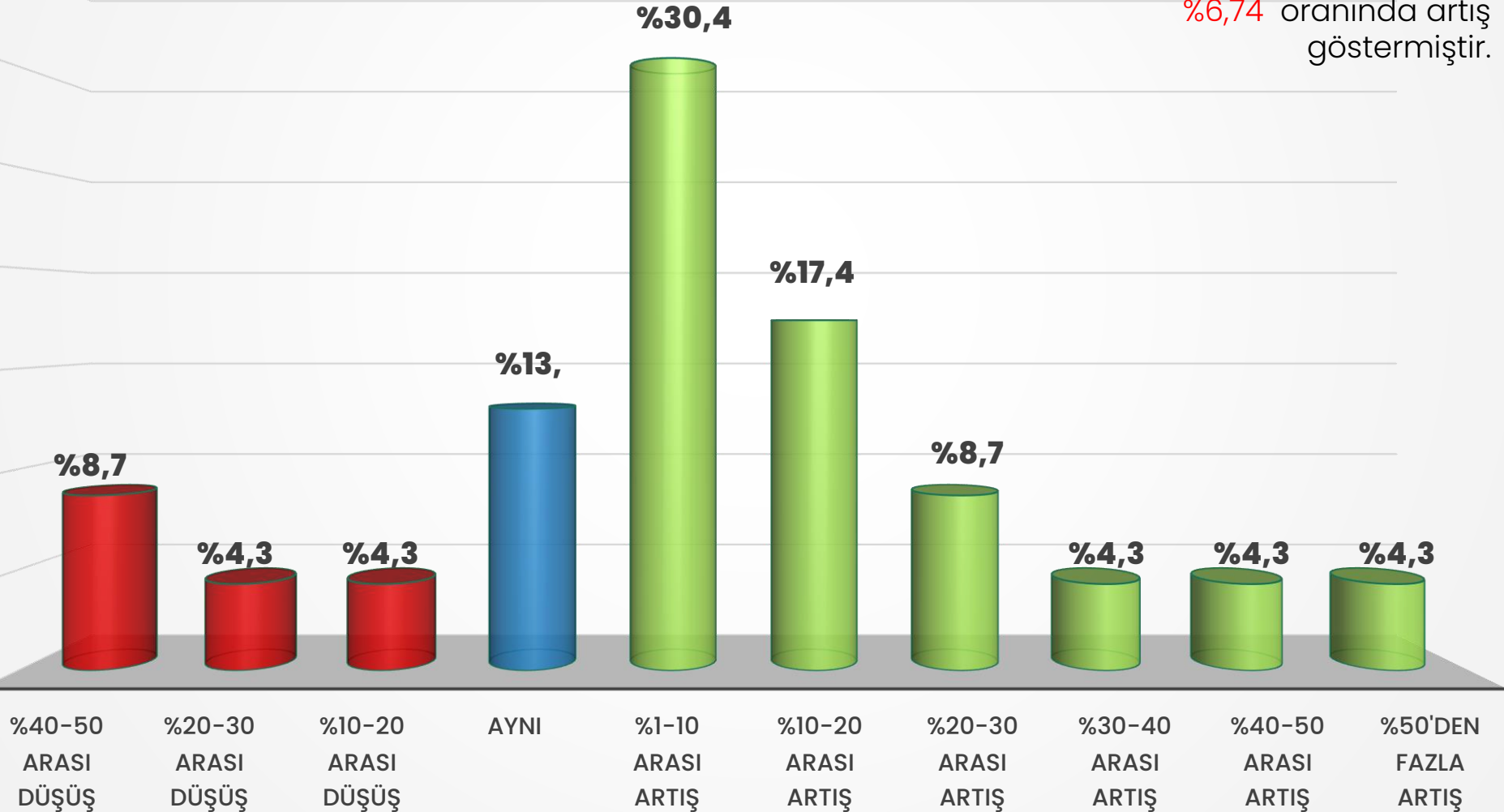
2021'in ikinci çeyreğine göre 2022 yılının ikinci çeyreğinde üretimdeki değişim

Yılın ikinci çeyreğinde, üyelerin üretimleri 2021 yılının ikinci çeyreğine göre ortalama **%10,22** artış göstermiştir.



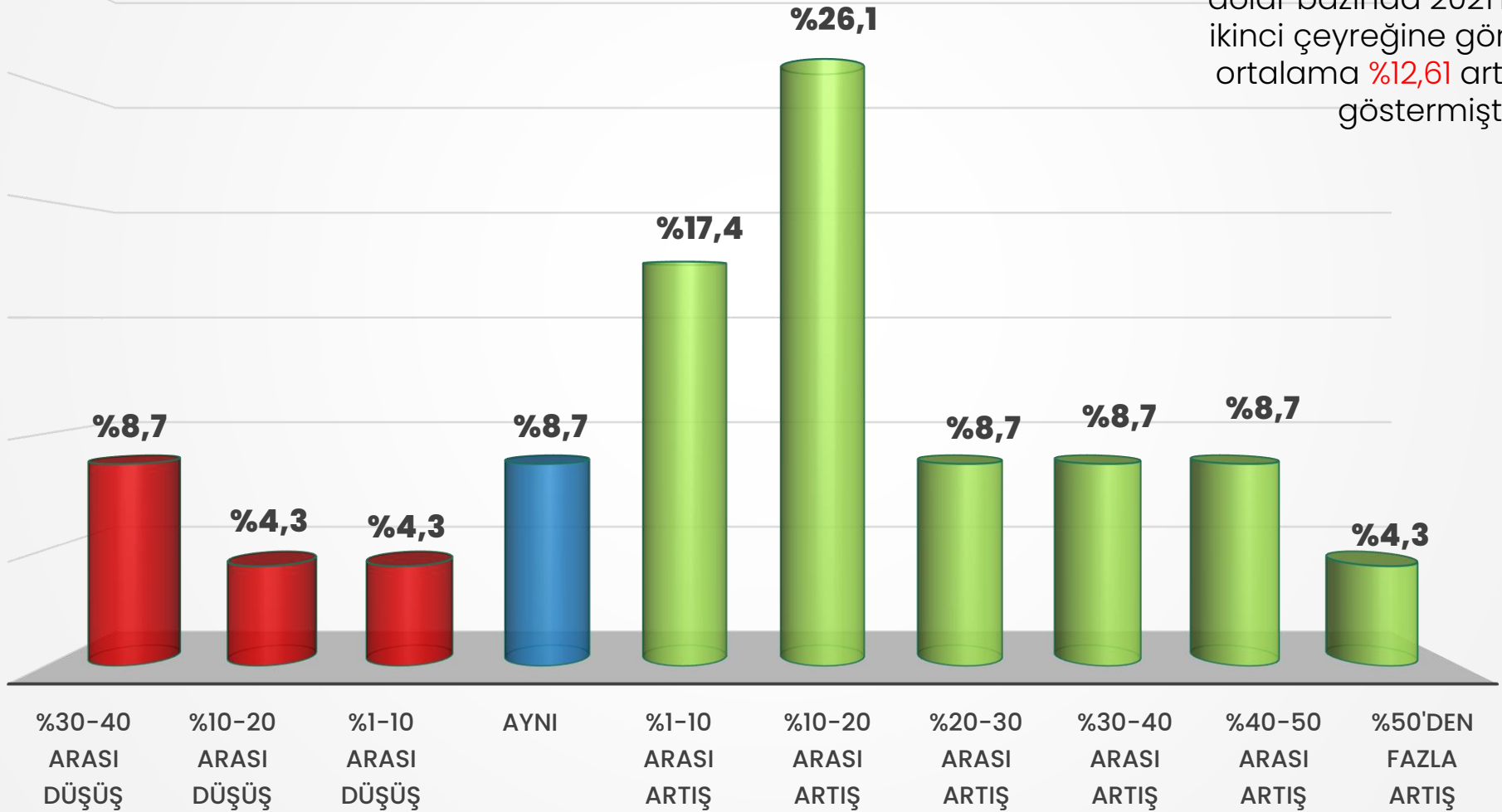
2022'nin ilk çeyreğine göre yılın ikinci çeyreğinde dolar bazında ihracattaki değişim

Yılın ikinci çeyreğinde üyelerin ihracatları, dolar bazında bir önceki çeyreğe göre ortalama **%6,74** oranında artış göstermiştir.



2021'in ikinci çeyreğine göre 2022 yılının ikinci çeyreğinde dolar bazında ihracattaki değişim

Yılın ikinci çeyreğinde üyelerin ihracatları, dolar bazında 2021'in ikinci çeyreğine göre ortalama **%12,61** artış göstermiştir.





Teşekkürler